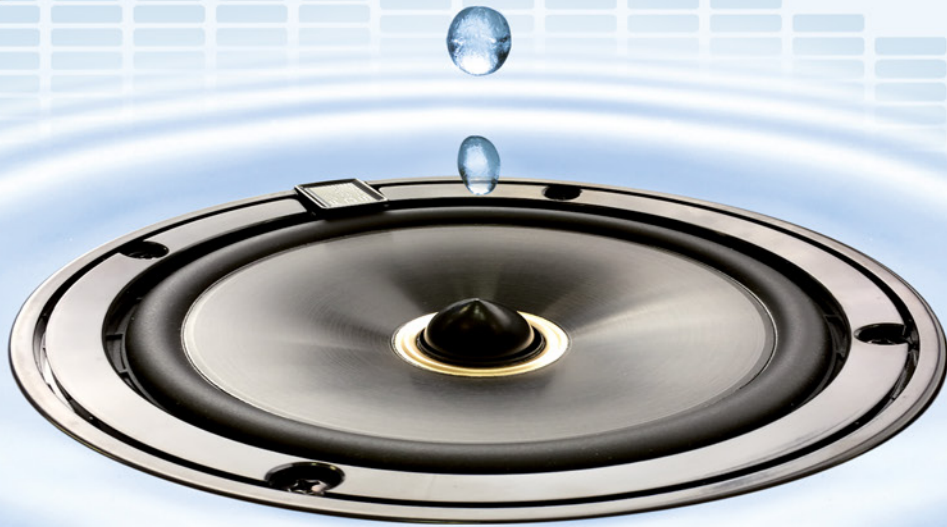


clarion



Full Digital Sound

MOVES YOU LIKE NEVER BEFORE



2016 – 2017

Full Digital Sound

MOVES YOU LIKE NEVER BEFORE

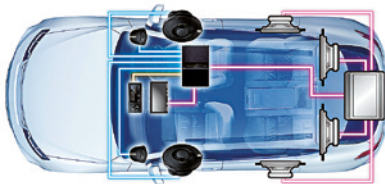


Nowo opracowana cewka 6-warstwowa wykracza poza konwencję

System wykorzystuje technologię przetwarzania sygnału cyfrowego Dnote oraz 6-warstwową cewkę wielogłosową, przesyłając wiele sygnałów cyfrowych bezpośrednio do cewki w celu precyzyjnego stymulowania membrany. Dzięki skonsolidowaniu 6 różnych oddziaływań wibracyjnych głośnik zapewnia potężny dźwięk o wysokiej jakości.

Wyraźne odtwarzanie pełnych emocji zarejestrowanych w źródle

Elastyczność umożliwiająca podłączanie wielu zewnętrznych źródeł dźwięku. Oprócz łączności z naszym urządzeniem głównym, system obsługuje też połączenia z zewnętrznymi urządzeniami audio i uzupełniającymi urządzeniami głównymi innych producentów. Wystarczy podłączyć smartfon lub tablet kablem USB, aby odtwarzać także muzykę na tych urządzeniach.



System mieszany cyfrowo-analogowy

FUNKCJE GŁÓWNE



Z3

Procesor Full Digital Sound

- Nowo opracowany układ LSI
- 32-bitowy procesor sygnałowy SHARC®
- Port USB
- Technologia Intelligent Tune (funkcje Sound Restorer i Virtual Bass oraz filtr tonów i kontrola pogłosu)

Tweeter

- Tweeter kopułkowy typu Pure Soft o średnicy 2,5 cm
- Podwójny magnes
- Podwójna cewka
- Montaż wpuszczany i powierzchniowy

Sterownik

- Duże obrotowe pokrętko głośności
- Wyświetlacz punktowy 5x7



FULL DIGITAL SOUND

Zgodność z odtwarzaniem dźwięku o wysokiej rozdzielczości

Wystarczy podłączyć smartfon (Android™), aby odtwarzać przechowywane na nim pliki muzyczne, także te z treściami audio o wysokiej rozdzielczości, ciesząc ucho doskonałą jakością dźwięku (cyfrowe źródło i cyfrowe odtwarzanie).

Intuicyjne dostrajanie przy użyciu smartfonu lub tabletu

Po zainstalowaniu aplikacji na smartfonie lub tablecie można za pomocą intuicyjnej obsługi dotykowej precyzyjnie dostrajać dźwięk, korzystając z regulacji zwrotnicy, wyrównania czasowego i korektora graficznego. Dokładne dostrajanie każdego z parametrów wymaga tylko kilku prostych kroków.



Obsługa przesuwania i dwukrotnego naciśnięcia



Z7

Głośnik Full Digital

- Nowo opracowany układ LSI
- Korektor fazy
- Woofer z membraną ACMI-PP (17 cm)
- Cewka 6-warstwowa
- Wbudowany obwód sterownika Full Digital



Z25W

Subwoofer Full Digital

- Nowo opracowany układ LSI
- Kosz do płytkiego montażu
- Woofer z membraną kompozytową GAC (25 cm)
- Cewka 6-warstwowa
- Wbudowany obwód sterownika Full Digital





NX706E



NX706E

STACJA MULTIMEDIALNA DVD
Z WBUDOWANĄ NAWIGACJĄ ORAZ 7-CALOWYM
PANELEM DOTYKOWYM



(Opcja: RCX006)

Bluetooth

Made for iPod iPhone

DVD VIDEO

COMPACT DISC DIGITAL AUDIO TEXT

2 Zone

17.8 MHz

Android™ HDMI™ Connectivity

Built-in navigation

HDMI™

DIGITAL OUTPUT

VOICE

DAB Ready

USB



DESIGNED FOR
Full Digital Sound



Siri® Eyes Free



Aby nawiązać połączenie z funkcją Siri Eyes Free, wystarczy połączyć iPhone'a® w parę z urządzeniem NX706E za pośrednictwem funkcji Bluetooth®. Po połączeniu w parę naciśnij i przytrzymaj przycisk VOICE (Głos) urządzenia, aby uruchomić funkcję Siri i przejść do bezpiecznej, wygodnej obsługi podczas jazdy.

* Lista zgodnych iPhone'ów jest dostępna w naszej witrynie.

Obsługa wielu formatów multimediiów — odtwarzanie dźwięku i wideo wysokiej jakości



Oprócz płyt CD i DVD urządzenie NX706E obsługuje również odtwarzanie plików audio i wideo zapisanych na iPodzie®, iPhone, karcie microSD oraz na nośniku USB. Zastosowanie w urządzeniu NX706E szybkiego procesora umożliwia odtwarzanie w samochodzie wysokiej jakości plików wideo H.264 i audio FLAC.



NX505E



NX505E

STACJA MULTIMEDIALNA DVD 2-DIN
Z WBUDOWANĄ NAWIGACJĄ/STACJĄ SMART ACCESS



(Opcja: RCB199)

Intelligent VOICE

Smart Access

DVD VIDEO

DOLBY DIGITAL

DIVX™

COMPACT DISC DIGITAL AUDIO TEXT

MICRO SD

Intelligent Tune

Android™ HDMI™ Connectivity



Made for iPod iPhone

Bluetooth

DAB+

HDMI™ HIGH-DEFINITION MULTIMEDIA INTERFACE

NX405E



NX405E

STACJA MULTIMEDIALNA DVD 2-DIN
Z WBUDOWANĄ NAWIGACJĄ ORAZ
6-CALOWYM PANELEM DOTYKOWYM



(Opcja: RCX006)

DVD VIDEO

COMPACT DISC DIGITAL AUDIO TEXT

Android™ HDMI™ Connectivity

Made for iPod iPhone

Bluetooth

Parrot

HDMI™

HIGH-DEFINITION MULTIMEDIA INTERFACE

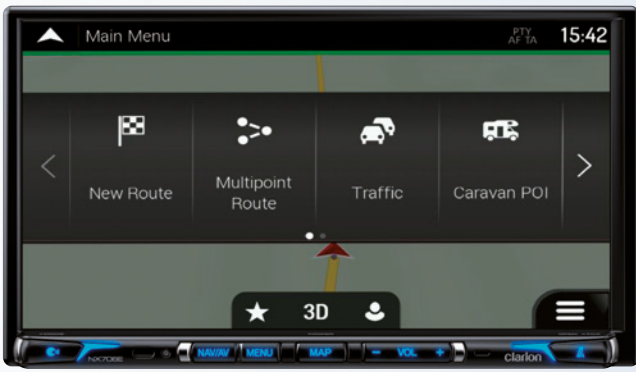
2 Zone

Built-in navigation

Dual Rear USB

7.8 color key





NX706EC



NX706EC

STACJA MULTIMEDIALNA DVD 2-DIN
Z WBUDOWANĄ NAWIGACJĄ ORAZ 7-CALOWYM
PANELEM DOTYKOWYM



NX405EC



NX405EC

STACJA MULTIMEDIALNA DVD 2-DIN
Z WBUDOWANĄ NAWIGACJĄ ORAZ 6-CALOWYM
PANELEM DOTYKOWYM



- 28 000 KEMPINGÓW i stanowisk w 44 KRAJACH EUROPEJSKICH
- PONAD 13 000 INTERESUJĄCYCH MIEJSC ze zdjęciami
- Ponad 700 RYNKÓW POJAZDÓW KEMPINGOWYCH
- Bogate opisy i oceny

KAMERY I MONITORY

CC720
KOLOROWA KAMERA ZWIĘKSZAJĄCA
WIDOCZNOŚĆ
(OBRAZ RZECZYWISTY/LUSTRZANY)



CC520
KOLOROWA KAMERA ZWIĘKSZAJĄCA
WIDOCZNOŚĆ



CC4001U
KOLOROWA KAMERA CMOS
(SZEROKI KĄT/OBRAZ
LUSTRZANY)



CC2020E
KOLOROWA KAMERA CCD
Z OŚWIETLENIEM PODCZERWIENTA
(SZEROKI KĄT/OBRAZ LUSTRZANY)



CC2012E
ULTRAKOMPAKTOWA KAMERA
KOLOROWA CCD
(SZEROKI KĄT/OBRAZ RZECZYWISTY)



CC3000E
KOLOROWA KAMERA CCD
Z OŚWIETLENIEM PODCZERWIENTA
(SZEROKI KĄT/OBRAZ LUSTRZANY)



CC6500E
KOLOROWA KAMERA CMOS
(Z OSŁONĄ) (SZEROKI KĄT/OBRAZ
LUSTRZANY)



CC6600E
KOLOROWA KAMERA CMOS
(BEZ OSŁONY) (SZEROKI KĄT/OBRAZ
LUSTRZANY)



CJ5600E
KOLOROWY MONITOR LCD
O PRZEKĄTNEJ 5,6 CALA



CJ7600E
MONITOR LCD O PRZEKĄTNEJ 7 CALI



CJ7500E
KOLOROWY MONITOR LCD
O PRZEKĄTNEJ 7 CALI



EA2182E
ZESTAW DLA 4 KAMERY



KAMERY

SYSTEM Z WIDOKIEM DOOKOLNYM

EG2300E
STEROWNIK KAMERY
SurroundEye



CC6300E
ULTRASZEROKOKĄTNA
KOMPAKTOWA KAMERA CMOS
(obraz rzeczywisty 160°)



RCB210
PRZEŁĄCZNIK SELEKTORA



UG2176A
OPROGRAMOWANIE DO
KALIBRACJI I MODUŁ
INTERFEJSU



SYSTEM
Z WIDOKIEM
DOOKOLNYM

CZ505E

ODBIORNIK 1-DIN DAB/CD/USB/
MP3/WMA/Bluetooth®



Made for
iPod iPhone



Digital Audio Broadcasting
* Antena DAB w zestawie.



(Opcja:
RCX002)



CZ505E

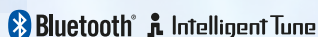


CZ315E

ODBIORNIK CD/USB/MP3/
WMA/Bluetooth®



Made for
iPod iPhone



(Opcja:
RCB176)



CZ315E

Kopia zapasowa pamięci

Urządzenie CZ315E/CZ215E jest wyposażone w specjalną pamięć flash, która chroni wszystkie zapisane ustawienia i ulubione pozycje użytkownika nawet po całkowitym odłączeniu od źródła zasilania w pojeździe.



CZ215E

ODBIORNIK CD/USB/MP3/WMA



Made for
iPod iPhone



(Opcja:
RCB176)



CZ215E

Wspaniałe funkcje rozrywkowe
i odrobina pasji



FZ502E

ODBIORNIK USB/MP3/
WMA/Bluetooth®



FZ502E

Made for
iPod iPhone



FZ102E

ODBIORNIK USB/MP3/WMA



FZ102E



DAB404E

ODBIORNIK DAB

Do urządzeń NX706E, NX706EC,
NX405E, NX405EC, NX404E i VX404E



Digital Audio Broadcasting



DAB404E



- DAB, DAB+
- Zakresy Band-III, L-Band
- Przeszukiwanie usług/zestawów, PTY
- Etykieta zestawu/usługi, obsługa dynamicznej etykiety
- Łączenie usług (włączenie/wyłączenie)
- Antena w zestawie

PLATINUM SERIA

ZESTAWY

Maks. 350 W

SRP1723S

2-DROŻNY ZESTAW
GŁOŚNIKÓW O ŚREDNICY
16,5 CM (6,5 CALA)



Maks. 300 W

SRP1323S

2-DROŻNY ZESTAW
GŁOŚNIKÓW O ŚREDNICY
13 CM (5,25 CALA)



Seria SRP
(zestaw)



SRG SERIA

ZESTAWY

Maks. 350 W

SRG1723S

2-DROŻNY ZESTAW
GŁOŚNIKÓW O ŚREDNICY
16,5 CM (6,5 CALA)



Maks. 350 W

SRG1323S

2-DROŻNY ZESTAW
GŁOŚNIKÓW O ŚREDNICY
13 CM (5,25 CALA)



Seria SRG-S
(zestaw)



2-DROŻNY GŁOŚNIK WSPÓŁOSIOWY

Maks. 280 W

SRG1723R

2-DROŻNY GŁOŚNIK WSPÓŁOSIOWY
O ŚREDNICY 16,5 CM (6,5 CALA)



Maks. 230 W

SRG1323R

2-DROŻNY GŁOŚNIK
WSPÓŁOSIOWY O ŚREDNICY
13 CM (5,25 CALA)



Maks. 200 W

SRG1023R

2-DROŻNY GŁOŚNIK
WSPÓŁOSIOWY O ŚREDNICY
10 CM (4 CALI)



Maks. 200 W

SRG4623C

2-DROŻNY GŁOŚNIK
WSPÓŁOSIOWY 10 CM x 15 CM
(4 x 6 CALI) Z MOŻLIWOŚCIĄ
DOPASOWANIA



Seria SRG-R
(głośnik współosiowy)



3-DROŻNY GŁOŚNIK WIEŁOSIOWY

Maks. 450 W

SRG6933R

3-DROŻNY GŁOŚNIK WIEŁOSIOWY
15 CM x 23 CM (6 x 9 CALI)



Maks. 300 W

SRG6833C

3-DROŻNY GŁOŚNIK WIEŁOSIOWY
15 CM x 20 CM (6 x 8 CALI)
Z MOŻLIWOŚCIĄ DOPASOWANIA



Maks. 250 W

SRG5733C

3-DROŻNY GŁOŚNIK WIEŁOSIOWY
13 CM x 18 CM (5 x 7 CALI)
Z MOŻLIWOŚCIĄ DOPASOWANIA



Seria SRG-R
(głośnik wielosiowy)



Maks. 300 W

SRG1733R

3-DROŻNY GŁOŚNIK WIEŁOSIOWY
O ŚREDNICY 16,5 CM (6,5 CALA)



Maks. 250 W

SRG1333R

3-DROŻNY GŁOŚNIK WIEŁOSIOWY
O ŚREDNICY 13 CM (5,25 CALA)



Maks. 210 W

SRG1033R

3-DROŻNY GŁOŚNIK WIEŁOSIOWY
O ŚREDNICY 10 CM (4 CALI)



5- LUB 4-DROŻNY GŁOŚNIK WIELOOSIOWY

Maks. 600 W

SRG6953R

5-DROŻNY GŁOŚNIK WIELOOSIOWY
15 CM x 23 CM (6 x 9 CALI)



Seria SRG-R
(głośnik współosiowy)



Maks. 550 W

SRG6943R

4-DROŻNY GŁOŚNIK WIELOOSIOWY
15 CM x 23 CM (6 x 9 CALI)



TWEETER TYPU BALANCED-DRIVE

Maks. 200 W

SRG213H

TWEETER TYPU BALANCED-DRIVE
O ŚREDNICY 2,5 CM (1 CALA)



GŁOŚNIKI DWUSTOŻKOWE

Maks. 260 W

SRG1713R

GŁOŚNIK DWUSTOŻKOWY
O ŚREDNICY 16,5 CM (6,5 CALA)



Maks. 210 W

SRG1313R

GŁOŚNIK DWUSTOŻKOWY
O ŚREDNICY 13 CM (5,25 CALA)



Maks. 190 W

SRG1013R

GŁOŚNIK DWUSTOŻKOWY
O ŚREDNICY 10 CM (4 CALI)



SW3013B

SUBWOOFER W SKRZYNI
BASS-REFLEX O ŚREDNICY 30 CM
(12 CALI)



SW2513B

SUBWOOFER W SKRZYNI
BASS-REFLEX O ŚREDNICY 25 CM
(10 CALI)



WG3020

SUBWOOFER JEDNOCEWKOWY
4-OMOWY O ŚREDNICY 30 CM
(12 CALI)



WG2520

SUBWOOFER
JEDNOCEWKOWY 4-OMOWY
O ŚREDNICY 25 CM (10 CALI)



WF2520

SUBWOOFER JEDNOCEWKOWY
4-OMOWY O ŚREDNICY 25 CM
(10 CALI) DO PŁYTKIEGO
MONTAŻU



SUBWOOFER AKTYWNY

SRV250

MAKS. 150 W SUBWOOFER
O ŚREDNICY 16,5 CM (6,5 CALA)
ZE WZMACNIACZEM,
NISKOPROFILOWY



WZMACNIACZE



Wzmacniacze klasy D
SERIA



XC6610

XC6610

6/5/4/3-KANAŁOWY
WZMACNIACZ O MOCY
1000 W



Wymiary (szer. x wys. x gł., szacunkowe, mm): 289 x 56 x 175



XC6210

2/1-KANAŁOWY
WZMACNIACZ
O MOCY 350 W



Wymiary (szer. x wys. x gł., szacunkowe, mm): 162 x 56 x 175



XC1410

4-KANAŁOWY WZMACNIACZ
MIKRO O MOCY 300 W



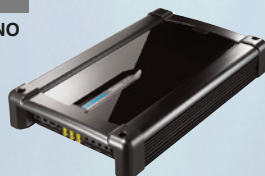
XC1410



Wzmacniacze klasy AB
SERIA

XR2120

WZMACNIACZ MONO
O MOCY 570 W



XR2420

4/3/2-KANAŁOWY
WZMACNIACZ
O MOCY 480 W



XR2220

2/1-KANAŁOWY
WZMACNIACZ
O MOCY 280 W



DWIE STREFY

CMV1

WODOSZCZELNY ODBIORNIK J1939 CD/USB DO MONTAŻU NA ŁÓDZIACH



CMD8

WODOSZCZELNY ODBIORNIK CD/USB DO MONTAŻU NA ŁÓDZIACH



Opcja: RCX001



CMS5

ODBIORNIK MEDIÓW CYFROWYCH DO MONTAŻU NA ŁÓDZIACH ZGODNY ZE STANDARDEM J1939, WYPOSAŻONY W WODOSZCZELNY STEROWNIK Z KOLOROWYM EKRANEM LCD O PRZEKĄTNEJ 4,3 CALA



CMS2

CYFROWY ODBIORNIK MULTIMEDIALNY Z WODOSZCZELNYM PILOTEM



M303

ODBIORNIK CD/USB/Bluetooth DO MONTAŻU NA ŁÓDZIACH



(Opcja: RCX001)

M109

ODBIORNIK CD DO MONTAŻU NA ŁÓDZIACH



GŁOŚNIKI I SUBWOOFERY DO MONTAŻU NA ŁÓDZIACH

CMG1 722R

WODOODPORNY 2-DROŻNY WSPÓŁSIOWY GŁOŚNIK DO MONTAŻU NA ŁÓDZIACH O ŚREDNICY 17 CM (7 CALI)

RMS POWER 100W

CMG1 622S

WODOODPORNY 2-DROŻNY ZESTAW GŁOŚNIKÓW DO MONTAŻU NA ŁÓDZIACH O ŚREDNICY 16,5 CM (6,5 CALA)

RMS POWER 120W

CMG1 622R

WODOSZCZELNY 2-DROŻNY WSPÓŁSIOWY GŁOŚNIK DO MONTAŻU NA ŁÓDZIACH O ŚREDNICY 16,5 CM (6,5 CALA)

RMS POWER 100W

CMG25 12W

WODOSZCZELNY SUBWOOFER DO MONTAŻU NA ŁÓDZIACH JEDNOCEWKOWY 4-OMOWY O ŚREDNICY 25 CM (10 CALI)

RMS POWER 350W

WYSOCE WYDAJNE GŁOŚNIKI I SUBWOOFERY DO MONTAŻU NA ŁÓDZIACH

CMQ1 622R

WODOODPORNY 2-DROŻNY WSPÓŁSIOWY GŁOŚNIK DO MONTAŻU NA ŁÓDZIACH O ŚREDNICY 16,5 CM (6,5 CALA) Z SERII HIGH PERFORMANCE

RMS POWER 120W

CMQ6922R

WODOSZCZELNY 2-DROŻNY WSPÓŁSIOWY GŁOŚNIK DO MONTAŻU NA ŁÓDZIACH O WYMIARACH 15 x 23 CM (6 x 9 CALI) Z SERII HIGH PERFORMANCE

RMS POWER 160W

CMQ25 12W

WODOSZCZELNY SUBWOOFER DO MONTAŻU NA ŁÓDZIACH JEDNOCEWKOWY 4-OMOWY O ŚREDNICY 25 CM (10 CALI) Z SERII HIGH PERFORMANCE

RMS POWER 400W

CM1 625

WODOSZCZELNY 2-DROŻNY WSPÓŁSIOWY GŁOŚNIK DO MONTAŻU NA ŁÓDZIACH O ŚREDNICY 16,5 CM (6,5 CALA)

RMS POWER 100W

Uwagi
• "Made for iPod" and "Made for iPhone" mean that an electronic accessory has been designed to connect specifically to iPod or iPhone, respectively, and has been certified by the developer to meet Apple performance standards. Apple is not responsible for the operation of this device or its compliance with safety and regulatory standards. Please note that the use of this accessory with iPod or iPhone may affect wireless performance. iPhone, iPod, Siri and iTunes are trademarks of Apple Inc., registered in the U.S. and other countries. Lightning is a trademark of Apple Inc. • Dolby, Dolby Surround, Pro Logic and podwójny symbol D to znaki towarowe firmy Dolby Laboratories. • Microsoft Windows i logo Windows CE to zarejestrowane znaki towarowe lub znaki towarowe firmy Microsoft w Stanach Zjednoczonych i/lub w innych krajach. • Android™ to znak towarowy firmy Google Inc. • © 2013 Google Inc. Wszelkie prawa zastrzeżone. Google i logo Google to zarejestrowane znaki towarowe firmy Google Inc. • Znak słowny Bluetooth® oraz logo są własnością firmy Bluetooth SIG, Inc. Każde wykorzystanie tych znaków przez firmę Clarion Co., Ltd. jest objęte umową licencyjną. Pozostałe znaki towarowe oraz nazwy handlowe należą do odpowiednich właścicieli. • DivX®, DivX Certified® oraz skojakzone logo są zarejestrowanymi znakami towarowymi firmy DivX, LLC, a ich użycie jest objęte umową licencyjną. Posiada certyfikat DivX Certified® w zakresie odtwarzania filmów wideo w formacie DivX®, włącznie z odtwarzaniem treści klasy premium. Produkt objęty przynajmniej jednym z następujących amerykańskich numerów patentowych: 7295673; 7460668; 7515710; 7519274 • Logo i znaki towarowe Smart Access są własnością firmy Clarion Co.,Ltd. • Logo i zarejestrowane znaki towarowe usługi Waze są własnością firmy Waze Inc. • Wyrażenia HDMI, HDMI High-Definition Multimedia Interface i logo HDMI to znaki towarowe lub zarejestrowane znaki towarowe firmy HDMI Licensing LLC w Stanach Zjednoczonych i w innych krajach. • Wszystkie pozostałe znaki towarowe i nazwy handlowe należą do ich odpowiednich właścicieli. • Logo microSDHC jest znakiem towarowym firmy SD-3C, LLC. • Specyfikacja i wygląd mogą ulec zmianie bez uprzedzenia. • Fotografie nie mają charakteru wiążącego. Producent ani importer nie ponoszą odpowiedzialności za błędy drukarskie. • Wszystkie pozostałe

znaki towarowe należą do ich odpowiednich właścicieli. • Wszystkie produkty w niniejszym katalogu są przede wszystkim przeznaczone do montażu w pojazdach osobowych. Nie zaleca się stosowania ich w firmowych ciężarówkach, ciągnikach, pojazdach terenowych, maszynach budowlanych, łodziach (z wyjątkiem specjalnych modeli) ani w innych pojazdach specjalnego przeznaczenia czy motocyklach. • Wznowienie odtwarzania wideo na iPodzie może okazać się niemożliwe. Za każdym razem, gdy zasilanie zostanie wyłączone, a następnie włączone, odtwarzanie pliku rozpocznie się od nowa. • Nie ma gwarancji, że każde z urządzeń w katalogu może odtwarzać płyty CCCD (Copy Control CD), hybrydowe SACD (Super Audio CD), CD-R/RW oraz DVD±R/RW. • Informacje na temat możliwości do podłączenia modeli iPodów są dostępne w witrynie internetowej firmy Clarion. • Korzystanie z systemu nawigacyjnego firmy Clarion nie zwalnia kierowcy od odpowiedzialności za prawidłowe i bezpieczne uczestniczenie w ruchu drogowym. Zadane sugestie systemu nawigacyjnego firmy Clarion dotyczące trasy nie powinny zastępować lokalnych przepisów ruchu drogowego, oceny sytuacji przez kierowcę i/lub znajomości zasad bezpiecznego prowadzenia pojazdu. Trasę sugerowaną przez ten system nawigacji należy zignorować, jeśli spowodowałaby wymuszenie nierzukownego lub niedozwolonego manewru, doprowadziłaby do niebezpiecznej sytuacji w ruchu drogowym lub skierowałaby kierowcę w niebezpieczne miejsce. • Trasy wyznaczone przez ten system nawigacji należy traktować wyłącznie jako sugestie. Może zdarzyć się, że system nawigacji poda błędną lokalizację pojazdu, nie wskaże trasy lub nie doprowadzi kierowcy do wybranego celu. W takich sytuacjach należy postępować zgodnie z zdrowym rozsądkiem, uwzględniając aktualne warunki panujące na drodze. • Nie należy posługiwać się systemem nawigacji, aby zlokalizować służbę ratunkową. W bazie danych znajduje się tylko częściowa lista miejsc, takich jak szpitale, pogotowia, posterunki straży pożarnej i policji. W takich sytuacjach należy postępować zgodnie z zdrowym rozsądkiem i pytać o drogę. • Zgodność smartfonów jest zależna od modelu i systemu operacyjnego. Szczegółowe informacje można uzyskać w witrynie internetowej www.clarion.com. • W celu uniknięcia wypadku lub popełnienia wykroczenia drogowego należy pamiętać, że rzeczywiste warunki panujące na drodze oraz przepisy ruchu drogowego są ważniejsze od informacji podawanych przez system nawigacji.

CENTRALA W EUROPIE
CLARION EUROPE S.A.S.
info@clarion.fr

AUSTRIA
CLARION Europa GmbH
info@clarion.de

BELGIA
CLARION EUROPE S.A.S.
info@clarion.fr

BULGARIA
IMPAS 56 Ltd.
info@impas56.com

CYPR
ANGELOS RADIO CO., LTD.
angelosradio@cytanet.com.cy

CZECHY
SYNTEGO, s.r.o.
info@syntego.cz

DANIA
F. BÜLOW & CO. APS
post@bylow.dk

ESTONIA
R & P GRUPP OÜ
info@rpgrupp.com

FINLANDIA
OY KAHA AB
clarion@kaha.fi

FRANCJA
CLARION EUROPE S.A.S.
info@clarion.fr

NIEMCY
CLARION EUROPA GmbH
info@clarion.de

GRECJA
NIC. J. THEOCARAKIS S.A.
info@clarion.gr

WĘGRY
Hifi Station Kft
info@hifi-station.hu

WŁOCHY
ELETTRONEDIA s.r.l.
clarion@elettronedia.it

LITWA
ALTAS SECURITY CORP.
clarion@clarion.lt

MACEDONIA
MTDE
dusica@on.net.mk

MALTA
DOUBLESIN & ZAMMIT LTD.
info@doublesinandzammit.co

HOLANDIA
CLARION EUROPA GmbH
info@clarion.de

NORWEGIA
AUTOHIFI A.S.
post@autohifi.no

POLSKA
2N-EVERPOL SP Z O.O.
info@clarion.com.pl

RUMUNIA
Alarm Service 96 IMPEX SRL
office@alarmservice.ro

ROSJA
JSC HELIOS
info@clarion-rus.ru
www.clarion-rus.ru

SŁOWACJA
AMTEX spol s.r.o.
amtext@clarion.sk

SŁOWENIA
Altrade d.o.o.
altrade3@gmail.com

HISZPANIA
ECSAMOVIL S.L.
ecsamovil@ecsamovil.com

SZWECJA
KG Knutsson AB
info@kgk.se

SZWAJCARIA
Carmedia Consulting GmbH
e-mail@carmediacon.ch

TURCJA
Mesut Grup Sanayi Ticaret Limited Şirketi
info@mesutgrup.com.tr

UKRAINA
TCHERNOV AUDIO UKRAINE
uainfo@tchernovaudio.com

WIELKA BRYTANIA
CLARION (GB) LTD.
amsales@clarion.co.uk

Clarion

CLARION.COM