

車種名	年式	型式	管理No.
エスクード	S.63/ 6 ~ H. 9/11	E-TA01R	ス-7

00/11 作成

ハイブリッドナビゲーション適合早見一覧

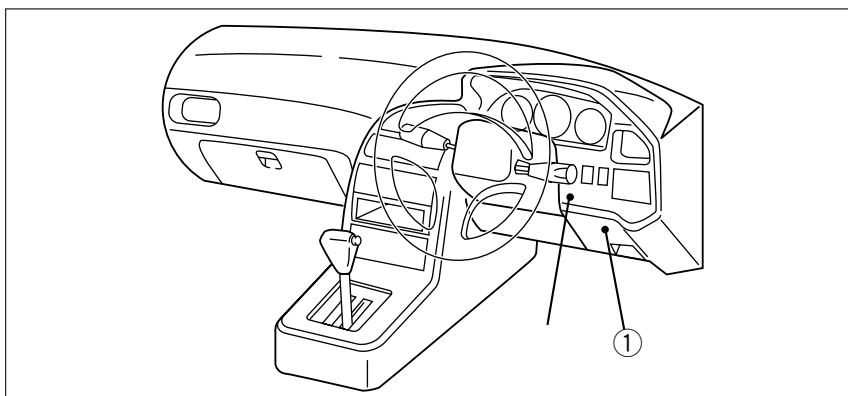
ADDZEST

車両型式	年式	エンジン型式	接続ユニット	難易度	備考
E-TD31W,51W	H. 8/10 ~ H. 9/11	J20A EPI	エンジンコントロールユニット	難・・▶易	
E-TD61W	H. 8/10 ~ H. 9/11	H25A EPI	エンジンコントロールユニット	難・・▶易	
KD-TD31W	H. 8/10 ~ H. 9/11	RF	エンジンコントロールユニット	難・・▶易	
E-TA11W,TD11W	H. 6/12 ~ H. 8/10	H20A EPI	エンジンコントロールユニット	難・・▶易	
E-TA11W,TD11W	H. 6/12 ~ H. 8/10	H20A EPI	ATコントロールユニット	難・・▶易	
KD-TA31W,TD31W	H. 6/12 ~ H. 8/10	RF	ATコントロールユニット	難・・▶易	
E-TA01R,TA01W	H. 2/ 8 ~ H. 8/10	G16A EPI	エンジンコントロールユニット	難・・▶易	
E-TD01N,TD01W	H. 2/ 8 ~ H. 8/10	G16A EPI	エンジンコントロールユニット	難・・▶易	
E-TA01W,TA01R	S.63/ 6 ~ H. 2/ 8		×		
E-TA01V	S.63/ 6 ~ H. 2/ 8		×		

詳しくは、本資料の最終ページの車両グレード別ハイブリッドナビゲーション適合一覧をご参照ください。

車速信号取出しユニット位置

ADDZEST



エンジンコントロールユニット

ATコントロールユニット

スズキ

車速信号接続要領

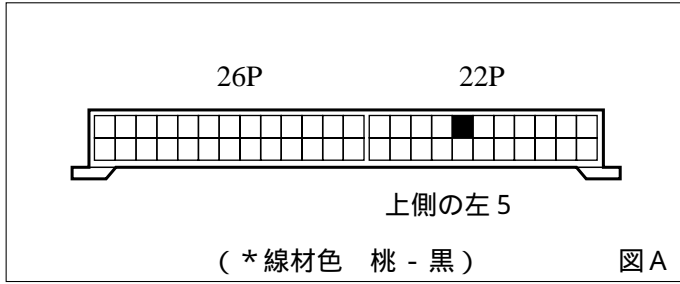
ADDZEST

①エンジンコントロールユニット

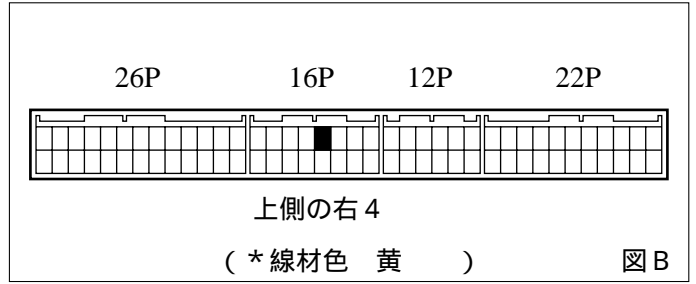
(1)インストルメントパネル右下の奥にエンジンコントロールユニットが取付けられています。

車速信号用コネクタ-接続位置と線材色

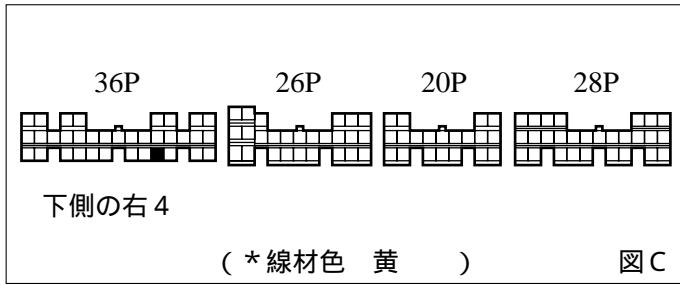
G16A EPI (H. 2/ 8~H. 8/10)
G16A EPI・MT車 (H. 8/10~H. 9/11)



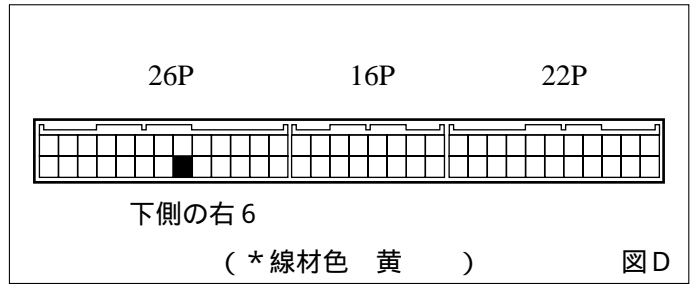
H20A EPI (H. 6/12~H. 8/10)
J20A EPI・MT車 (H. 8/10~H. 9/11)



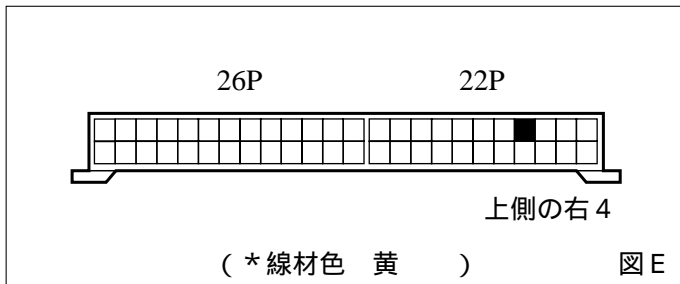
H25A EPI , J20A EPI・AT車 (H. 8/10~H. 9/11)



RF (H. 8/10~H. 9/11)



G16A EPI・AT車 (H. 8/10~H. 9/11)



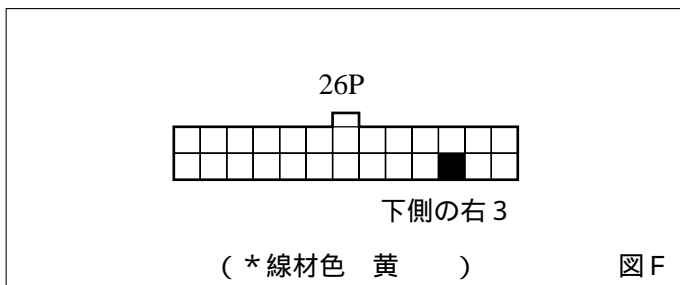
●線材色はあくまで目安にして下さい。

ATコントロールユニット

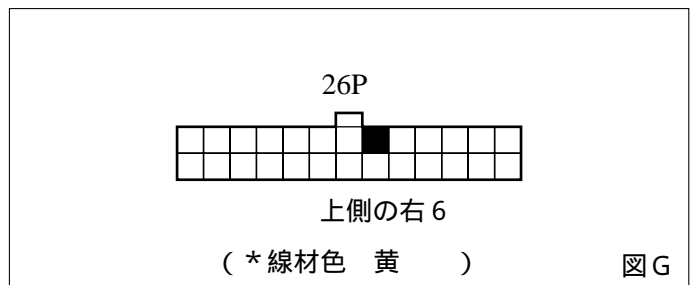
(1) ステアリングコラム右側下にATコントロールユニットが取付けられています。

車速信号用コネクタ-接続位置と線材色

(H. 2/ 8~H. 6/12) , H20A (H. 6/12~H. 8/10)

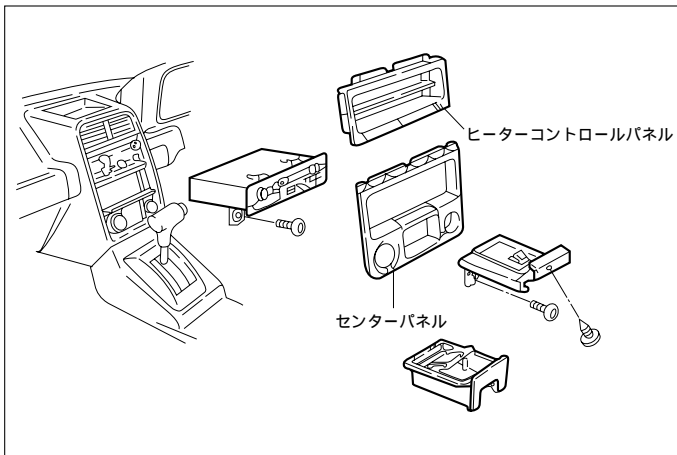


RF (H. 6/12~H. 8/10)



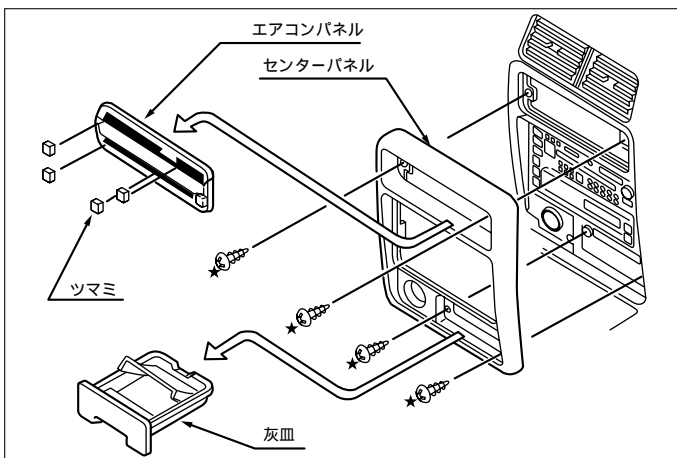
●線材色はあくまで目安にして下さい。

E-TA01R系



- (1) 灰皿を外します。
- (2) 灰皿ブラケットを取外します。
- (3) ヒーターコントロールパネルを取外します。
- (4) オーディオA ́syを取外します。
(コネクター類を外します)

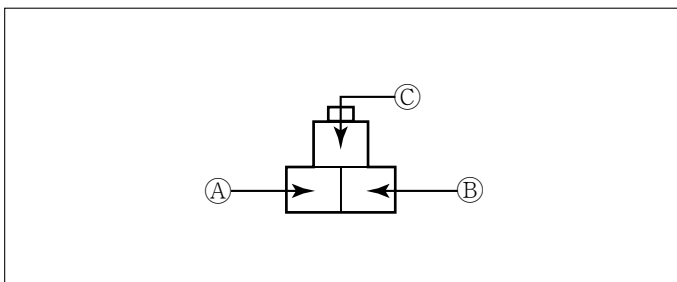
E-TA11W系



- (1) ツマミを外し、エアコンパネルを手前に外します。
- (2) 灰皿、 印ネジを外し、センターパネルを取外します。
- (3) 車側から純正ラジオを外し、車側ブラケットを取外します。

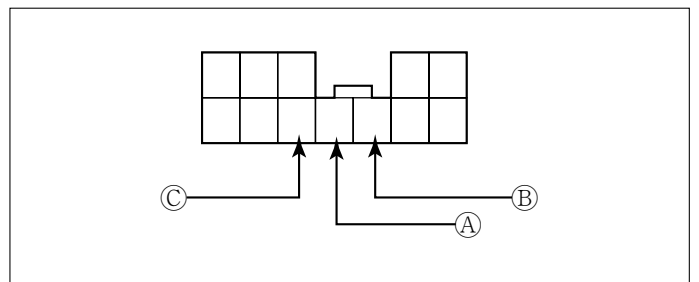
オーディオカプラ

E-TA01R系



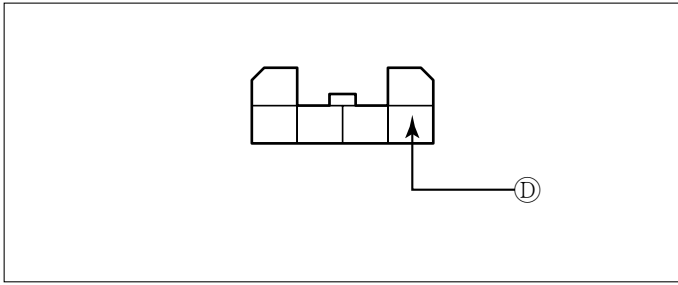
- Ⓐ: ACC電源⊕ (*線材色 白 - 黒)
- Ⓑ: バックアップ電源⊕ (*線材色 白)
- Ⓒ: イルミ電源⊕ (*線材色 赤 - 黄)

E-TA11W系



- Ⓐ: ACC電源⊕ (*線材色 白 - 黒)
- Ⓑ: バックアップ電源⊕ (*線材色 白)
- Ⓒ: イルミ電源⊕ (*線材色 赤 - 黄)

リアコンビネーションランプ



ⓓ : バックランプ電源 ⊕ (* 線材色 赤)

車両グレード別ハイブリッドナビゲーション適合一覧

メーカー	車名	年式	車種型式	エンジン型式	車速信号 1		車速信号 2		車速信号 3		駆動方式	備考
					エンジンコントロール	ATコントロール	位置	形状	位置	形状		
SUZUKI	イクード (TA01R)											
	グレード											
	5ド アゴン	H. 8 / 11 - H. 9 / 11	E-TD01W	G16A EPI		A & E					フルタイム4WD	
	5ド アゴン XL	H. 8 / 11 - H. 9 / 11	E-TD01W	G16A EPI		A & E					フルタイム4WD	
	5ド アゴン 2000	H. 8 / 10 - H. 9 / 11	E-TD51W	J20A EPI		B & C					フルタイム4WD	
	5ド アゴン V6-2500	H. 8 / 10 - H. 9 / 11	E-TD61W	H25A EPI		C					フルタイム4WD	
	5ド アゴン 2000 イーゼ ル	H. 8 / 10 - H. 9 / 11	KD-TD31W	RF		D					フルタイム4WD	
	3ド アゴン 1600XS	H. 8 / 11 - H. 9 / 11	E-TA01W	G16A EPI		A & E					フルタイム4WD	
	3ド アゴン 1600XL	H. 8 / 11 - H. 9 / 11	E-TA01W	G16A EPI		A & E					フルタイム4WD	
	3ド アゴン 2000	H. 8 / 10 - H. 9 / 11	E-TA51W	J20A EPI		B & C					フルタイム4WD	
	幌 1600	H. 8 / 11 - H. 9 / 11	E-TA01R	G16A EPI		A & E					フルタイム4WD	
	ノド ヴ6-2000	H. 6 / 12 - H. 8 / 10	E-TD11W	H20A EPI		B		F			フルタイム4WD	
	ノド ヴ6-2000	H. 6 / 12 - H. 8 / 10	E-TA11W	H20A EPI		B		F			フルタイム4WD	
	ノド 2000 イーゼ ルターボ	H. 6 / 12 - H. 8 / 10	KD-TD31W	RF				G			フルタイム4WD	
	ノド ヴ6 2000 イーゼ ルターボ	H. 6 / 12 - H. 8 / 10	KD-TA31W	RF				G			フルタイム4WD	
	ノド 1600	H. 6 / 12 - H. 8 / 10	E-TD01W	G16A EPI		A					フルタイム4WD	
	ノド ヴ6 1600	H. 6 / 12 - H. 8 / 10	E-TA01W	G16A EPI		A					フルタイム4WD	
	ノド ヴ6 1600	H. 6 / 12 - H. 8 / 10	E-TA01R	G16A EPI		A					フルタイム4WD	
	ノド ヴ6 S 1600	H. 6 / 12 - H. 8 / 10	E-TA01W	G16A EPI		A					フルタイム4WD	
	ノド ヴ6	H. 2 / 8 - H. 6 / 12	E-TA01R	G16A EPI		A		F			フルタイム4WD	
	ノド ヴ6	H. 2 / 8 - H. 6 / 12	E-TD01W	G16A EPI		A		F			フルタイム4WD	
	ノド ヴ6	H. 2 / 8 - H. 6 / 12	E-TA01W	G16A EPI		A		F			フルタイム4WD	
	ノド ヴ6	H. 2 / 8 - H. 6 / 12	E-TA01R	G16A EPI		A		F			フルタイム4WD	
	ノド ヴ6	S. 63 / 6 - H. 2 / 8	E-TA01W	G16A EPI		x					フルタイム4WD	
	ノド ヴ6	S. 63 / 6 - H. 2 / 8	E-TA01R	G16A EPI		x					フルタイム4WD	
	ノド ヴ6	S. 63 / 6 - H. 2 / 8	R-TA01V	G16A EPI		x					フルタイム4WD	