

車種名	年式	型式	管理No.
MRワゴン	H.18/ 1～現在	DBA-MF22S	ス-40

06/08 作成

ナビゲーション適合早見一覧

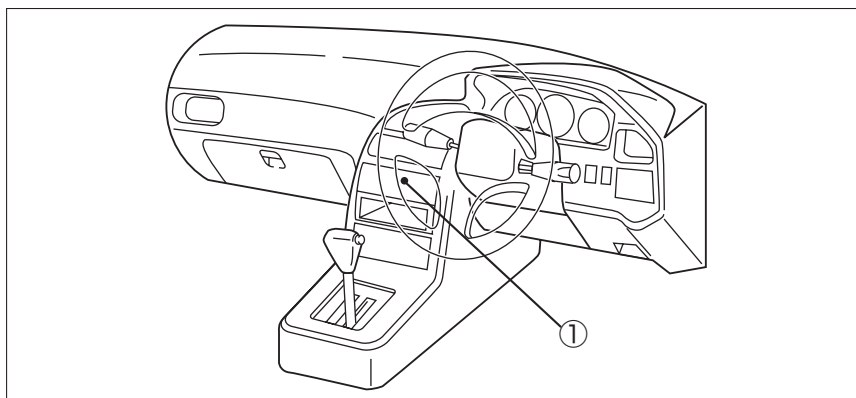
車両型式	年式	エンジン型式	接続ユニット	難易度	備考
CBA-MF22S	H.18/ 1～現在	K6A DOHC ターボ付	オプションコネクター	難・●・易	
DBA-MF22S	H.18/ 1～現在	K6A DOHC VVT	オプションコネクター	難・●・易	

※詳しくは、本資料の最終ページの車両グレード別ハイブリッドナビゲーション適合一覧をご参照ください。

(ジャイロ感度調整について)

年式・ミッション		2DIN							
		HDD NAVI	適合	HDD NAVI	適合	HDD NAVI	適合	B.B NAVI	適合
インダッシュ AT	上段	MAX960HD MAX860HD MAX760HD MAX560HD (ジャイロ4)	○	MAX950HD MAX850HD MAX750HD MAX550HD (ジャイロ4)	○	MAX940HD MAX740HD MAX540HD (ジャイロ6)	○	NAX060HD NAX050HD NAX040HD	
	下段								

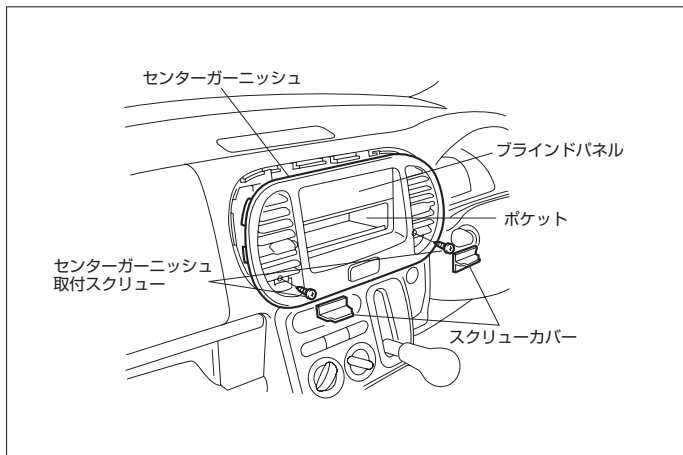
車速信号取出しユニット位置



① オプションコネクター

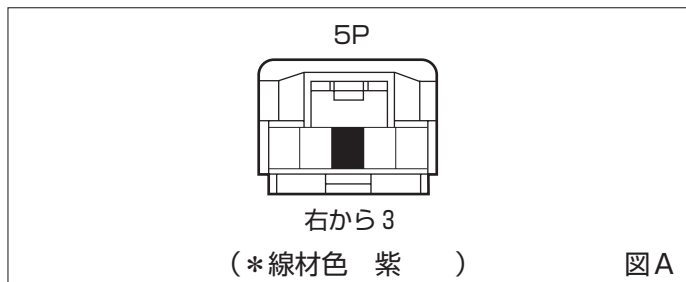
車速信号接続要領

① オプションコネクター



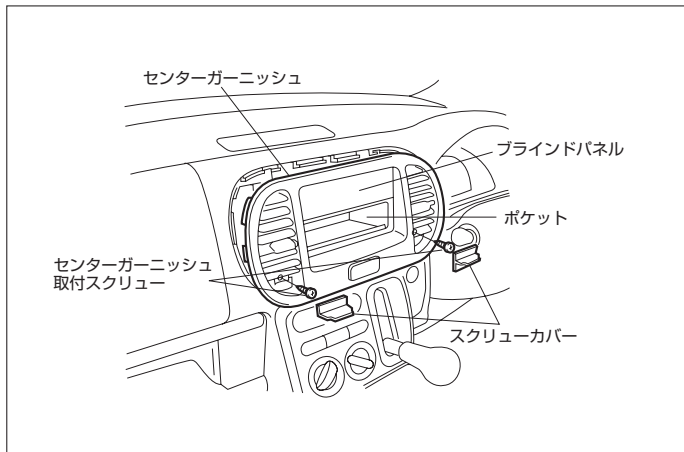
- (1) スクリューカバー(2ヶ所)を外します。
- (2) センタークラスター(オーディオA'ssy付)を取外します。

◆車速信号用コネクター接続位置と線材色



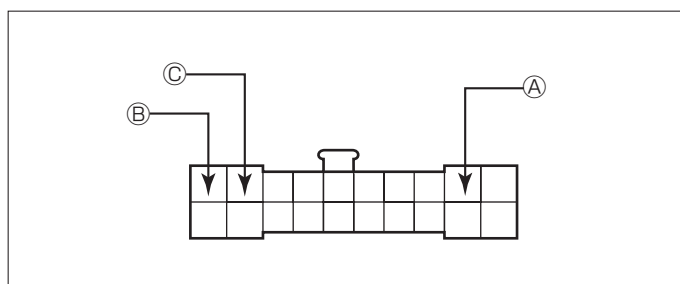
●線材色はあくまで目安にして下さい。

オーディオの取外し要領



- (1) スクリューカバー(2ヶ所)を外します。
- (2) センターガーニッシュ(オーディオA'ssy付)を取外します。

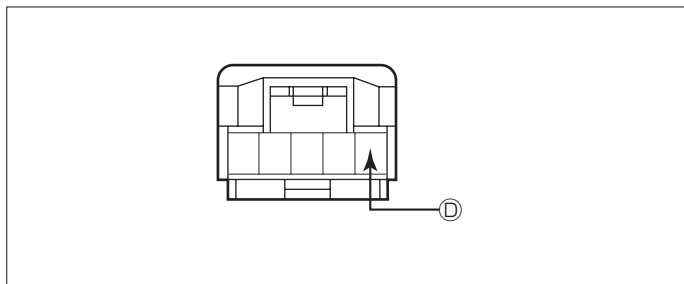
◆オーディオカプラ



- ① : ACC電源⊕ (*線材色 白-黒)
- ② : バックアップ電源⊕ (*線材色 白-赤)
- ③ : イルミ電源⊕ (*線材色 赤-黄)

バック信号接続要領

◆オプションコネクター



- ④ : バックランプ電源⊕ (*線材色 赤)

車両グレード別ナビゲーション適合一覧

メーカー	車名	年式	車種型式	エンジン型式	車速信号 1		車速信号 2		車速信号 3		駆動方式	備考
					位置	形状	位置	形状	位置	形状		
SUZUKI	MR70N(MF22S)				オプションコネクター							
	グレード				①	A						
FF G	5ドア	H. 18 / 1 ~	DBA-MF22S	K6A VVT	①	A					FF	
7MP444WD G	5ドア	H. 18 / 1 ~	DBA-MF22S	K6A VVT	①	A					7MP444WD	
FF X	5ドア	H. 18 / 1 ~	DBA-MF22S	K6A VVT	①	A					FF	
7MP444WD X	5ドア	H. 18 / 1 ~	DBA-MF22S	K6A VVT	①	A					7MP444WD	
FF T	5ドア	H. 18 / 1 ~	CBA-MF22S	K6A I-EPI	①	A					FF	
7MP444WD T	5ドア	H. 18 / 1 ~	CBA-MF22S	K6A I-EPI	①	A					7MP444WD	