

車種名	年式	型式	管理No.
カプチャーノ	H. 3/11 ~ H.10/ 1	E-EA11R	ス-4

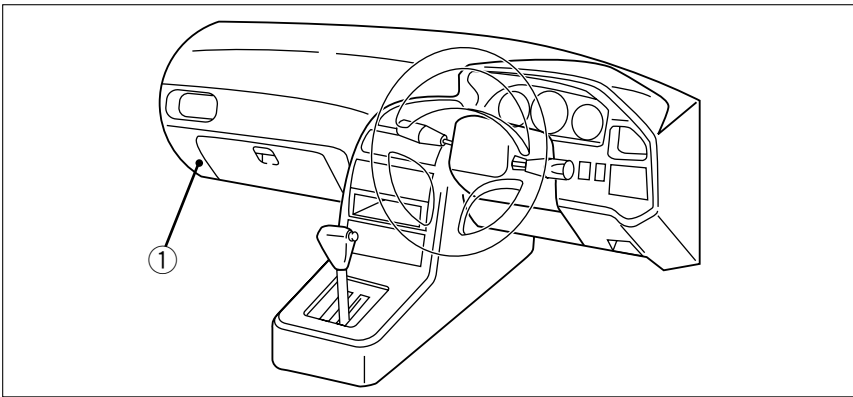
00/11 作成

ハイブリッドナビゲーション適合早見一覧 **ADDZEST**

車両型式	年式	エンジン型式	接続ユニット	難易度	備考
E-EA21R	H. 7/ 5 ~ H.10/ 1	K6A EPI-I	エンジンコントロールユニット	難・・▶易	
E-EA11R	H. 3/11 ~ H. 7/ 5	K6A EPI-I	エンジンコントロールユニット	難・・▶易	

詳しくは、本資料の最終ページの車両グレード別ハイブリッドナビゲーション適合一覧をご参照ください。

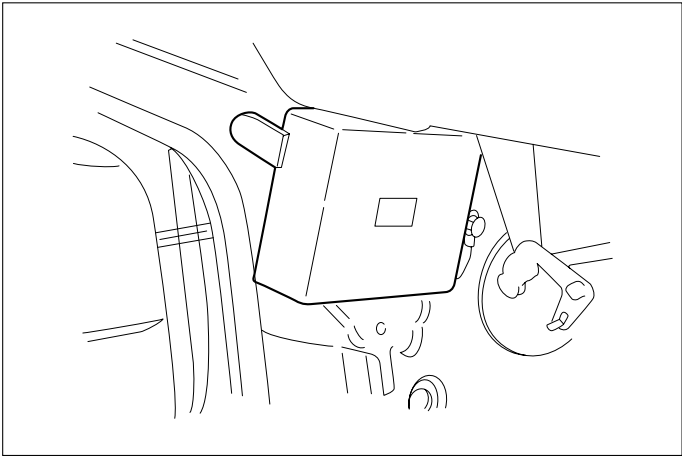
車速信号取出しユニット位置 **ADDZEST**



エンジンコントロールユニット

車速信号接続要領 **ADDZEST**

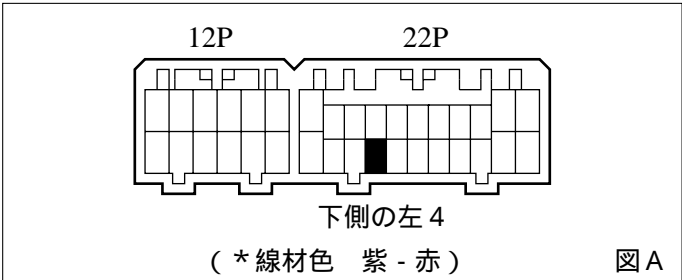
①エンジンコントロールユニット



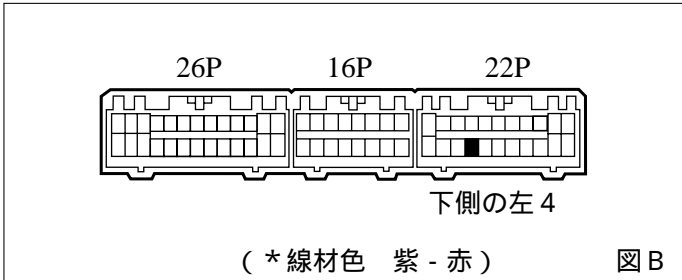
(1)グローブボックス左下の奥側にエンジンコントロールユニットが取付けられています。

スズキ

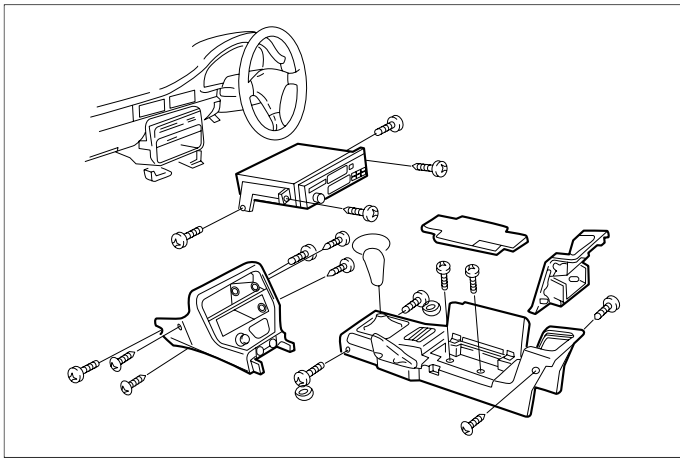
車速信号用コネクター接続位置と線材色
F6A EPI-I (H. 3/11 ~ H. 7/ 5)



K6A EPI-I (H. 7/ 5 ~ H.10/ 1)

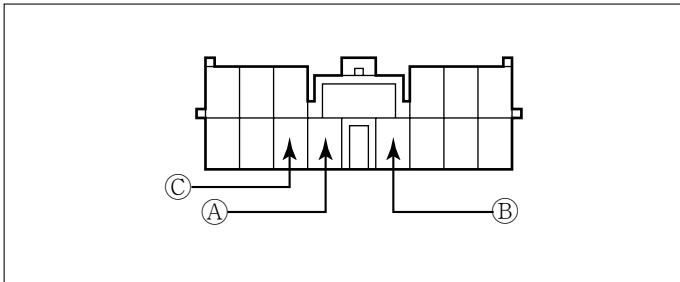


*《無断複製禁止》本資料をADDZEST以外の製品に使用した場合に生じる全ての不具合については、当社は一切の責任を負いません。



- (1)コンソールカバーを外します。
- (2)リアコンソールを取外します。
- (3)フロントコンソールを取外します。
- (4)オーディオA ssyを取外します。

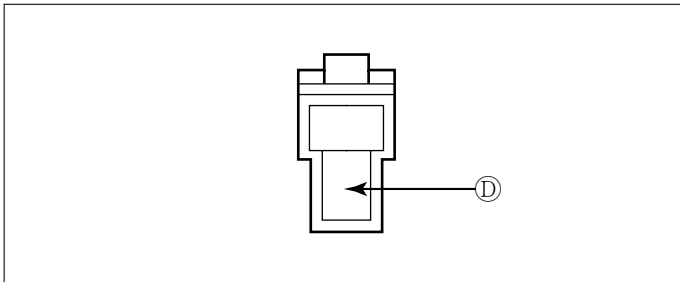
オーディオカプラ



- Ⓐ : ACC電源⊕ (*線材色 白 - 黒)
- Ⓑ : バックアップ電源⊕ (*線材色 白)
- Ⓒ : イルミ電源⊕ (*線材色 赤 - 黄)

バック信号接続要領

リアコンビネーションランプ



- Ⓓ : バックランプ電源⊕ (*線材色 赤)

車両グレード別ハイブリッドナビゲーション適合一覧

メーカー	車名	年 式	車種型式	エンジン型式	車速信号 1		車速信号 2		車速信号 3		駆動方式	備 考
					エンジンコントロール							
グレード	車輛タイプ				位置	形状	位置	形状	位置	形状		
SUZUKI	加チノ(EA11R)											
加チノ	29-ターボオープン	H. 7/ 6 - H. 10/ 1	E-EA21R	K6A EPI-I		B					FF	
加チノ	29-ターボオープン	H. 3/ 11 - H. 7/ 6	E-EA11R	F6A EPI-I		A					FF	