

車種名	年式	型式	管理No.
ツイン	H.14/12 ~ H.17/10	UA-EC22C	ス・34

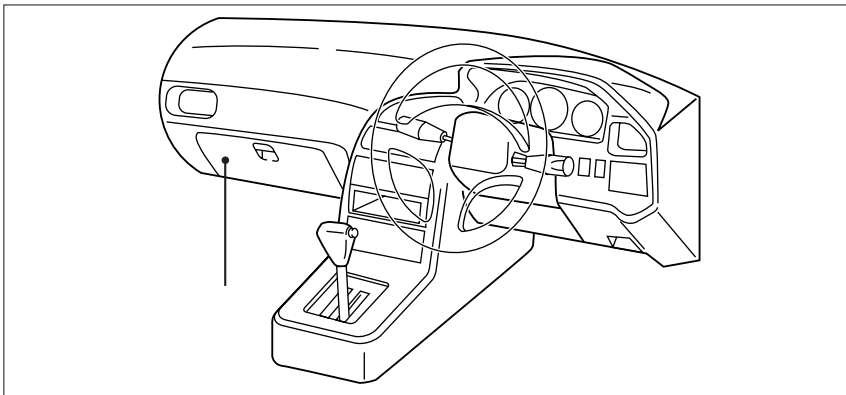
06/07 作成

ハイブリッドナビゲーション適合早見一覧 **ADDZEST**

車両型式	年式	エンジン型式	接続ユニット	難易度	備考
CAA-EC22S	H.16/ 1 ~ H.17/10	K6A+MSO5PA	中継コネクター	難・易	
CBA-EC22S	H.16/ 1 ~ H.17/10	K6A DOHC EPT	中継コネクター	難・易	
UA-EC22S	H.14/12 ~ H.16/ 1	K6A DOHC EPT	中継コネクター	難・易	
UA-EC22S改	H.14/12 ~ H.16/ 1	K6A+MSO5PA	中継コネクター	難・易	

詳しくは、本資料の最終ページの車両グレード別ハイブリッドナビゲーション適合一覧をご参照ください。

車速信号取出しユニット位置 **ADDZEST**

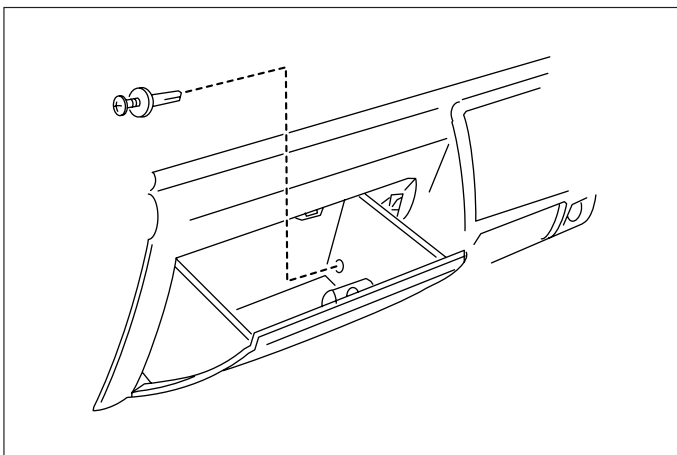


中継コネクター

車速信号接続要領 **ADDZEST**

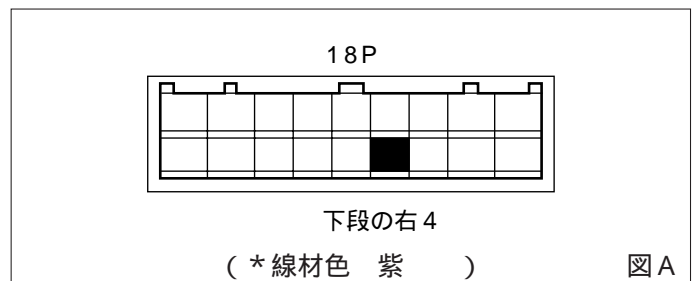
スズキ

中継コネクター

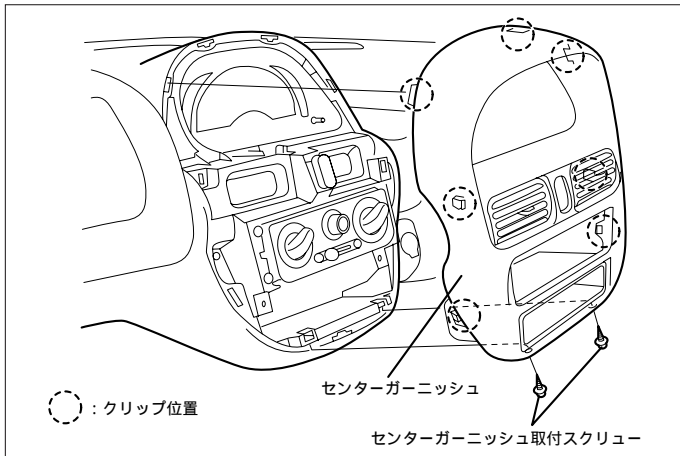


(1) グローブボックスを取外します。

車速信号用コネクター接続位置と線材色

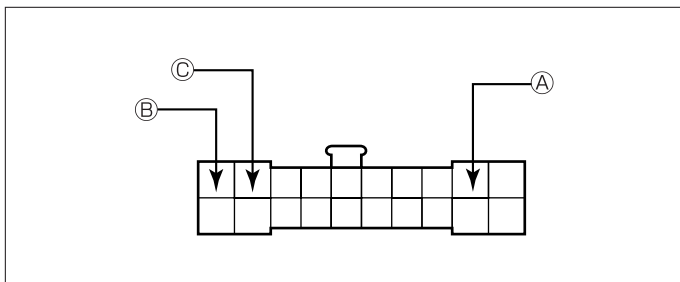


線材色はあくまで目安にして下さい。



(1) スクリュー 2 本を取外し、センターガーニッシュを取外します。

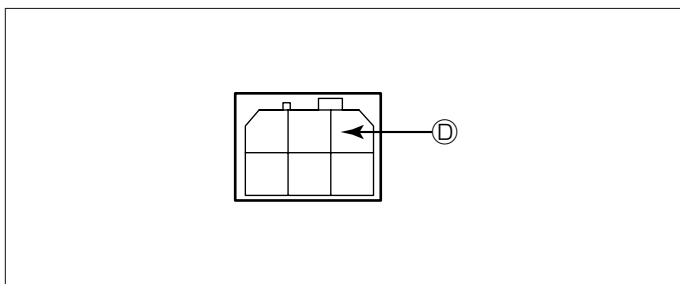
オーディオカプラ



- Ⓐ : ACC 電源 ⊕ (* 線材色 白 - 黒)
- Ⓑ : バックアップ電源 ⊕ (* 線材色 白 - 赤)
- Ⓒ : イルミ電源 ⊕ (* 線材色 赤 - 黄) (ガソリン車のみ)

バック信号接続要領

リアコンビネーションランプ



- Ⓓ : バックランプ電源 ⊕ (* 線材色 赤)

車両グレード別ハイブリッドナビゲーション適合一覧

メーカー	車名	年 式	車輦型式	エンジン型式	車速信号 1		車速信号 2		車速信号 3		駆動方式	備 考
					中継コネクタ							
SUZUKI	ツイン(EC22S)				位置	形状	位置	形状	位置	形状		
グレード	車輦タイプ											
2WD ガソリン A	2ド7	H. 16 / 1 ~ H. 17 / 10	CBA-EC22S	K6A DOHC EPI		A					FF	
2WD ガソリン B	2ド7	H. 16 / 1 ~ H. 17 / 10	CBA-EC22S	K6A DOHC EPI		A					FF	
2WD ガソリン V	2ド7	H. 16 / 1 ~ H. 17 / 10	CBA-EC22S	K6A DOHC EPI		A					FF	
2WD ハイブリッド A	2ド7	H. 16 / 1 ~ H. 17 / 10	CAA-EC22S	K6A + MS05PA		A					FF	
2WD ハイブリッド B	2ド7	H. 16 / 1 ~ H. 17 / 10	CAA-EC22S	K6A + MS05PA		A					FF	
2WD ガソリン A	2ド7	H. 14 / 12 ~ H. 16 / 1	UA-EC22S	K6A DOHC EPI		A					FF	
2WD ガソリン B	2ド7	H. 14 / 12 ~ H. 16 / 1	UA-EC22S	K6A DOHC EPI		A					FF	
2WD ガソリン V	2ド7	H. 15 / 6 ~ H. 16 / 1	UA-EC22S	K6A DOHC EPI		A					FF	
2WD ハイブリッド A	2ド7	H. 15 / 3 ~ H. 16 / 1	UA-EC22S改	K6A + MS05PA		A					FF	
2WD ハイブリッド B	2ド7	H. 14 / 12 ~ H. 16 / 1	UA-EC22S改	K6A + MS05PA		A					FF	