

車種名	年式	型式	管理No.
ラパン	H.14/ 1～現在	LA-HE21S	ス-33

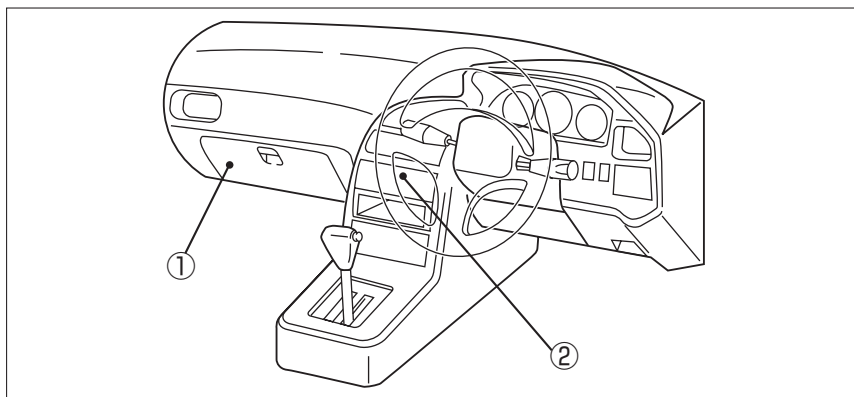
06/08 作成

ナビゲーション適合早見一覧

車両型式	年式	エンジン型式	接続ユニット	難易度	備考
ABA-HE21S	H.18/ 4～現在	K6A DOHC VVT	オプションコネクター	難・●・易	
CBA-HE21S	H.18/ 4～現在	K6A DOHC VVT	オプションコネクター	難・●・易	
TA-HE21S	H.18/ 4～現在	K6A DOHC ターボ	オプションコネクター	難・●・易	
ABA-HE21S	H.16/ 3～H.18/ 4	K6A DOHC VVT	中継コネクター	難・●・易	
CBA-HE21S	H.16/ 3～H.18/ 4	K6A DOHC VVT	中継コネクター	難・●・易	
TA-HE21S	H.15/ 9～H.18/ 4	K6A DOHC ターボ	中継コネクター	難・●・易	
TA-HE21S	H.14/10～H.16/ 1	K6A DOHC ターボ	中継コネクター	難・●・易	
UA-HE21S	H.14/ 4～H.16/ 3	K6A DOHC VVT	中継コネクター	難・●・易	
LA-HE21S	H.15/ 9～H.16/ 3	K6A DOHC VVT	中継コネクター	難・●・易	
LA-HE21S	H.14/ 1～H.15/ 9	K6A EPI	中継コネクター	難・●・易	

※詳しくは、本資料の最終ページの車両グレード別ハイブリッドナビゲーション適合一覧をご参照ください。

車速信号取出しユニット位置

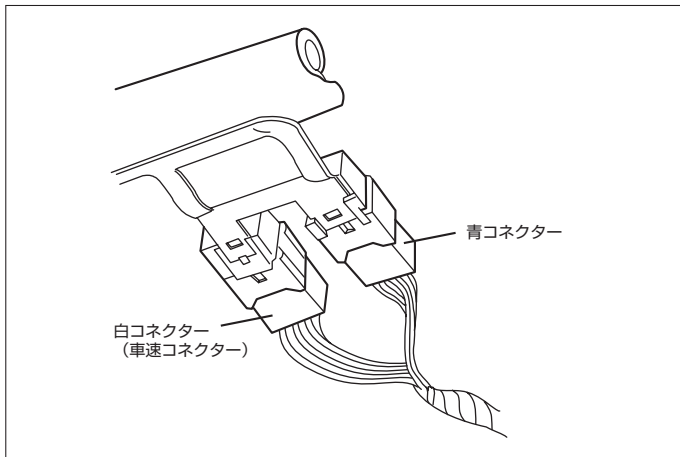


- ① 中継コネクター
- ② オプションコネクター

スズキ

車速信号接続要領

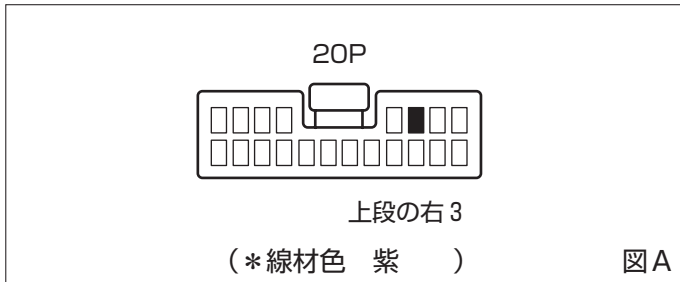
① 中継コネクタ



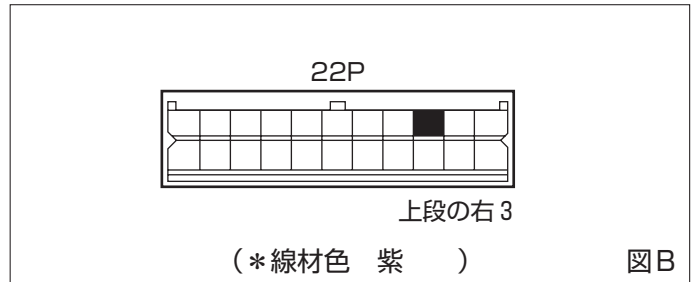
(1) グローブボックス下側よちコネクタは確認できます。

◆車速信号用コネクタ接続位置と線材色

◇ (H.14/ 1 ~ H.14/10)



◇ (H.14/10 ~ H.18/ 4)

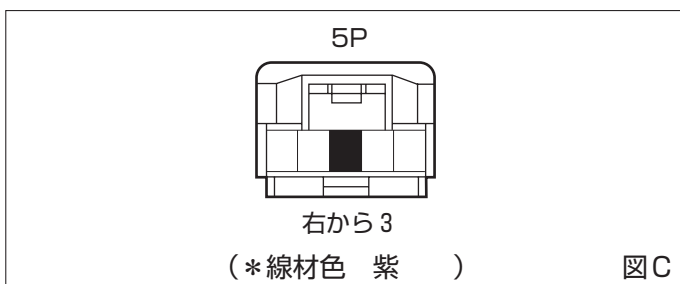


●線材色はあくまで目安にして下さい。

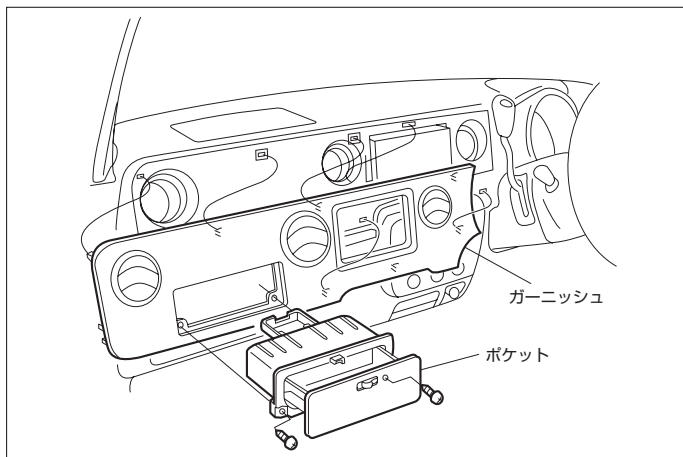
② オプションコネクタ(H.18/ 4~)

※オーディオ用車両ハーネス(20P)にテープ止めされているオプションコネクタ(5P)を使用します。

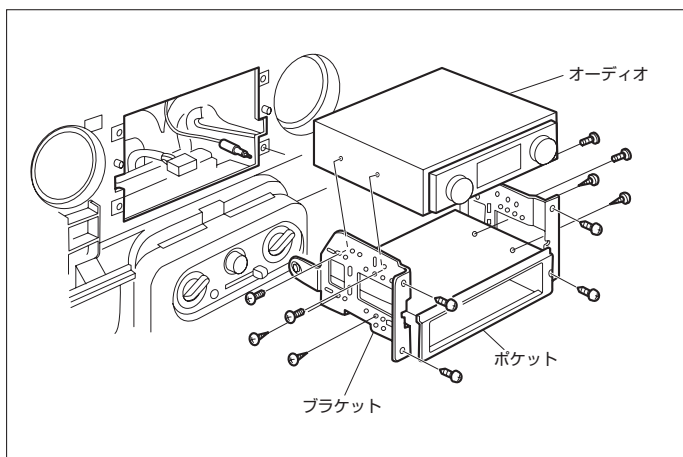
◆車速信号用コネクタ接続位置と線材色



オーディオの取外し要領

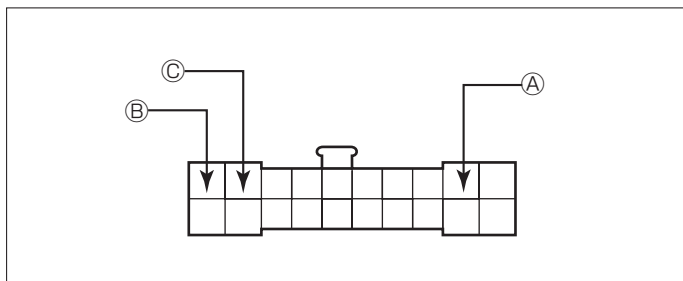


(1) ポケットとガーニッシュを取外します。



(2) オーディオA'ssyを取外します。

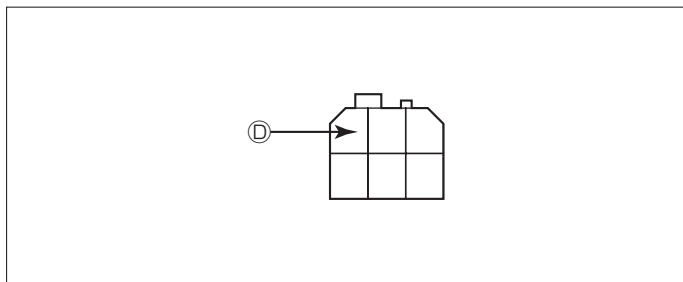
◆オーディオカプラ



- Ⓐ：ACC電源⊕ （*線材色 白-黒）
- Ⓑ：バックアップ電源⊕ （*線材色 白-赤）
- Ⓒ：イルミ電源⊕ （*線材色 赤-黄）

バック信号接続要領

◆リアコンビネーションランプ



- Ⓓ：バックランプ電源⊕ （*線材色 赤 ）

*《無断複製禁止》本資料をclarion以外の製品に使用した場合に生じる全ての不具合については、当社は一切の責任を負いません。

車両グレード別ナビゲーション適合一覧

メーカー	車名	年式	車種型式	エンジン型式	車速信号1		車速信号2		車速信号3		駆動方式	備考
					中継コネクタ		オプションコネクタ					
					位置	形状	位置	形状	位置	形状		
SUZUKI	ワゴン(HE21S)											
	グレード											
	2WD G	H. 18 / 4 ~	CBA-HE21S	K6A DOHC VVT			②	C			FF	
	4WD G	H. 18 / 4 ~	ABA-HE21S	K6A DOHC VVT			②	C			7M2144WD	
	2WD X	H. 18 / 4 ~	CBA-HE21S	K6A DOHC VVT			②	C			FF	
	4WD X	H. 18 / 4 ~	ABA-HE21S	K6A DOHC VVT			②	C			7M2144WD	
	2WD L	H. 18 / 4 ~	CBA-HE21S	K6A DOHC VVT			②	C			FF	
	4WD L	H. 18 / 4 ~	ABA-HE21S	K6A DOHC VVT			②	C			7M2144WD	
	2WD Turbo	H. 18 / 4 ~	TA-HE21S	K6A DOHC Mターボ			②	C			FF	
	4WD Turbo	H. 18 / 4 ~	TA-HE21S	K6A DOHC Mターボ			②	C			7M2144WD	
	2WD SS	H. 18 / 4 ~	TA-HE21S	K6A DOHC Sターボ			②	C			FF	
	4WD SS	H. 18 / 4 ~	TA-HE21S	K6A DOHC Sターボ			②	C			7M2144WD	
	2WD G	H. 16 / 10 ~ H. 18 / 4	CBA-HE21S	K6A DOHC VVT	①	B					FF	
	4WD G	H. 16 / 10 ~ H. 18 / 4	ABA-HE21S	K6A DOHC VVT	①	B					7M2144WD	
	2WD X	H. 16 / 10 ~ H. 18 / 4	CBA-HE21S	K6A DOHC VVT	①	B					FF	
	4WD X	H. 16 / 10 ~ H. 18 / 4	ABA-HE21S	K6A DOHC VVT	①	B					7M2144WD	
	2WD X2	H. 16 / 10 ~ H. 18 / 4	CBA-HE21S	K6A DOHC VVT	①	B					FF	
	4WD X2	H. 16 / 10 ~ H. 18 / 4	ABA-HE21S	K6A DOHC VVT	①	B					7M2144WD	
	2WD Turbo	H. 16 / 10 ~ H. 18 / 4	TA-HE21S	K6A DOHC Mターボ	①	B					FF	
	4WD Turbo	H. 16 / 10 ~ H. 18 / 4	TA-HE21S	K6A DOHC Mターボ	①	B					7M2144WD	
	2WD SS	H. 16 / 10 ~ H. 18 / 4	TA-HE21S	K6A DOHC Sターボ	①	B					FF	
	4WD SS	H. 16 / 10 ~ H. 18 / 4	TA-HE21S	K6A DOHC Sターボ	①	B					7M2144WD	
	2WD G	H. 16 / 3 ~ H. 16 / 10	CBA-HE21S	K6A DOHC VVT	①	B					FF	
	4WD G	H. 16 / 3 ~ H. 16 / 10	ABA-HE21S	K6A DOHC VVT	①	B					7M2144WD	
	2WD X	H. 16 / 3 ~ H. 16 / 10	CBA-HE21S	K6A DOHC VVT	①	B					FF	
	4WD X	H. 16 / 3 ~ H. 16 / 10	ABA-HE21S	K6A DOHC VVT	①	B					7M2144WD	
	2WD X2	H. 16 / 3 ~ H. 16 / 10	CBA-HE21S	K6A DOHC VVT	①	B					FF	
	4WD X2	H. 16 / 3 ~ H. 16 / 10	ABA-HE21S	K6A DOHC VVT	①	B					7M2144WD	
	2WD L(ハンチート)	H. 16 / 3 ~ H. 16 / 10	CBA-HE21S	K6A DOHC VVT	①	B					FF	
	4WD L(ハンチート)	H. 16 / 3 ~ H. 16 / 10	ABA-HE21S	K6A DOHC VVT	①	B					7M2144WD	
	2WD G	H. 15 / 9 ~ H. 16 / 3	UA-HE21S	K6A DOHC VVT	①	B					FF	
	4WD G	H. 15 / 9 ~ H. 16 / 3	LA-HE21S	K6A DOHC VVT	①	B					7M2144WD	
	2WD X	H. 15 / 9 ~ H. 16 / 3	UA-HE21S	K6A DOHC VVT	①	B					FF	
	4WD X	H. 15 / 9 ~ H. 16 / 3	LA-HE21S	K6A DOHC VVT	①	B					7M2144WD	
	2WD X2	H. 15 / 9 ~ H. 16 / 3	UA-HE21S	K6A DOHC VVT	①	B					FF	
	4WD X2	H. 15 / 9 ~ H. 16 / 3	LA-HE21S	K6A DOHC VVT	①	B					7M2144WD	
	2WD L(ハンチート)	H. 15 / 9 ~ H. 16 / 3	UA-HE21S	K6A DOHC VVT	①	B					FF	
	4WD L(ハンチート)	H. 15 / 9 ~ H. 16 / 3	LA-HE21S	K6A DOHC VVT	①	B					7M2144WD	
	2WD モト	H. 15 / 9 ~ H. 16 / 1	UA-HE21S	K6A DOHC VVT	①	B					FF	
	4WD モト	H. 15 / 9 ~ H. 16 / 1	LA-HE21S	K6A DOHC VVT	①	B					7M2144WD	
	2WD へっくパージョン	H. 15 / 9 ~ H. 16 / 1	UA-HE21S	K6A DOHC VVT	①	B					FF	
	4WD へっくパージョン	H. 15 / 9 ~ H. 16 / 1	LA-HE21S	K6A DOHC VVT	①	B					7M2144WD	
	2WD タボ	H. 15 / 9 ~ H. 16 / 1	TA-HE21S	K6A DOHC Mターボ	①	B					FF	
	4WD タボ	H. 15 / 9 ~ H. 16 / 1	TA-HE21S	K6A DOHC Mターボ	①	B					7M2144WD	
	2WD SS	H. 15 / 9 ~ H. 16 / 10	TA-HE21S	K6A DOHC Sターボ	①	B					FF	
	4WD SS	H. 15 / 9 ~ H. 16 / 10	TA-HE21S	K6A DOHC Sターボ	①	B					7M2144WD	
	2WD G	H. 14 / 10 ~ H. 15 / 9	UA-HE21S	K6A DOHC VVT	①	B					FF	
	4WD G	H. 14 / 10 ~ H. 15 / 9	UA-HE21S	K6A DOHC VVT	①	B					7M2144WD	
	2WD X	H. 14 / 10 ~ H. 15 / 9	UA-HE21S	K6A DOHC VVT	①	B					FF	
	4WD X	H. 14 / 10 ~ H. 15 / 9	LA-HE21S	K6A DOHC VVT	①	B					7M2144WD	
	2WD X2	H. 14 / 10 ~ H. 15 / 9	LA-HE21S	K6A DOHC VVT	①	B					FF	
	4WD X2	H. 14 / 10 ~ H. 15 / 9	LA-HE21S	K6A DOHC VVT	①	B					7M2144WD	
	2WD Turbo	H. 14 / 10 ~ H. 15 / 9	TA-HE21S	K6A DOHC Mターボ	①	B					FF	
	4WD Turbo	H. 14 / 10 ~ H. 15 / 9	TA-HE21S	K6A DOHC Mターボ	①	B					7M2144WD	
	2WD モト	H. 14 / 10 ~ H. 15 / 9	UA-HE21S	K6A DOHC VVT	①	B					FF	
	4WD モト	H. 14 / 10 ~ H. 15 / 9	UA-HE21S	K6A DOHC VVT	①	B					7M2144WD	
	2WD モト II	H. 14 / 10 ~ H. 15 / 9	UA-HE21S	K6A DOHC VVT	①	B					FF	
	4WD モト II	H. 14 / 10 ~ H. 15 / 9	UA-HE21S	K6A DOHC VVT	①	B					7M2144WD	
	2WD キャンパストップ	H. 14 / 10 ~ H. 15 / 9	UA-HE21S	K6A DOHC VVT	①	B					FF	
	2WD G	H. 14 / 4 ~ H. 14 / 10	UA-HE21S	K6A EPI	①	A					FF	
	2WD G	H. 14 / 1 ~ H. 14 / 4	LA-HE21S	K6A EPI	①	A					FF	
	4WD G	H. 14 / 1 ~ H. 14 / 10	LA-HE21S	K6A EPI	①	A					7M2144WD	
	2WD X	H. 14 / 4 ~ H. 14 / 10	UA-HE21S	K6A EPI	①	A					FF	
	2WD X	H. 14 / 1 ~ H. 14 / 4	LA-HE21S	K6A EPI	①	A					FF	
	4WD X	H. 14 / 1 ~ H. 14 / 10	LA-HE21S	K6A EPI	①	A					7M2144WD	
	2WD X2	H. 14 / 1 ~ H. 14 / 10	LA-HE21S	K6A EPI	①	A					FF	
	4WD X2	H. 14 / 1 ~ H. 14 / 10	LA-HE21S	K6A EPI	①	A					7M2144WD	