

車種名	年式	型式	管理No.
エリオ	H.13/ 1～現在	LA-RB21S	ス-28

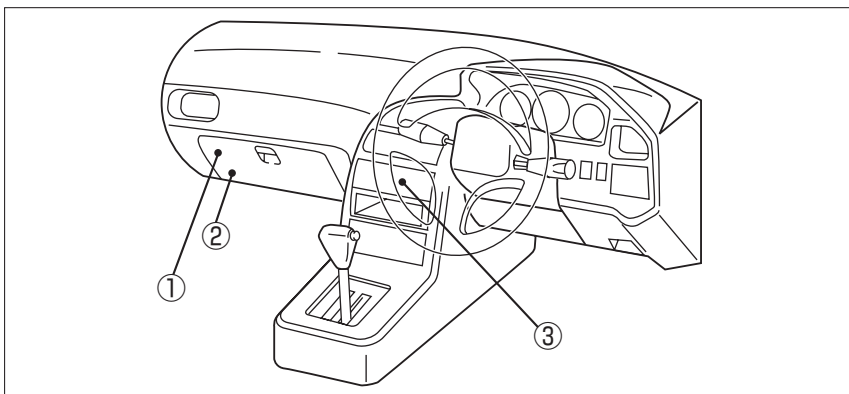
06/08 作成

## ナビゲーション適合早見一覧

車両型式	年式	エンジン型式	接続ユニット	難易度	備考
ABA-RA21S,RB21S	H.16/ 7～現在	M15A DOHC EPI	中継コネクター	難・●・易	MT車
ABA-RA21S,RB21S	H.16/ 7～現在	M15A DOHC EPI	EPI&A/C コントローラー	難・●・易	AT車
CBA-RA21S,RB21S	H.16/ 7～現在	M15A DOHC EPI	中継コネクター	難・●・易	MT車
CBA-RA21S,RB21S	H.16/ 7～現在	M15A DOHC EPI	EPI&A/C コントローラー	難・●・易	AT車
ABA-RC51S,RD51S	H.16/ 7～現在	M18A DOHC EPI	中継コネクター	難・●・易	MT車
ABA-RC51S,RD51S	H.16/ 7～現在	M18A DOHC EPI	EPI&A/C コントローラー	難・●・易	AT車
	H.18/ 2～現在		オプションコネクター	難・●・易	
UA-RA21S,RB21S	H.15/11～H.16/ 7	M15A DOHC EPI	中継コネクター	難・●・易	MT車
UA-RA21S,RB21S	H.15/11～H.16/ 7	M15A DOHC EPI	EPI&A/C コントローラー	難・●・易	AT車
LA-RD51S	H.15/ 1～H.16/ 7	M18A DOHC EPI	中継コネクター	難・●・易	MT車
LA-RC51S	H.15/ 1～H.16/ 7	M18A DOHC EPI	EPI&A/C コントローラー	難・●・易	AT車
LA-RA21S	H.14/ 1～H.15/11	M15A DOHC EPI	中継コネクター	難・●・易	MT車
LA-RB21S	H.13/ 1～H.15/11	M15A DOHC EPI	中継コネクター	難・●・易	MT車
LA-RA21S	H.14/ 1～H.15/11	M15A DOHC EPI	EPI&A/C コントローラー	難・●・易	AT車
LA-RB21S	H.13/ 1～H.15/11	M15A DOHC EPI	EPI&A/C コントローラー	難・●・易	AT車

※詳しくは、本資料の最終ページの車両グレード別ハイブリッドナビゲーション適合一覧をご参照ください。

## 車速信号取出しユニット位置

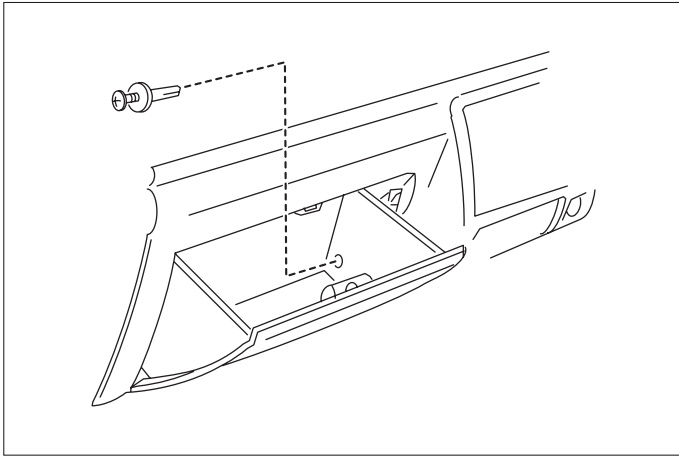


- ① 中継コネクター
- ② EPI&A/C コントローラー
- ③ オプションコネクター

スズキ

# 車速信号接続要領

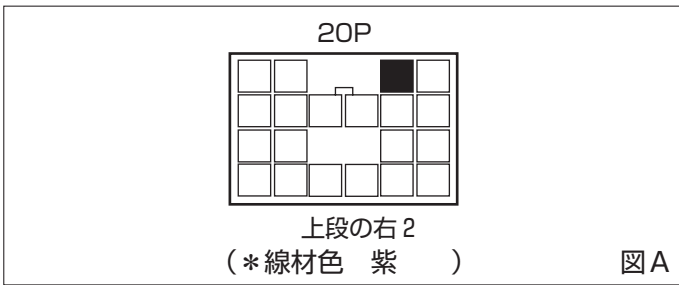
## ① 中継コネクタ&②EPI&A/Cコントローラー



(1) グローブボックスを取外します。

### ① 中継コネクタ

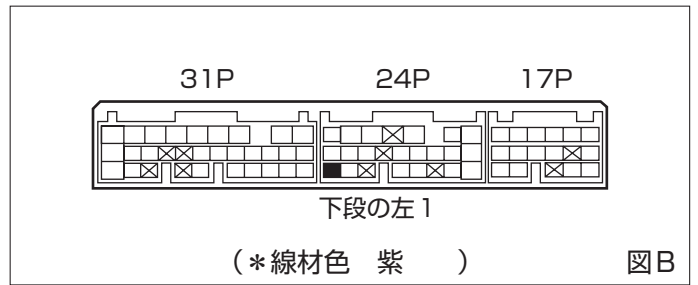
#### ◆車速信号用コネクタ接続位置と線材色



●線材色はあくまで目安にしてください。

### ① EPI&A/Cコントローラー

#### ◆車速信号用コネクタ接続位置と線材色

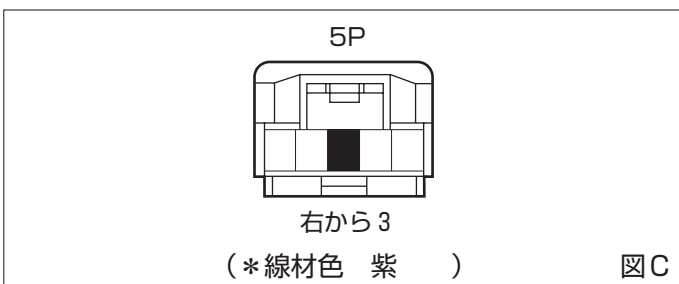


●線材色はあくまで目安にしてください。

## ③ オプションコネクタ

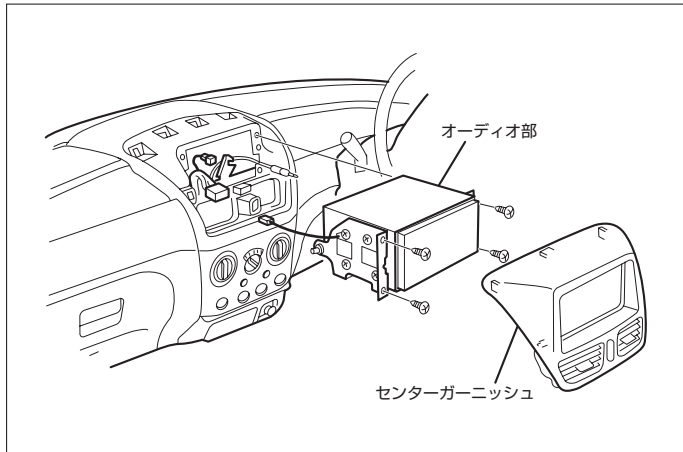
※オーディオ用車両ハーネス(20P)にテープ止めされているオプションコネクタ(5P)を使用します。

#### ◆車速信号用コネクタ接続位置と線材色



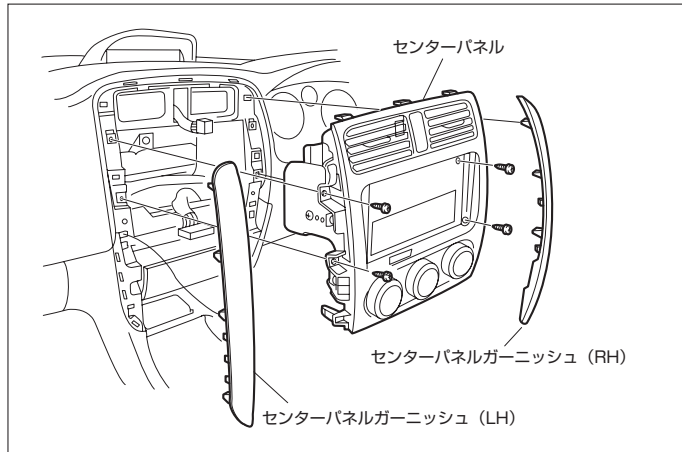
# オーディオの取外し要領

◇ (H.13/ 1 ~ H.15/11)



- (1) センタークラスターをヘラ等を使用して取外します。  
(クリップ5ヶ所、ツメ5ヶ所)
- (2) オーディオA'ssyを取外します。

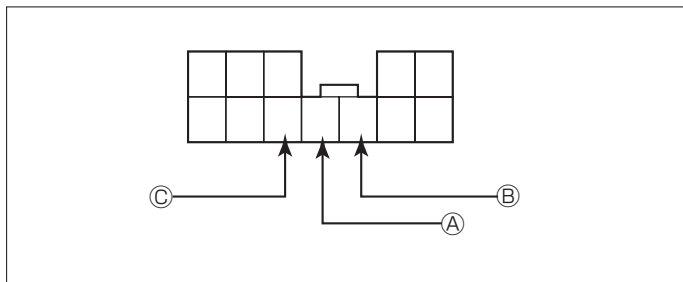
◇ (H.15/11 ~ )



- (1) センターパネルガーニッシュ (LH) (RH)を取外します。  
(ツメ4ヶ所)
- (2) センターパネル固定用スクリー4本を外し、センターパネルを取外します。

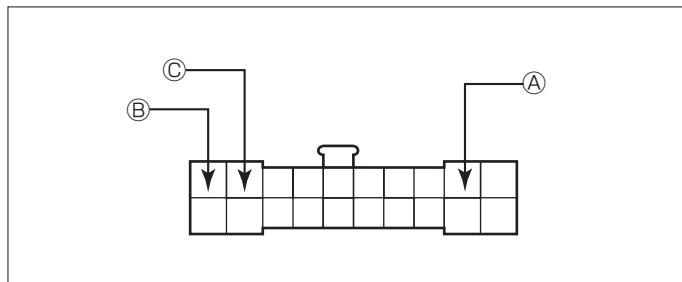
## ◆オーディオカプラ

◇ (H.13/ 1 ~ H.13/11)



- Ⓐ: ACC電源⊕ (\*線材色 白-黒)
- Ⓑ: バックアップ電源⊕ (\*線材色 白-赤)
- Ⓒ: イルミ電源⊕ (\*線材色 赤-黄)

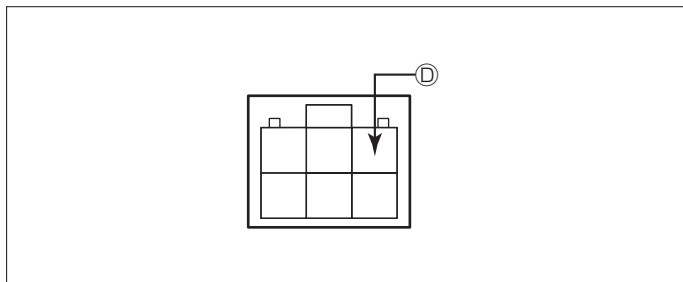
◇ (H.13/11 ~ )



- Ⓐ: ACC電源⊕ (\*線材色 白-黒)
- Ⓑ: バックアップ電源⊕ (\*線材色 白-赤)
- Ⓒ: イルミ電源⊕ (\*線材色 赤-黄)

# バック信号接続要領

## ◆リアコンビネーションランプ



- Ⓓ: バックランプ電源⊕ (\*線材色 赤 )

車両グレード別ナビゲーション適合一覧

メーカー	車名 SUZUKI グレード	年式	車種型式	エンジン型式	車速信号1		車速信号2		車速信号3		駆動方式	備考	
					中継コネクタ		EPI&A/Cコントローラ		オプションコネクタ				
					位置	形状	位置	形状	位置	形状			
	2WD 1.5	5トア	H. 16 / 7 ~	CBA-RB21S	M15A DOHC EPI	①	A(MT)	②	B(AT)	③	C	FF	
	7リタイム4WD 1.5	5トア	H. 16 / 7 ~	ABA-RB21S	M15A DOHC EPI	①	A(MT)	②	B(AT)	③	C	7リタイム4WD	
	2WD 1.8	5トア	H. 16 / 7 ~	ABA-RD51S	M18A DOHC EPI	①	A(MT)	②	B(AT)	③	C	FF	
	7リタイム4WD 1.8	5トア	H. 16 / 7 ~	ABA-RD51S	M18A DOHC EPI	①	A(MT)	②	B(AT)	③	C	7リタイム4WD	
	2WD 1.5	4トア	H. 16 / 7 ~	CBA-RA21S	M15A DOHC EPI	①	A(MT)	②	B(AT)	③	C	FF	
	7リタイム4WD 1.5	4トア	H. 16 / 7 ~	ABA-RA21S	M15A DOHC EPI	①	A(MT)	②	B(AT)	③	C	7リタイム4WD	
	2WD 1.8	4トア	H. 16 / 7 ~	ABA-RC51S	M18A DOHC EPI	①	A(MT)	②	B(AT)	③	C	FF	
	7リタイム4WD 1.8	4トア	H. 16 / 7 ~	ABA-RC51S	M18A DOHC EPI	①	A(MT)	②	B(AT)	③	C	7リタイム4WD	
	2WD 1.5	5トア	H. 15 / 11 ~ H. 16 / 7	UA-RB21S	M15A DOHC EPI	①	A(MT)	②	B(AT)			FF	
	7リタイム4WD 1.5	5トア	H. 15 / 11 ~ H. 16 / 7	LA-RB21S	M15A DOHC EPI	①	A(MT)	②	B(AT)			7リタイム4WD	
	2WD 1.8	5トア	H. 15 / 11 ~ H. 16 / 7	LA-RD51S	M18A DOHC EPI	①	A(MT)	②	B(AT)			FF	
	7リタイム4WD 1.8	5トア	H. 15 / 11 ~ H. 16 / 7	LA-RD51S	M18A DOHC EPI	①	A(MT)	②	B(AT)			7リタイム4WD	
	2WD 1.5	4トア	H. 15 / 11 ~ H. 16 / 7	UA-RA21S	M15A DOHC EPI	①	A(MT)	②	B(AT)			FF	
	7リタイム4WD 1.5	4トア	H. 15 / 11 ~ H. 16 / 7	LA-RA21S	M15A DOHC EPI	①	A(MT)	②	B(AT)			7リタイム4WD	
	2WD 1.8	4トア	H. 15 / 11 ~ H. 16 / 7	LA-RC51S	M18A DOHC EPI	①	A(MT)	②	B(AT)			FF	
	7リタイム4WD 1.8	4トア	H. 15 / 11 ~ H. 16 / 7	LA-RC51S	M18A DOHC EPI	①	A(MT)	②	B(AT)			7リタイム4WD	
	2WD 1.5XR	5トア	H. 15 / 1 ~ H. 15 / 11	LA-RB21S	M15A DOHC EPI	①	A(MT)	②	B(AT)			FF	
	7リタイム4WD 1.5XR	5トア	H. 15 / 1 ~ H. 15 / 11	LA-RB21S	M15A DOHC EPI	①	A(MT)	②	B(AT)			7リタイム4WD	
	2WD 1.8	5トア	H. 15 / 1 ~ H. 15 / 11	LA-RD51S	M18A DOHC EPI	①	A(MT)	②	B(AT)			FF	
	7リタイム4WD 1.8	5トア	H. 15 / 1 ~ H. 15 / 11	LA-RD51S	M18A DOHC EPI	①	A(MT)	②	B(AT)			7リタイム4WD	
	2WD 1.5X	4トア	H. 15 / 1 ~ H. 15 / 11	LA-RA21S	M15A DOHC EPI	①	A(MT)	②	B(AT)			FF	
	7リタイム4WD 1.5X	4トア	H. 15 / 1 ~ H. 15 / 11	LA-RA21S	M15A DOHC EPI	①	A(MT)	②	B(AT)			7リタイム4WD	
	2WD 1.8	4トア	H. 15 / 1 ~ H. 15 / 11	LA-RC51S	M18A DOHC EPI	①	A(MT)	②	B(AT)			FF	
	7リタイム4WD 1.8	4トア	H. 15 / 1 ~ H. 15 / 11	LA-RC51S	M18A DOHC EPI	①	A(MT)	②	B(AT)			7リタイム4WD	
	2WD XR	5トア	H. 14 / 1 ~ H. 15 / 1	LA-RB21S	M15A DOHC EPI	①	A(MT)	②	B(AT)			FF	
	7リタイム4WD XR	5トア	H. 14 / 1 ~ H. 15 / 1	LA-RB21S	M15A DOHC EPI	①	A(MT)	②	B(AT)			7リタイム4WD	
	2WD XV	5トア	H. 14 / 1 ~ H. 15 / 1	LA-RB21S	M15A DOHC EPI	①	A(MT)	②	B(AT)			FF	
	7リタイム4WD XV	5トア	H. 14 / 1 ~ H. 15 / 1	LA-RB21S	M15A DOHC EPI	①	A(MT)	②	B(AT)			7リタイム4WD	
	2WD X	4トア	H. 14 / 1 ~ H. 15 / 1	LA-RA21S	M15A DOHC EPI	①	A(MT)	②	B(AT)			FF	
	7リタイム4WD X	4トア	H. 14 / 1 ~ H. 15 / 1	LA-RA21S	M15A DOHC EPI	①	A(MT)	②	B(AT)			7リタイム4WD	
	2WD XV	4トア	H. 14 / 1 ~ H. 15 / 1	LA-RA21S	M15A DOHC EPI	①	A(MT)	②	B(AT)			FF	
	7リタイム4WD XV	4トア	H. 14 / 1 ~ H. 15 / 1	LA-RA21S	M15A DOHC EPI	①	A(MT)	②	B(AT)			7リタイム4WD	
	2WD G	5トア	H. 13 / 1 ~ H. 14 / 1	LA-RB21S	M15A DOHC EPI	①	A					FF	
	2WD X	5トア	H. 13 / 1 ~ H. 14 / 1	LA-RB21S	M15A DOHC EPI	①	A					FF	
	7リタイム4WD X	5トア	H. 13 / 1 ~ H. 14 / 1	LA-RB21S	M15A DOHC EPI	①	A					7リタイム4WD	