

| 車種名     | 年式                | 型式       | 管理No. |
|---------|-------------------|----------|-------|
| ワゴンRプラス | H.11/ 5 ~ H.12/11 | GF-MA63S | ス・23  |

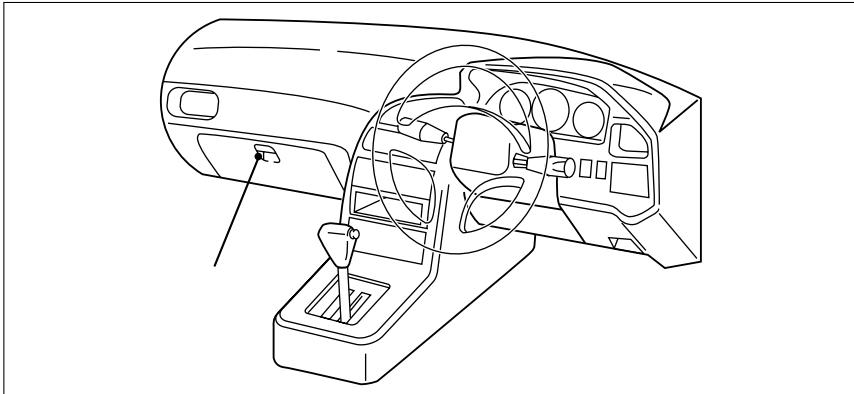
01/05 作成

**ハイブリッドナビゲーション適合早見一覧** **ADDZEST**

| 車両型式     | 年式                | エンジン型式     | 接続ユニット | 難易度 | 備考 |
|----------|-------------------|------------|--------|-----|----|
| GF-MA63S | H.11/ 5 ~ H.12/11 | K10A EPI   | 中継コネクタ | 難・易 |    |
| GF-MA63S | H.11/ 5 ~ H.12/11 | K10A EPI-T | 中継コネクタ | 難・易 |    |

詳しくは、本資料の最終ページの車両グレード別ハイブリッドナビゲーション適合一覧をご参照ください。

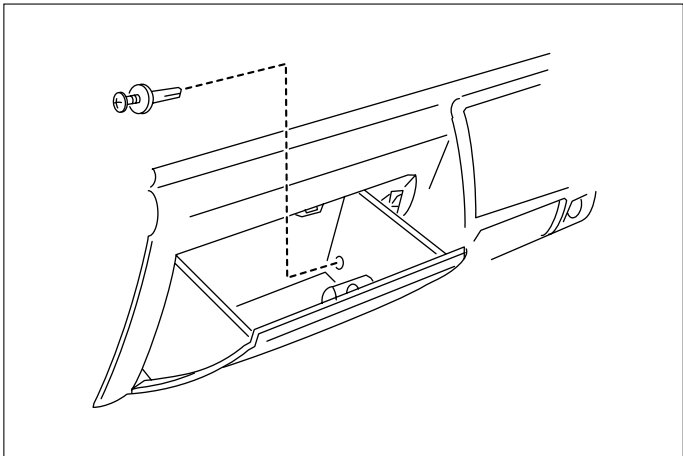
**車速信号取出しユニット位置** **ADDZEST**



中継コネクタ

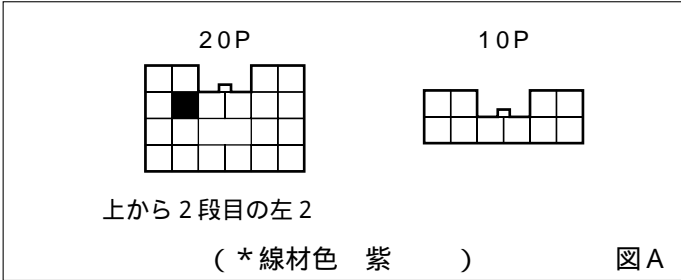
**車速信号接続要領** **ADDZEST**

中継コネクタ



(1) グローブボックスを取外します。

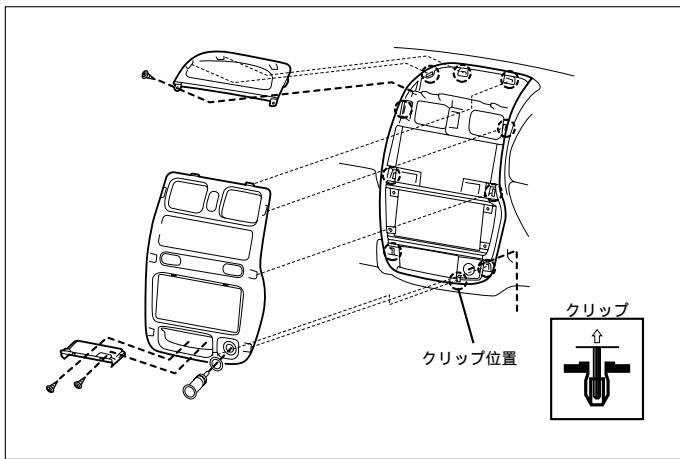
車速信号用コネクタ接続位置と線材色  
K10A EPI, K10A EPI-T



線材色はあくまで目安にして下さい。

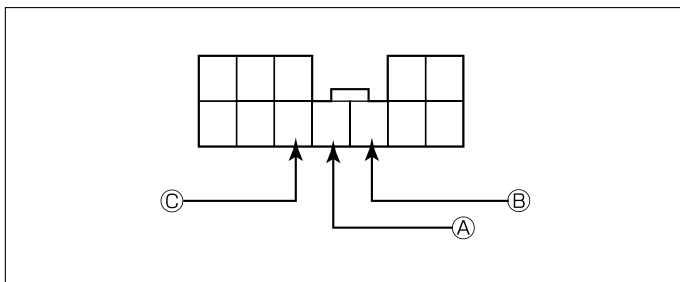
\* 《無断複製禁止》本資料をADDZEST以外の製品に使用した場合に生じる全ての不具合については、当社は一切の責任を負いません。

スズキ



- (1) 灰皿を外し、ネジ2本を外して灰皿ブラケットを取外します。
- (2) センターガーニッシュ下から手を入れ、シガーライターソケットを回して取外します。
- (3) ネジ2本を外し、センターガーニッシュを取外します。
- (4) ネジ6本を外し、オーディオA s s yを取外します。

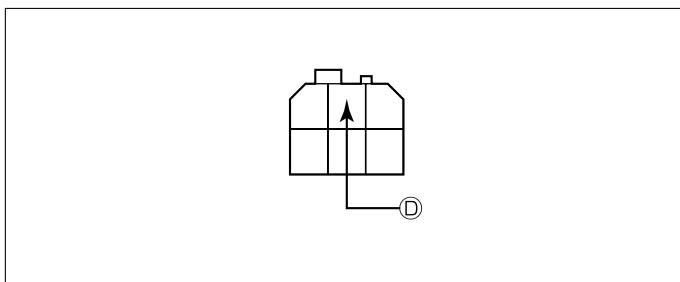
## オーディオカブラ



- Ⓐ : ACC電源 ⊕ ( \*線材色 白 - 黒 )
- Ⓑ : バックアップ電源 ⊕ ( \*線材色 白 - 赤 )
- Ⓒ : イルミ電源 ⊕ ( \*線材色 赤 - 黄 )

# バック信号接続要領

## リアコンビネーションランプ



- Ⓓ : バックランプ電源 ⊕ ( \*線材色 赤 )

# 車両グレード別ハイブリッドナビゲーション適合一覧

| メーカー                 | 車名           | 年式                     | 車種型式     | エンジン型式     | 車速信号1   |    | 車速信号2 |    | 車速信号3 |    | 駆動方式 | 備考       |
|----------------------|--------------|------------------------|----------|------------|---------|----|-------|----|-------|----|------|----------|
|                      |              |                        |          |            | 位置      | 形状 | 位置    | 形状 | 位置    | 形状 |      |          |
| S U Z U K I          | カブッラ (MA63S) |                        |          |            | 中継コネクター |    |       |    |       |    |      |          |
| グレード                 | 車種タイプ        |                        |          |            |         |    |       |    |       |    |      |          |
| XV                   | 5ドアワゴン       | H. 11 / 5 ~ H. 12 / 11 | GF-MA63S | K10A EPI   |         | A  |       |    |       |    | M R  |          |
| XV L A ッカージ          | 5ドアワゴン       | H. 11 / 5 ~ H. 12 / 11 | GF-MA63S | K10A EPI   |         | A  |       |    |       |    | M R  |          |
| XV S I ッカージ          | 5ドアワゴン       | H. 11 / 5 ~ H. 12 / 11 | GF-MA63S | K10A EPI   |         | A  |       |    |       |    | M R  |          |
| X T                  | 5ドアワゴン       | H. 11 / 5 ~ H. 12 / 11 | GF-MA63S | K10A EPI-T |         | A  |       |    |       |    |      | 779144WD |
| 779144WD XV          | 5ドアワゴン       | H. 11 / 5 ~ H. 12 / 11 | GF-MA63S | K10A EPI   |         | A  |       |    |       |    | M R  |          |
| 779144WD XV L A ッカージ | 5ドアワゴン       | H. 11 / 5 ~ H. 12 / 11 | GF-MA63S | K10A EPI   |         | A  |       |    |       |    | M R  |          |
| 779144WD XV S I ッカージ | 5ドアワゴン       | H. 11 / 5 ~ H. 12 / 11 | GF-MA63S | K10A EPI   |         | A  |       |    |       |    | M R  |          |
| 779144WD X T         | 5ドアワゴン       | H. 11 / 5 ~ H. 12 / 11 | GF-MA63S | K10A EPI-T |         | A  |       |    |       |    |      | 779144WD |