

車種名	年式	型式	管理No.
ワゴンR	H.10/10 ~ H.15/ 9	GF-MC11S	ス・20

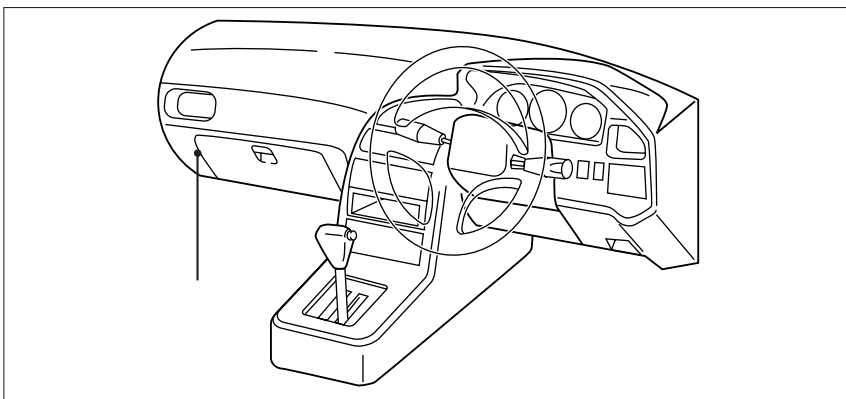
03/12 作成

ハイブリッドナビゲーション適合早見一覧 ADDZEST

車両型式	年式	エンジン型式	接続ユニット	難易度	備考
UA-MC22S	H.14/ 4 ~ H.15/ 9	K6A VVT	中継コネクター	難・・▶易	コラムAT車
LA-MC22S	H.13/ 6 ~ H.15/ 9	K6A EPI	中継コネクター	難・・▶易	
TA-MC12S,MC22S	H.12/12 ~ H.13/11	F6A EPI	中継コネクター	難・・▶易	
TA-MC12S,MC22S	H.12/12 ~ H.15/ 9	F6A EPI-T	中継コネクター	難・・▶易	
GF-MC11S,MC21S	H.10/10 ~ H.12/12	F6A EPI	中継コネクター	難・・▶易	
GF-MC11S,MC21S	H.10/10 ~ H.12/12	F6A EPI-T	中継コネクター	難・・▶易	

詳しくは、本資料の最終ページの車両グレード別ハイブリッドナビゲーション適合一覧をご参照ください。

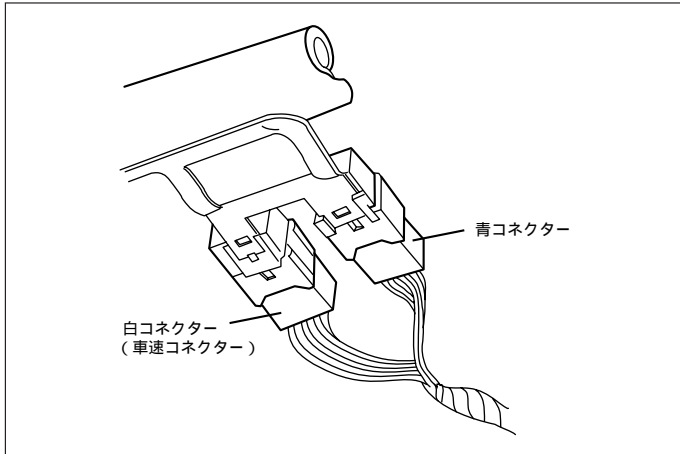
車速信号取出しユニット位置 ADDZEST



中継コネクター

スズキ

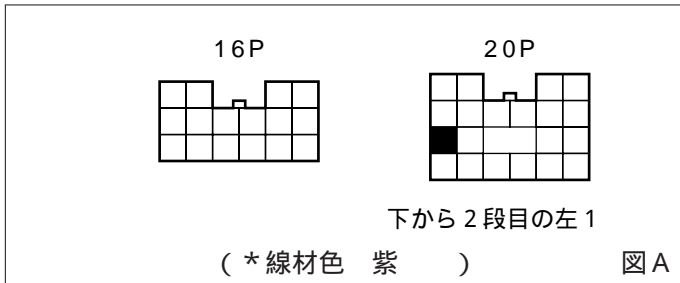
中継コネクタ－



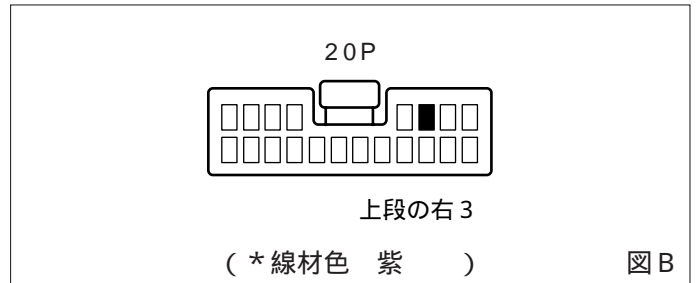
(1) グローブボックスを取外します。

車速信号用コネクタ－接続位置と線材色

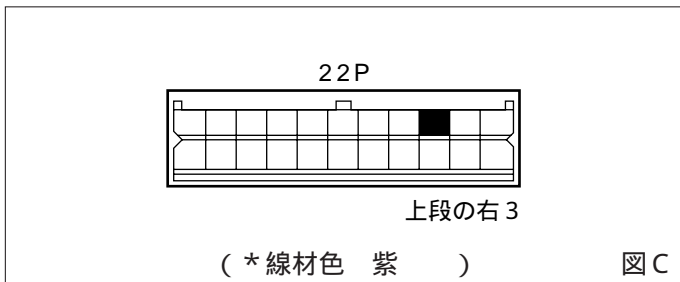
(H.10/10 ~ H.12/12)



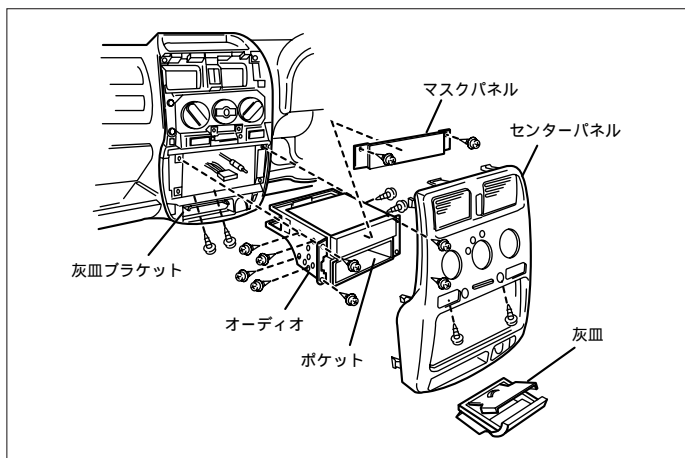
(H.12/12 ~ H.14/ 9)



(H.14/ 9 ~ H.15/ 9)



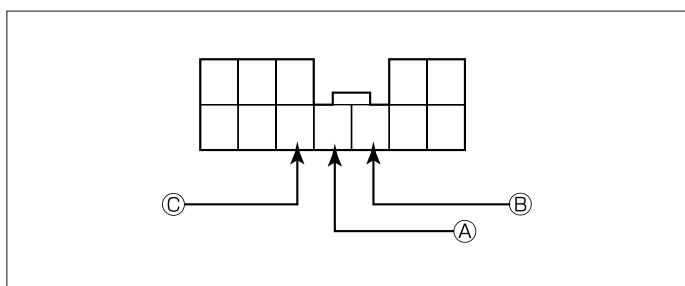
線材色はあくまで目安にして下さい。



- (1) 灰皿及び、灰皿ブラケットを取外します。(ネジ2本)
- (2) センターパネルを取外します。(ネジ2本、ツメ10ヶ所)
- (3) シガーライターを取外し、電源コネクターを外します。
- (4) オーディオA ssyを取外します。(ネジ4本)

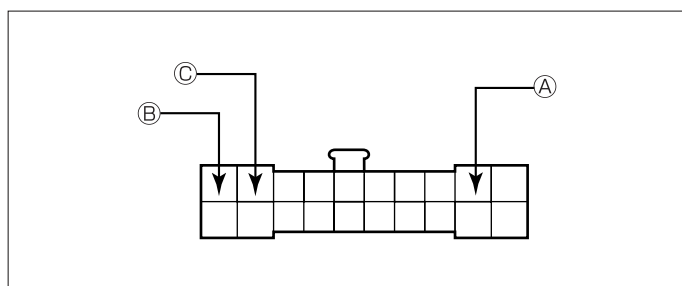
## オーディオカプラ

(H.10/10 ~ H.13/11)



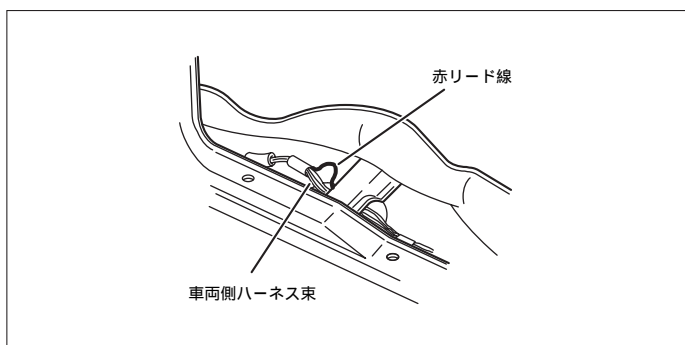
- Ⓐ: ACC電源⊕ (\*線材色 白 - 黒)
- Ⓑ: バックアップ電源⊕ (\*線材色 白 - 赤)
- Ⓒ: イルミ電源⊕ (\*線材色 赤 - 黄)

(H.13/11 ~ H.15/ 9)



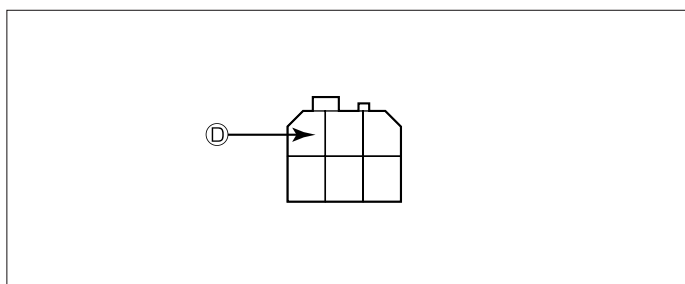
- Ⓐ: ACC電源⊕ (\*線材色 白 - 黒)
- Ⓑ: バックアップ電源⊕ (\*線材色 白 - 赤)
- Ⓒ: イルミ電源⊕ (\*線材色 赤 - 黄)

# バック信号接続要領



- Ⓓ: バックランプ電源⊕ (\*線材色 赤 )

## リアコンビネーションランプ



- Ⓓ: バックランプ電源⊕ (\*線材色 赤 )

メーカー	車名 SUZUKI グレード	年式	車種型式	エンジン型式	車速信号1		車速信号2		車速信号3		駆動方式	備考
					中継コネクタ		位置	形状	位置	形状		
					位置	形状						
N-1	5ドア	H.14/9 ~ H.15/9	UA-MC22S	K6A EPI		C					MR	
N-1 4WD	5ドア	H.14/9 ~ H.15/9	LA-MC22S	K6A EPI		C					フルタイム4WD	
N-1ターボ	5ドア	H.14/9 ~ H.15/9	TA-MC22S	K6A I-EPI		C					MR	
N-1ターボ 4WD	5ドア	H.14/9 ~ H.15/9	TA-MC22S	K6A I-EPI		C					フルタイム4WD	
FM170	5ドア	H.14/9 ~ H.15/9	UA-MC22S	K6A EPI		C					MR	
FM170 4WD	5ドア	H.14/9 ~ H.15/9	LA-MC22S	K6A EPI		C					フルタイム4WD	
FT170	5ドア	H.14/9 ~ H.15/9	TA-MC22S	K6A I-EPI		C					MR	
FT170 4WD	5ドア	H.14/9 ~ H.15/9	TA-MC22S	K6A I-EPI		C					フルタイム4WD	
RR-SWT	5ドア	H.14/9 ~ H.15/9	TA-MC22S	K6A I-EPI		C					MR	
RR	5ドア	H.14/9 ~ H.15/9	TA-MC22S	K6A I-EPI		C					フルタイム4WD	
RR SWT 4WD	5ドア	H.14/9 ~ H.15/9	TA-MC22S	K6A I-EPI		C					MR	
RR 4WD	5ドア	H.14/9 ~ H.15/9	TA-MC22S	K6A I-EPI		C					フルタイム4WD	
FT170	5ドア	H.13/11 ~ H.14/9	TA-MC22S	K6A I-EPI		B					MR	
FT170 4WD	5ドア	H.13/11 ~ H.14/9	TA-MC22S	K6A I-EPI		B					フルタイム4WD	
FM170	5ドア	H.13/11 ~ H.14/9	LA-MC22S	K6A EPI		B					MR	
FM170 4WD	5ドア	H.13/11 ~ H.14/9	LA-MC22S	K6A EPI		B					フルタイム4WD	
N-1	5ドア	H.13/11 ~ H.14/9	LA-MC22S	K6A EPI		B					MR	
N-1 4WD	5ドア	H.13/11 ~ H.14/9	LA-MC22S	K6A EPI		B					フルタイム4WD	
C2	5ドア	H.13/11 ~ H.14/9	LA-MC22S	K6A EPI		B					MR	
C2 4WD	5ドア	H.13/11 ~ H.14/9	LA-MC22S	K6A EPI		B					フルタイム4WD	
RR-SWIT	5ドア	H.13/11 ~ H.14/9	LA-MC22S	K6A EPI		B					MR	
RR-SWIT 4WD	5ドア	H.13/11 ~ H.14/9	LA-MC22S	K6A EPI		B					フルタイム4WD	
RR	5ドア	H.13/11 ~ H.14/9	LA-MC22S	K6A EPI		B					MR	
RR 4WD	5ドア	H.13/11 ~ H.14/9	LA-MC22S	K6A EPI		B					フルタイム4WD	
FX-TVミッド170	5ドア	H.13/6 ~ H.13/11	TA-MC12S	F6A EPI		B					MR	
FX-TVミッド170 4WD	5ドア	H.13/6 ~ H.13/11	TA-MC12S	F6A EPI		B					フルタイム4WD	
FX-TVミッド	5ドア	H.12/12 ~ H.13/11	TA-MC12S	F6A EPI		B					MR	
FX-TVミッド 4WD	5ドア	H.12/12 ~ H.13/11	TA-MC12S	F6A EPI		B					フルタイム4WD	
21世紀記念スペシャルFM170	5ドア	H.13/6 ~ H.13/11	LA-MC22S	K6A EPI		B					MR	
21世紀記念スペシャルFM170 4WD	5ドア	H.13/6 ~ H.13/11	LA-MC22S	K6A EPI		B					フルタイム4WD	
21世紀記念スペシャルFM170	5ドア	H.12/12 ~ H.13/6	TA-MC22S	K6A EPI		B					MR	
21世紀記念スペシャルFM170 4WD	5ドア	H.12/12 ~ H.13/6	TA-MC22S	K6A EPI		B					フルタイム4WD	
FM	5ドア	H.13/6 ~ H.13/11	LA-MC22S	K6A EPI		B					MR	
FM 4WD	5ドア	H.13/6 ~ H.13/11	LA-MC22S	K6A EPI		B					フルタイム4WD	
FM	5ドア	H.12/12 ~ H.13/6	TA-MC22S	K6A EPI		B					MR	
FM 4WD	5ドア	H.12/12 ~ H.13/6	TA-MC22S	K6A EPI		B					フルタイム4WD	
FG	5ドア	H.12/12 ~ H.13/6	TA-MC22S	K6A EPI		B					MR	
FG 4WD	5ドア	H.12/12 ~ H.13/6	TA-MC22S	K6A EPI		B					フルタイム4WD	
FM-Gミッド	5ドア	H.13/6 ~ H.13/11	LA-MC22S	K6A EPI		B					MR	
FM-Gミッド 4WD	5ドア	H.13/6 ~ H.13/11	LA-MC22S	K6A EPI		B					フルタイム4WD	
FM-G	5ドア	H.13/6 ~ H.13/11	LA-MC22S	K6A EPI		B					MR	
FM-G 4WD	5ドア	H.13/6 ~ H.13/11	LA-MC22S	K6A EPI		B					フルタイム4WD	
C2	5ドア	H.13/6 ~ H.13/11	LA-MC22S	K6A EPI		B					MR	
C2 4WD	5ドア	H.13/6 ~ H.13/11	LA-MC22S	K6A EPI		B					フルタイム4WD	
RRミッド	5ドア	H.12/12 ~ H.13/11	TA-MC22S	K6A EPI-T		B					MR	
RRミッド 4WD	5ドア	H.12/12 ~ H.13/11	TA-MC22S	K6A EPI-T		B					フルタイム4WD	
RR	5ドア	H.12/12 ~ H.13/11	TA-MC22S	K6A EPI-T		B					MR	
RR 4WD	5ドア	H.12/12 ~ H.13/11	TA-MC22S	K6A EPI-T		B					フルタイム4WD	
RR-Sミッド	5ドア	H.12/12 ~ H.13/11	TA-MC12S	F6A EPI-T		B					MR	
RR-Sミッド 4WD	5ドア	H.12/12 ~ H.13/11	TA-MC12S	F6A EPI-T		B					フルタイム4WD	
RX	1+2ドア	H.11/10 ~ H.12/12	GF-MC21S	K6A EPI		A					MR	
RX 4WD	1+2ドア	H.11/10 ~ H.12/12	GF-MC21S	K6A EPI		A					MR	
FG	5ドア	H.11/10 ~ H.12/12	GF-MC21S	K6A EPI		A					MR	
FG 4WD	5ドア	H.11/10 ~ H.12/12	GF-MC21S	K6A EPI		A					MR	
FX	5ドア	H.11/10 ~ H.12/12	GF-MC21S	K6A EPI		A					MR	
FX 4WD	5ドア	H.11/10 ~ H.12/12	GF-MC21S	K6A EPI		A					フルタイム4WD	
RRミッド	5ドア	H.12/8 ~ H.12/12	GF-MC21S	K6A EPI-T		A					MR	
RRミッド 4WD	5ドア	H.12/8 ~ H.12/12	GF-MC21S	K6A EPI-T		A					フルタイム4WD	
RR-FSミッド	5ドア	H.12/8 ~ H.12/12	GF-MC11S	F6A EPI-T		A					MR	
RR-FSミッド 4WD	5ドア	H.12/8 ~ H.12/12	GF-MC11S	F6A EPI-T		A					フルタイム4WD	
RR	1+2ドア	H.11/10 ~ H.12/12	GF-MC21S	K6A EPI-T		A					MR	
RR 4WD	1+2ドア	H.11/10 ~ H.12/12	GF-MC21S	K6A EPI-T		A					フルタイム4WD	
RR	1+2ドア	H.11/10 ~ H.12/12	GF-MC21S	K6A EPI-T		A					MR	
RR 4WD	1+2ドア	H.11/10 ~ H.12/12	GF-MC21S	K6A EPI-T		A					フルタイム4WD	
RR-F	5ドア	H.11/10 ~ H.12/12	GF-MC21S	K6A EPI-T		A					MR	
RR-F 4WD	5ドア	H.11/10 ~ H.12/12	GF-MC21S	K6A EPI-T		A					フルタイム4WD	
RC	1+2ドア	H.10/10 ~ H.11/10	GF-MC11S	F6A EPI		A					MR	
RX	1+2ドア	H.10/10 ~ H.11/10	GF-MC21S	K6A EPI		A					MR	
RX-T	1+2ドア	H.10/10 ~ H.11/10	GF-MC11S	F6A EPI-T		A					MR	
RR	1+2ドア	H.10/10 ~ H.11/10	GF-MC21S	K6A EPI-T		A					MR	
RR 4WD	1+2ドア	H.10/10 ~ H.11/10	GF-MC21S	K6A EPI-T		A					フルタイム4WD	
FG	5ドア	H.10/10 ~ H.11/10	GF-MC11S	F6A EPI		A					MR	
FX	5ドア	H.10/10 ~ H.11/10	GF-MC21S	K6A EPI		A					MR	
FX-T	5ドア	H.10/10 ~ H.11/10	GF-MC11S	F6A EPI-T		A					MR	
FX 4WD	5ドア	H.10/10 ~ H.11/10	GF-MC11S	F6A EPI		A					フルタイム4WD	
FT-T 4WD	5ドア	H.10/10 ~ H.11/10	GF-MC11S	F6A EPI-T		A					フルタイム4WD	
RR-F	5ドア	H.10/10 ~ H.11/10	GF-MC21S	K6A EPI-T		A					MR	
RR-F 4WD	5ドア	H.10/10 ~ H.11/10	GF-MC21S	K6A EPI-T		A					フルタイム4WD	