

車種名	年式	型式	管理No.
アルト/アルトワークス	H.10/10 ~ H.16/ 9	GF-HA12S	ス-18

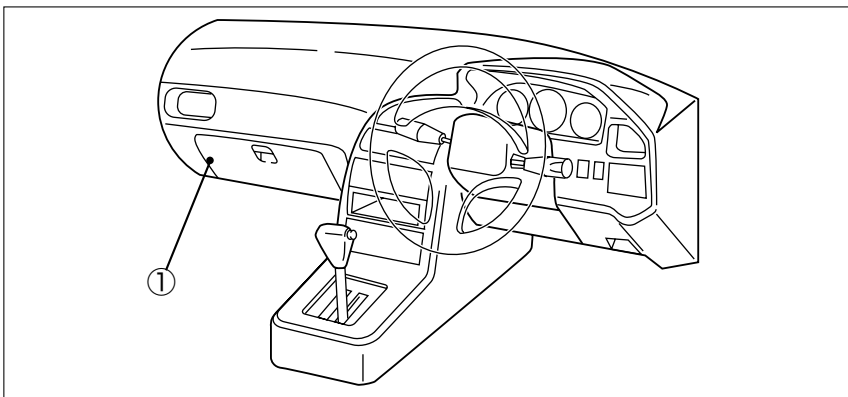
04/09 作成

ハイブリッドナビゲーション適合早見一覧 ADDZEST

車両型式	年式	エンジン型式	接続ユニット	難易度	備考
ABA-HA23S	H.16/ 3 ~ H.16/ 9	K6A VVT	中継コネクター	難・・▶易	
CBA-HA23S	H.16/ 3 ~ H.16/ 9	K6A EPI	中継コネクター	難・・▶易	
TA-HA22S	H.14/ 4 ~ H.16/ 3	K6A EPI	中継コネクター	難・・▶易	
UA-HA23S	H.14/ 4 ~ H.16/ 3	K6A VVT	中継コネクター	難・・▶易	
LA-HA23S	H.12/12 ~ H.16/ 3	K6A EPI	中継コネクター	難・・▶易	
LA-HA23S	H.12/12 ~ H.16/ 3	K6A VVT EPI	中継コネクター	難・・▶易	
UE-HA23S	H.14/ 4 ~ H.16/ 3	K6A VVT	中継コネクター	難・・▶易	
LE-HA23V	H.12/12 ~ H.16/ 9	K6A EPI	中継コネクター	難・・▶易	
GF-HA12S	H.10/10 ~ H.12/12	F6A EPI	中継コネクター	難・・▶易	
GF-HA22S	H.10/10 ~ H.14/ 4	K6A EPI	中継コネクター	難・・▶易	
GF-HA12S	H.10/10 ~ H.12/12	F6A EPI T	中継コネクター	難・・▶易	
GF-HA22S	H.10/10 ~ H.12/12	K6A DOHC T	中継コネクター	難・・▶易	
GD-HA12V	H.10/10 ~ H.12/12	F6A 12V キャブ	中継コネクター	難・・▶易	

※詳しくは、本資料の最終ページの車両グレード別ハイブリッドナビゲーション適合一覧をご参照ください。

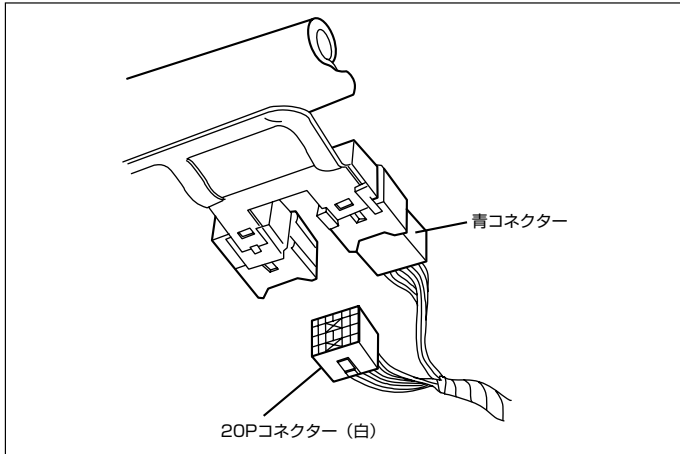
車速信号取出しユニット位置 ADDZEST



① 中継コネクター

スズキ

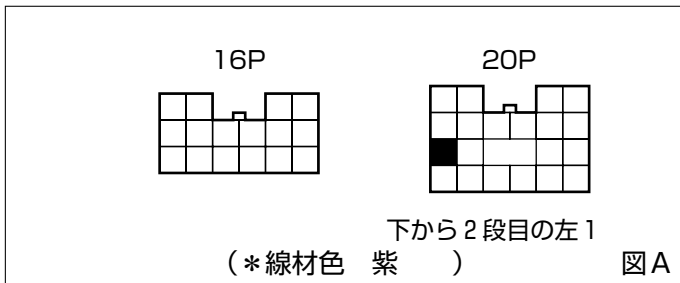
① 中継コネクタ



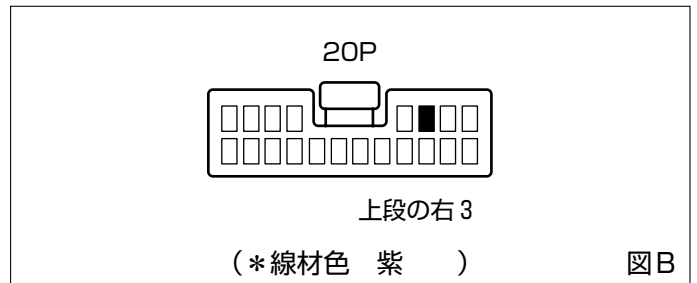
(1) グローブボックスを取外します。

◆車速信号用コネクタ接続位置と線材色

◇ (H.10/10~H.12/12)

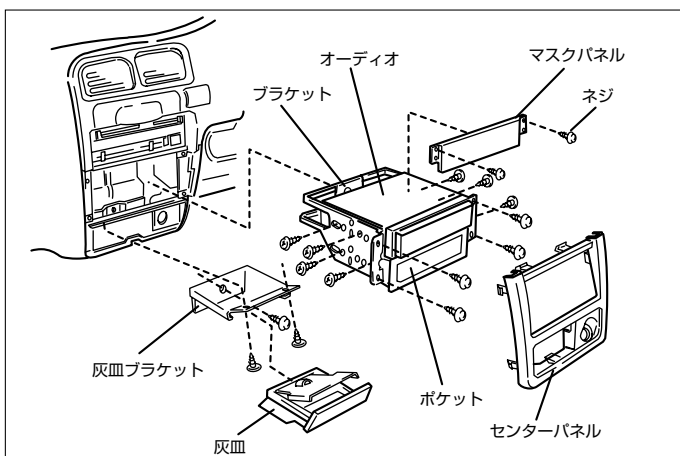


◇ (H.12/12~H.16/ 9)



●線材色はあくまで目安にして下さい。

オーディオの取外し要領



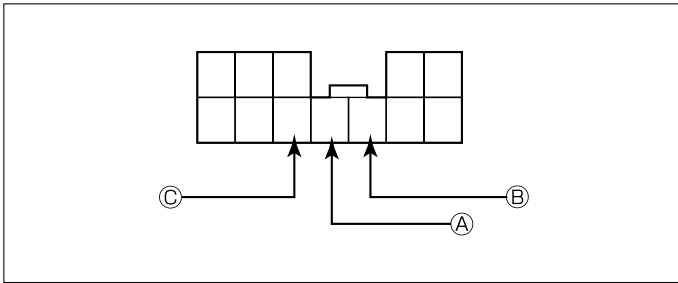
(1) 灰皿及び、灰皿ブラケットを取外します。(ネジ3本)

(2) センターパネルを取外します。(ネジ2本、ツメ7ヶ所)

(3) オーディオA'ssyを取外します。(ネジ4本)

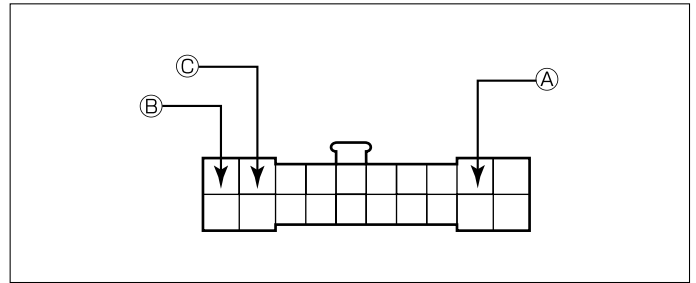
◆オーディオカプラ

◇ (H.10/10~H.13/11)



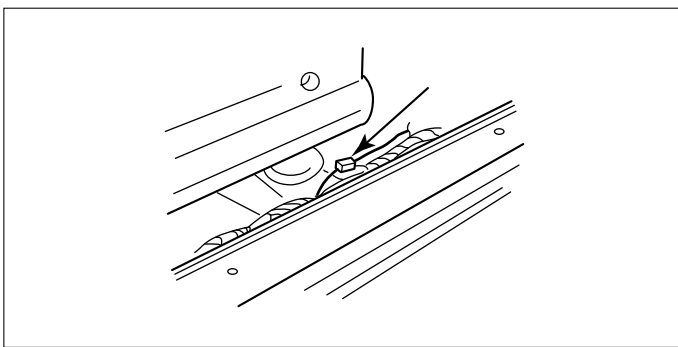
- ① : ACC電源⊕ (\*線材色 白-黒)
- ② : バックアップ電源⊕ (\*線材色 白-赤)
- ③ : イルミ電源⊕ (\*線材色 赤-黄)

◇ (H.13/11~H.16/ 9)



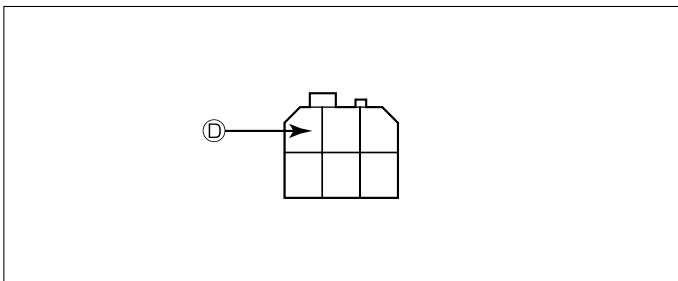
- ① : ACC電源⊕ (\*線材色 白-黒)
- ② : バックアップ電源⊕ (\*線材色 白-赤)
- ③ : イルミ電源⊕ (\*線材色 赤-黄)

**バック信号接続要領** **ADDZEST**



- ① : バックランプ電源⊕ (\*線材色 赤 )

◆リアコンビネーションランプ



- ① : バックランプ電源⊕ (\*線材色 赤 )

**車両グレード別ハイブリッドナビゲーション適合一覧** **ADDZEST**

●アルトワークス

メーカー	車名	年式	車種型式	エンジン型式	車速信号1		車速信号2		車速信号3		駆動方式	備考
					ジョイントコネクター	エンジンコントロール	位置	形状	位置	形状		
SUZUKI	アルトワークス(HA12S)				①	A	②	B			FF	
	グレード	車種タイプ			位置	形状	位置	形状	位置	形状		
	2WD RS/Z	3ドア(ワグス)	H. 11 / 10 ~ H. 12 / 12	GF-HA22S	K6A DOHC (T)	①	A	②	B			FF
	7リンク4WD RS/Z	3ドア(ワグス)	H. 11 / 10 ~ H. 12 / 12	GF-HA22S	K6A DOHC (T)	①	A	②	B			7リンク4WD
	2WD ie	3ドア(ワグス)	H. 11 / 10 ~ H. 12 / 12	GF-HA12S	F6A EPI (T)	①	A	②	B			FF
	7リンク4WD ie	3ドア(ワグス)	H. 11 / 10 ~ H. 12 / 12	GF-HA12S	F6A EPI (T)	①	A	②	B			7リンク4WD
	2WD RS/Z	3ドア(ワグス)	H. 10 / 10 ~ H. 11 / 10	GF-HA22S	K6A DOHC (T)	①	A	②	B			FF
	7リンク4WD RS/Z	3ドア(ワグス)	H. 10 / 10 ~ H. 11 / 10	GF-HA22S	K6A DOHC (T)	①	A	②	B			7リンク4WD
	2WD ie	3ドア(ワグス)	H. 10 / 10 ~ H. 11 / 10	GF-HA12S	F6A EPI (T)	①	A	②	B			FF
	7リンク4WD ie	3ドア(ワグス)	H. 10 / 10 ~ H. 11 / 10	GF-HA12S	F6A EPI (T)	①	A	②	B			7リンク4WD

\*《無断複製禁止》本資料をADDZEST以外の製品に使用した場合に生じる全ての不具合については、当社は一切の責任を負いません。

# 車両グレード別ハイブリッドナビゲーション適合一覧

# ADDZEST

## ●アルト

メーカー	車名	年式	車種型式	エンジン型式	車速信号1		車速信号2		車速信号3		駆動方式	備考
					中継コネクタ		位置	形状	位置	形状		
					位置	形状						
SUZUKI	グレード	車両タイプ										
	2WD N-1	3トアセダン	H. 16 / 3 ~ H. 16 / 9	ABA-HA23S	K6A EPI	①	B					FF
	2WD N-1	3トアセダン	H. 14 / 12 ~ H. 16 / 3	LA-HA23S	K6A EPI	①	B					FF
	イボリンパ-エンジン仕様	5トアセダン	H. 14 / 12 ~ H. 16 / 9	TA-HA22S	K6A リンパ-ン	①	B					FF
	イボ*	5トアセダン	H. 16 / 3 ~ H. 16 / 9	CBA-HA23S	K6A VVT	①	B					FF
	イボ* 4WD	5トアセダン	H. 16 / 3 ~ H. 16 / 9	ABA-HA23S	K6A EPI	①	B					7MTx4WD
	イボ*	5トアセダン	H. 14 / 12 ~ H. 16 / 3	UA-HA23S	K6A VVT	①	B					FF
	イボ* 4WD	5トアセダン	H. 14 / 12 ~ H. 16 / 3	LA-HA23S	K6A EPI	①	B					7MTx4WD
	N-1	5トアセダン	H. 16 / 3 ~ H. 16 / 9	ABA-HA23S	K6A EPI	①	B					FF
N-1 4WD	5トアセダン	H. 16 / 3 ~ H. 16 / 9	ABA-HA23S	K6A EPI	①	B					7MTx4WD	
N-1	5トアセダン	H. 14 / 12 ~ H. 16 / 3	LA-HA23S	K6A EPI	①	B					FF	
N-1 4WD	5トアセダン	H. 14 / 12 ~ H. 16 / 3	LA-HA23S	K6A EPI	①	B					7MTx4WD	
Lbスハ-シャル	5トアセダン	H. 16 / 3 ~ H. 16 / 9	ABA-HA23S	K6A EPI	①	B					FF	
Lbスハ-シャル 4WD	5トアセダン	H. 16 / 3 ~ H. 16 / 9	ABA-HA23S	K6A EPI	①	B					7MTx4WD	
Lbスハ-シャル	5トアセダン	H. 14 / 12 ~ H. 16 / 3	LA-HA23S	K6A EPI	①	B					FF	
Lbスハ-シャル 4WD	5トアセダン	H. 14 / 12 ~ H. 16 / 3	LA-HA23S	K6A EPI	①	B					7MTx4WD	
VI	バン	H. 16 / 3 ~ H. 16 / 9	GBD-HA23V	K6A VVT	①	B					FF	
VI	バン	H. 14 / 12 ~ H. 16 / 3	UE-HA23V	K6A VVT	①	B					FF	
Vs	バン	H. 14 / 12 ~ H. 16 / 9	LE-HA23V	K6A EPI	①	B					FF	
Vs 4WD	バン	H. 14 / 12 ~ H. 16 / 9	LE-HA23V	K6A EPI	①	B					7MTx4WD	
2WD N-1	3トアセダン	H. 14 / 4 ~ H. 14 / 12	LA-HA23S	K6A EPI	①	B					FF	
イボリンパ-エンジン仕様	5トアセダン	H. 14 / 4 ~ H. 14 / 12	TA-HA22S	K6A リンパ-ン	①	B					FF	
イボ*	5トアセダン	H. 14 / 4 ~ H. 14 / 12	UA-HA23S	K6A VVT	①	B					FF	
イボ* 4WD	5トアセダン	H. 14 / 4 ~ H. 14 / 12	LA-HA23S	K6A EPI	①	B					7MTx4WD	
N-1	5トアセダン	H. 14 / 4 ~ H. 14 / 12	LA-HA23S	K6A EPI	①	B					FF	
N-1 4WD	5トアセダン	H. 14 / 4 ~ H. 14 / 12	LA-HA23S	K6A EPI	①	B					7MTx4WD	
Lb	5トアセダン	H. 14 / 4 ~ H. 14 / 12	LA-HA23S	K6A EPI	①	B					FF	
Lb 4WD	5トアセダン	H. 14 / 4 ~ H. 14 / 12	LA-HA23S	K6A EPI	①	B					7MTx4WD	
VI	バン	H. 14 / 4 ~ H. 14 / 12	UE-HA23V	K6A VVT	①	B					FF	
Vs	バン	H. 14 / 4 ~ H. 14 / 12	LE-HA23V	K6A EPI	①	B					FF	
Vs 4WD	バン	H. 14 / 4 ~ H. 14 / 12	LE-HA23V	K6A EPI	①	B					7MTx4WD	
2WD N-1	3トアセダン	H. 13 / 11 ~ H. 14 / 4	LA-HA23S	K6A EPI	①	B					FF	
イボイカストラ	5トアセダン	H. 13 / 11 ~ H. 14 / 4	LA-HA23S	K6A VVT EPI	①	B					FF	
イボリンパ-エンジン仕様	5トアセダン	H. 13 / 11 ~ H. 14 / 4	GF-HA22S	K6A EPI	①	B					FF	
イボ*	5トアセダン	H. 13 / 11 ~ H. 14 / 4	LA-HA23S	K6A EPI	①	B					FF	
イボ* 4WD	5トアセダン	H. 13 / 11 ~ H. 14 / 4	LA-HA23S	K6A EPI	①	B					7MTx4WD	
N-1	5トアセダン	H. 13 / 11 ~ H. 14 / 4	LA-HA23S	K6A EPI	①	B					FF	
N-1 4WD	5トアセダン	H. 13 / 11 ~ H. 14 / 4	LA-HA23S	K6A EPI	①	B					7MTx4WD	
Lb	5トアセダン	H. 13 / 11 ~ H. 14 / 4	LA-HA23S	K6A EPI	①	B					FF	
Lb 4WD	5トアセダン	H. 13 / 11 ~ H. 14 / 4	LA-HA23S	K6A EPI	①	B					7MTx4WD	
Vs	バン	H. 13 / 11 ~ H. 14 / 4	LE-HA23V	K6A EPI	①	B					FF	
Vs 4WD	バン	H. 13 / 11 ~ H. 14 / 4	LE-HA23V	K6A EPI	①	B					7MTx4WD	
2WD C2	3トアセダン	H. 13 / 2 ~ H. 13 / 11	LA-HA23S	K6A EPI	①	B					FF	
4WD C2	3トアセダン	H. 13 / 2 ~ H. 13 / 11	LA-HA23S	K6A EPI	①	B					7MTx4WD	
イボP2	3トアセダン	H. 12 / 12 ~ H. 13 / 11	LA-HA23S	K6A EPI	①	B					FF	
イボP2 4WD	3トアセダン	H. 12 / 12 ~ H. 13 / 11	LA-HA23S	K6A EPI	①	B					7MTx4WD	
イボイカストラ	5トアセダン	H. 12 / 12 ~ H. 13 / 11	LA-HA23S	K6A VVT EPI	①	B					FF	
イボイカストラ 4WD	5トアセダン	H. 12 / 12 ~ H. 13 / 11	LA-HA23S	K6A VVT EPI	①	B					7MTx4WD	
イボリンパ-エンジン仕様	5トアセダン	H. 12 / 12 ~ H. 13 / 11	GF-HA22S	K6A EPI	①	B					FF	
イボ*	5トアセダン	H. 12 / 12 ~ H. 13 / 11	LA-HA23S	K6A EPI	①	B					FF	
イボ* 4WD	5トアセダン	H. 12 / 12 ~ H. 13 / 11	LA-HA23S	K6A EPI	①	B					7MTx4WD	
21世紀記念スハ-シャルLx	5トアセダン	H. 12 / 12 ~ H. 13 / 11	LA-HA23S	K6A EPI	①	B					FF	
21世紀記念スハ-シャル 4WD	5トアセダン	H. 12 / 12 ~ H. 13 / 11	LA-HA23S	K6A EPI	①	B					7MTx4WD	
Vs	バン	H. 12 / 12 ~ H. 13 / 11	LE-HA23V	K6A EPI	①	B					FF	
Vs 4WD	バン	H. 12 / 12 ~ H. 13 / 11	LE-HA23V	K6A EPI	①	B					7MTx4WD	
イボP2	3トアセダン	H. 11 / 10 ~ H. 12 / 12	GF-HA22S	K6A EPI	①	A					FF	
イボP2 4WD	3トアセダン	H. 11 / 10 ~ H. 12 / 12	GF-HA12S	F6A EPI	①	A					7MTx4WD	
イボリンパ-ン仕様	3トアセダン	H. 11 / 10 ~ H. 12 / 12	GF-HA22S	K6A EPI	①	A					FF	
イボ*	3トアセダン	H. 11 / 10 ~ H. 12 / 12	GF-HA12S	F6A EPI	①	A					FF	
イボ* 4WD	3トアセダン	H. 11 / 10 ~ H. 12 / 12	GF-HA12S	F6A EPI	①	A					7MTx4WD	
イボP2	5トアセダン	H. 11 / 10 ~ H. 12 / 12	GF-HA22S	K6A EPI	①	A					FF	
イボP2 4WD	5トアセダン	H. 11 / 10 ~ H. 12 / 12	GF-HA12S	F6A EPI	①	A					7MTx4WD	
イボタホ*	5トアセダン	H. 11 / 10 ~ H. 12 / 12	GF-HA12S	F6A I-T EPI	①	A					FF	
イボタホ* 4WD	5トアセダン	H. 11 / 10 ~ H. 12 / 12	GF-HA12S	F6A I-T EPI	①	A					7MTx4WD	
イボリンパ-ン仕様	5トアセダン	H. 11 / 10 ~ H. 12 / 12	GF-HA22S	K6A EPI	①	A					FF	
イボ*	5トアセダン	H. 11 / 10 ~ H. 12 / 12	GF-HA12S	F6A EPI	①	A					FF	
イボ* 4WD	5トアセダン	H. 11 / 10 ~ H. 12 / 12	GF-HA12S	F6A EPI	①	A					7MTx4WD	
Lc	5トアセダン	H. 11 / 10 ~ H. 12 / 12	GF-HA12S	F6A EPI	①	A					FF	
Vs	バン	H. 11 / 10 ~ H. 12 / 12	GD-HA12V	F6A EPI	①	A					FF	
Vs 4WD	バン	H. 11 / 10 ~ H. 12 / 12	GD-HA12V	F6A EPI	①	A					7MTx4WD	
Va	バン	H. 11 / 10 ~ H. 12 / 12	GD-HA12V	F6A EPI	①	A					FF	
アホC 2WD	5トアセダン	H. 11 / 10 ~ H. 12 / 12	GF-HA12S	F6A I-T EPI	①	A					FF	
アホC 7MTx4WD	5トアセダン	H. 11 / 10 ~ H. 12 / 12	GF-HA12S	F6A I-T EPI	①	A					7MTx4WD	
イボP2	3トアセダン	H. 10 / 10 ~ H. 11 / 10	GF-HA22S	K6A EPI	①	A					FF	
イボP2 4WD	3トアセダン	H. 10 / 10 ~ H. 11 / 10	GF-HA12S	F6A EPI	①	A					7MTx4WD	
イボ*	3トアセダン	H. 10 / 10 ~ H. 11 / 10	GF-HA12S	F6A EPI	①	A					FF	
イボ* 4WD	3トアセダン	H. 10 / 10 ~ H. 11 / 10	GF-HA12S	F6A EPI	①	A					7MTx4WD	
Sc	3トアセダン	H. 10 / 10 ~ H. 11 / 10	GF-HA12S	F6A EPI	①	A					FF	
Scリンパ-ン	3トアセダン	H. 10 / 10 ~ H. 11 / 10	GF-HA22S	K6A EPI	①	A					FF	
イボP2	5トアセダン	H. 10 / 10 ~ H. 11 / 10	GF-HA22S	K6A EPI	①	A					FF	
イボP2 4WD	5トアセダン	H. 10 / 10 ~ H. 11 / 10	GF-HA12S	F6A EPI	①	A					7MTx4WD	
イボタホ*	5トアセダン	H. 11 / 3 ~ H. 11 / 10	GF-HA12S	F6A I-T EPI	①	A					FF	
イボタホ* 4WD	5トアセダン	H. 11 / 3 ~ H. 11 / 10	GF-HA12S	F6A I-T EPI	①	A					7MTx4WD	
イボ*	5トアセダン	H. 10 / 10 ~ H. 11 / 10	GF-HA12S	F6A EPI	①	A					FF	
イボ* 4WD	5トアセダン	H. 10 / 10 ~ H. 11 / 10	GF-HA12S	F6A EPI	①	A					7MTx4WD	
Lc	5トアセダン	H. 10 / 10 ~ H. 11 / 10	GF-HA12S	F6A EPI	①	A					FF	
VI	バン	H. 10 / 10 ~ H. 11 / 10	GD-HA12V	F6A 12Vキ+7	①	A					FF	
Vs	バン	H. 10 / 10 ~ H. 11 / 10	GD-HA12V	F6A 12Vキ+7	①	A					FF	
Vs 4WD	バン	H. 10 / 10 ~ H. 11 / 10	GD-HA12V	F6A 12Vキ+7	①	A					7MTx4WD	
Va	バン	H. 10 / 10 ~ H. 11 / 10	GD-HA12V	F6A 12Vキ+7	①	A					FF	
2シ-ター	バン	H. 10 / 10 ~ H. 11 / 10	GD-HA12V	F6A 12Vキ+7	①	A					FF	