

車種名	年式	型式	管理No.
ワゴンRワイド	H. 9/ 2 ~ H.11/ 5	E-MA61S	ス-16

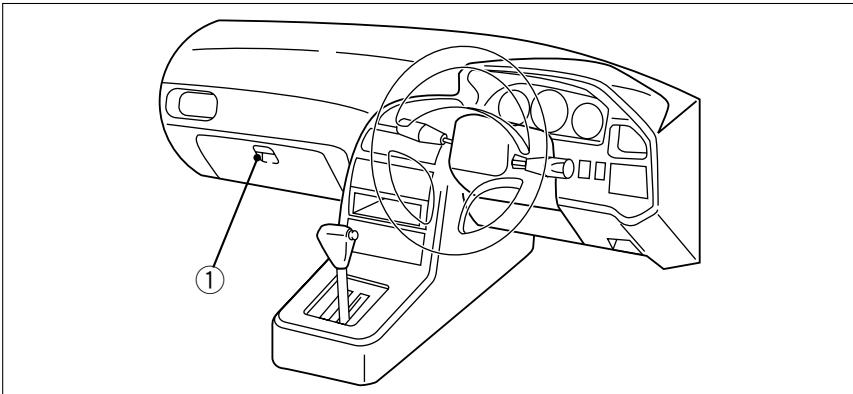
00/11 作成

ハイブリッドナビゲーション適合早見一覧 ADDZEST

車両型式	年式	エンジン型式	接続ユニット	難易度	備考
E-MA61S	H. 9/ 2 ~ H.11/ 5	K10A EPI	エンジンコントロールユニット	難・・▶易	
E-MA61S	H. 9/ 2 ~ H.11/ 5	K10A EPI-T	エンジンコントロールユニット	難・・▶易	
E-MB61S	H. 9/ 2 ~ H.11/ 5	K10A EPI-T	エンジンコントロールユニット	難・・▶易	

詳しくは、本資料の最終ページの車両グレード別ハイブリッドナビゲーション適合一覧をご参照ください。

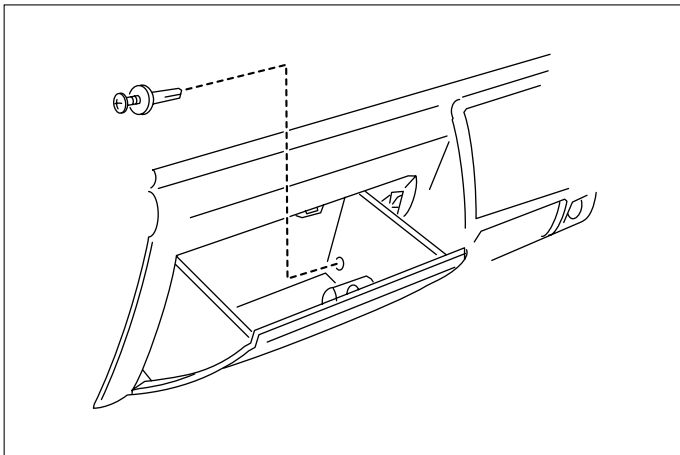
車速信号取り出しユニット位置 ADDZEST



エンジンコントロールユニット

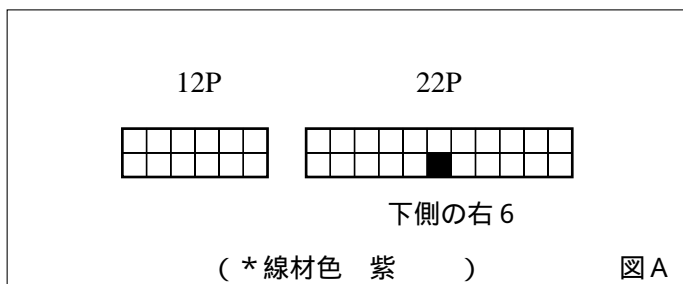
スズキ

①エンジンコントロールユニット

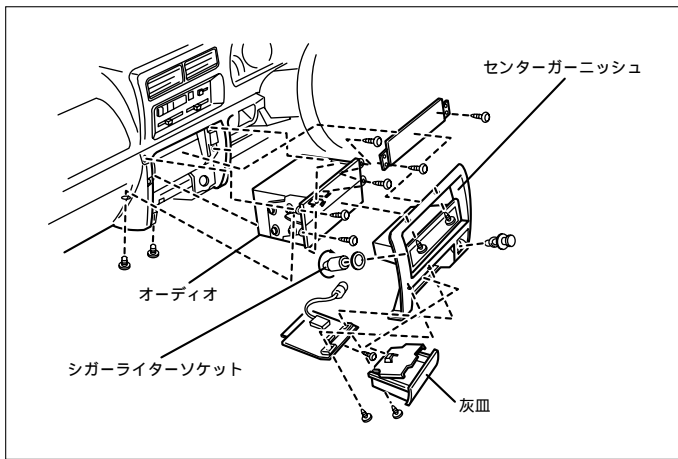


(1)グローブボックスを取外します。

車速信号用コネクタ接続位置と線材色
K10A EPI , K10A EPI-T

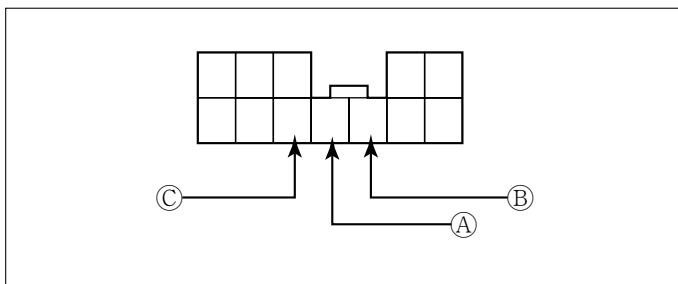


●線材色はあくまで目安にして下さい。



- (1) 灰皿を外し、ネジ3本を外して灰皿ブラケットを取外します。
- (2) センターガーニッシュ下から手を入れ、シガーライターソケットを回して取外します。
- (3) ネジ2本を外し、センターガーニッシュを取外します。
- (4) ネジ6本を外し、オーディオA ssyを取外します。

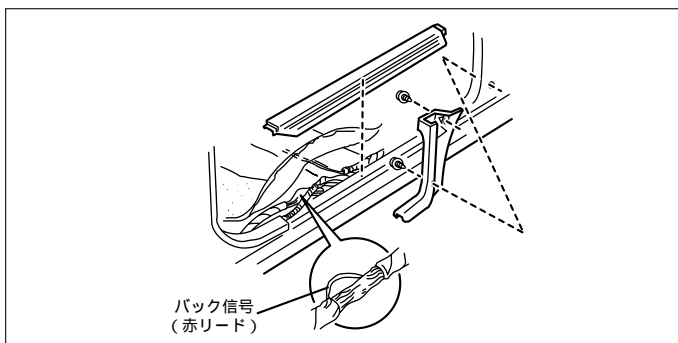
オーディオカプラ



- Ⓐ: ACC電源⊕ (*線材色 白 - 黒)
- Ⓑ: バックアップ電源⊕ (*線材色 白)
- Ⓒ: イルミ電源⊕ (*線材色 赤 - 黄)

バック信号接続要領

右側のボディサイドハーネス



- Ⓓ: バックランプ電源⊕ (*線材色 赤)

メーカー	車名	年式	車種型式	エンジン型式	車速信号1		車速信号2		車速信号3		駆動方式	備考
					エンジンコントロール							
					位置	形状	位置	形状	位置	形状		
S U Z U K I	カブR91T (MA61S)											
グレード	車輛タイプ											
XE	5ドアワゴン	H. 9/ 2 - H. 11/ 5	E-MA61S	K10A EPI		A					MR	
XM	5ドアワゴン	H. 9/ 2 - H. 11/ 5	E-MA61S	K10A EPI		A					MR	
XL	5ドアワゴン	H. 9/ 2 - H. 11/ 5	E-MA61S	K10A EPI		A					MR	
717444WD XL	5ドアワゴン	H. 9/ 2 - H. 11/ 5	E-MB61S	K10A EPI		A					717444WD	
XZ	5ドアワゴン	H. 9/ 2 - H. 11/ 5	E-MA61S	K10A EPI-T		A					MR	
717444WD XZ	5ドアワゴン	H. 9/ 2 - H. 11/ 5	E-MB61S	K10A EPI-T		A					717444WD	