

車種名	年式	型式	管理No.
ジムニー(660)	H. 7/11 ~ H.10/10	E-JA12W	ス-15

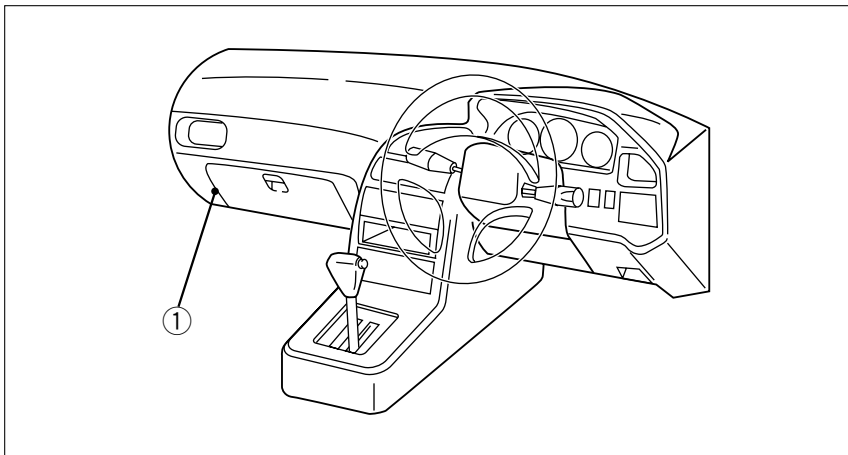
00/11 作成

ハイブリッドナビゲーション適合早見一覧 ADDZEST

車両型式	年式	エンジン型式	接続ユニット	難易度	備考
E-JA22W	H. 7/11 ~ H.10/10	K6A DOHC ターボ	エンジンコントロールユニット	難・易	
E-JA12W	H. 7/11 ~ H.10/10	F6A EPI ターボ	エンジンコントロールユニット	難・易	MT車のみ可
V-JA12C,V	H. 7/11 ~ H.10/10	F6A EPI ターボ	エンジンコントロールユニット	難・易	MT車のみ可
E-JA12W	H. 7/11 ~ H.10/10	F6A EPI ターボ	A T車は×		

詳しくは、本資料の最終ページの車両グレード別ハイブリッドナビゲーション適合一覧をご参照ください。

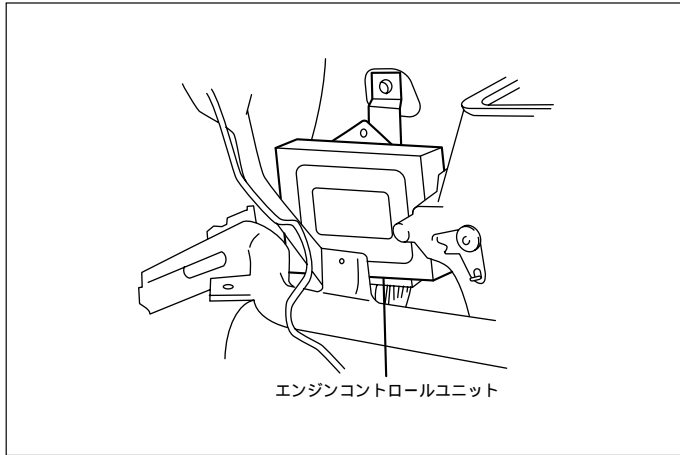
車速信号取出しユニット位置 ADDZEST



エンジンコントロールユニット

スズキ

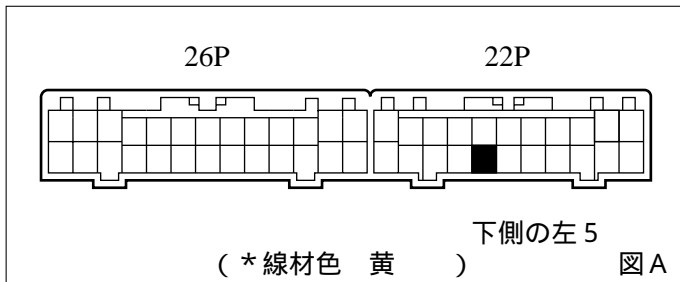
①エンジンコントロールユニット



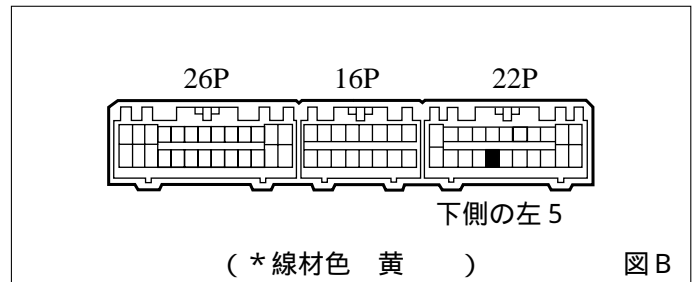
(1)助手席側の奥にエンジンコントロールユニットが取付けられています。

車速信号用コネクタ接続位置と線材色

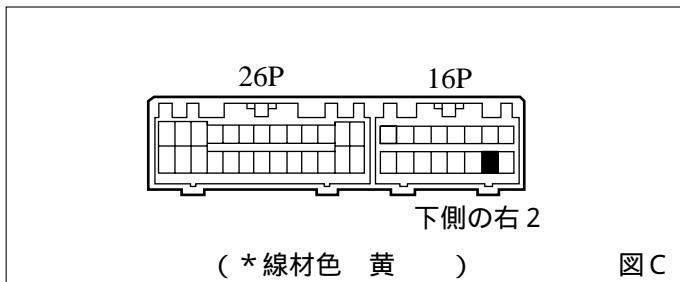
K6A DOHC ターボ・MT車



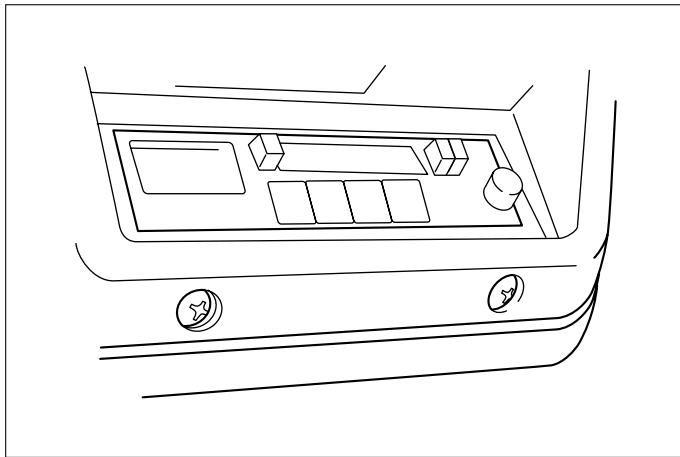
K6A DOHC ターボ・AT車



F6A EPI ターボ・MT車



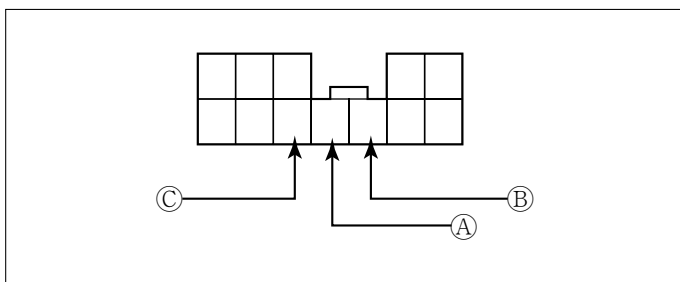
●線材色はあくまで目安にして下さい。



(1) コンソールパネルを取外します。

(2) ステレオを取外します。

オーディオカプラ



Ⓐ : ACC電源⊕ (*線材色 -)

Ⓑ : バックアップ電源⊕ (*線材色 -)

Ⓒ : イルミ電源⊕ (*線材色 -)

バック信号接続要領

リアコンビネーションランプ

Ⓓ : バックランプ電源⊕ (*線材色 -)

