

車種名	年式	型式	管理No.
アルト/アルトワークス	H. 6/11 ~ H.10/10	E-HA11S	ス-14

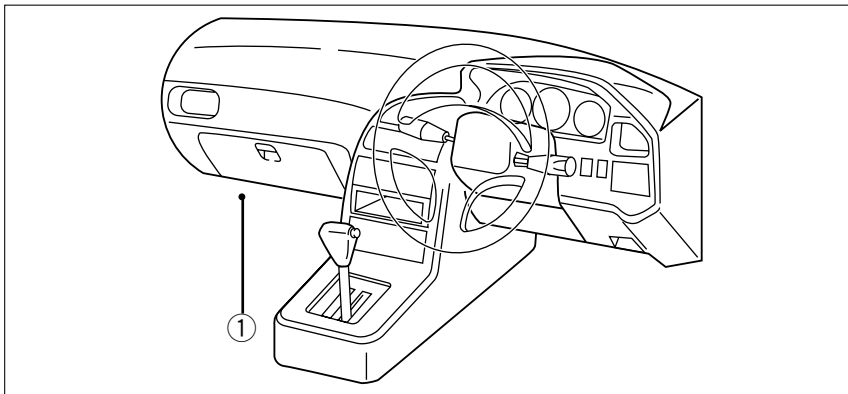
00/11 作成

ハイブリッドナビゲーション適合早見一覧 ADDZEST

車両型式	年式	エンジン型式	接続ユニット	難易度	備考
E-HA11S	H. 9/ 4 ~ H.10/10	F6A キャブ*	エンジン/ATコントロールユニット	難・・▶易	AT車のみ可
E-HA11S,HB11S	H. 9/ 4 ~ H.10/10	F6A(12V)EPI	エンジン/ATコントロールユニット	難・・▶易	
E-HB11S	H. 9/ 4 ~ H.10/10	F6A(12V)キャブ*	エンジンコントロールユニット	難・・▶易	
E-HA11S,HB11S	H. 9/ 4 ~ H.10/10	F6A EPI ターボ*	エンジンコントロールユニット	難・・▶易	
E-HA21S,HB21S	H. 6/11 ~ H.10/10	K6A DOHC ターボ*	エンジンコントロールユニット	難・・▶易	
V-HC11V	H. 9/ 4 ~ H.10/10	F6A キャブ*	エンジン/ATコントロールユニット	難・・▶易	AT車のみ可
E-HB11S	H. 6/11 ~ H. 9/ 4	F6A EPI	エンジンコントロールユニット	難・・▶易	3AT車のみ可
E-HA11S	H. 6/11 ~ H. 9/ 4	F6A EPI ターボ*	エンジンコントロールユニット	難・・▶易	MT車のみ可
V-HC11V,HD11V	H. 9/ 4 ~ H.10/10	F6A キャブ*	× (MT車)		
E-HA11S,HB11S	H. 6/11 ~ H. 9/ 4	F6A キャブ*	×		
V-HC11V,HD11V	H. 6/11 ~ H. 9/ 4	F6A キャブ*	×		

詳しくは、本資料の最終ページの車両グレード別ハイブリッドナビゲーション適合一覧をご参照ください。

車速信号取出しユニット位置 ADDZEST



エンジンコントロールユニット

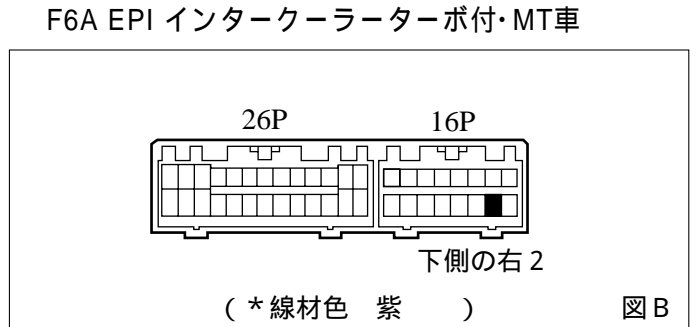
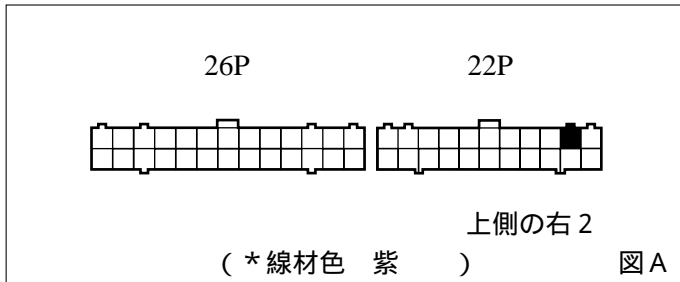
スズキ

①エンジンコントロールユニット

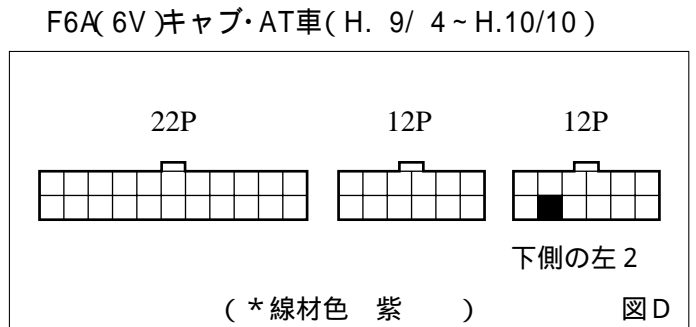
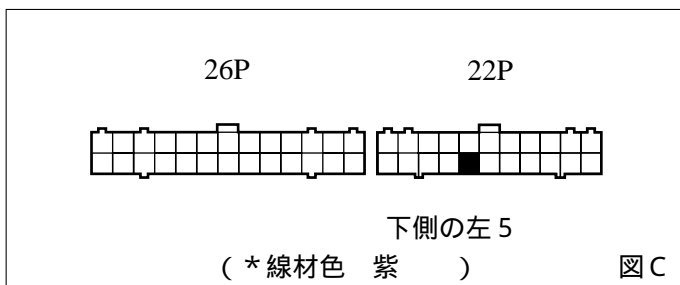
(1)グローブボックス左下の奥側にエンジンコントロールユニットが取付けられています。

車速信号用コネクター接続位置と線材色

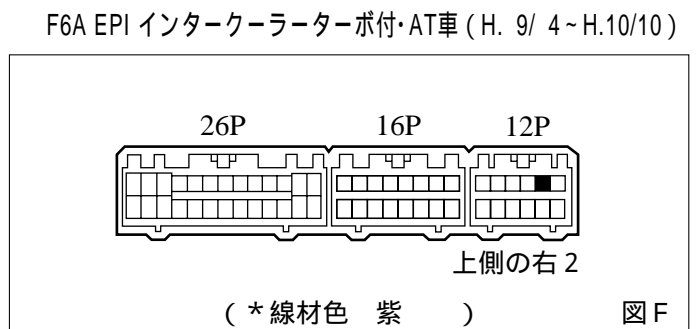
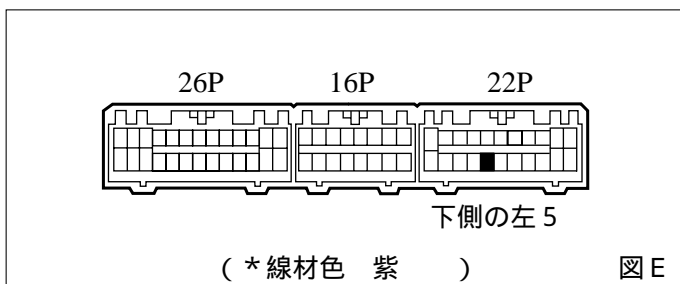
F6A EPI・AT車(MPI)(H. 9/ 4~H.10/10)  
 F6A EP( 3AT車のみ可)(H. 4/11~H. 9/ 4)



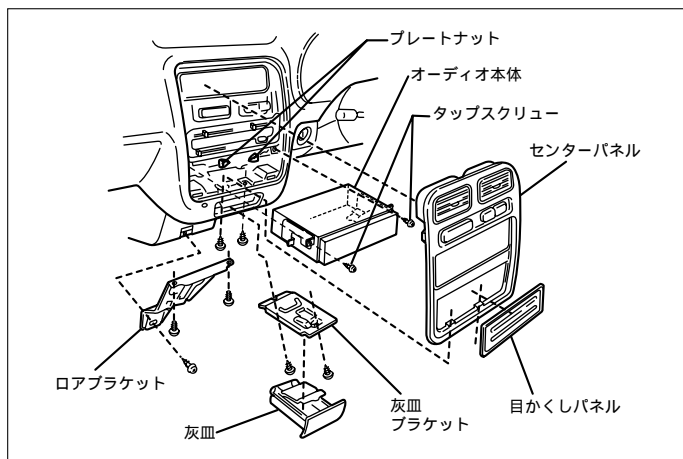
K6A DOHC インタークーラーターボ付(H. 6/11~H. 9/ 4)  
 K6A DOHC インタークーラーターボ付・MT車(H. 9/ 4~H.10/10)



F6A EP(SPI)(H. 9/ 4~H.10/10)  
 K6A DOHC インタークーラーターボ付・AT車(H. 9/ 4~H.10/10)

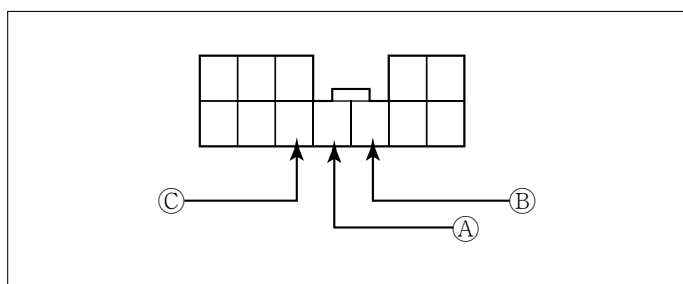


●線材色はあくまで目安にして下さい。



- (1) 灰皿を外します。
- (2) ネジ 2 本を外し、灰皿ブラケットを取外します。
- (3) ネジ 2 本を外し、センターパネルを取外します。
- (4) ネジ 3 本を外し、ロアブラケットを取外します。
- (5) ネジ 2 本を外し、オーディオ本体を取外します。

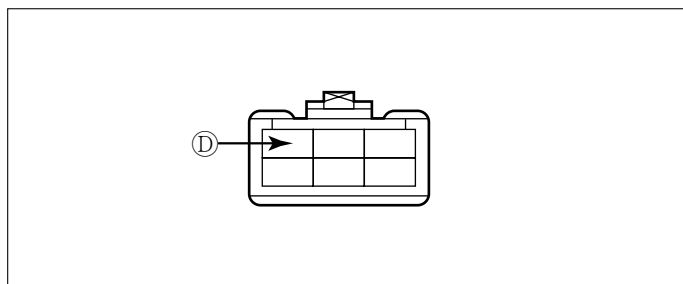
## オーディオカプラ



- Ⓐ : ACC 電源 ⊕ ( \*線材色 白 黒 )
- Ⓑ : バックアップ電源 ⊕ ( \*線材色 白 )
- Ⓒ : イルミ電源 ⊕ ( \*線材色 赤 黄 )

# バック信号接続要領

## リアコンビネーションランプ



- Ⓓ : バックランプ電源 ⊕ ( \*線材色 赤 )

メーカー	車名	年式	車種型式	エンジン型式	車速信号1		車速信号2		車速信号3		駆動方式	備考
					エンジンコントロール							
					位置	形状	位置	形状	位置	形状		
Sc	3Dアセダン	H. 9/ 4 - H. 10/ 10	E-HA11S	F6A キャブ		D(AT)					FF	
I <sup>h</sup>	3Dアセダン	H. 9/ 4 - H. 10/ 10	E-HA11S	F6A キャブ		D(AT)					FF	
I <sup>h</sup> P2	3Dアセダン	H. 9/ 4 - H. 10/ 10	E-HA11S	F6A EPI (SPI)		E					FF	
7M <sup>h</sup> 4WD I <sup>h</sup> (MT)	3Dアセダン	H. 9/ 4 - H. 10/ 10	E-HB11S	F6A 12Vキャブ		D(AT)					7M <sup>h</sup> 4WD	
7M <sup>h</sup> 4WD I <sup>h</sup> (AT)	3Dアセダン	H. 9/ 4 - H. 10/ 10	E-HB11S	F6A EPI (MPI)		A					7M <sup>h</sup> 4WD	
7M <sup>h</sup> 4WD I <sup>h</sup> P2(MT)	3Dアセダン	H. 9/ 4 - H. 10/ 10	E-HB11S	F6A EPI (SPI)		E					7M <sup>h</sup> 4WD	
7M <sup>h</sup> 4WD I <sup>h</sup> P2(AT)	3Dアセダン	H. 9/ 4 - H. 10/ 10	E-HB11S	F6A EPI (MPI)		A					7M <sup>h</sup> 4WD	
Lc	5Dアセダン	H. 9/ 4 - H. 10/ 10	E-HA11S	F6A キャブ		D(AT)					FF	
I <sup>h</sup>	5Dアセダン	H. 9/ 4 - H. 10/ 10	E-HA11S	F6A キャブ		D(AT)					FF	
I <sup>h</sup> P2	5Dアセダン	H. 9/ 4 - H. 10/ 10	E-HA11S	F6A EPI (SPI)		E					FF	
7M <sup>h</sup> 4WD I <sup>h</sup> (MT)	5Dアセダン	H. 9/ 4 - H. 10/ 10	E-HB11S	F6A 12Vキャブ		D(AT)					7M <sup>h</sup> 4WD	
7M <sup>h</sup> 4WD I <sup>h</sup> (AT)	5Dアセダン	H. 9/ 4 - H. 10/ 10	E-HB11S	F6A EPI (MPI)		A					7M <sup>h</sup> 4WD	
7M <sup>h</sup> 4WD I <sup>h</sup> P2(MT)	5Dアセダン	H. 9/ 4 - H. 10/ 10	E-HB11S	F6A EPI (SPI)		E					7M <sup>h</sup> 4WD	
7M <sup>h</sup> 4WD I <sup>h</sup> P2(AT)	5Dアセダン	H. 9/ 4 - H. 10/ 10	E-HB11S	F6A EPI (MPI)		A					7M <sup>h</sup> 4WD	
2シーター	3Dアバン	H. 9/ 4 - H. 10/ 10	V-HC11V	F6A キャブ		x					FF	
Va	3Dアバン	H. 9/ 4 - H. 10/ 10	V-HC11V	F6A キャブ		x					FF	
Vs	3Dアバン	H. 9/ 4 - H. 10/ 10	V-HC11V	F6A キャブ		D(AT)					FF	
7M <sup>h</sup> 4WD Vs-4	3Dアバン	H. 9/ 4 - H. 10/ 10	V-HD11V	F6A キャブ		x					7M <sup>h</sup> 4WD	
Sa	3Dアセダン	H. 6/ 11 - H. 9/ 4	E-HA11S	F6A キャブ		x					FF	
Se	3Dアセダン	H. 6/ 11 - H. 9/ 4	E-HA11S	F6A キャブ		x					FF	
Se-4(4WD)	3Dアセダン	H. 6/ 11 - H. 9/ 4	E-HB11S	F6A キャブ		x					7M <sup>h</sup> 4WD	
Se-4(4WD) AT	3Dアセダン	H. 6/ 11 - H. 9/ 4	E-HB11S	F6A EPI		A					7M <sup>h</sup> 4WD	
Sf	3Dアセダン	H. 6/ 11 - H. 9/ 4	E-HA11S	F6A キャブ		x					FF	
Sg	3Dアセダン	H. 6/ 11 - H. 9/ 4	E-HA11S	F6A キャブ		x					FF	
Sg(4WD)	3Dアセダン	H. 6/ 11 - H. 9/ 4	E-HB11S	F6A キャブ		x					7M <sup>h</sup> 4WD	
Sg(4WD) AT	3Dアセダン	H. 6/ 11 - H. 9/ 4	E-HB11S	F6A EPI		A					7M <sup>h</sup> 4WD	
Le	5Dアセダン	H. 6/ 11 - H. 9/ 4	E-HA11S	F6A キャブ		x					FF	
Le-4(4WD)	5Dアセダン	H. 6/ 11 - H. 9/ 4	E-HB11S	F6A キャブ		x					7M <sup>h</sup> 4WD	
Le-4(4WD) AT	5Dアセダン	H. 6/ 11 - H. 9/ 4	E-HB11S	F6A EPI		A					7M <sup>h</sup> 4WD	
Lf	5Dアセダン	H. 6/ 11 - H. 9/ 4	E-HA11S	F6A キャブ		x					FF	
Lg	5Dアセダン	H. 6/ 11 - H. 9/ 4	E-HA11S	F6A キャブ		x					FF	
Lg(4WD)	5Dアセダン	H. 6/ 11 - H. 9/ 4	E-HB11S	F6A キャブ		x					7M <sup>h</sup> 4WD	
Lg(4WD) AT	5Dアセダン	H. 6/ 11 - H. 9/ 4	E-HB11S	F6A EPI		A					7M <sup>h</sup> 4WD	
Va	3Dアバン	H. 6/ 11 - H. 9/ 4	V-HC11V	F6A キャブ		x					FF	
VA(4WD)	3Dアバン	H. 6/ 11 - H. 9/ 4	V-HD11V	F6A キャブ		x					7M <sup>h</sup> 4WD	
Vs	3Dアバン	H. 6/ 11 - H. 9/ 4	V-HC11V	F6A キャブ		x					FF	
VI	3Dアバン	H. 6/ 11 - H. 9/ 4	V-HC11V	F6A キャブ		x					FF	
VI(4WD)	3Dアバン	H. 6/ 11 - H. 9/ 4	V-HD11V	F6A キャブ		x					7M <sup>h</sup> 4WD	

メーカー	車名	年式	車種型式	エンジン型式	車速信号1		車速信号2		車速信号3		駆動方式	備考
					エンジンコントロール							
					位置	形状	位置	形状	位置	形状		
ク <sup>h</sup> ie/s	3Dア(ワクス)	H. 9/ 4 - H. 10/ 10	E-HA11S	F6A EPI (T)		B & F					FF	
ク <sup>h</sup> ie/s (4WD)	3Dア(ワクス)	H. 9/ 4 - H. 10/ 10	E-HB11S	F6A EPI (T)		B & F					7M <sup>h</sup> 4WD	
RS/Z	3Dア(ワクス)	H. 9/ 4 - H. 10/ 10	E-HA21S	K6A DOHC (T)		C & E					FF	
RS/Z (4WD)	3Dア(ワクス)	H. 9/ 4 - H. 10/ 10	E-HB21S	K6A DOHC (T)		C & E					7M <sup>h</sup> 4WD	
ク <sup>h</sup> ie/s	3Dア(ワクス)	H. 6/ 11 - H. 9/ 4	E-HA11S	F6A EPI (T)		B					FF	
ク <sup>h</sup> ie/s AT	3Dア(ワクス)	H. 6/ 11 - H. 9/ 4	E-HA11S	F6A EPI (T)		x					FF	
ク <sup>h</sup> ie/s (4WD)	3Dア(ワクス)	H. 6/ 11 - H. 9/ 4	E-HB11S	F6A EPI (T)		B					7M <sup>h</sup> 4WD	
RS/Z	3Dア(ワクス)	H. 6/ 11 - H. 9/ 4	E-HA21S	K6A DOHC (T)		C					FF	
RS/Z (4WD)	3Dア(ワクス)	H. 6/ 11 - H. 9/ 4	E-HB21S	K6A DOHC (T)		C					7M <sup>h</sup> 4WD	