

車種名	年式	型式	管理No.
アルシオーネSVX	H. 3/10 ~ H. 9/ 1	E-CXW	フ-1

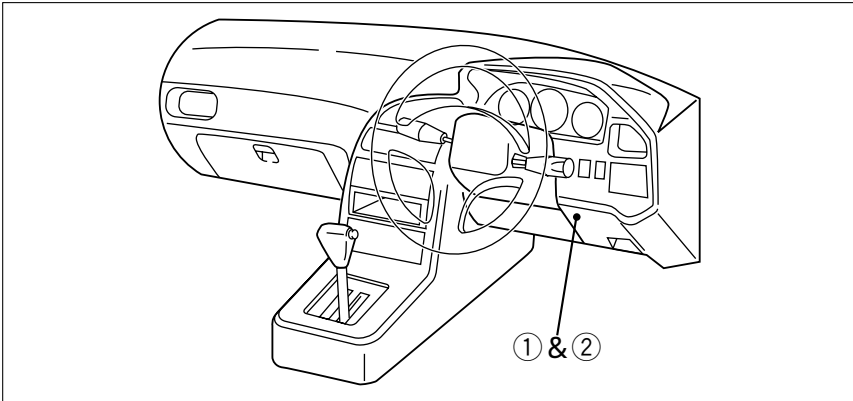
00/11 作成

ハイブリッドナビゲーション適合早見一覧 ADDZEST

車両型式	年式	エンジン型式	接続ユニット	難易度	備考
E-CXW	H. 3/10 ~ H. 9/ 1	EG33	エンジンコントロールユニット	難・易	
E-CXD	H. 3/10 ~ H. 5/11	EG33	エンジンコントロールユニット	難・易	
	H. 3/10 ~ H. 9/ 1	EG33	ATコントロールユニット	難・易	

詳しくは、本資料の最終ページの車両グレード別ハイブリッドナビゲーション適合一覧をご参照ください。

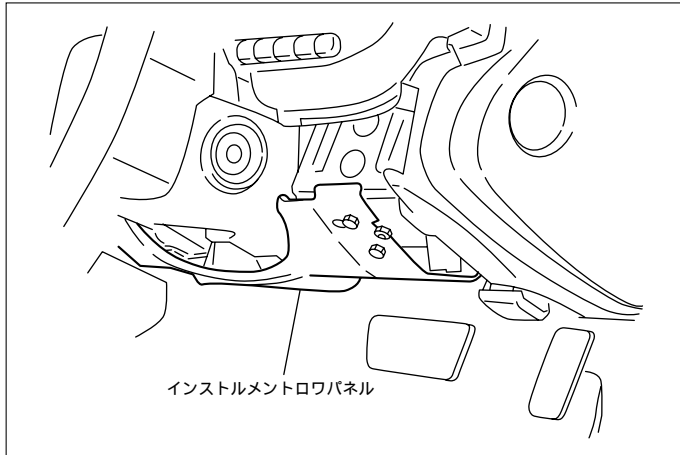
車速信号取り出しユニット位置 ADDZEST



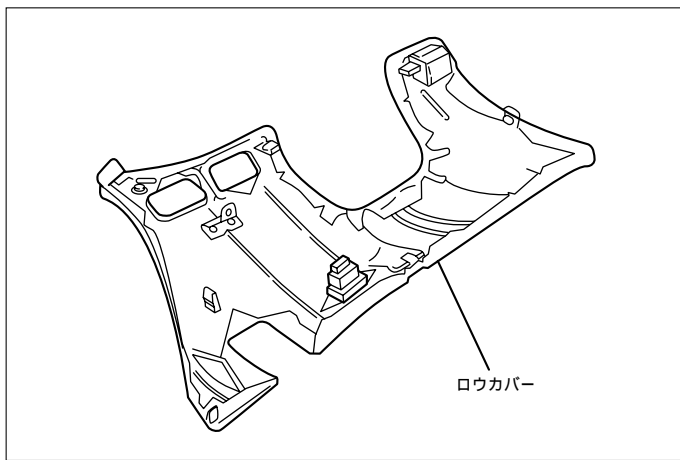
エンジンコントロールユニット
ATコントロールユニット

富士重工

①エンジンコントロールユニット&②ATコントロールユニット

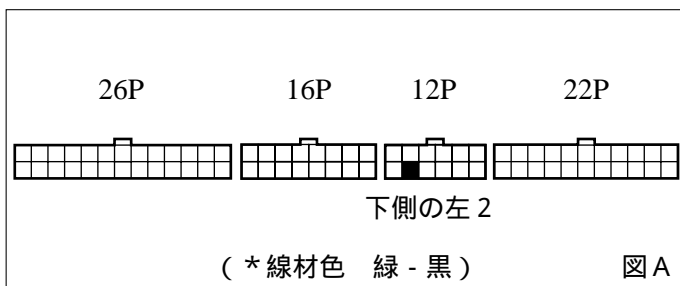


(1) インストルメントロワパネル及びロワカバーを取外します。



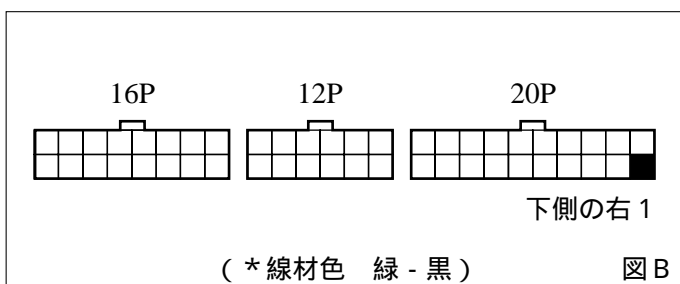
① エンジンコントロールユニット

車速信号用コネクタ接続位置と線材色
EG33

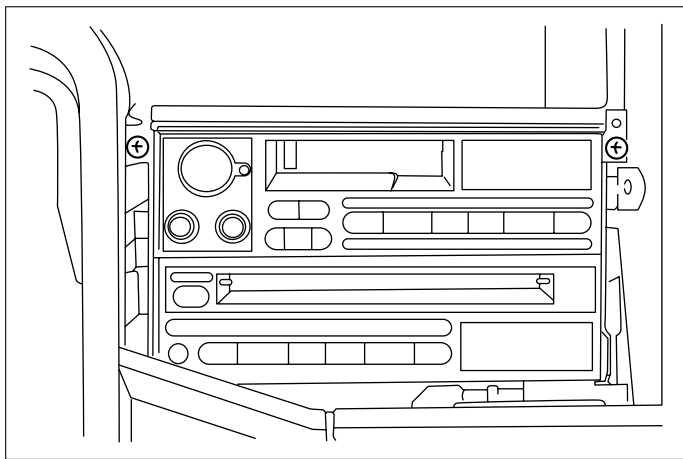


② ATコントロールユニット

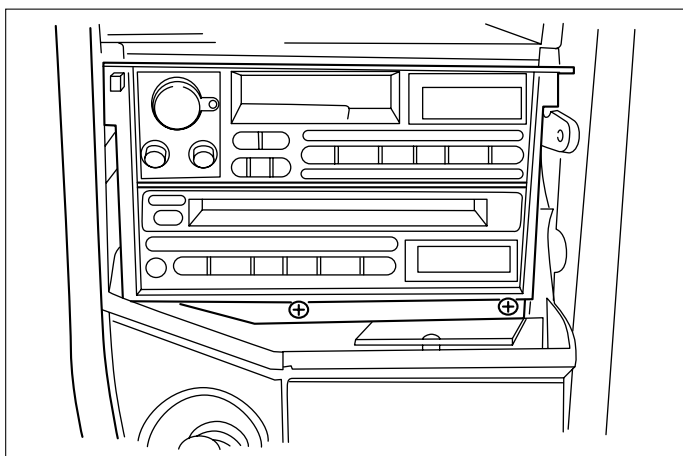
車速信号用コネクタ接続位置と線材色



●線材色はあくまで目安にして下さい。



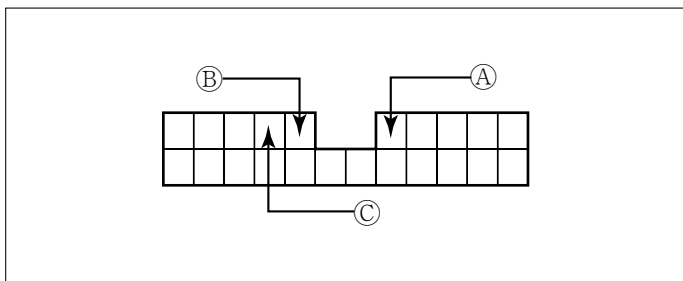
(1)オーディオカバーを開いた状態でインナーカバーを取外します。



(2)ラジオパネルを取外します。(コネクター類を外します)

(3)オーディオA \$sy取付ビスを外し、ラジオパネルを開じて、オーディオA \$syを取外します。

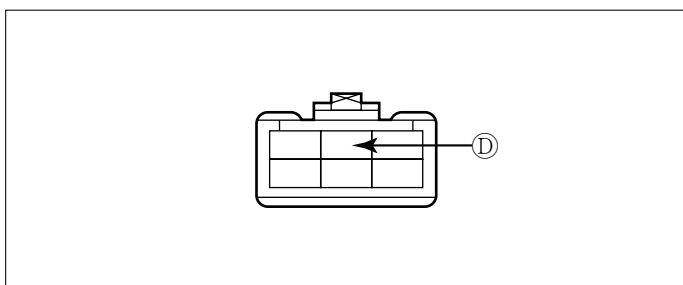
オーディオコブラ



- Ⓐ: ACC電源⊕ (*線材色 茶 - 赤)
- Ⓑ: バックアップ電源⊕ (*線材色 青 - 赤)
- Ⓒ: イルミ電源⊕ (*線材色 赤)

バック信号接続要領

リアコンビネーションランプ



- Ⓓ: バックランプ電源⊕ (*線材色 茶 - 黄)

メーカー	車名	年式	車種型式	エンジン型式	車速信号1		車速信号2		車速信号3		駆動方式	備考
					エンジンコントロール		ATコントロール					
					位置	形状	位置	形状	位置	形状		
SUBARU	SVX (CXW)											
グレード	車種タイプ											
S4	2ドア	H. 7/7 - H. 9/1	E-CXW	EG33		A		B			VTD-4WD	
S3	2ドア	H. 6/11 - H. 7/7	E-CXW	EG33		A		B			VTD-4WD	
S40	2ドア	H. 6/7 - H. 6/11	E-CXW	EG33		A		B			VTD-4WD	
S40	2ドア	H. 5/11 - H. 6/7	E-CXW	EG33		A		B			VTD-4WD	
Version E	2ドア	H. 3/9 - H. 5/11	E-CXD	EG33		A		B			VTD-4WD	
Version L	2ドア	H. 3/9 - H. 5/11	E-CXW	EG33		A		B			VTD-4WD	