

車種名	年式	型式	管理No.
180SX	H. 1/ 3 ~ H.11/ 1	E-RS13	ニ-23

00/11 作成

日  
産

## ハイブリッドナビゲーション適合早見一覧

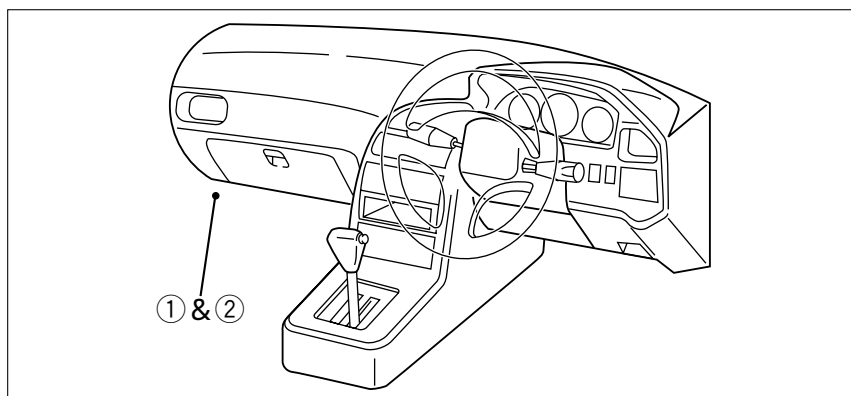
ADDZEST

車両型式	年式	エンジン型式	接続ユニット	難易度	備考
E-RPS13	H. 8/ 8 ~ H.11/ 1	SR20DE	エンジンコントロールユニット	難・・▶易	
E-RPS13,KRPS13	H. 3/ 1 ~ H.11/ 1	SR20DET	エンジンコントロールユニット	難・・▶易	
E-RS13,KRS13	H. 1/ 3 ~ H. 3/ 1	CA18DET	エンジンコントロールユニット	難・・▶易	
E-RPS13,KRPS13	H. 3/ 1 ~ H.11/ 1	SR20DET	ATコントロールユニット	難・・▶易	
E-RS13,KRS13	H. 1/ 3 ~ H. 3/ 1	CA18DET	ATコントロールユニット	難・・▶易	

詳しくは、本資料の最終ページの車両グレード別ハイブリッドナビゲーション適合一覧をご参照ください。

## 車速信号取出しユニット位置

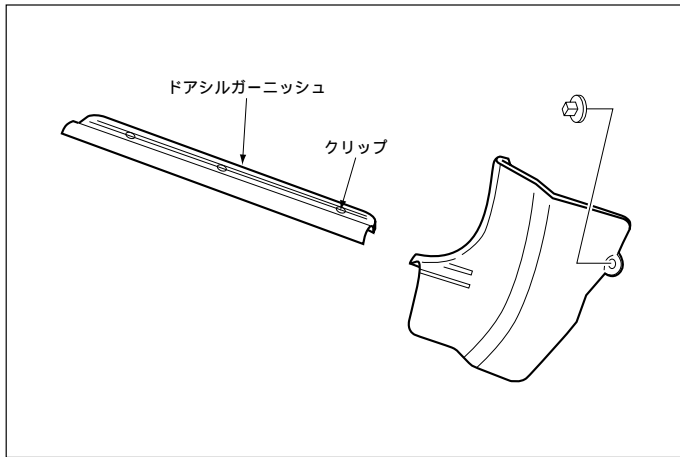
ADDZEST



エンジンコントロールユニット

ATコントロールユニット

①エンジンコントロールユニット&②ATコントロールユニット

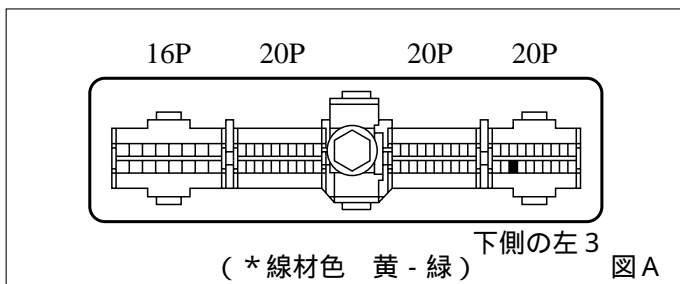


- (1) ドアシルガーニッシュ(LH)を取外します。
- (2) フロントサイドトリム(LH)を取外します。

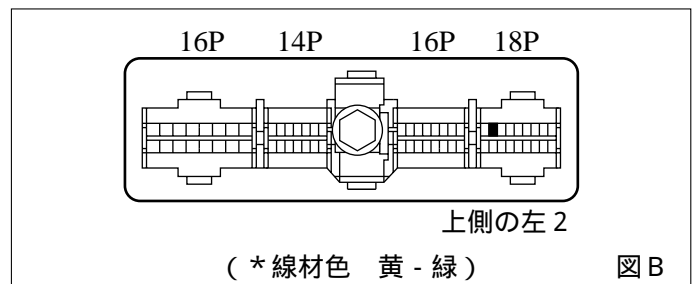
①エンジンコントロールユニット

車速信号用コネクタ-接続位置と線材色

CA18DET (H. 1/ 3~H. 3/ 1)



SR20DET, SR20DE (H. 3/ 1~H.11/ 1)

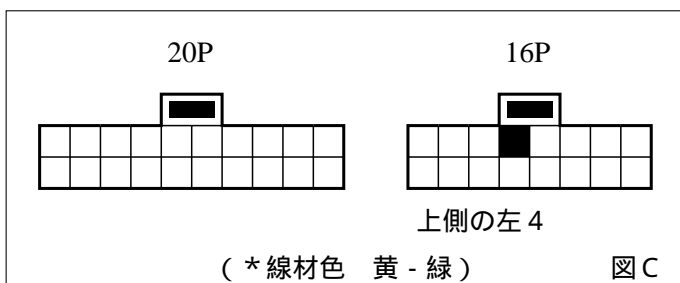


●線材色はあくまで目安にして下さい。

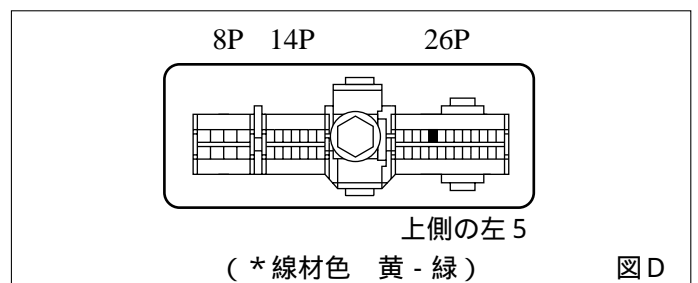
②ATコントロールユニット

車速信号用コネクタ-接続位置と線材色

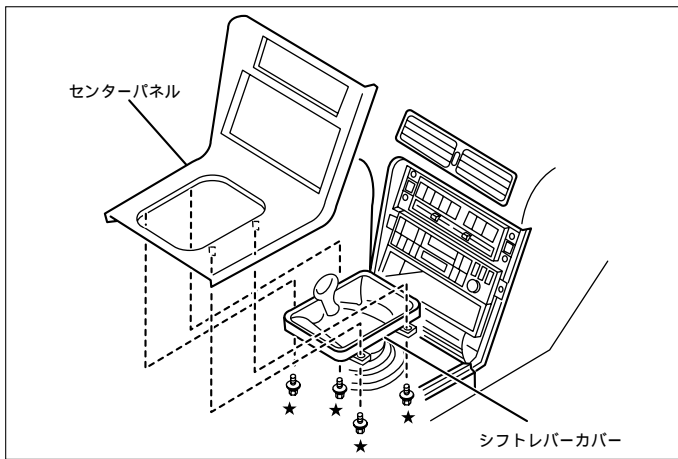
(H. 1/ 3~H. 3/ 1)



(H. 3/ 1~H.11/ 1)



●線材色はあくまで目安にして下さい。

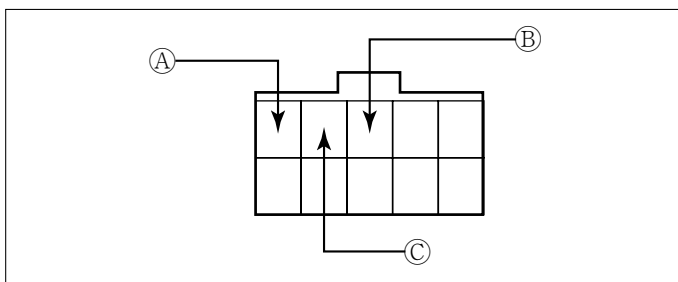


(1)センターパネルを取外します。

(はめ込み式です)

\*マニュアル車は、印ネジ4本を外し、シフトカバーを取外します。(コネクター類を外します)

## オーディオカプラ



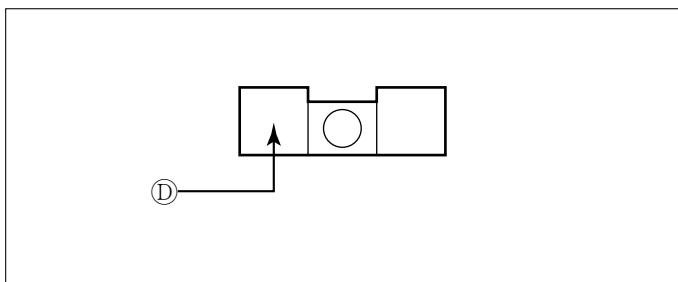
Ⓐ: ACC電源⊕ (\*線材色 青 - 白)

Ⓑ: バックアップ電源⊕ (\*線材色 赤 - 黒)

Ⓒ: イルミ電源⊕ (\*線材色 茶 )

## バック信号接続要領

### リアコンビネーションランプ



Ⓓ: バックランプ電源⊕ (\*線材色 緑 - 白)

