

車種名	年式	型式	管理No.
プレジデント	H. 2/10 ~ H.14/ 8	E-PG50	ニ・1

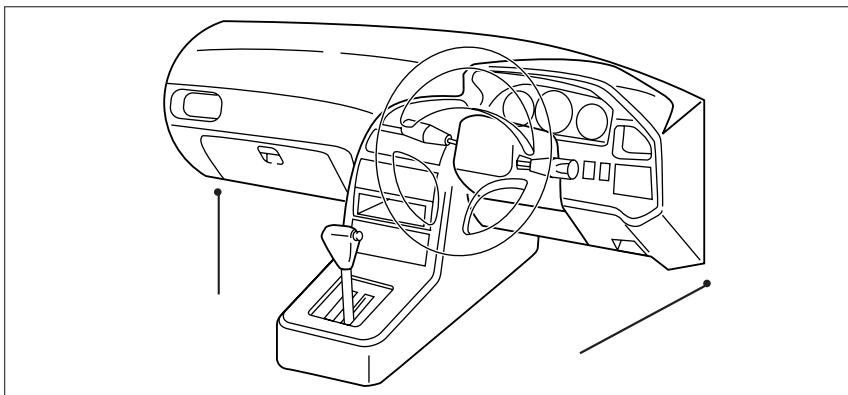
03/12 作成

ハイブリッドナビゲーション適合早見一覧 **ADDZEST**

車両型式	年式	エンジン型式	接続ユニット	難易度	備考
GF-JG50, JHG50	H.10/12 ~ H.14/ 8	VH45DE	エンジンコントロールユニット	難・・▶易	
GF-PG50, PHG50	H.10/12 ~ H.14/ 8	VH45DE	エンジンコントロールユニット	難・・▶易	
E-JG50, JHG50	H. 2/10 ~ H.10/12	VH45DE	エンジンコントロールユニット	難・・▶易	
E-PG50, PHG50	H. 4/ 2 ~ H.10/12	VH45DE	エンジンコントロールユニット	難・・▶易	
	H. 2/10 ~ H.10/12	VH45DE	ATコントロールユニット	難・・▶易	

詳しくは、本資料の最終ページの車両グレード別ハイブリッドナビゲーション適合一覧をご参照ください。

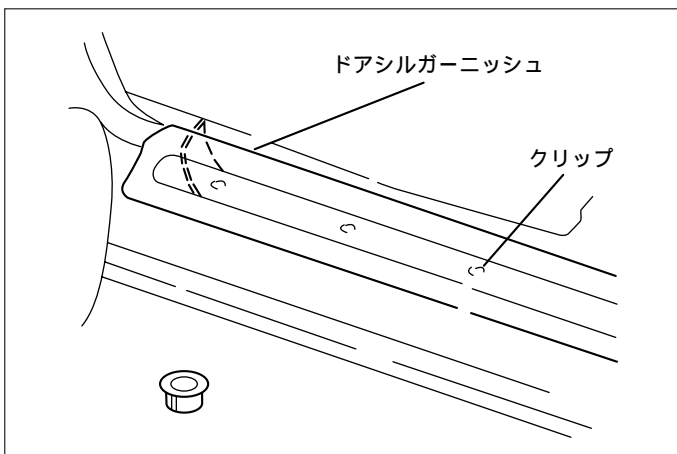
車速信号取出しユニット位置 **ADDZEST**



エンジンコントロールユニット
ATコントロールユニット

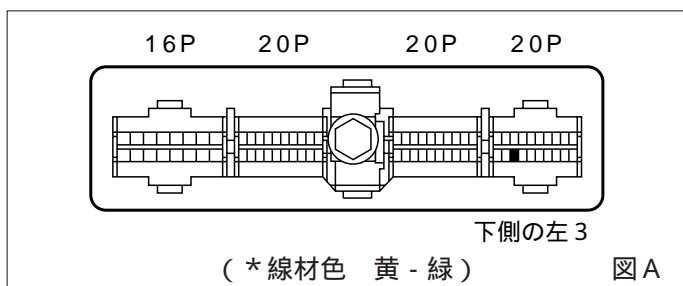
車速信号接続要領 **ADDZEST**

エンジンコントロールユニット



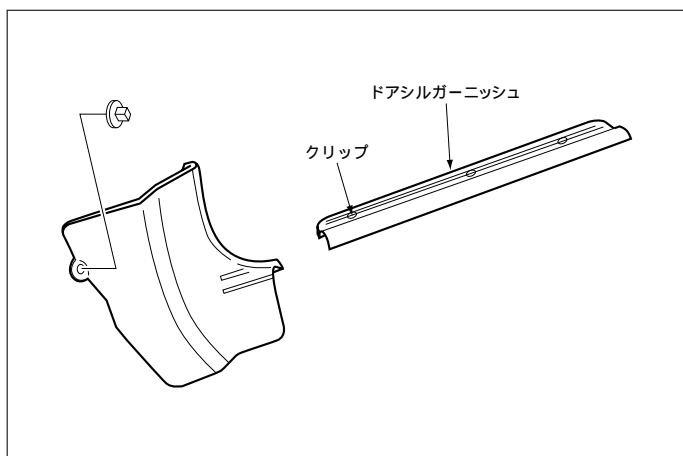
- (1) ドアシルガーニッシュ (LH) を取外します。
- (2) フロントサイドトリム (LH) を取外します。

車速信号用コネクター接続位置と線材色
VH45DE



線材色はあくまで目安にして下さい。

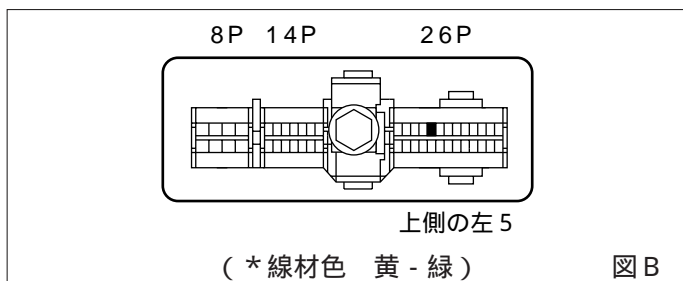
A Tコントロールユニット



(1) ドアシルガーニッシュ (RH) を取外します。

(2) フロントサイドトリム (RH) を取外します。

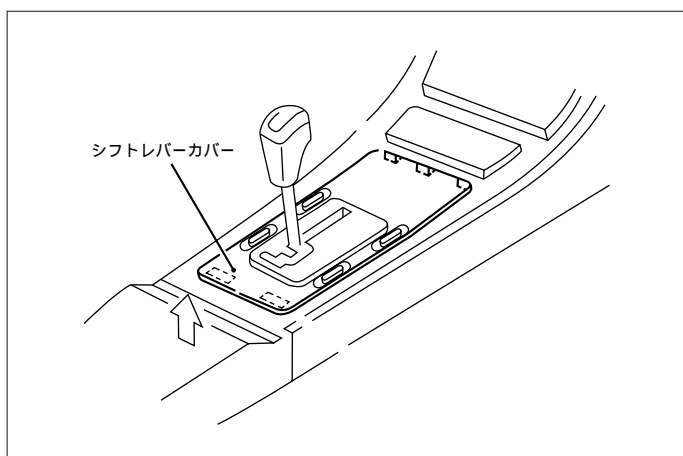
車速信号用コネクター接続位置と線材色



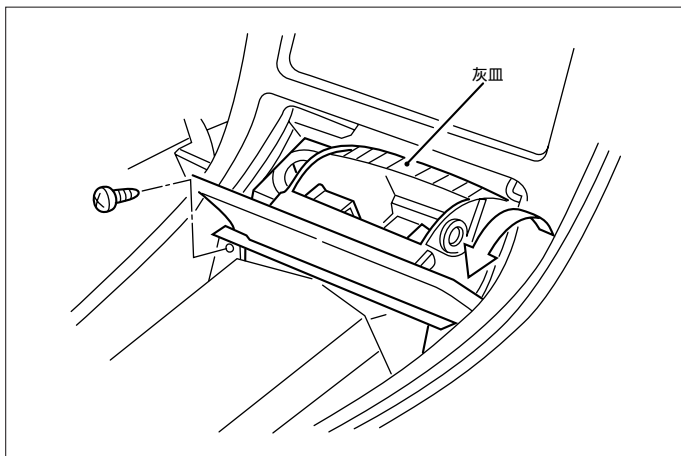
線材色はあくまで目安にして下さい。

オーディオの取外し要領

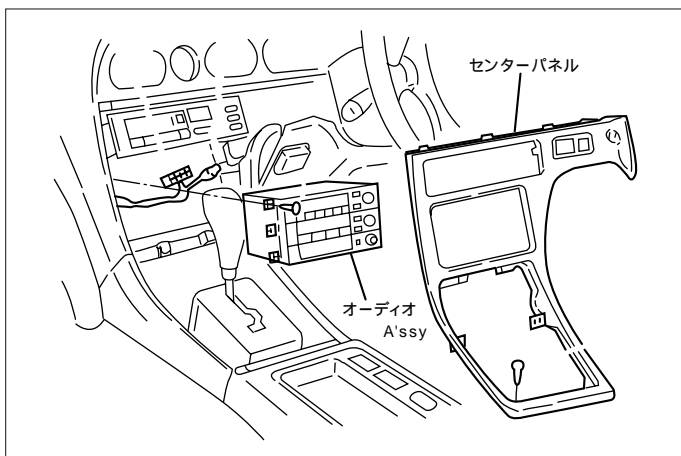
ADDZEST



(1) シフトレバーカバーを取外します。

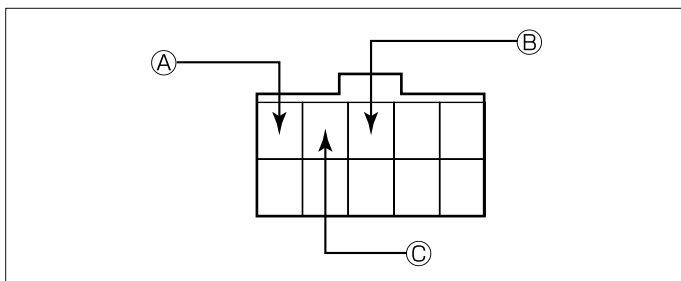


(2) 灰皿を取外します。



(3) センターパネルを外し、オーディオA'ssyを取外します。

オーディオカプラ

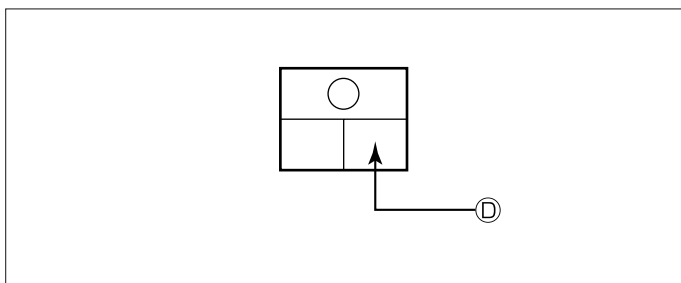


- Ⓐ: ACC電源⊕ (*線材色 青)
- Ⓑ: バックアップ電源⊕ (*線材色 黄 - 青)
- Ⓒ: イルミ電源⊕ (*線材色 赤 - 青)

バック信号接続要領

ADDZEST

リアコンビネーションランプ



- Ⓓ: バックランプ電源⊕ (*線材色 黒 - 青)

メーカー	車名	年式	車輦型式	エンジン型式	車速信号1		車速信号2		車速信号3		駆動方式	備考
					エンジンコントロール		ATコントロール					
					位置	形状	位置	形状	位置	形状		
NISSAN	プレジデント (E-PG50)											
グレード	車輦タイプ											
ソアラ	4ドアハイブリッド	H. 10 / 12 ~ H. 14 / 8	GF-JHG50	VH45DE		A		B			FR	
ソアラ4輪駆動	4ドアハイブリッド	H. 10 / 12 ~ H. 14 / 8	GF-JG50	VH45DE		A		B			FR	
タイプD	4ドアハイブリッド	H. 10 / 12 ~ H. 14 / 8	GF-JG50	VH45DE		A		B			FR	
タイプG	4ドアハイブリッド	H. 10 / 12 ~ H. 14 / 8	GF-PHG50	VH45DE		A		B			FR	
タイプL	4ドアハイブリッド	H. 10 / 12 ~ H. 14 / 8	GF-PG50	VH45DE		A		B			FR	
ソアラ	4ドアハイブリッド	H. 9 / 9 ~ H. 10 / 12	E-JHG50	VH45DE		A		B			FR	
ソアラ4輪駆動	4ドアハイブリッド	H. 9 / 9 ~ H. 10 / 12	E-JG50	VH45DE		A		B			FR	
タイプD	4ドアハイブリッド	H. 9 / 9 ~ H. 10 / 12	E-JG50	VH45DE		A		B			FR	
タイプL	4ドアハイブリッド	H. 9 / 9 ~ H. 10 / 12	E-PG50	VH45DE		A		B			FR	
タイプS	4ドアハイブリッド	H. 9 / 9 ~ H. 10 / 12	E-PG50	VH45DE		A		B			FR	
ソアラ	4ドアハイブリッド	H. 7 / 2 ~ H. 9 / 9	E-JHG50	VH45DE		A		B			FR	
ソアラ4輪駆動	4ドアハイブリッド	H. 7 / 2 ~ H. 9 / 9	E-JG50	VH45DE		A		B			FR	
タイプD	4ドアハイブリッド	H. 7 / 2 ~ H. 9 / 9	E-JG50	VH45DE		A		B			FR	
タイプG	4ドアハイブリッド	H. 7 / 2 ~ H. 9 / 9	E-PHG50	VH45DE		A		B			FR	
タイプL	4ドアハイブリッド	H. 7 / 2 ~ H. 9 / 9	E-PG50	VH45DE		A		B			FR	
タイプS	4ドアハイブリッド	H. 7 / 2 ~ H. 9 / 9	E-PG50	VH45DE		A		B			FR	
標準仕様	4ドアハイブリッド	H. 2 / 10 ~ H. 7 / 2	E-JHG50	VH45DE		A		B			FR	
V仕様	4ドアハイブリッド	H. 4 / 2 ~ H. 7 / 2	E-JHG50	VH45DE		A		B			FR	
D仕様	4ドアハイブリッド	H. 4 / 2 ~ H. 7 / 2	E-JG50	VH45DE		A		B			FR	
タイプG	4ドアハイブリッド	H. 4 / 2 ~ H. 7 / 2	E-PHG50	VH45DE		A		B			FR	
タイプL	4ドアハイブリッド	H. 6 / 5 ~ H. 7 / 2	E-PG50	VH45DE		A		B			FR	
タイプX	4ドアハイブリッド	H. 4 / 2 ~ H. 7 / 2	E-PHG50	VH45DE		A		B			FR	
タイプS	4ドアハイブリッド	H. 4 / 2 ~ H. 7 / 2	E-PG50	VH45DE		A		B			FR	