

車種名	年式	型式	管理No.
モコ	H.18/ 2 ~ 現在	DBA-MG22S	二・117

06/07 作成

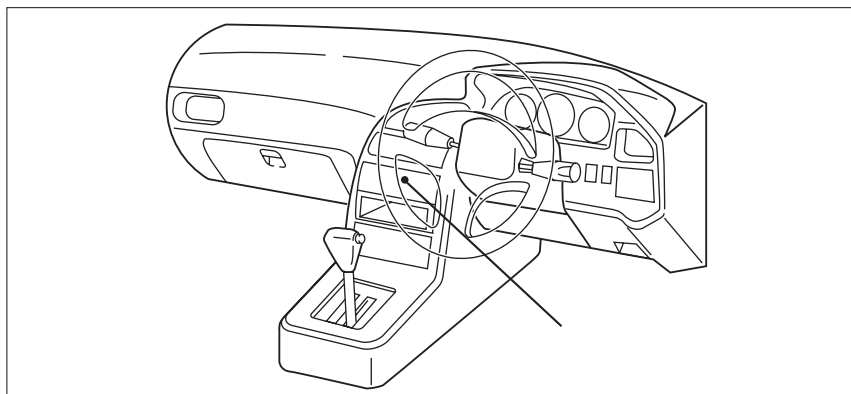
日産

ナビゲーション適合早見一覧

車両型式	年式	エンジン型式	接続ユニット	難易度	備考
CBA-MG22S	H.18/ 2 ~ 現在	K6A DOHC ターボ付	オプションコネクター	難・易	
DBA-MG22S	H.18/ 2 ~ 現在	K6A DOHC VVT	オプションコネクター	難・易	

詳しくは、本資料の最終ページの車両グレード別ハイブリッドナビゲーション適合一覧をご参照ください。

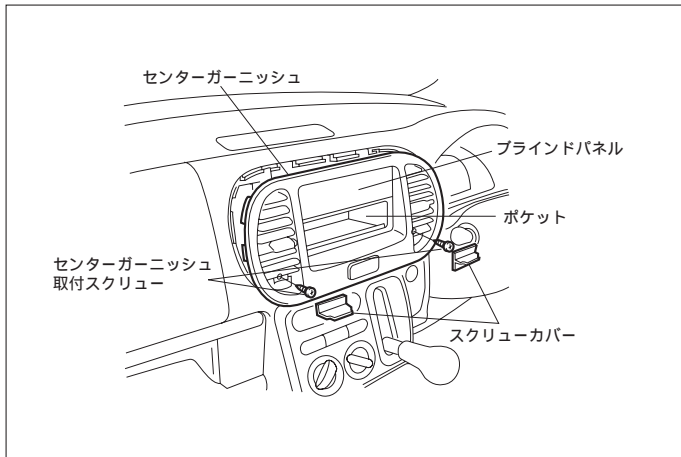
車速信号取り出しユニット位置



オプションコネクター

車速信号接続要領

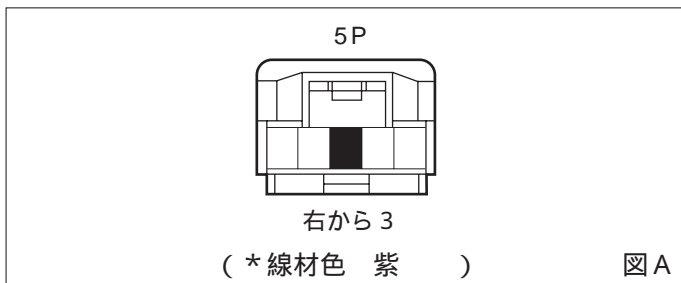
オプションコネクター



(1) スクリューカバー(2ヶ所)を外します。

(2) センタークラスター(オーディオAssy付)を取外します。

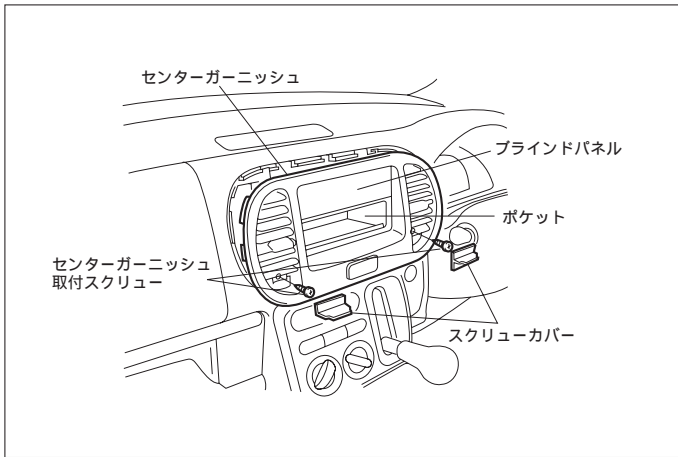
車速信号用コネクター接続位置と線材色



図A

線材色はあくまで目安にして下さい。

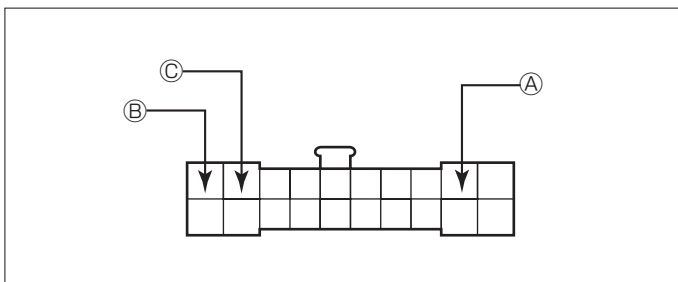
オーディオの取外し要領



(1) スクリューカバー(2ヶ所)を外します。

(2) センターガーニッシュ(オーディオA 5sy付)を取外します。

オーディオカプラ



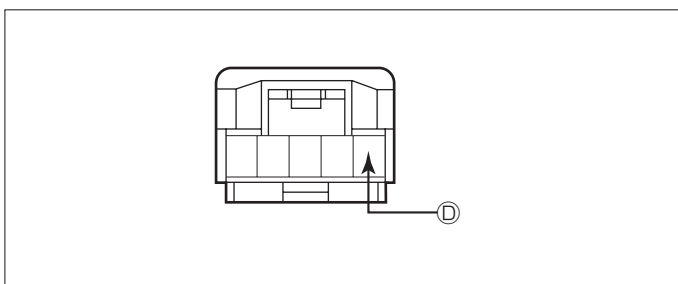
Ⓐ: ACC電源⊕ (*線材色 白 - 黒)

Ⓑ: バックアップ電源⊕ (*線材色 白 - 赤)

Ⓒ: イルミ電源⊕ (*線材色 赤 - 黄)

バック信号接続要領

オプションコネクター



Ⓓ: バックランプ電源⊕ (*線材色 赤)

車両グレード別ナビゲーション適合一覧

メーカー	車名	年式	車種型式	エンジン型式	車速信号1		車速信号2		車速信号3		駆動方式	備考
					オプションコネクタ		位置	形状	位置	形状		
NISSAN	モロ(MG22S)				位置	形状	位置	形状	位置	形状		
グレード	車種タイプ											
2WD G	5ドア	H.18 / 2 ~	CBA-MG22S	K6A DOHC I-T		A					FF	
4WD G	5ドア	H.18 / 2 ~	CBA-MG22S	K6A DOHC I-T		A					フルタイム4WD	
2WD E	5ドア	H.18 / 2 ~	DBA-MG22S	K6A DOHC EPI		A					FF	
4WD E	5ドア	H.18 / 2 ~	DBA-MG22S	K6A DOHC EPI		A					フルタイム4WD	
2WD S	5ドア	H.18 / 2 ~	DBA-MG22S	K6A DOHC EPI		A					FF	
4WD S	5ドア	H.18 / 2 ~	DBA-MG22S	K6A DOHC EPI		A					フルタイム4WD	