

車種名	年式	型式	管理No.
デミオ/フェスティバ・ミニワゴン	H. 8/ 8 ~ H.14/ 8	E-DW5W	マ・47

03/03 作成

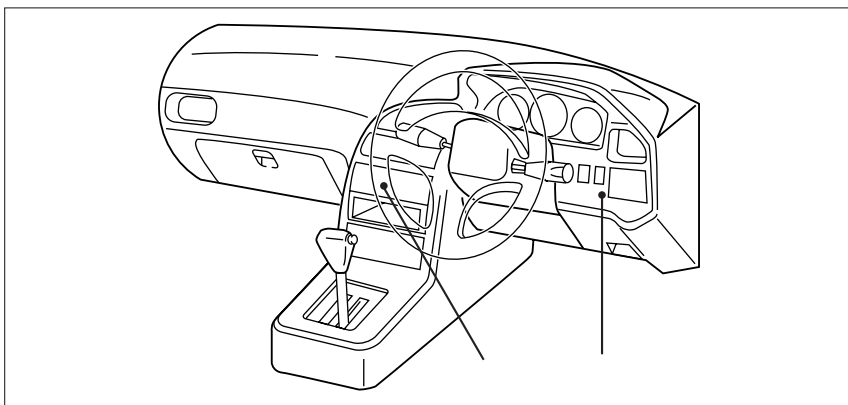
**ハイブリッドナビゲーション適合早見一覧** **ADDZEST**

マ  
ッ  
ク  
タ

車両型式	年式	エンジン型式	接続ユニット	難易度	備考
	H.11/12 ~ H.14/ 8		オーディオコネクター		デミオ
	H.12/ 1 ~ H.14/ 8		オーディオコネクター		フェスティバ・ミニワゴン
GF-DW5W	H.11/12 ~ H.14/ 8	B5-ME	エンジンコントロールユニット	難・・▶易	デミオ
LA-DW3W	H.12/ 9 ~ H.14/ 8	B3-ME	エンジンコントロールユニット	難・・▶易	デミオ
GF-DW3W	H.11/12 ~ H.12/ 9	B3-ME	エンジンコントロールユニット	難・・▶易	デミオ
GF-DW5W	H.10/ 9 ~ H.11/12	B5-ME	エンジンコントロールユニット	難・・▶易	デミオ
GF-DW3W	H.10/ 9 ~ H.11/12	B3-ME	エンジンコントロールユニット	難・・▶易	デミオ
E-DW5W	H. 8/ 8 ~ H.10/ 9	B5-ME	エンジンコントロールユニット	難・・▶易	デミオ
E-DW3W	H. 8/ 8 ~ H.10/ 9	B3-ME	エンジンコントロールユニット	難・・▶易	デミオ
GF-DW5WF	H.10/ 9 ~ H.14/ 8	B5-ME	エンジンコントロールユニット	難・・▶易	フェスティバ・ミニワゴン
LA-DW3WF	H.12/ 9 ~ H.14/ 8	B3-ME	エンジンコントロールユニット	難・・▶易	フェスティバ・ミニワゴン
GF-DW3WF	H.10/ 9 ~ H.12/ 9	B3-ME	エンジンコントロールユニット	難・・▶易	フェスティバ・ミニワゴン
E-DW5WF	H. 8/ 8 ~ H.10/ 9	B5-ME	エンジンコントロールユニット	難・・▶易	フェスティバ・ミニワゴン
E-DW3WF	H. 8/ 8 ~ H.10/ 9	B3-ME	エンジンコントロールユニット	難・・▶易	フェスティバ・ミニワゴン

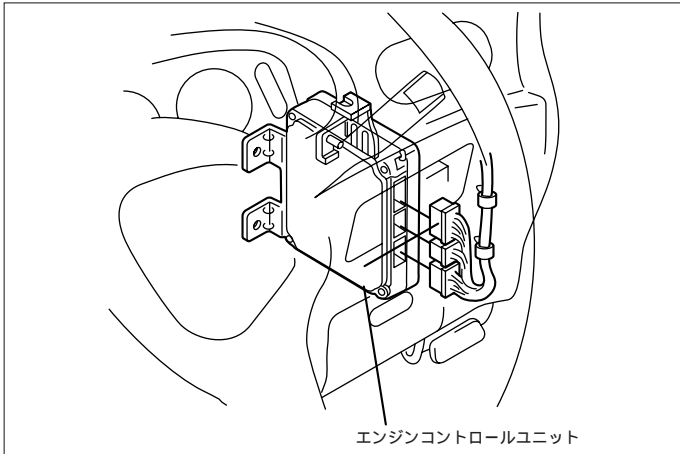
詳しくは、本資料の最終ページの車両グレード別ハイブリッドナビゲーション適合一覧をご参照ください。

**車速信号取り出しユニット位置** **ADDZEST**



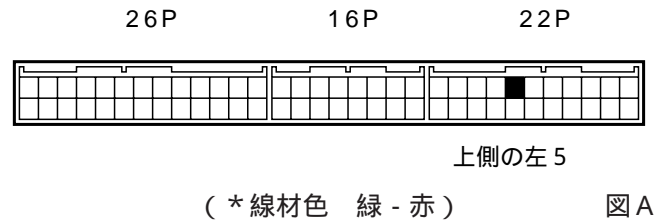
エンジンコントロールユニット  
オーディオカプラ

エンジンコントロールユニット

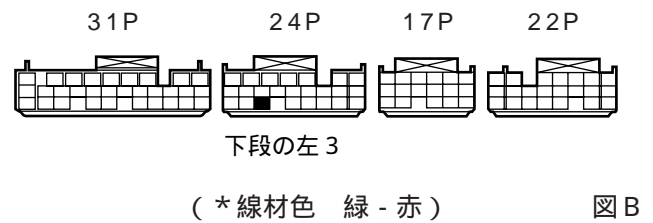


(1) インstrumentパネル右側奥にエンジンコントロールユニットが固定されています。

車速信号用コネクタ-接続位置と線材色  
B5-ME&B3-ME (H. 8/ 8~H.11/12)

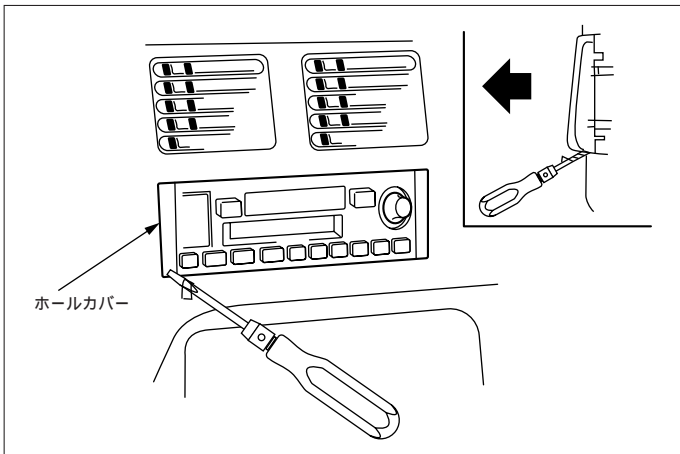


B5-ME&B3-ME (H.11/12~H.14/ 8)

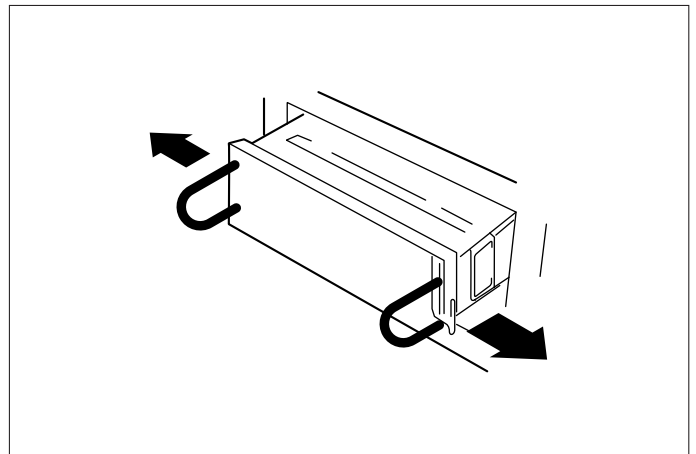


線材色はあくまで目安にして下さい。

オーディオコネクタ-



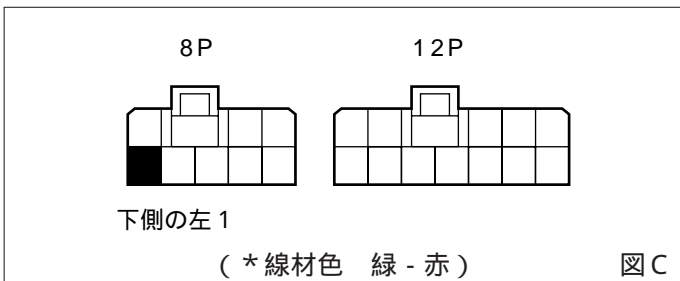
(1) ホール・カバーを浮かせ、手前に引っ張り取外します。



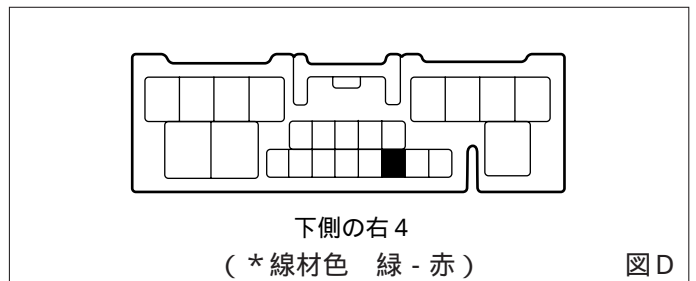
(2) 取外し治具をオーディオ・ユニットのサービスホールに差し込み、外側に広げる様にながらオーディオ・ユニットを手前に引き出します。

車速信号用コネクタ-接続位置と線材色

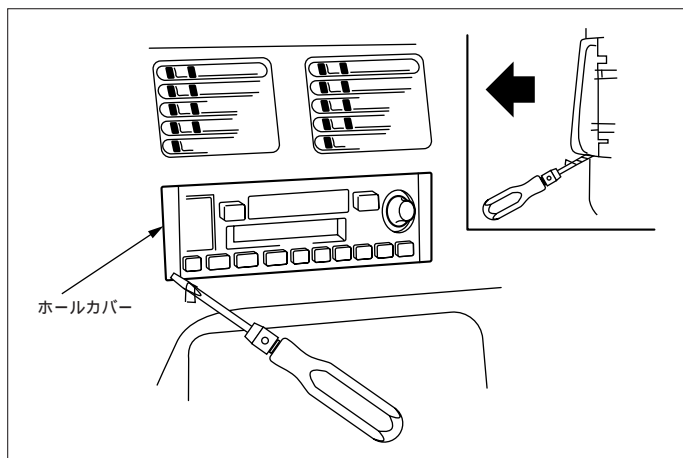
(H.11/12~H.12/ 9)



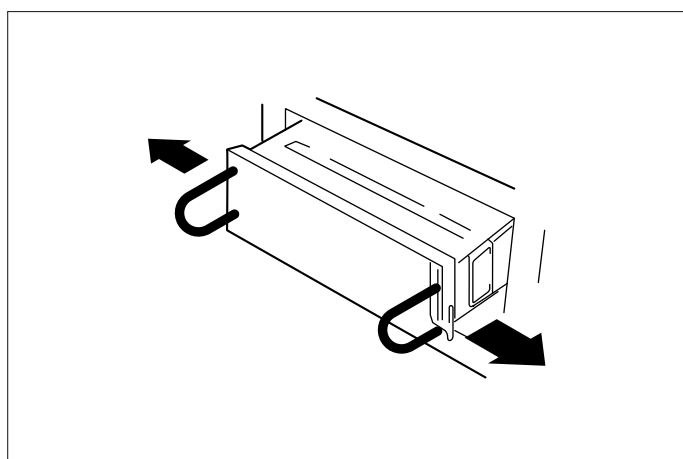
(H.12/ 9~H.14/ 8)



線材色はあくまで目安にして下さい。



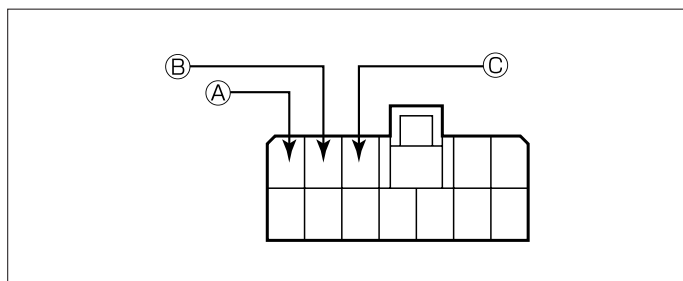
(1) ホール・カバーを浮かせ、手前に引っ張り取外します。



(2) 取外し治具をオーディオ・ユニットのサービスホールに差し込み、外側に広げる様にながらオーディオ・ユニットを手前に引き出します。

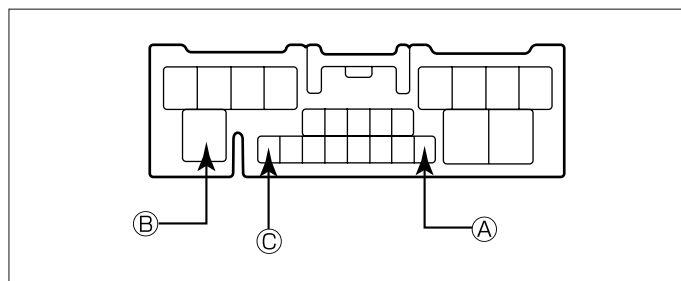
## オーディオカプラ

(H. 8/ 8 ~ H.12/ 9)



- Ⓐ : ACC電源⊕ ( \*線材色 青 - 黄 )
- Ⓑ : バックアップ電源⊕ ( \*線材色 青 - 赤 )
- Ⓒ : イルミ電源⊕ ( \*線材色 赤 - 黒 )

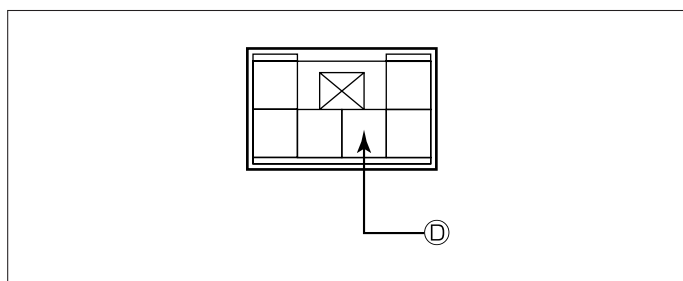
(H.12/ 9 ~ H.14/ 8)



- Ⓐ : ACC電源⊕ ( \*線材色 青 - 黄 )
- Ⓑ : バックアップ電源⊕ ( \*線材色 青 - 赤 )
- Ⓒ : イルミ電源⊕ ( \*線材色 赤 - 黒 )

## バック信号接続要領

### リアコンビネーションランプ



- Ⓓ : バックランプ電源⊕ ( \*線材色 赤 - 緑 )

メーカー	車名 MAZDA	年式	車種型式	エンジン型式	車速信号1		車速信号2		車速信号3		駆動方式	備考
					エンジンコントロール		オーディオカブラ					
					位置	形状	位置	形状	位置	形状		
1500 Aletta	5ドア	H.12/9 - H.14/8	GF-DW5W	B5E		B		D			FF	
1500 GL	5ドア	H.12/9 - H.14/8	GF-DW5W	B5E		B		D			FF	
1300 Aeroactive	5ドア	H.13/6 - H.14/8	LA-DW3W	B3E		B		D			FF	
1300 Purel	5ドア	H.13/6 - H.14/8	LA-DW3W	B3E		B		D			FF	
1300 LX-S	5ドア	H.12/9 - H.13/6	LA-DW3W	B3E		B		D			FF	
1300 LX-G	5ドア	H.12/9 - H.14/8	LA-DW3W	B3E		B		D			FF	
1300 L	5ドア	H.12/9 - H.14/8	LA-DW3W	B3E		B		D			FF	
1500 GL-X	5ドア	H.11/12 - H.12/9	GF-DW5W	B5E		B		C			FF	
1500 GL	5ドア	H.11/12 - H.12/9	GF-DW5W	B5E		B		C			FF	
1300 LX-S	5ドア	H.11/12 - H.12/9	GF-DW3W	B3E		B		C			FF	
1300 LX-G	5ドア	H.11/12 - H.12/9	GF-DW3W	B3E		B		C			FF	
1300 LX	5ドア	H.11/12 - H.12/9	GF-DW3W	B3E		B		C			FF	
1300 L	5ドア	H.11/12 - H.12/9	GF-DW3W	B3E		B		C			FF	
1500 GL-X	5ドア	H.10/9 - H.11/12	GF-DW5W	B5-ME		A					FF	
1500 GL	5ドア	H.10/9 - H.11/12	GF-DW5W	B5-ME		A					FF	
1300 LX GL ヴァージ	5ドア	H.10/9 - H.11/12	GF-DW3W	B3-ME		A					FF	
1300 LX FL ヴァージ	5ドア	H.10/9 - H.11/12	GF-DW3W	B3-ME		A					FF	
1300 LX	5ドア	H.10/9 - H.11/12	GF-DW3W	B3-ME		A					FF	
1300 L	5ドア	H.10/9 - H.11/12	GF-DW3W	B3-ME		A					FF	
1500 GL-X	5ドア	H.9/9 - H.10/9	E-DW5W	B5-ME		A					FF	
1500 GL	5ドア	H.9/9 - H.10/9	E-DW5W	B5-ME		A					FF	
1300 LX GL ヴァージ	5ドア	H.9/9 - H.10/9	E-DW3W	B3-ME		A					FF	
1300 LX FL ヴァージ	5ドア	H.9/9 - H.10/9	E-DW3W	B3-ME		A					FF	
1300 LX	5ドア	H.9/9 - H.10/9	E-DW3W	B3-ME		A					FF	
1300 L	5ドア	H.9/9 - H.10/9	E-DW3W	B3-ME		A					FF	
1500 GL-L	5ドア	H.8/8 - H.9/9	E-DW5W	B5-ME		A					FF	
1500 GL	5ドア	H.8/8 - H.9/9	E-DW5W	B5-ME		A					FF	
1300 LX	5ドア	H.8/8 - H.9/9	E-DW3W	B3-ME		A					FF	
1300 L	5ドア	H.8/8 - H.9/9	E-DW3W	B3-ME		A					FF	

メーカー	車名 ニホンフォード	年式	車種型式	エンジン型式	車速信号1		車速信号2		車速信号3		駆動方式	備考
					エンジンコントロール		オーディオカブラ					
					位置	形状	位置	形状	位置	形状		
1500 SX Aero	5ドア	H.13/7 - H.14/8	GF-DW5WF	B5E		B		D			FF	
1500 S	5ドア	H.13/7 - H.14/8	GF-DW5WF	B5E		B		D			FF	
1300 JX	5ドア	H.13/7 - H.14/8	LA-DW3WF	B3E		B		D			FF	
1300 JX Kusse	5ドア	H.13/7 - H.14/8	LA-DW3WF	B3E		B		D			FF	
1300 J	5ドア	H.13/7 - H.14/8	LA-DW3WF	B3E		B		D			FF	
1500 SX	5ドア	H.12/9 - H.13/7	GF-DW5WF	B5E		B		D			FF	
1500 S	5ドア	H.12/9 - H.13/7	GF-DW5WF	B5E		B		D			FF	
1300 JX	5ドア	H.12/9 - H.13/7	GF-DW3WF	B3E		B		D			FF	
1300 JX	5ドア	H.12/9 - H.13/7	GF-DW3WF	B3E		B		D			FF	
1300 J	5ドア	H.12/9 - H.13/7	GF-DW3WF	B3E		B		D			FF	
1500 SX	5ドア	H.12/1 - H.12/9	GF-DW5WF	B5E		B		C			FF	
1500 S	5ドア	H.12/1 - H.12/9	GF-DW5WF	B5E		B		C			FF	
1300 JX	5ドア	H.12/1 - H.12/9	GF-DW3WF	B3E		B		C			FF	
1300 JX	5ドア	H.12/1 - H.12/9	GF-DW3WF	B3E		B		C			FF	
1300 J	5ドア	H.12/1 - H.12/9	GF-DW3WF	B3E		B		C			FF	
1500 SX	5ドア	H.10/9 - H.12/1	GF-DW5WF	B5-ME		A					FF	
1500 S	5ドア	H.10/9 - H.12/1	GF-DW5WF	B5-ME		A					FF	
1300 JX	5ドア	H.10/9 - H.12/1	GF-DW3WF	B3-ME		A					FF	
1300 J	5ドア	H.10/9 - H.12/1	GF-DW3WF	B3-ME		A					FF	
1500 SX	5ドア	H.9/10 - H.10/9	E-DW5WF	B5-ME		A					FF	
1500 S	5ドア	H.9/10 - H.10/9	E-DW5WF	B5-ME		A					FF	
1300 JX	5ドア	H.9/10 - H.10/9	E-DW3WF	B3-ME		A					FF	
1300 J	5ドア	H.9/10 - H.10/9	E-DW3WF	B3-ME		A					FF	
1500 SX	5ドア	H.8/8 - H.9/10	E-DW5WF	B5-ME		A					FF	
1500 S	5ドア	H.8/8 - H.9/10	E-DW5WF	B5-ME		A					FF	
1300 JX	5ドア	H.8/8 - H.9/10	E-DW3WF	B3-ME		A					FF	
1300 J	5ドア	H.8/8 - H.9/10	E-DW3WF	B3-ME		A					FF	