

車種名	年式	型式	管理No.
ザッツ	H.14/ 2～現在	LA-JD1	ホ-72

04/08 作成

ハイブリッドナビゲーション適合早見一覧 ADDZEST

車両型式	年式	エンジン型式	接続ユニット	難易度	備考
ABA-JD1,JD2	H.16/ 3～現在	E07Z PGM-FI	エンジンコントロールユニット	難・●・易	
LA-JD1,JD2	H.14/ 2～H.16/ 3	E07Z PGM-FI	エンジンコントロールユニット	難・●・易	

※詳しくは、本資料の最終ページの車両グレード別ハイブリッドナビゲーション適合一覧をご参照ください。

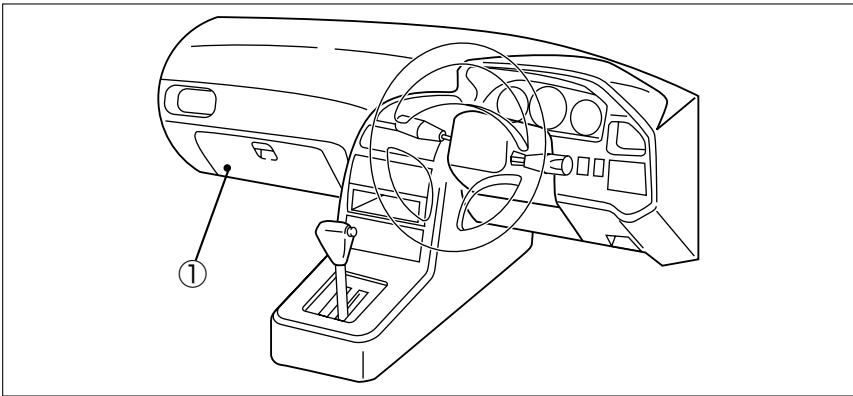
(ジャイロ感度調整について)

年式・ミッション		2DIN				1DIN					
		HDD NAVI	適合	AV/NAVI	適合	CADIAS	適合	DVD Sナビ	適合	B.B NAVI	適合
インダッシュ コラムAT	上段	MAX940HD MAX930HD MAX740HD MAX735HD MAX540HD (ジャイロ1)	◎	MAX430VD (ジャイロ0)	◎	APC935VD (ジャイロ0)	△※1	NVS630VD (ジャイロ0)	△※1	NAX040HD NAX030VD (ジャイロ)	
	下段										

※1.ローディングアウト時、シフトレバー (R,N) に接触。

ホンダ

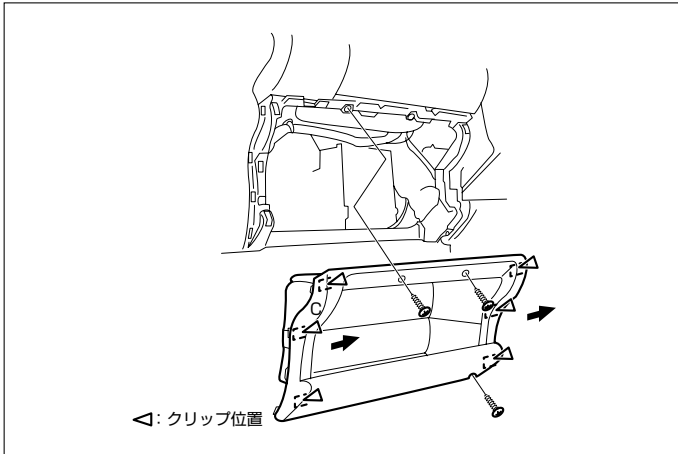
車速信号取り出しユニット位置 ADDZEST



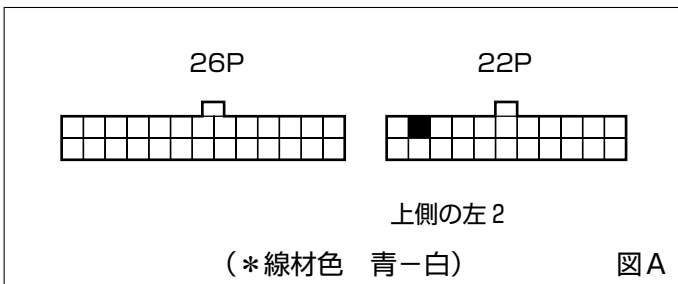
① エンジンコントロールユニット

① エンジンコントロールユニット

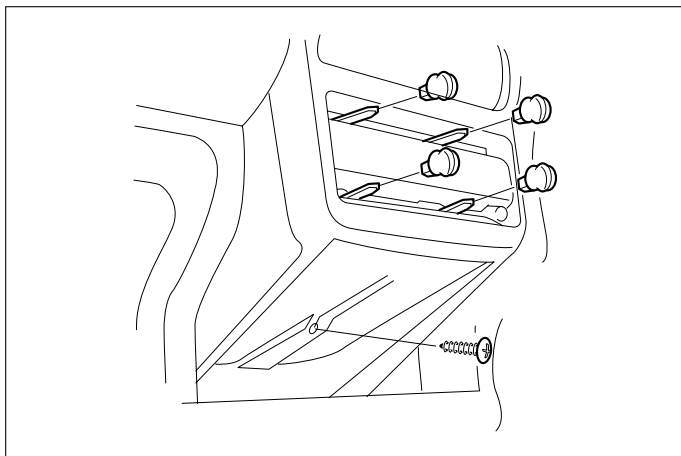
(1) 助手席側、インストルメントトレイを取外します。



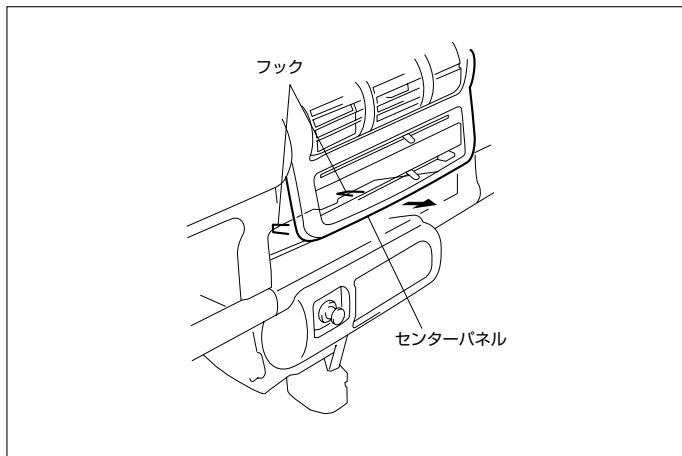
◆車速信号用コネクタ接続位置と線材色



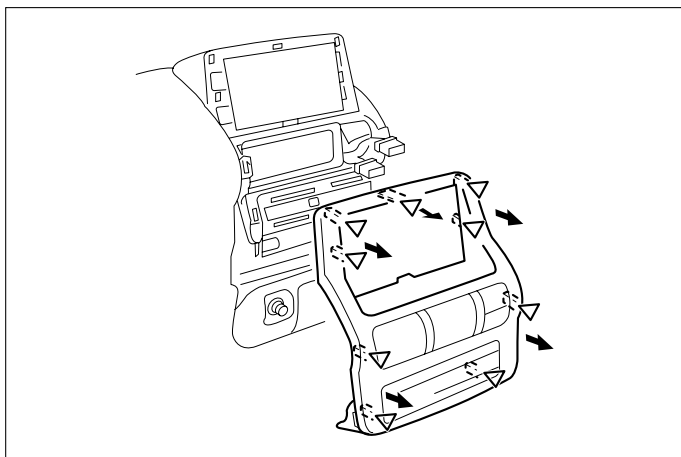
●線材色はあくまで目安にして下さい。



(1) センターパネルの下側からスクリュー1本を外し、ヒーターコントロールユニットからノブ(4ヶ)を外します。

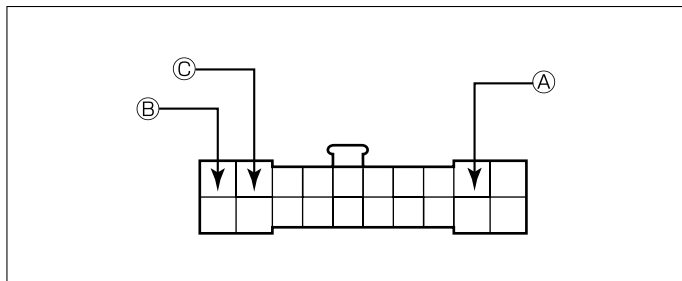


(2) センターパネルの下側から ⊖ ドライバーなどでフックを押して外し、センターパネルの下側を手前に引き出します。



(3) センターパネルのタブ・クリップを外し、コネクター類を外し、センターパネルを取外します。

◆オーディオカプラ

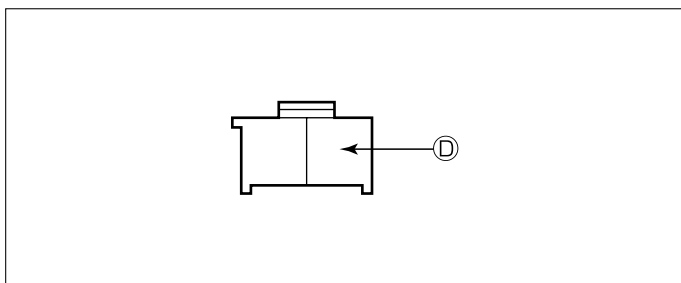


- Ⓐ: ACC電源⊕ (*線材色 黄-赤)
- Ⓑ: バックアップ電源⊕ (*線材色 白-青)
- Ⓒ: イルミ電源⊕ (*線材色 赤-黒)

ホン
ダ

バック信号接続要領

◆リアコンビネーションランプ



Ⓓ: バックランプ電源⊕ (*線材色 緑-黒)

メーカー	車名	年式	車種型式	エンジン型式	車速信号1		車速信号2		車速信号3		駆動方式	備考		
					エンジンコントロール		位置	形状	位置	形状			位置	形状
					位置	形状								
HONDA	ザッツ(JD1)													
グレード	車種タイプ													
FF That's	5ト7	H. 16 / 3 ~	ABA-JD1	E07Z PGM-FI	①	A					FF			
4WD That's	5ト7	H. 16 / 3 ~	ABA-JD2	E07Z PGM-FI	①	A					リア4輪4WD			
FF That's TURBO	5ト7	H. 16 / 3 ~	ABA-JD1	E07Zターボ PGM-FI	①	A					FF			
4WD That's TURBO	5ト7	H. 16 / 3 ~	ABA-JD2	E07Zターボ PGM-FI	①	A					リア4輪4WD			
FF That's	5ト7	H. 14 / 2 ~ H. 16 / 3	LA-JD1	E07Z PGM-FI	①	A					FF			
4WD That's	5ト7	H. 14 / 2 ~ H. 16 / 3	LA-JD2	E07Z PGM-FI	①	A					リア4輪4WD			
FF That's TURBO	5ト7	H. 14 / 2 ~ H. 16 / 3	LA-JD1	E07Zターボ PGM-FI	①	A					FF			
4WD That's TURBO	5ト7	H. 14 / 2 ~ H. 16 / 3	LA-JD2	E07Zターボ PGM-FI	①	A					リア4輪4WD			