

車種名	年式	型式	管理No.
シビックタイプR	H.13/ 9 ~ H.17/ 9	LA-EP3	ホ-70

06/04 作成

ハイブリッドナビゲーション適合早見一覧 ADDZEST

車両型式	年式	エンジン型式	接続ユニット	難易度	備考
ABA-EP3	H.16/ 1 ~ H.17/ 9	K20A i-VTEC PGM-FI	エンジンコントロールユニット	難・●・易	
LA-EP3	H.13/10 ~ H.16/ 1	K20A V-TEC PGM-FI	エンジンコントロールユニット	難・●・易	

※詳しくは、本資料の最終ページの車両グレード別ハイブリッドナビゲーション適合一覧をご参照ください。

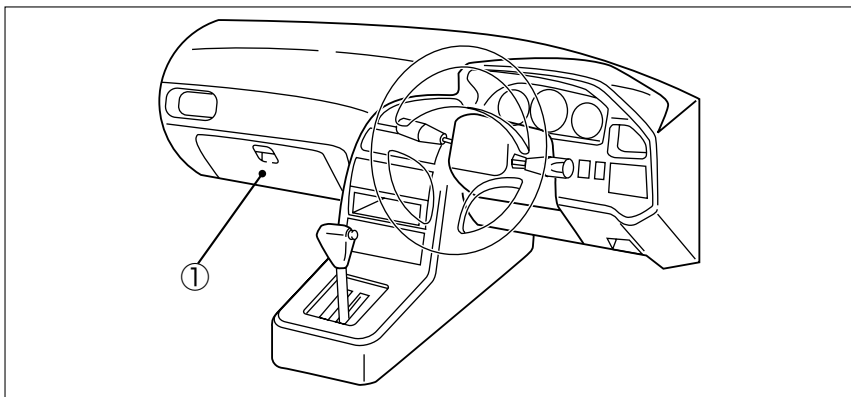
(ジャイロ感度調整について)

年式・ミッション		2DIN						1DIN					
		HDD NAVI	適合	HDD NAVI	適合	AV/NAVI	適合	CADIAS	適合	DVD Sナビ	適合	B.B NAVI	適合
インダッシュ AT	上段	MAX950HD MAX850HD MAX750HD MAX550HD (ジャイロ4)	△※3	MAX940HD MAX930HD MAX740HD MAX735HD MAX540HD (ジャイロ6)	△※3	MAX625 MAX430VD (ジャイロ2)	△※3	APC935VD (ジャイロ2)	△※3	NVS630VD	◎	NAX050HD NAX040HD	
	下段										△※3		

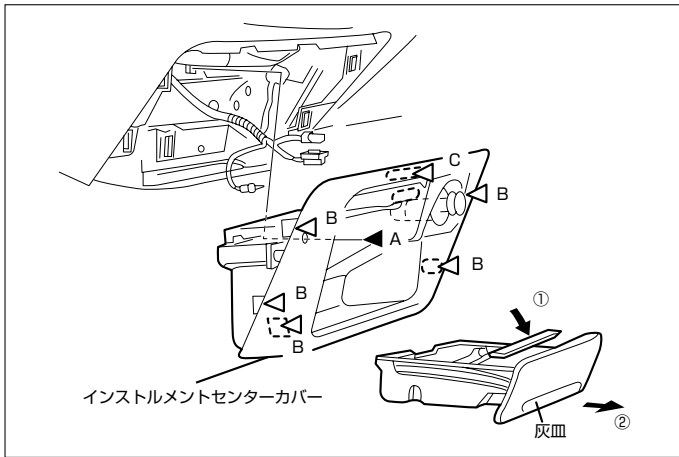
※3.ゲート式インパネシフト (5ドア) のマニュアルエアコン付車はイジェクト時、シフトレバー (P) に接触。(オートエアコン付車は接触なし)

ホンダ

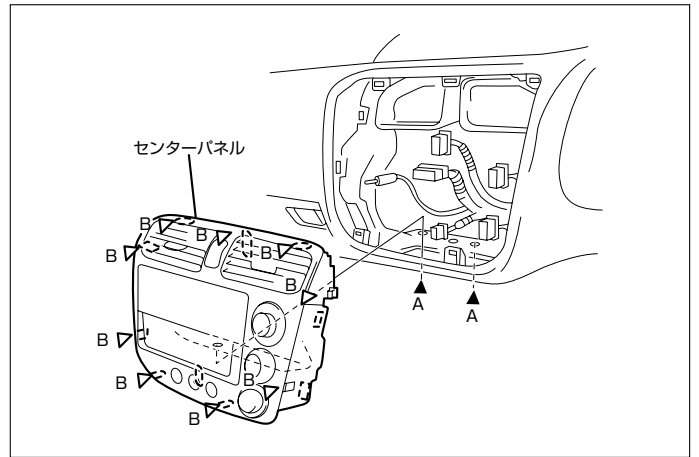
車速信号取出しユニット位置 ADDZEST



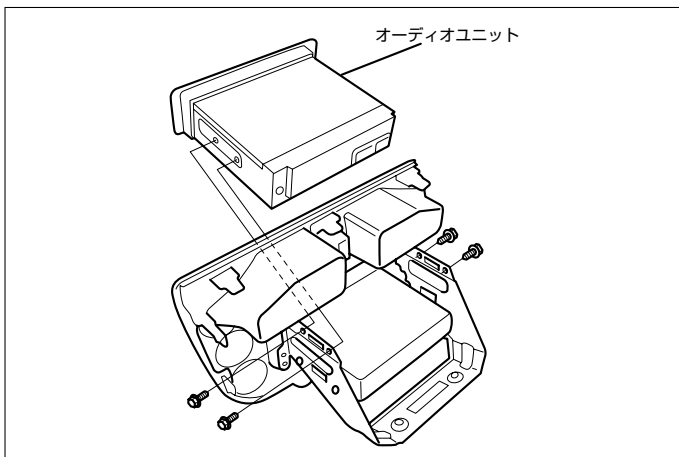
① エンジンコントロールユニット



(1) センターパネルを取外します。

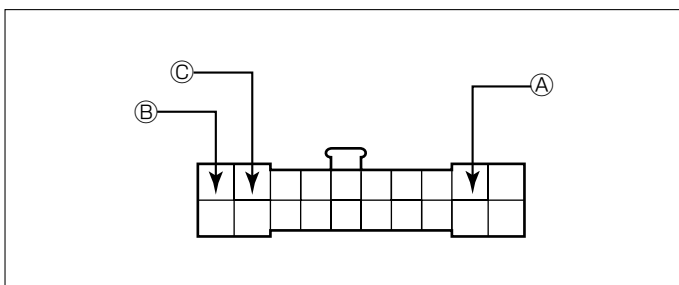


(2) センターパネルを取外します。



(3) オーディオA'ssyを取外します。

◆オーディオカプラ



① A : ACC電源⊕ (*線材色 黄-赤)

② B : バックアップ電源⊕ (*線材色 白-赤)

③ C : イルミ電源⊕ (*線材色 赤-黒)

バック信号接続要領

◆リアコンビネーションランプ

① D : バックランプ電源⊕ (*線材色 緑-黒)

メーカー	車名	年式	車種型式	エンジン型式	車速信号1		車速信号2		車速信号3		駆動方式	備考
					エンジンコントロール							
					位置	形状	位置	形状	位置	形状		
グレード	車種タイプ				①	A					FF	
TYPE R	3ドア	H. 16 / 1 ~ H. 17 / 9	ABA-EP3	K20A i-VTEC PGM-FI	①	A					FF	
TYPE R	3ドア	H. 14 / 10 ~ H. 16 / 1	LA-EP3	K20A V-TEC PGM-FI	①	A					FF	
TYPE R	3ドア	H. 13 / 10 ~ H. 14 / 10	LA-EP3	K20A V-TEC PGM-FI	①	A					FF	