

車種名	年式	型式	管理No.
インテグラ	H.13/ 6～現在	LA-DC5	ホ-68

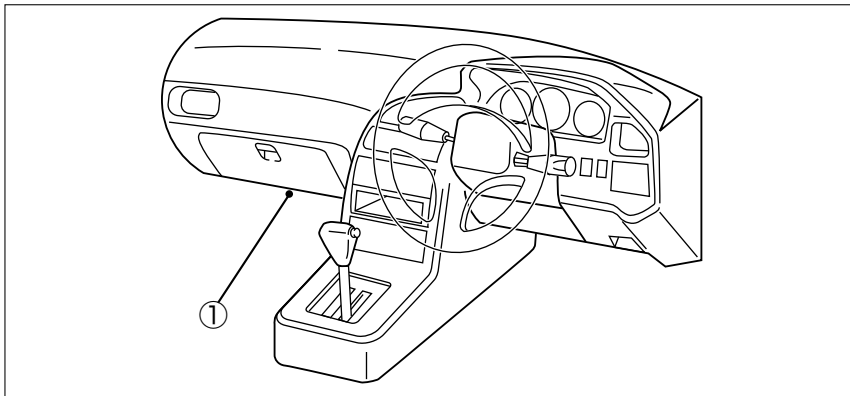
04/12 作成

ハイブリッドナビゲーション適合早見一覧

車両型式	年式	エンジン型式	接続ユニット	難易度	備考
ABA-DC5	H.16/ 3～現在	K20A i-VTEC PGM-FI	エンジンコントロールユニット	難・・▶易	
LA-DC5	H.13/ 6～H.16/ 3	K20A VTEC PGM-FI	エンジンコントロールユニット	難・・▶易	

※詳しくは、本資料の最終ページの車両グレード別ハイブリッドナビゲーション適合一覧をご参照ください。

車速信号取出しユニット位置

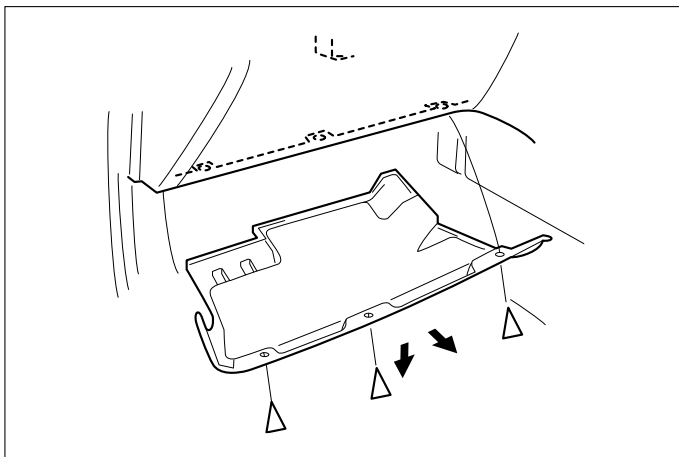


① エンジンコントロールユニット

ホンダ

車速信号接続要領

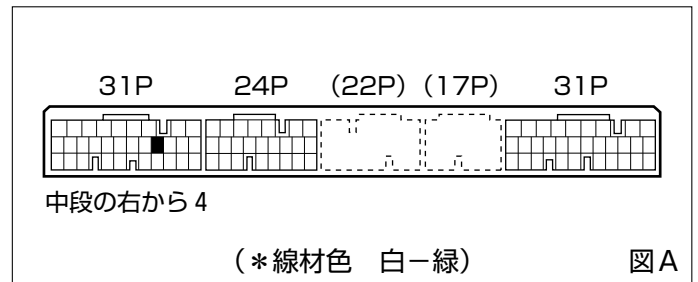
① オプションコネクター



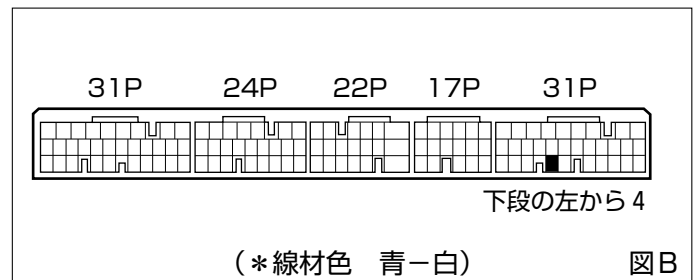
(1) 助手席側インストルメントアンダーカバーを取外します。

◆車速信号用コネクター接続位置と線材色

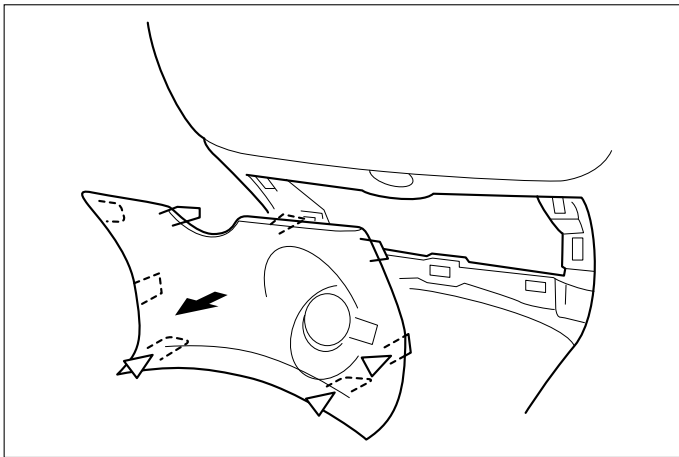
◇ K20A VTEC PGM-FI・MT車



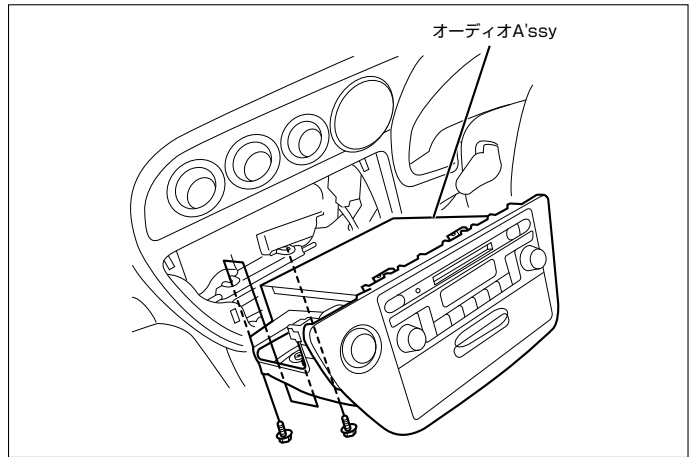
◇ K20A VTEC PGM-FI・AT車



●線材色はあくまで目安にして下さい。

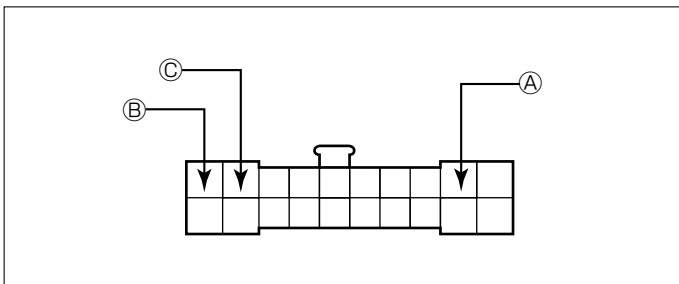


(1) インストルメントセンターロアカバーを取外します。



(2) ラジオブラケット下側より2本を外し、ラジオA'ssyを手前に出し、配線関係を取外します。

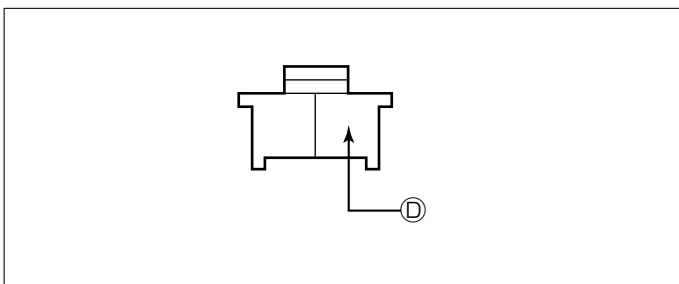
◆オーディオカプラ



- A : ACC電源 ⊕ (*線材色 黄-赤)
- B : バックアップ電源 ⊕ (*線材色 白-赤)
- C : イルミ電源 ⊕ (*線材色 赤-黒)

バック信号接続要領

◆リアコンビネーションランプ



- D : バックランプ電源 ⊕ (*線材色 緑)

車両グレード別ハイブリッドナビゲーション適合一覧

メーカー	車名	年式	車種型式	エンジン型式	車速信号1		車速信号2		車速信号3		駆動方式	備考
					エンジンコントロール		位置	形状	位置	形状		
					位置	形状						
HONDA	インテグラ(DC5)				①	A					FF	
グレード	車種タイプ											
	3ドア	H. 16 / 9 ~	ABA-DC5	K20A DOHC i-VTEC PGM-FI	①	A					FF	
	3ドア	H. 16 / 9 ~	ABA-DC5	K20A DOHC i-VTEC PGM-FI	①	A & B					FF	
	3ドア	H. 16 / 3 ~ H. 16 / 9	ABA-DC5	K20A DOHC i-VTEC PGM-FI	①	A					FF	
	3ドア	H. 16 / 3 ~ H. 16 / 9	ABA-DC5	K20A DOHC i-VTEC PGM-FI	①	A & B					FF	
	3ドア	H. 13 / 6 ~ H. 16 / 3	LA-DC5	K20A VTEC PGM-FI	①	A					FF	
	3ドア	H. 13 / 6 ~ H. 16 / 3	LA-DC5	K20A VTEC PGM-FI	①	A & B					FF	