

車種名	年式	型式	管理No.
バモス/バモスホビオ	H.11/ 6～現在	GF-HM1	ホ-61

07/09 作成

ナビゲーション適合早見一覧

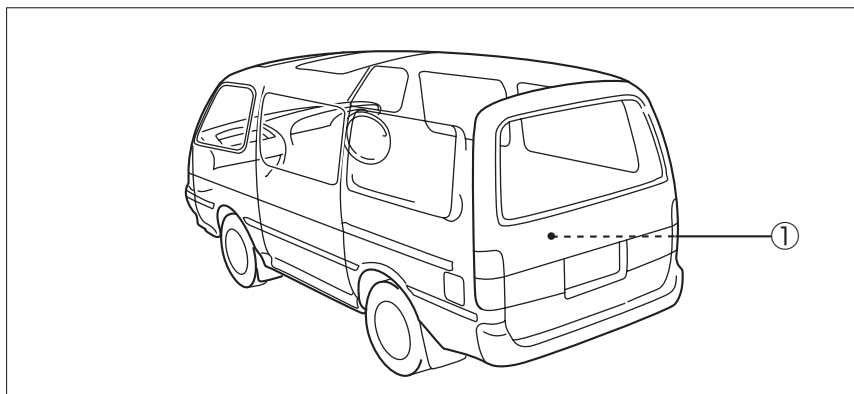
車両型式	年式	エンジン型式	接続ユニット	難易度	備考
ABA-HM1,HM2	H.16/ 3～現在	E07Z PGM-FI	エンジンコントロールユニット	難・・▶易	
ABA-HM1,HM2	H.16/ 3～現在	E07Z ターボ PGM-FI	エンジンコントロールユニット	難・・▶易	
ABA-HM3,HM4	H.16/ 3～現在	E07Z PGM-FI	エンジンコントロールユニット	難・・▶易	
ABA-HM3,HM4	H.16/ 3～現在	E07Z ターボ PGM-FI	エンジンコントロールユニット	難・・▶易	
GBD-HJ1,HJ2	H.16/ 3～現在	E07Z PGM-FI	エンジンコントロールユニット	難・・▶易	
UE-HJ1,HJ2	H.15/ 4～H.16/ 3	E07Z PGM-FI	エンジンコントロールユニット	難・・▶易	
LA-HM3,HM4	H.15/ 4～H.16/ 3	E07Z PGM-FI	エンジンコントロールユニット	難・・▶易	
LA-HM3,HM4	H.15/ 4～H.16/ 3	E07Z ターボ PGM-FI	エンジンコントロールユニット	難・・▶易	
LA-HJ1,HJ2	H.15/ 4～H.16/ 3	E07Z PGM-FI	エンジンコントロールユニット	難・・▶易	
LA-HM1,HM2	H.13/ 9～H.16/ 3	E07Z PGM-FI	エンジンコントロールユニット	難・・▶易	
LA-HM1,HM2	H.13/ 9～H.16/ 3	E07Z ターボ PGM-FI	エンジンコントロールユニット	難・・▶易	
GF-HM1,HM2	H.12/ 3～H.13/ 9	E07Z ターボ PGM-FI	エンジンコントロールユニット	難・・▶易	
GF-HM1,HM2	H.11/ 6～H.13/ 9	E07Z PGM-FI	エンジンコントロールユニット	難・・▶易	

※詳しくは、本資料の最終ページの車両グレード別ハイブリッドナビゲーション適合一覧をご参照ください。

(ジャイロ感度調整について)

年式・ミッション		2DIN								B.B NAVI	
		HDD NAVI	適合	HDD NAVI	適合	HDD NAVI	適合	HDD NAVI	適合		適合
インダッシュ AT	上段	MAX9750DT MAX8750DT MAX9700DT MAX8700DT MAX7700 (ジャイロ3)	◎	MAX670 MAX570 (ジャイロ3)	◎	MAX960HD MAX860HD MAX760HD MAX560HD (ジャイロ3)	◎	MAX950HD MAX850HD MAX750HD MAX550HD (ジャイロ3)	◎	MAX060HD	
	下段										

車速信号取出しユニット位置

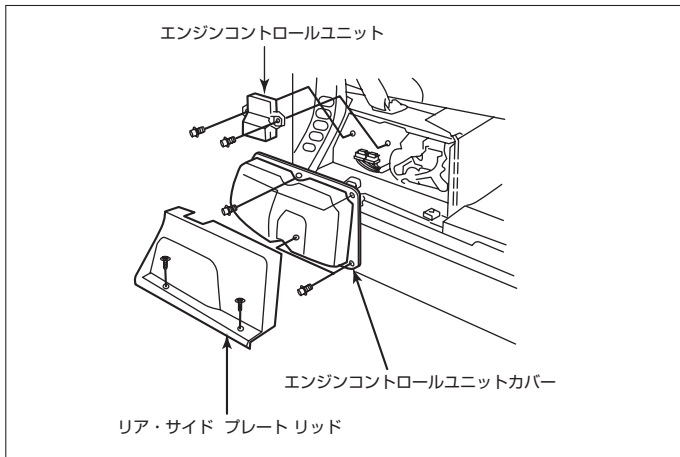


① エンジンコントロールユニット
運転席側スライドドア内

ホンダ

車速信号接続要領

① エンジンコントロールユニット



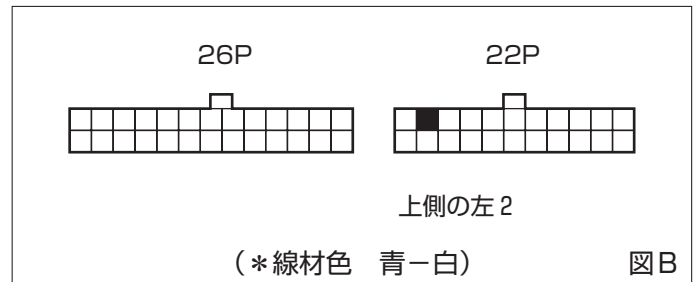
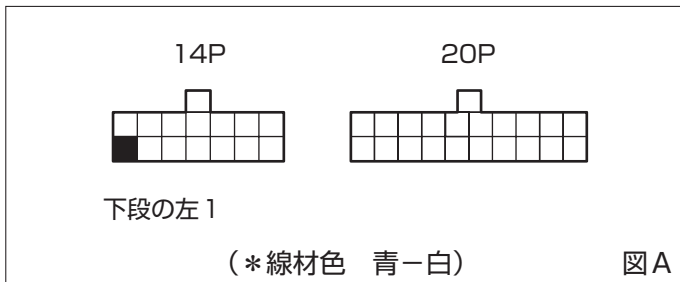
(1) リア・サイドプレートリッドを取外しエンジンコントロールカバーを取外します。

◆車速信号用コネクタ接続位置と線材色

◇ E07Z PGM-FI (H.11/ 6 ~ H.13/ 9)

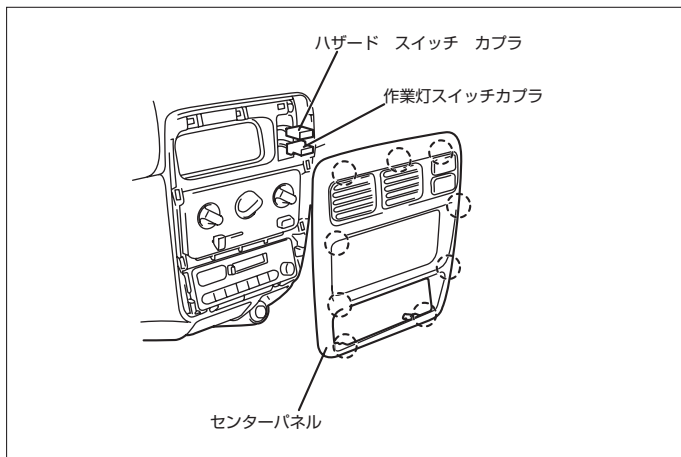
◇ E07Z PGM-FI (H.13/ 9 ~)

◇ E07Z ターボ PGM-FI

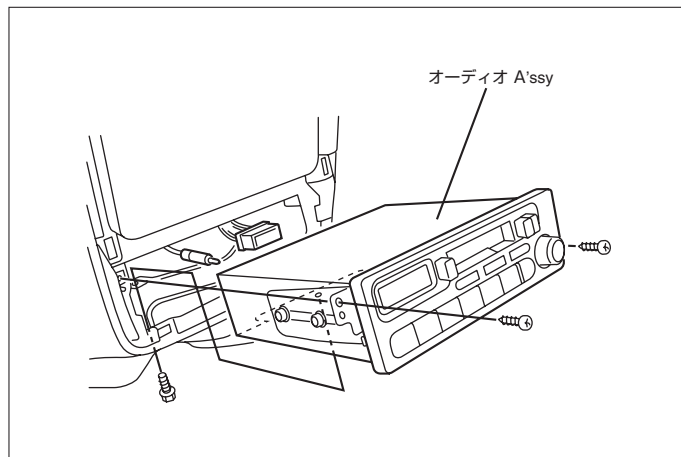


●線材色はあくまで目安にして下さい。

オーディオの取外し要領

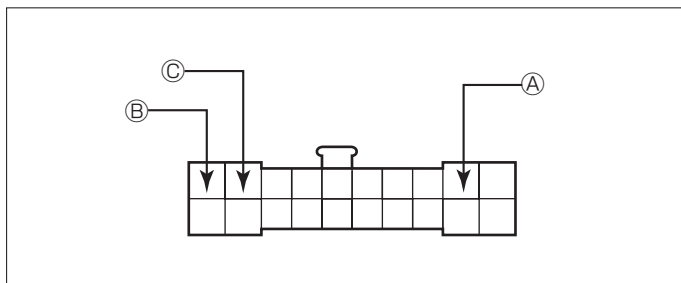


(1) 灰皿、灰皿ホルダーを外し、センターパネルを取外します。



(2) ビス(3本)を外し、オーディオA'ssyを取外します。

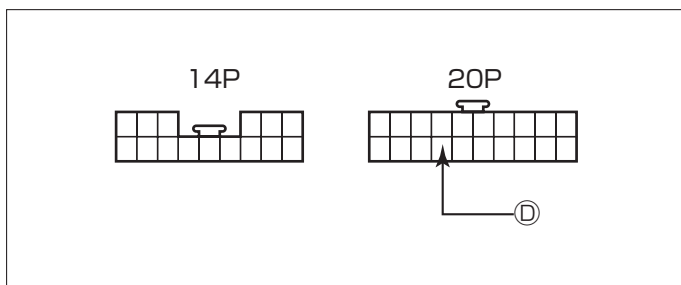
◆オーディオカプラ



- Ⓐ：ACC電源⊕ (*線材色 黄-赤)
- Ⓑ：バックアップ電源⊕ (*線材色 白-青)
- Ⓒ：イルミ電源⊕ (*線材色 赤-黒)

バック信号接続要領

◆リアコンビネーションランプ



- Ⓓ：バックランプ電源⊕ (*線材色 白)

車両グレード別ナビゲーション適合一覧

●バモス

メーカー	車名	年式	車種型式	エンジン型式	車速信号1		車速信号2		車速信号3		駆動方式	備考		
					エンジンコントロール		位置	形状	位置	形状			位置	形状
					位置	形状								
HONDA	バモス(HM1)													
	グレード													
	2WD L	H. 19 / 2 ~	ABA-HM1	E07Z PGM-FI	①	B					MR			
	2WD L・ロ・ダ・ウ	H. 19 / 2 ~	ABA-HM1	E07Z PGM-FI	①	B					MR			
	4WD L	H. 19 / 2 ~	ABA-HM2	E07Z PGM-FI	①	B					リアタイヤ4WD			
	4WD L・ロ・ダ・ウ	H. 19 / 2 ~	ABA-HM2	E07Z PGM-FI	①	B					リアタイヤ4WD			
	2WD L・タ・ホ	H. 19 / 2 ~	ABA-HM1	E07Z・タ・ホ PGM-FI	①	B					MR			
	2WD L・タ・ホ・ロ・ダ・ウ	H. 19 / 2 ~	ABA-HM1	E07Z・タ・ホ PGM-FI	①	B					MR			
	4WD L・タ・ホ	H. 19 / 2 ~	ABA-HM2	E07Z・タ・ホ PGM-FI	①	B					リアタイヤ4WD			
	4WD L・タ・ホ・ロ・ダ・ウ	H. 19 / 2 ~	ABA-HM2	E07Z・タ・ホ PGM-FI	①	B					リアタイヤ4WD			
	2WD M	H. 19 / 2 ~	ABA-HM1	E07Z PGM-FI	①	B					MR			
	4WD M	H. 19 / 2 ~	ABA-HM2	E07Z PGM-FI	①	B					リアタイヤ4WD			
	2WD M・タ・ホ	H. 19 / 2 ~	ABA-HM1	E07Z・タ・ホ PGM-FI	①	B					MR			
	4WD M・タ・ホ	H. 19 / 2 ~	ABA-HM2	E07Z・タ・ホ PGM-FI	①	B					リアタイヤ4WD			
	2WD M	H. 17 / 12 ~ H. 19 / 2	ABA-HM1	E07Z PGM-FI	①	B					MR			
	2WD L	H. 17 / 12 ~ H. 19 / 2	ABA-HM1	E07Z PGM-FI	①	B					MR			
	4WD M	H. 17 / 12 ~ H. 19 / 2	ABA-HM2	E07Z PGM-FI	①	B					リアタイヤ4WD			
	4WD L	H. 17 / 12 ~ H. 19 / 2	ABA-HM2	E07Z PGM-FI	①	B					リアタイヤ4WD			
	2WD M・タ・ホ	H. 17 / 12 ~ H. 19 / 2	ABA-HM1	E07Z・タ・ホ PGM-FI	①	B					MR			
	4WD M・タ・ホ	H. 17 / 12 ~ H. 19 / 2	ABA-HM2	E07Z・タ・ホ PGM-FI	①	B					リアタイヤ4WD			
	2WD L・タ・ホ	H. 17 / 12 ~ H. 19 / 2	ABA-HM1	E07Z・タ・ホ PGM-FI	①	B					MR			
	4WD L・タ・ホ	H. 17 / 12 ~ H. 19 / 2	ABA-HM2	E07Z・タ・ホ PGM-FI	①	B					リアタイヤ4WD			
	2WD M	H. 16 / 3 ~ H. 17 / 12	ABA-HM1	E07Z PGM-FI	①	B					MR			
	2WD L	H. 16 / 3 ~ H. 17 / 12	ABA-HM1	E07Z PGM-FI	①	B					MR			
	4WD M	H. 16 / 3 ~ H. 17 / 12	ABA-HM2	E07Z PGM-FI	①	B					リアタイヤ4WD			
	4WD L	H. 16 / 3 ~ H. 17 / 12	ABA-HM2	E07Z PGM-FI	①	B					リアタイヤ4WD			
	2WD タ・ホ	H. 16 / 3 ~ H. 17 / 12	ABA-HM1	E07Z・タ・ホ PGM-FI	①	B					MR			
	4WD タ・ホ	H. 16 / 3 ~ H. 17 / 12	ABA-HM2	E07Z・タ・ホ PGM-FI	①	B					リアタイヤ4WD			
	2WD M	H. 15 / 4 ~ H. 16 / 3	LA-HM1	E07Z PGM-FI	①	B					MR			
	2WD L	H. 15 / 4 ~ H. 16 / 3	LA-HM1	E07Z PGM-FI	①	B					MR			
	4WD M	H. 15 / 4 ~ H. 16 / 3	LA-HM2	E07Z PGM-FI	①	B					リアタイヤ4WD			
	4WD L	H. 15 / 4 ~ H. 16 / 3	LA-HM2	E07Z PGM-FI	①	B					リアタイヤ4WD			
	2WD タ・ホ	H. 15 / 4 ~ H. 16 / 3	LA-HM1	E07Z・タ・ホ PGM-FI	①	B					MR			
	4WD タ・ホ	H. 15 / 4 ~ H. 16 / 3	LA-HM2	E07Z・タ・ホ PGM-FI	①	B					リアタイヤ4WD			
	2WD M	H. 13 / 9 ~ H. 15 / 4	LA-HM1	E07Z PGM-FI	①	B					MR			
	2WD L	H. 13 / 9 ~ H. 15 / 4	LA-HM1	E07Z PGM-FI	①	B					MR			
	4WD M	H. 13 / 9 ~ H. 15 / 4	LA-HM2	E07Z PGM-FI	①	B					リアタイヤ4WD			
	4WD L	H. 13 / 9 ~ H. 15 / 4	LA-HM2	E07Z PGM-FI	①	B					リアタイヤ4WD			
	2WD タ・ホ	H. 13 / 9 ~ H. 15 / 4	LA-HM1	E07Z・タ・ホ PGM-FI	①	B					MR			
	4WD タ・ホ	H. 13 / 9 ~ H. 15 / 4	LA-HM2	E07Z・タ・ホ PGM-FI	①	B					リアタイヤ4WD			
	2WD M	H. 12 / 12 ~ H. 13 / 9	GF-HM1	E07Z PGM-FI	①	A					MR			
	2WD L	H. 12 / 12 ~ H. 13 / 9	GF-HM1	E07Z PGM-FI	①	A					MR			
	4WD M	H. 12 / 12 ~ H. 13 / 9	GF-HM2	E07Z PGM-FI	①	A					リアタイヤ4WD			
	4WD L	H. 12 / 12 ~ H. 13 / 9	GF-HM2	E07Z PGM-FI	①	A					リアタイヤ4WD			
	2WD タ・ホ	H. 12 / 12 ~ H. 13 / 9	GF-HM1	E07Z・タ・ホ PGM-FI	①	B					MR			
	4WD タ・ホ	H. 12 / 12 ~ H. 13 / 9	GF-HM2	E07Z・タ・ホ PGM-FI	①	B					リアタイヤ4WD			
	2WD M	H. 12 / 3 ~ H. 12 / 12	GF-HM1	E07Z PGM-FI	①	A					MR			
	2WD L	H. 12 / 3 ~ H. 12 / 12	GF-HM1	E07Z PGM-FI	①	A					MR			
	4WD M	H. 12 / 3 ~ H. 12 / 12	GF-HM2	E07Z PGM-FI	①	A					リアタイヤ4WD			
	4WD L	H. 12 / 3 ~ H. 12 / 12	GF-HM2	E07Z PGM-FI	①	A					リアタイヤ4WD			
	2WD タ・ホ	H. 12 / 3 ~ H. 12 / 12	GF-HM1	E07Z・タ・ホ PGM-FI	①	B					MR			
	4WD タ・ホ	H. 12 / 3 ~ H. 12 / 12	GF-HM2	E07Z・タ・ホ PGM-FI	①	B					リアタイヤ4WD			
	2WD M	H. 11 / 6 ~ H. 12 / 3	GF-HM1	E07Z PGM-FI	①	A					MR			
	2WD L	H. 11 / 6 ~ H. 12 / 3	GF-HM1	E07Z PGM-FI	①	A					MR			
	4WD M	H. 11 / 6 ~ H. 12 / 3	GF-HM2	E07Z PGM-FI	①	A					リアタイヤ4WD			
	4WD L	H. 11 / 6 ~ H. 12 / 3	GF-HM2	E07Z PGM-FI	①	A					リアタイヤ4WD			

車両グレード別ナビゲーション適合一覧

●バモスホビオ

メーカー HONDA グレード	車名 社名(HM3) 車種タイプ	年式	車種型式	エンジン型式	車速信号1		車速信号2		車速信号3		駆動方式	備考
					エンジンコントロール							
					位置	形状	位置	形状	位置	形状		
2WD M	5トアゴン	H. 19 / 2 ~	ABA-HM3	E07Z PGM-FI	①	B					MR	
2WD L	5トアゴン	H. 19 / 2 ~	ABA-HM4	E07Z PGM-FI	①	B					MR	
4WD M	5トアゴン	H. 19 / 2 ~	ABA-HM3	E07Z PGM-FI	①	B					リアタイム4WD	
4WD L	5トアゴン	H. 19 / 2 ~	ABA-HM4	E07Z PGM-FI	①	B					リアタイム4WD	
2WD タボ	5トアゴン	H. 19 / 2 ~	ABA-HM3	E07Z タボ PGM-FI	①	B					MR	
4WD タボ	5トアゴン	H. 19 / 2 ~	ABA-HM4	E07Z タボ PGM-FI	①	B					リアタイム4WD	
2WD Pro	5トアハ	H. 19 / 2 ~	GBD-HJ1	E07Z PGM-FI	①	B					MR	
4WD Pro	5トアハ	H. 19 / 2 ~	GBD-HJ2	E07Z PGM-FI	①	B					リアタイム4WD	
2WD M	5トアゴン	H. 17 / 12 ~ H. 19 / 2	ABA-HM3	E07Z PGM-FI	①	B					MR	
2WD L	5トアゴン	H. 17 / 12 ~ H. 19 / 2	ABA-HM4	E07Z PGM-FI	①	B					MR	
4WD M	5トアゴン	H. 17 / 12 ~ H. 19 / 2	ABA-HM3	E07Z PGM-FI	①	B					リアタイム4WD	
4WD L	5トアゴン	H. 17 / 12 ~ H. 19 / 2	ABA-HM4	E07Z PGM-FI	①	B					リアタイム4WD	
2WD タボ	5トアゴン	H. 17 / 12 ~ H. 19 / 2	ABA-HM3	E07Z タボ PGM-FI	①	B					MR	
4WD タボ	5トアゴン	H. 17 / 12 ~ H. 19 / 2	ABA-HM4	E07Z タボ PGM-FI	①	B					リアタイム4WD	
2WD Pro	5トアハ	H. 17 / 12 ~ H. 19 / 2	GBD-HJ1	E07Z PGM-FI	①	B					MR	
4WD Pro	5トアハ	H. 17 / 12 ~ H. 19 / 2	GBD-HJ2	E07Z PGM-FI	①	B					リアタイム4WD	
2WD M	5トアゴン	H. 16 / 3 ~ H. 17 / 12	ABA-HM3	E07Z PGM-FI	①	B					MR	
2WD L	5トアゴン	H. 16 / 3 ~ H. 17 / 12	ABA-HM4	E07Z PGM-FI	①	B					MR	
4WD M	5トアゴン	H. 16 / 3 ~ H. 17 / 12	ABA-HM3	E07Z PGM-FI	①	B					リアタイム4WD	
4WD L	5トアゴン	H. 16 / 3 ~ H. 17 / 12	ABA-HM4	E07Z PGM-FI	①	B					リアタイム4WD	
2WD タボ	5トアゴン	H. 16 / 3 ~ H. 17 / 12	ABA-HM3	E07Z タボ PGM-FI	①	B					MR	
4WD タボ	5トアゴン	H. 16 / 3 ~ H. 17 / 12	ABA-HM4	E07Z タボ PGM-FI	①	B					リアタイム4WD	
2WD Pro	5トアハ	H. 16 / 3 ~ H. 17 / 12	GBD-HJ1	E07Z PGM-FI	①	B					MR	
4WD Pro	5トアハ	H. 16 / 3 ~ H. 17 / 12	GBD-HJ2	E07Z PGM-FI	①	B					リアタイム4WD	
2WD M	5トアゴン	H. 15 / 4 ~ H. 16 / 3	LA-HM3	E07Z PGM-FI	①	B					MR	
2WD L	5トアゴン	H. 15 / 4 ~ H. 16 / 3	LA-HM4	E07Z PGM-FI	①	B					MR	
4WD M	5トアゴン	H. 15 / 4 ~ H. 16 / 3	LA-HM3	E07Z PGM-FI	①	B					リアタイム4WD	
4WD L	5トアゴン	H. 15 / 4 ~ H. 16 / 3	LA-HM4	E07Z PGM-FI	①	B					リアタイム4WD	
2WD タボ	5トアゴン	H. 15 / 4 ~ H. 16 / 3	LA-HM3	E07Z タボ PGM-FI	①	B					MR	
4WD タボ	5トアゴン	H. 15 / 4 ~ H. 16 / 3	LA-HM4	E07Z タボ PGM-FI	①	B					リアタイム4WD	
2WD Pro	5トアハ	H. 15 / 4 ~ H. 16 / 3	UE-HJ1	E07Z PGM-FI	①	B					MR	
4WD Pro	5トアハ	H. 15 / 4 ~ H. 16 / 3	UE-HJ2	E07Z PGM-FI	①	B					リアタイム4WD	

ホンダ

* (無断複製禁止) 本資料をclarion以外の製品に使用した場合に生じる全ての不具合については、当社は一切の責任を負いません。

