

車種名	年式	型式	管理No.
プレリユード	H. 8/11 ~ H.12/ 9	E-BB5	ホ・47

00/11 作成

ハイブリッドナビゲーション適合早見一覧

ADDZEST

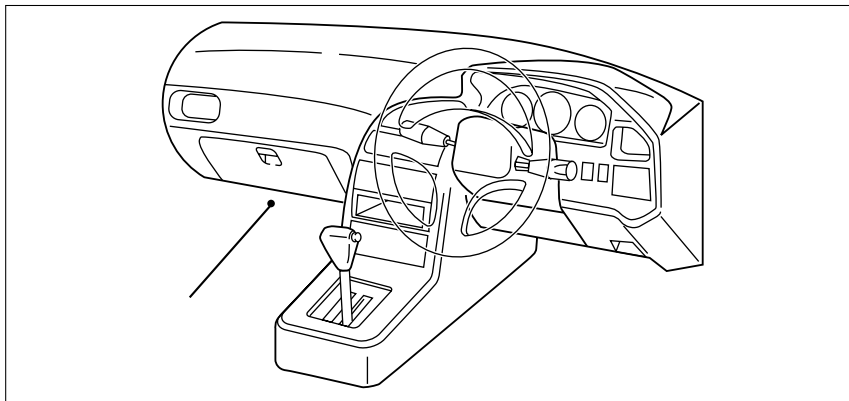
車両型式	年式	エンジン型式	接続ユニット	難易度	備考
GF-BB5, BB7	H.10/ 9 ~ H.12/ 9	F22B PGM-FI	エンジンコントロールユニット	難・易	
GF-BB6, BB8	H.10/ 9 ~ H.12/ 9	H22A PGM-FI	エンジンコントロールユニット	難・易	
E-BB5, BB7	H. 8/11 ~ H.10/ 9	F22B PGM-FI	エンジンコントロールユニット	難・易	
E-BB6, BB8	H. 8/11 ~ H.10/ 9	H22A PGM-FI	エンジンコントロールユニット	難・易	

詳しくは、本資料の最終ページの車両グレード別ハイブリッドナビゲーション適合一覧をご参照ください。

ホンダ

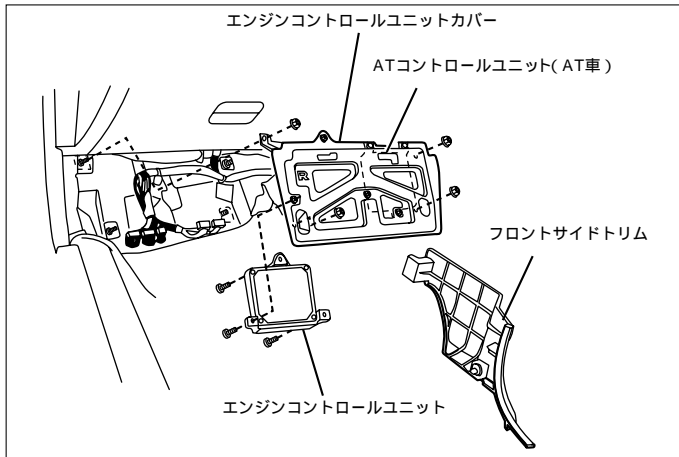
車速信号取出しユニット位置

ADDZEST



エンジンコントロールユニット

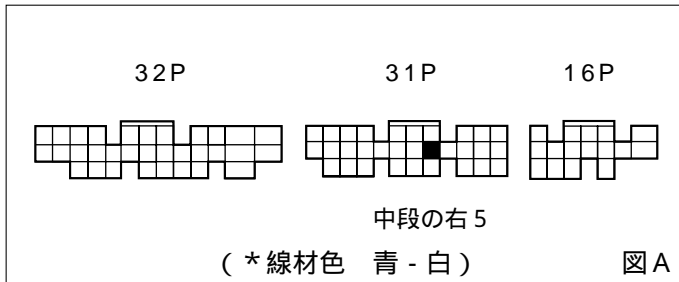
エンジンコントロールユニット



- (1) ドアシルガーニッシュ (LH) を取外します。
- (2) フロントサイドトリム (LH) を取外します。
- (3) エンジンコントロールユニットカバーを取外します。

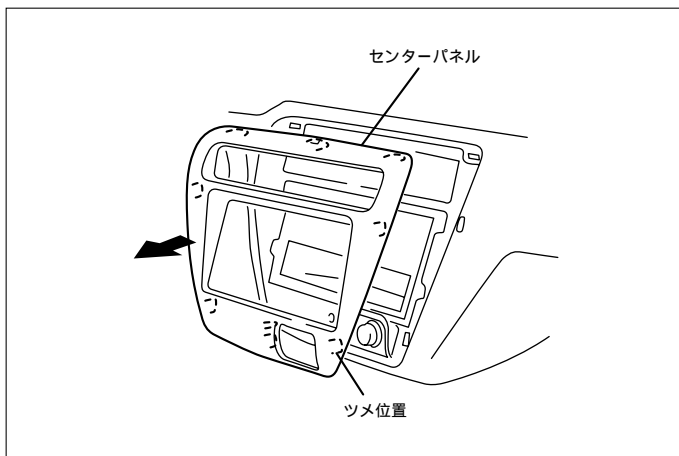
車速信号用コネクタ接続位置と線材色

F22B PGM-FI, H22A PGM-FI

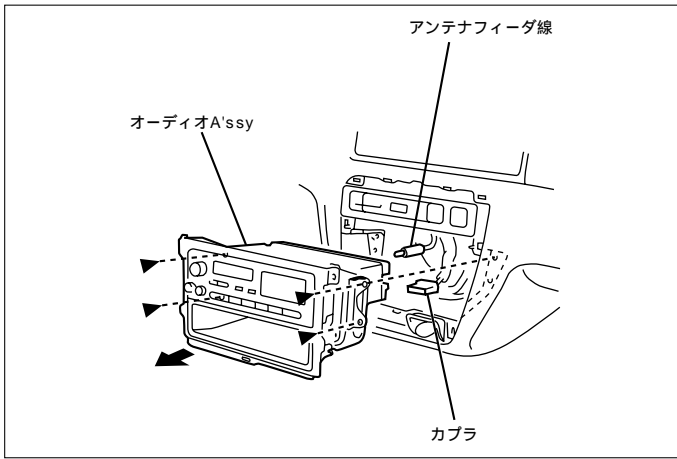


線材色はあくまで目安にして下さい。

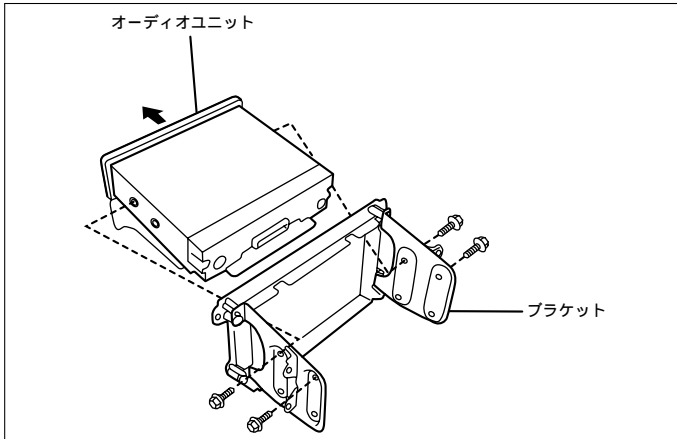
オーディオの取外し要領



- (1) インストルメントパネルからセンターパネル Assy を取外します。



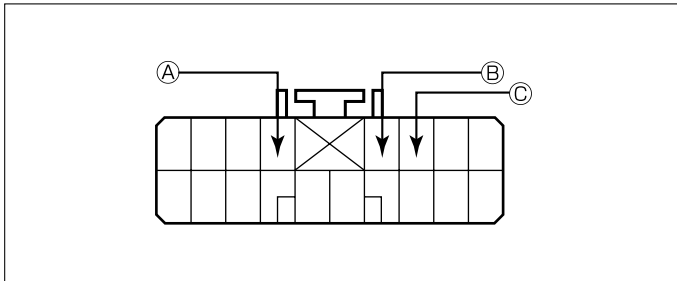
(2) オーディオA'ssyを取外します。



(3) ブラケットからネジ2本を外し、オーディオユニットを取外します。

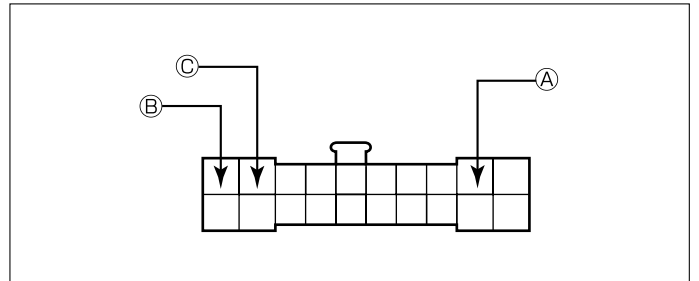
オーディオカプラ

(H. 8/11 ~ H.10/ 9)



- Ⓐ : ACC電源⊕ (*線材色 白 - 赤)
- Ⓑ : バックアップ電源⊕ (*線材色 白 - 黄)
- Ⓒ : イルミ電源⊕ (*線材色 赤 - 黒)

(H.10/ 9 ~ H.12/ 9)



- Ⓐ : ACC電源⊕ (*線材色 白 - 赤)
- Ⓑ : バックアップ電源⊕ (*線材色 白 - 黄)
- Ⓒ : イルミ電源⊕ (*線材色 赤 - 黒)

バック信号接続要領

ADDZEST

リアコンビネーションランプ

- Ⓓ : バックランプ電源⊕ (*線材色 緑 - 黒)

メーカー	車名	年式	車種型式	エンジン型式	車速信号1		車速信号2		車速信号3		駆動方式	備考
					エンジンコントロール							
					位置	形状	位置	形状	位置	形状		
HONDA	アリアド (BB5)											
グレード	車両タイプ											
Xi	2ドアクセア	H. 10 / 9 ~ H. 12 / 9	GF-BB5	F22B PGM-FI		A					FF	
Si (4WS)	2ドアクセア	H. 10 / 9 ~ H. 12 / 9	GF-BB7	F22B PGM-FI		A					FF	
SiR (4WS)	2ドアクセア	H. 10 / 9 ~ H. 12 / 9	GF-BB8	H22A PGM-FI		A					FF	
SiR Sspec	2ドアクセア	H. 10 / 9 ~ H. 12 / 9	GF-BB6	H22A PGM-FI		A					FF	
SiR Type S	2ドアクセア	H. 10 / 9 ~ H. 12 / 9	GF-BB6	H22A PGM-FI		A					FF	
Xi	2ドアクセア	H. 9 / 9 ~ H. 10 / 9	E-BB5	F22B PGM-FI		A					FF	
Si	2ドアクセア	H. 9 / 9 ~ H. 10 / 9	E-BB5	F22B PGM-FI		A					FF	
Si (4WS)	2ドアクセア	H. 9 / 9 ~ H. 10 / 9	E-BB7	F22B PGM-FI		A					FF	
SiR	2ドアクセア	H. 9 / 9 ~ H. 10 / 9	E-BB6	H22A PGM-FI		A					FF	
SiR (4WS)	2ドアクセア	H. 9 / 9 ~ H. 10 / 9	E-BB8	H22A PGM-FI		A					FF	
SiR Type S	2ドアクセア	H. 9 / 9 ~ H. 10 / 9	E-BB6	H22A PGM-FI		A					FF	
Xi	2ドアクセア	H. 8 / 11 ~ H. 9 / 9	E-BB5	F22B PGM-FI		A					FF	
Si	2ドアクセア	H. 8 / 11 ~ H. 9 / 9	E-BB5	F22B PGM-FI		A					FF	
Si (4WS)	2ドアクセア	H. 8 / 11 ~ H. 9 / 9	E-BB7	F22B PGM-FI		A					FF	
SiR	2ドアクセア	H. 8 / 11 ~ H. 9 / 9	E-BB6	H22A PGM-FI		A					FF	
SiR (4WS)	2ドアクセア	H. 8 / 11 ~ H. 9 / 9	E-BB8	H22A PGM-FI		A					FF	
SiR Type S	2ドアクセア	H. 8 / 11 ~ H. 9 / 9	E-BB6	H22A PGM-FI		A					FF	