

車種名	年式	型式	管理No.
インテグラS J	H. 8/ 3 ~ H.12/ 9	E-EK3	ホ・43

00/11 作成

ハイブリッドナビゲーション適合早見一覧

ADDZEST

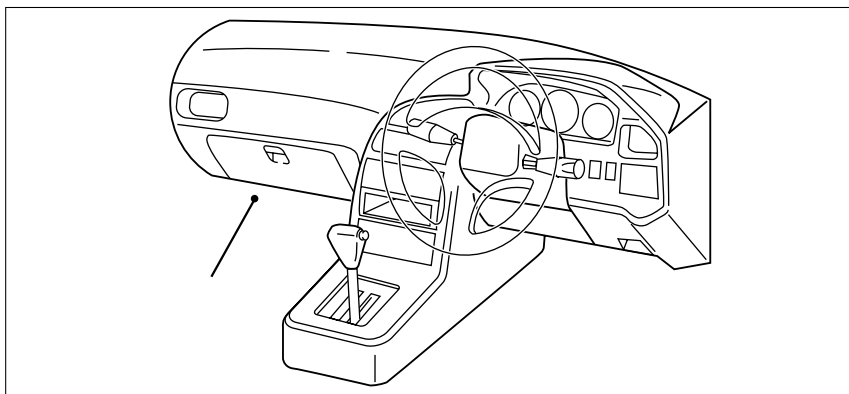
車両型式	年式	エンジン型式	接続ユニット	難易度	備考
GF-EK3	H.11/ 1 ~ H.12/ 9	D15B V-TEC PGM-FI	エンジンコントロールユニット	難・易	
GF-EK3	H.11/ 1 ~ H.12/ 9	D15B PGM-FI	エンジンコントロールユニット	難・易	
E-EK3	H. 8/ 3 ~ H.11/ 1	D15B V-TEC PGM-FI	エンジンコントロールユニット	難・易	
E-EK3	H. 8/ 3 ~ H.11/ 1	D15B PGM-FI	エンジンコントロールユニット	難・易	

詳しくは、本資料の最終ページの車両グレード別ハイブリッドナビゲーション適合一覧をご参照ください。

ホンダ

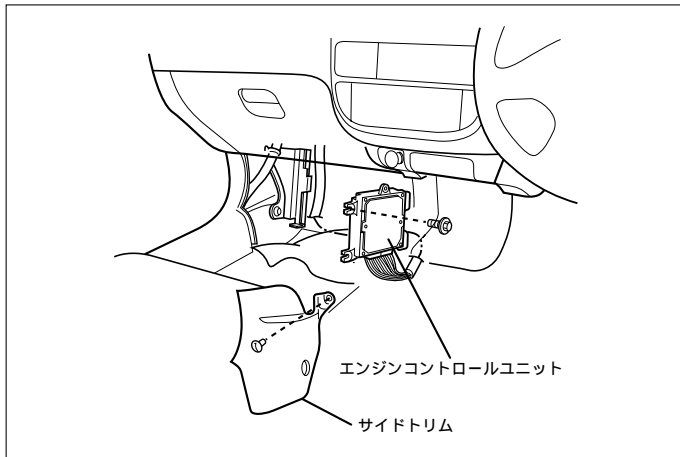
車速信号取り出しユニット位置

ADDZEST



エンジンコントロールユニット

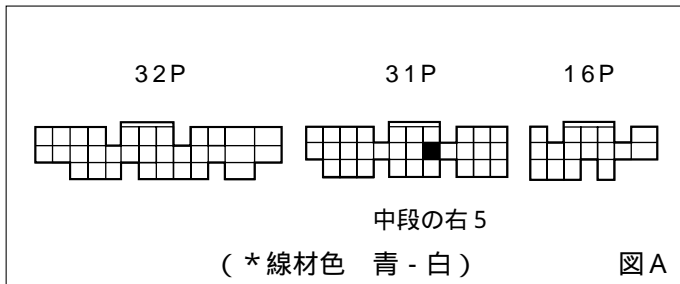
エンジンコントロールユニット



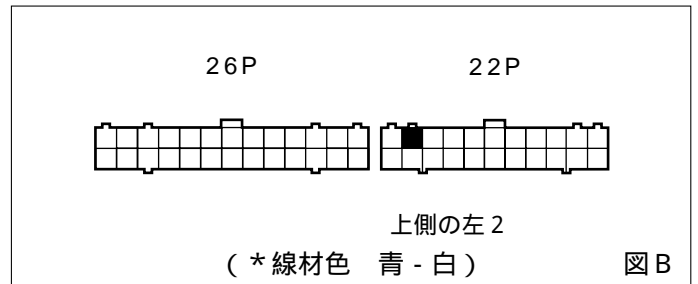
- (1) ドアシルガーニッシュ (LH) を取外します。
- (2) フロントサイドトリム (LH) を取外します。
- (3) エンジンコントロールユニットカバーを取外します。

車速信号用コネクター接続位置と線材色

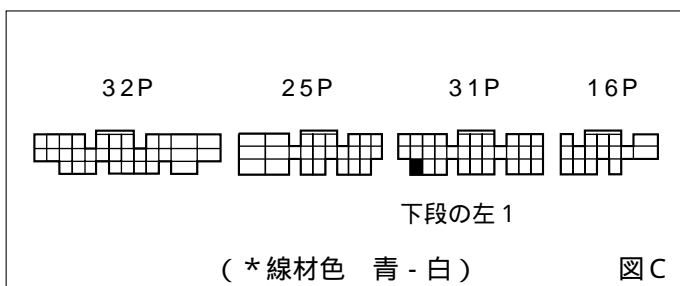
D15B V-TEC PGM-FI (H. 8/ 3 ~ H.11/ 1)



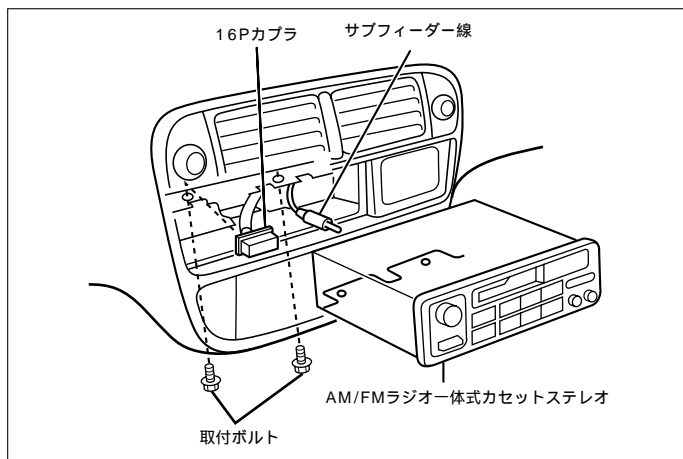
D15B PGM-FI (H. 8/ 3 ~ H.11/ 1)



D15B V-TEC PGM-FI (H.11/ 1 ~ H.12/ 9)
D15B PGM-FI (H.11/ 1 ~ H.12/ 9)



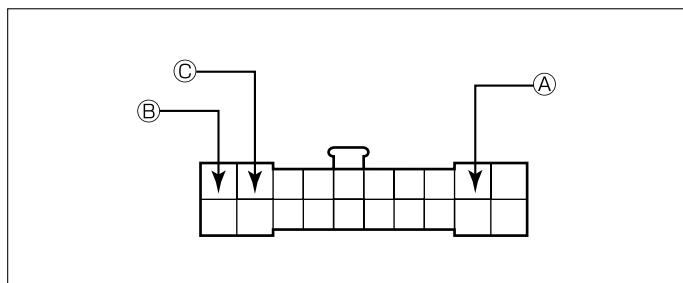
線材色はあくまで目安にして下さい。



- (1) センターパネルを取外します。
- (2) 取付ボルト2本を外し、カセットステレオを引出します。
- (3) 16Pカプラおよびサブフィーダ線の接続を外し、カセットステレオを取外します。

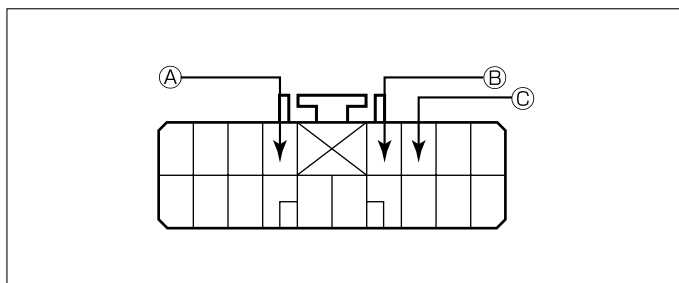
オーディオカプラ

(H.11/ 1 ~ H.12/ 9)



- Ⓐ : ACC電源⊕ (*線材色 黄 - 赤)
- Ⓑ : バックアップ電源⊕ (*線材色 白 - 青)
- Ⓒ : イルミ電源⊕ (*線材色 赤 - 黒)

(H. 8/ 3 ~ H.11/ 1)



- Ⓐ : ACC電源⊕ (*線材色 黄 - 赤)
- Ⓑ : バックアップ電源⊕ (*線材色 白 - 青)
- Ⓒ : イルミ電源⊕ (*線材色 赤 - 黒)

ホン
ダ

バック信号接続要領

リアコンビネーションランプ

- Ⓓ : バックランプ電源⊕ (*線材色 緑 - 黒)

メーカー	車名 HONDA グレード	年式	車種型式	エンジン型式	車速信号1		車速信号2		車速信号3		駆動方式	備考
					エンジンコントロール							
					位置	形状	位置	形状	位置	形状		
VXi	4ド アゼガ	H. 11/ 7 ~ H. 12/ 9	GF-EK3	D15B VTEC PGM-FI		C					FF	
LXi (HONDA LEV)	4ド アゼガ	H. 11/ 7 ~ H. 12/ 9	GF-EK3	D15B PGM-FI		C					FF	
EXi (HONDA LEV)	4ド アゼガ	H. 11/ 7 ~ H. 12/ 9	GF-EK3	D15B PGM-FI		C					FF	
VXi	4ド アゼガ	H. 11/ 1 ~ H. 11/ 7	GF-EK3	D15B VTEC PGM-FI		C					FF	
LXi	4ド アゼガ	H. 11/ 1 ~ H. 11/ 7	GF-EK3	D15B PGM-FI		C					FF	
EXi	4ド アゼガ	H. 11/ 1 ~ H. 11/ 7	GF-EK3	D15B PGM-FI		C					FF	
VXi	4ド アゼガ	H. 10/ 1 ~ H. 11/ 1	E-EK3	D15B VTEC PGM-FI		A					FF	
LXi	4ド アゼガ	H. 10/ 1 ~ H. 11/ 1	E-EK3	D15B PGM-FI		B					FF	
EXi	4ド アゼガ	H. 10/ 1 ~ H. 11/ 1	E-EK3	D15B PGM-FI		B					FF	
VXi	4ド アゼガ	H. 9/ 1 ~ H. 10/ 1	E-EK3	D15B VTEC PGM-FI		A					FF	
LXi	4ド アゼガ	H. 9/ 1 ~ H. 10/ 1	E-EK3	D15B PGM-FI		B					FF	
EXi	4ド アゼガ	H. 9/ 1 ~ H. 10/ 1	E-EK3	D15B PGM-FI		B					FF	
VXi	4ド アゼガ	H. 8/ 3 ~ H. 9/ 1	E-EK3	D15B VTEC PGM-FI		A					FF	
LXi	4ド アゼガ	H. 8/ 3 ~ H. 9/ 1	E-EK3	D15B PGM-FI		B					FF	
EXi	4ド アゼガ	H. 8/ 3 ~ H. 9/ 1	E-EK3	D15B PGM-FI		B					FF	