

車種名	年式	型式	管理No.
CR-V	H. 7/10 ~ H.13/ 9	E-RD1	ホ-40

01/08 作成

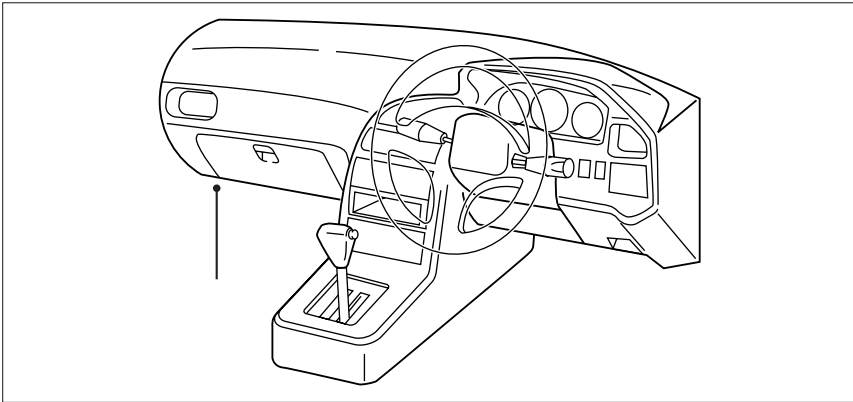
ハイブリッドナビゲーション適合早見一覧 **ADDZEST**

車両型式	年式	エンジン型式	接続ユニット	難易度	備考
GF-RD1,RD2	H.10/12 ~ H.13/ 9	B20B PGM-FI	エンジンコントロールユニット	難・易	
E-RD1	H. 7/10 ~ H.10/12	B20B PGM-FI	エンジンコントロールユニット	難・易	

詳しくは、本資料の最終ページの車両グレード別ハイブリッドナビゲーション適合一覧をご参照ください。

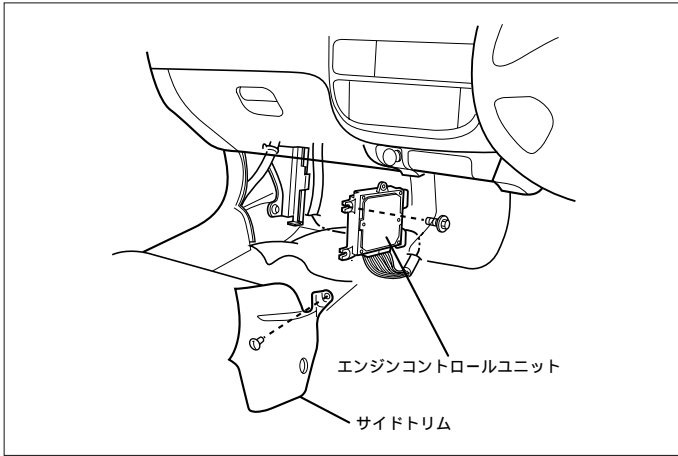
ホンダ

車速信号取り出しユニット位置 **ADDZEST**



エンジンコントロールユニット

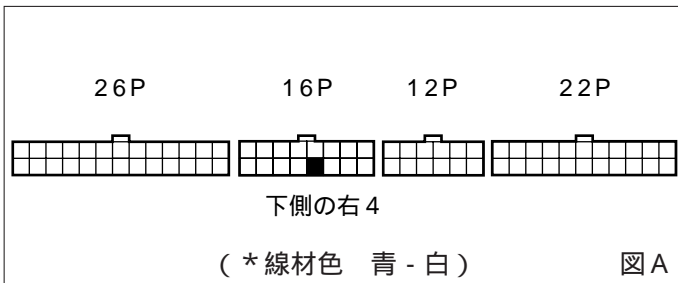
エンジンコントロールユニット



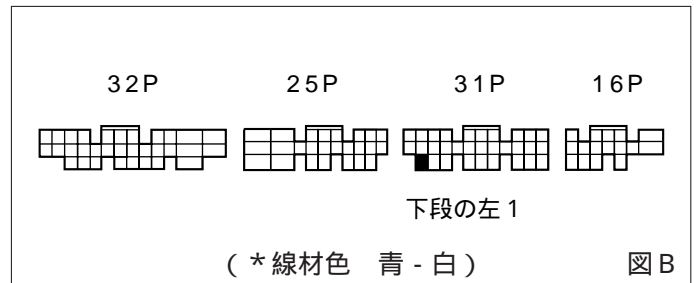
- (1) ドアシルガーニッシュ (LH) を取外します。
- (2) フロントサイドトリム (LH) を取外します。

車速信号用コネクター接続位置と線材色

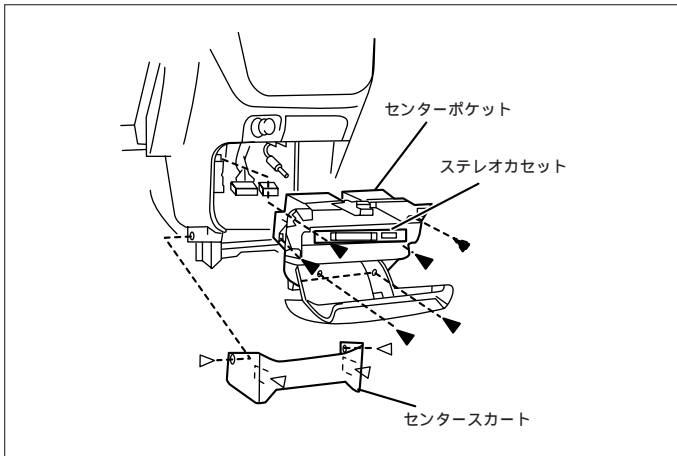
B20B PGM-FI (H. 7/10 ~ H. 9/10)



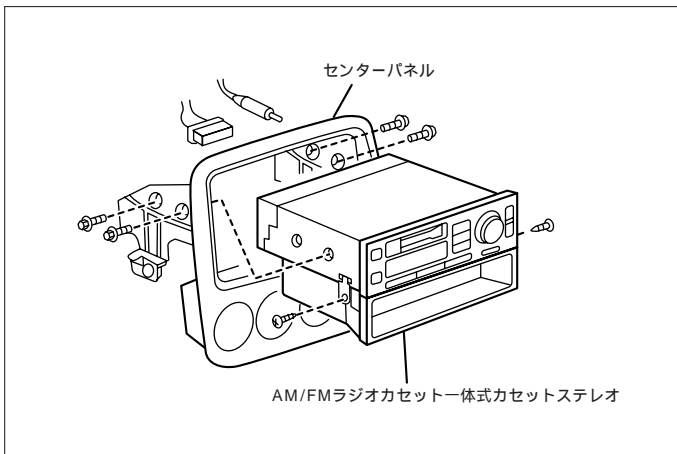
B20B PGM-FI (H. 9/10 ~ H.13/ 9)



線材色はあくまで目安にして下さい。



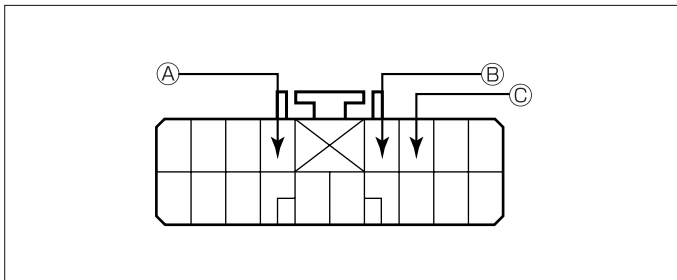
- (1) センタースカートを取外します。
- (2) ネジを外し、センターポケットを手前に引き出します。



- (3) オーディオA ssyを取外します。

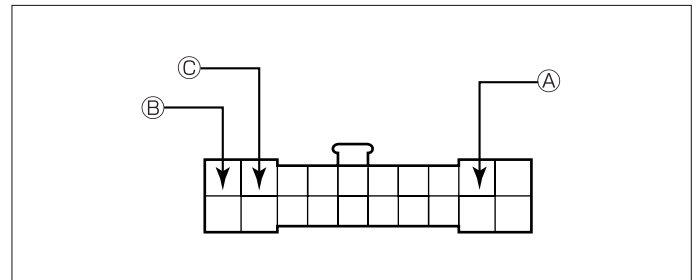
オーディオカプラ

(H. 7/10 ~ H.10/12)



- Ⓐ : ACC電源⊕ (*線材色 黄 - 赤)
- Ⓑ : バックアップ電源⊕ (*線材色 白 - 青)
- Ⓒ : イルミ電源⊕ (*線材色 赤 - 黒)

(H.10/12 ~ H.13/ 9)



- Ⓐ : ACC電源⊕ (*線材色 黄 - 赤)
- Ⓑ : バックアップ電源⊕ (*線材色 白 - 青)
- Ⓒ : イルミ電源⊕ (*線材色 赤 - 黒)

バック信号接続要領

リアコンビネーションランプ

- Ⓓ : バックランプ電源⊕ (*線材色 緑 - 黒)

メーカー	車名	年式	車種型式	エンジン型式	車速信号1		車速信号2		車速信号3		駆動方式	備考
					エンジンコントロール							
					位置	形状	位置	形状	位置	形状		
HONDA	CR-V (E-RD1)											
グレード	車両タイプ											
2WD フォルク	5ド アゴン	H. 12/ 5 - H. 13/ 9	GF-RD2	B20B PGM-FI		B					FF	
2WD フォルクナビ	5ド アゴン	H. 12/ 5 - H. 13/ 9	GF-RD2	B20B PGM-FI							FF	NAVI付
2WD フォルクブレミア	5ド アゴン	H. 12/ 5 - H. 13/ 9	GF-RD2	B20B PGM-FI		B					FF	
2WD バフォマ	5ド アゴン	H. 12/ 5 - H. 13/ 9	GF-RD2	B20B PGM-FI		B					FF	
2WD バフォマナビ	5ド アゴン	H. 12/ 5 - H. 13/ 9	GF-RD2	B20B PGM-FI							FF	NAVI付
4WD フォルク	5ド アゴン	H. 12/ 5 - H. 13/ 9	GF-RD1	B20B PGM-FI		B					フルタイム4WD	
4WD フォルクナビ	5ド アゴン	H. 12/ 5 - H. 13/ 9	GF-RD1	B20B PGM-FI							フルタイム4WD	NAVI付
4WD フォルクブレミア	5ド アゴン	H. 12/ 5 - H. 13/ 9	GF-RD1	B20B PGM-FI		B					フルタイム4WD	
4WD バフォマ	5ド アゴン	H. 12/ 5 - H. 13/ 9	GF-RD1	B20B PGM-FI		B					フルタイム4WD	
4WD バフォマナビ	5ド アゴン	H. 12/ 5 - H. 13/ 9	GF-RD1	B20B PGM-FI							フルタイム4WD	NAVI付
CR-V フォルク	5ド アゴン	H. 10/ 12 - H. 12/ 5	GF-RD2	B20B PGM-FI		B					フルタイム4WD	
CR-V 2WD フォルク	5ド アゴン	H. 10/ 12 - H. 12/ 5	GF-RD1	B20B PGM-FI		B					FF	
CR-V バフォマ	5ド アゴン	H. 10/ 12 - H. 12/ 5	GF-RD1	B20B PGM-FI		B					フルタイム4WD	
CR-V バフォマナビ	5ド アゴン	H. 10/ 12 - H. 12/ 5	GF-RD1	B20B PGM-FI		B					フルタイム4WD	
CR-V	5ド アゴン	H. 9/ 10 - H. 10/ 12	E-RD1	B20B PGM-FI		B					フルタイム4WD	
CR-V B仕様	5ド アゴン	H. 9/ 10 - H. 10/ 12	E-RD1	B20B PGM-FI		B					フルタイム4WD	
CR-V スマートステップ	5ド アゴン	H. 9/ 10 - H. 10/ 12	E-RD1	B20B PGM-FI		B					フルタイム4WD	
CR-V アクティブステップ	5ド アゴン	H. 9/ 10 - H. 10/ 12	E-RD1	B20B PGM-FI		B					フルタイム4WD	
CR-V	5ド アゴン	H. 8/ 9 - H. 9/ 10	E-RD1	B20B PGM-FI		A					フルタイム4WD	
CR-V B仕様	5ド アゴン	H. 8/ 9 - H. 9/ 10	E-RD1	B20B PGM-FI		A					フルタイム4WD	
CR-V	5ド アゴン	H. 7/ 10 - H. 8/ 9	E-RD1	B20B PGM-FI		A					フルタイム4WD	
CR-V B仕様	5ド アゴン	H. 7/ 10 - H. 8/ 9	E-RD1	B20B PGM-FI		A					フルタイム4WD	