

車種名	年式	型式	管理No.
ロッキー	H. 2/ 6 ~ H. 9/ 6	E-F300S	ダ-5

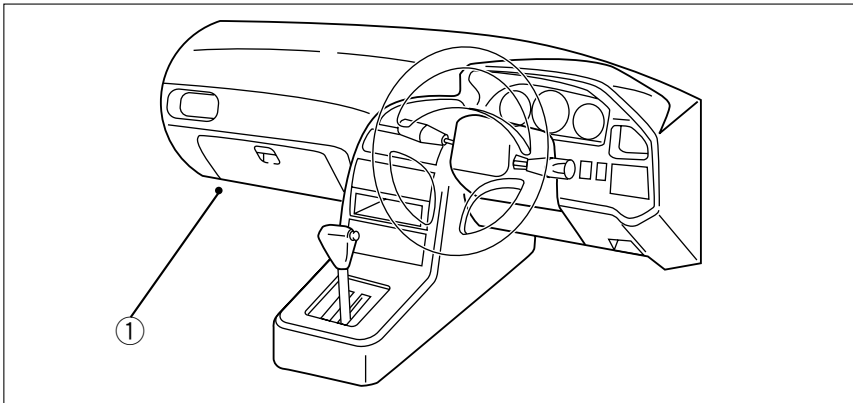
00/11 作成

ハイブリッドナビゲーション適合早見一覧 **ADDZEST**

車両型式	年式	エンジン型式	接続ユニット	難易度	備考
E-F300S	H. 2/ 6 ~ H. 9/ 6	HD-E	エンジンコントロールユニット	難・・▶易	

詳しくは、本資料の最終ページの車両グレード別ハイブリッドナビゲーション適合一覧をご参照ください。

車速信号取出しユニット位置 **ADDZEST**

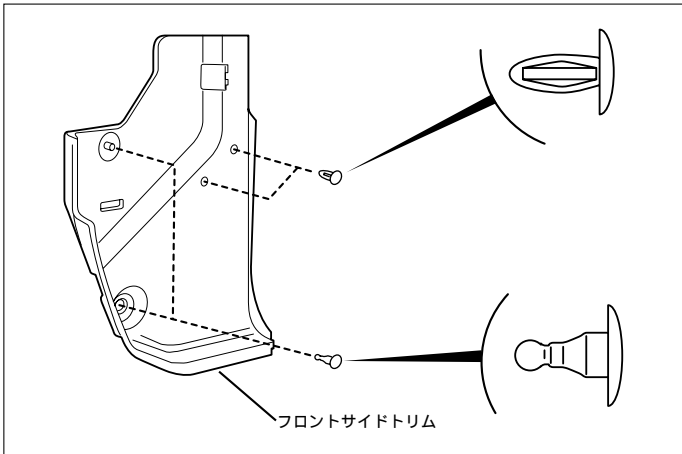


エンジンコントロールユニット

ダイハツ

車速信号接続要領 **ADDZEST**

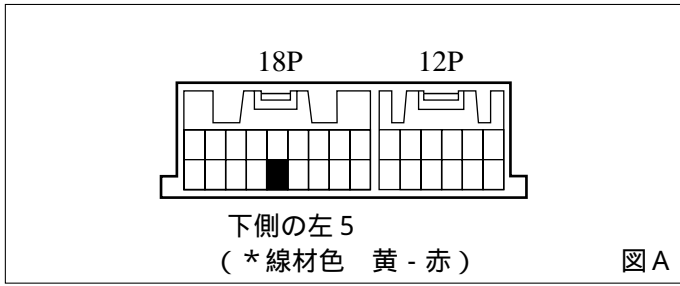
①エンジンコントロールユニット



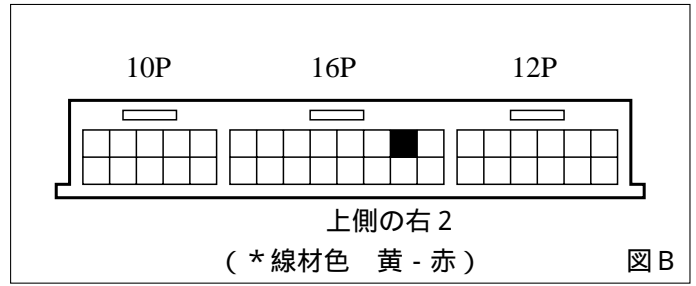
- (1) ドアシルガーニッシュ(LH)を取外します。
- (2) フロントサイドトリム(LH)を取外します。

車速信号用コネクタ接続位置と線材色

HD-E (H. 2/ 6 ~ H. 4/ 3)



HD-E (H. 4/ 3 ~ H. 9/ 6)

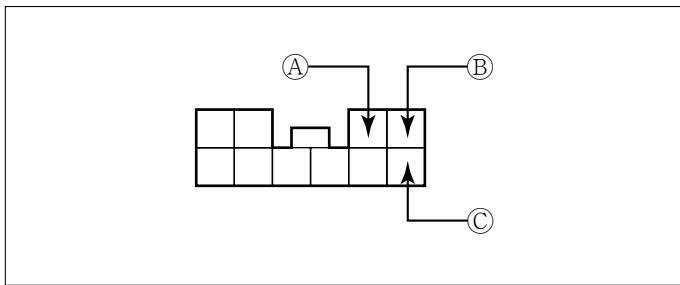


●線材色はあくまで目安にして下さい。

オーディオの取外し要領

ADDZEST

オーディオカプラ

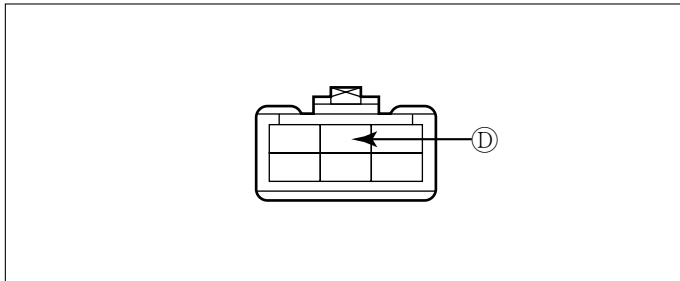


- Ⓐ : ACC電源⊕ (*線材色 灰)
- Ⓑ : バックアップ電源⊕ (*線材色 緑 - 白)
- Ⓒ : イルミ電源⊕ (*線材色 緑)

バック信号接続要領

ADDZEST

リアコンビネーションランプ



- Ⓓ : バックランプ電源⊕ (*線材色 緑 - 黄)

車両グレード別ハイブリッドナビゲーション適合一覧

ADDZEST

メーカー	車名	年 式	車種型式	エンジン型式	車速信号 1		車速信号 2		車速信号 3		駆動方式	備 考		
					エンジンコントロール		位置	形状	位置	形状			位置	形状
					位置	形状								
DAIHATSU	ワゴン (F300S)													
グレード	車種タイプ													
カブパリー-Z	3ドア	H. 8/ 1 - H. 9/ 6	E-F300S	HD-E		B						パ - トワ14WD		
カブパリー-X	3ドア	H. 8/ 1 - H. 9/ 6	E-F300S	HD-E		B						パ - トワ14WD		
マリッソナー	3ドア	H. 8/ 1 - H. 9/ 6	E-F300S	HD-E		B						パ - トワ14WD		
カブパリー	3ドア	H. 5/ 8 - H. 8/ 1	E-F300S	HD-E		B						パ - トワ14WD		
SX	3ドア	H. 5/ 8 - H. 8/ 1	E-F300S	HD-E		B						パ - トワ14WD		
SE	3ドア	H. 5/ 8 - H. 8/ 1	E-F300S	HD-E		B						パ - トワ14WD		
SE	3ドア	H. 4/ 3 - H. 5/ 8	E-F300S	HD-E		B						パ - トワ14WD		
SX	3ドア	H. 4/ 3 - H. 5/ 8	E-F300S	HD-E		B						パ - トワ14WD		
SX LIMITED	3ドア	H. 4/ 3 - H. 5/ 8	E-F300S	HD-E		B						パ - トワ14WD		
DX	3ドア	H. 3/ 6 - H. 4/ 3	E-F300S	HD-E		A						パ - トワ14WD		
SE	3ドア	H. 3/ 6 - H. 4/ 3	E-F300S	HD-E		A						パ - トワ14WD		
SX	3ドア	H. 3/ 6 - H. 4/ 3	E-F300S	HD-E		A						パ - トワ14WD		
SX	3ドア	H. 2/ 6 - H. 3/ 6	E-F300S	HD-E		A						ワ14WD		
SE	3ドア	H. 2/ 6 - H. 3/ 6	E-F300S	HD-E		A						ワ14WD		