

車種名	年式	型式	管理No.
スイフト	H.16/11～現在	DBA-ZC11S	ス-37

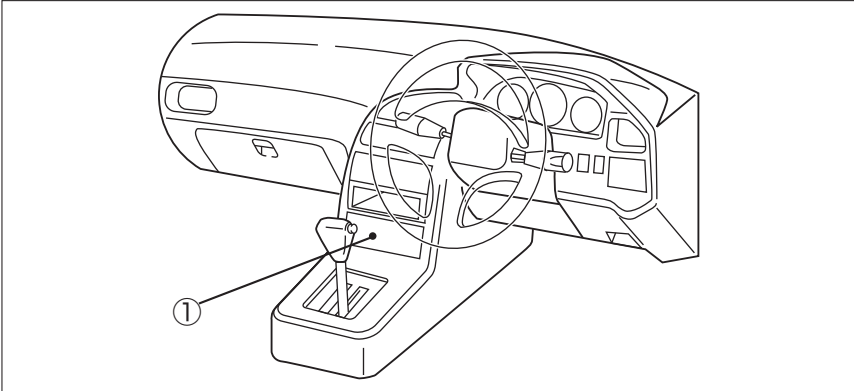
05/08 作成

ハイブリッドナビゲーション適合早見一覧 ADDZEST

車両型式	年式	エンジン型式	接続ユニット	難易度	備考
DBA-ZC11S,ZD11S	H.16/11～現在	M13A DOHCVVT	パワーステアリングコントロール	難・●・易	
DBA-ZC21S,ZD21S	H.16/11～現在	M15A DOHCVVT	パワーステアリングコントロール	難・●・易	

※詳しくは、本資料の最終ページの車両グレード別ハイブリッドナビゲーション適合一覧をご参照ください。

車速信号取り出しユニット位置 ADDZEST

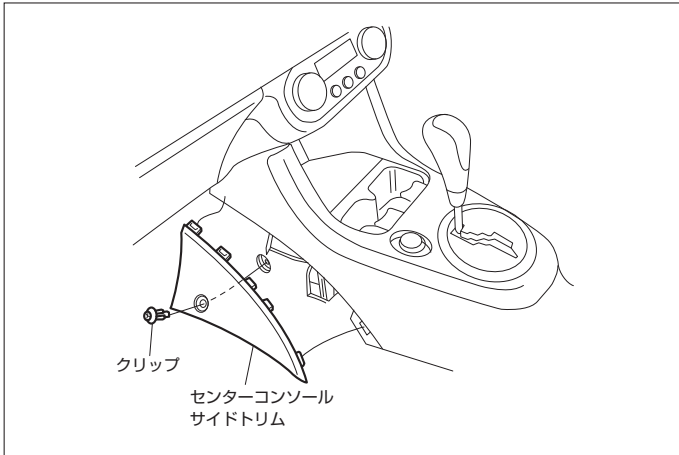


① パワーステアリングコントロールユニット

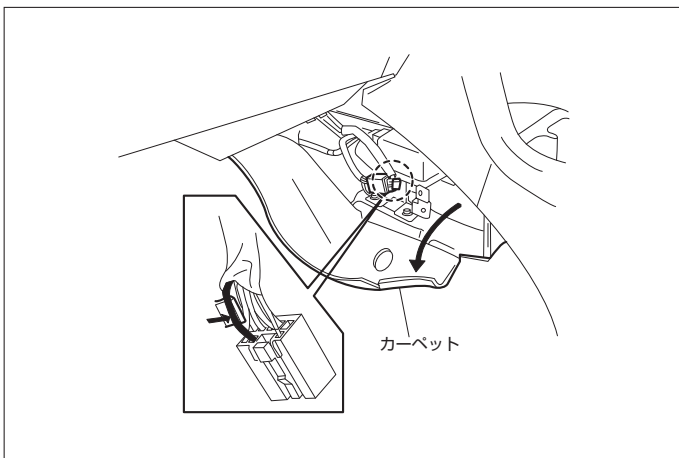
スズキ

① パワーステアリングコントロールユニット

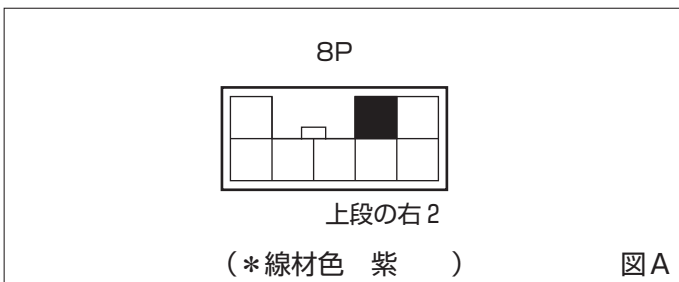
(1) センターコンソールサイドトリム(LH)を取外します。



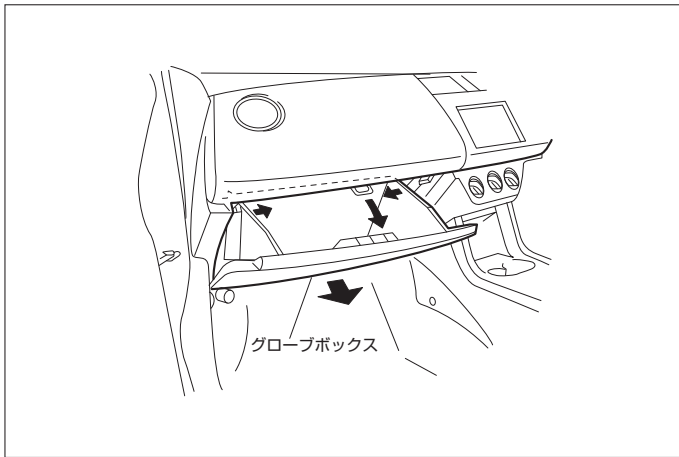
(2) カーペットをめくります。



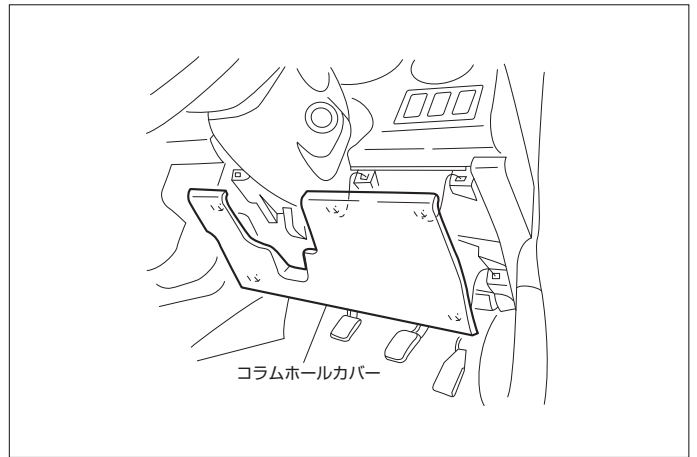
◆車速信号用コネクタ接続位置と線材色



●線材色はあくまで目安にして下さい。

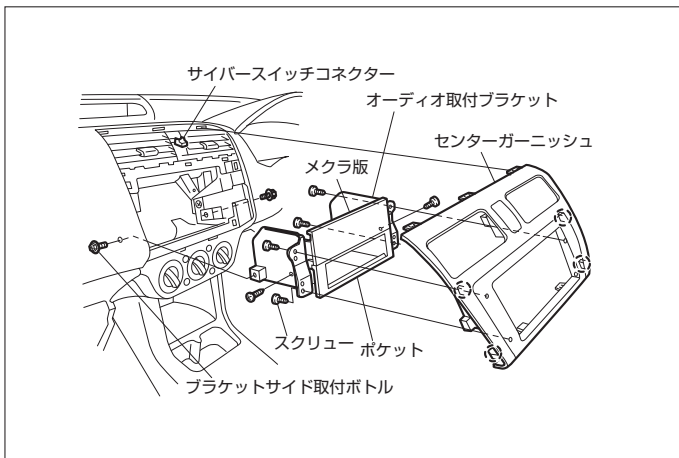


(1) グローブボックスを取外します。



(2) 運転席アンダーカバーを取外します。

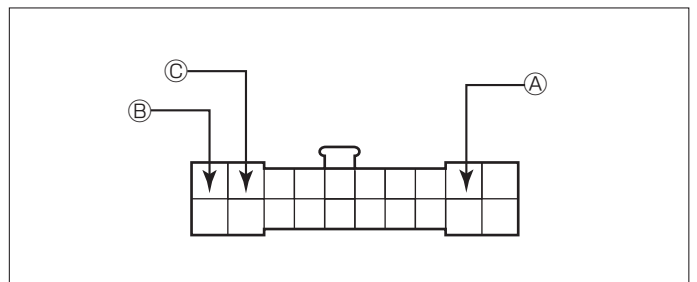
(3) ブラケットサイド取付はボトル2本を外します。



(4) センタークラスターA'ssyを取外します。

(5) センタークラスターA'ssyからオーディオを取外します。

◆オーディオカブラ



① : ACC電源⊕ (*線材色 青-白)

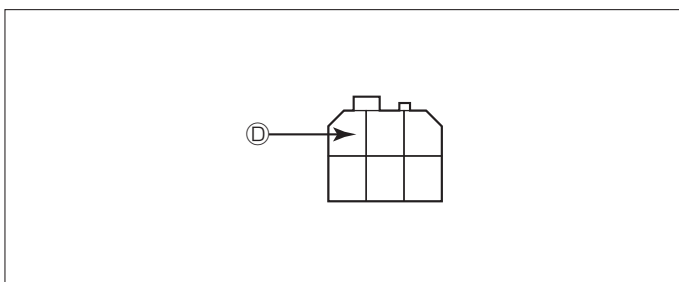
② : バックアップ電源⊕ (*線材色 白-赤)

③ : イルミ電源⊕ (*線材色 赤-黄)

スズキ

バック信号接続要領

◆リアコンビネーションランプ



① : バックランプ電源⊕ (*線材色 赤)

* (無断複製禁止) 本資料をADDZEST以外の製品に使用した場合に生じる全ての不具合については、当社は一切の責任を負いません。

メーカー	車名	年式	車両型式	エンジン型式	車速信号1		車速信号2		車速信号3		駆動方式	備考
					パワステコントロール							
					位置	形状	位置	形状	位置	形状		
SUZUKI	スイフト(ZC11S)											
グレード	車両タイプ											
2WD 1.3XE	4ドア	H.16 / 11～	DBA-ZC11S	M13A DOHC VVT	①	A					FF	
2WD 1.3XG	4ドア	H.16 / 11～	DBA-ZC11S	M13A DOHC VVT	①	A					FF	
2WD 1.5XS	4ドア	H.16 / 11～	DBA-ZC21S	M15A DOHC VVT	①	A					FF	
4WD 1.3XE	4ドア	H.16 / 11～	DBA-ZD11S	M13A DOHC VVT	①	A					フルタイム4WD	
4WD 1.3XG	4ドア	H.16 / 11～	DBA-ZD11S	M13A DOHC VVT	①	A					フルタイム4WD	
4WD 1.5XS	4ドア	H.16 / 11～	DBA-ZD21S	M15A DOHC VVT	①	A					フルタイム4WD	