

車種名	年式	型式	管理No.
ラパン	H.14/ 1～現在	LA-HE21S	ス-33

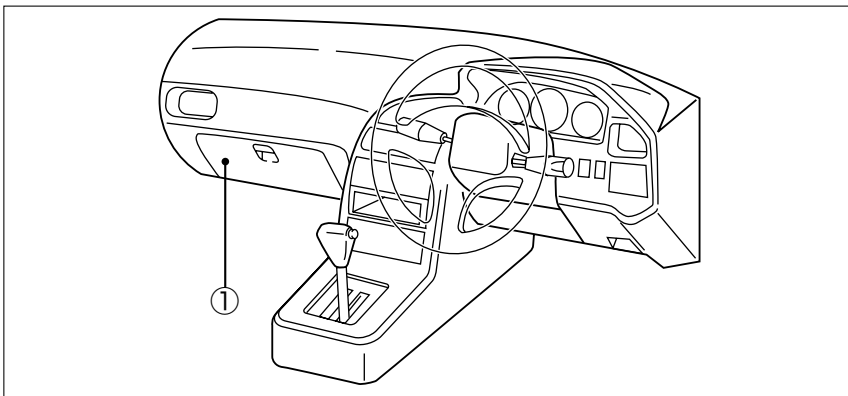
04/08 作成

ハイブリッドナビゲーション適合早見一覧 ADDZEST

車両型式	年式	エンジン型式	接続ユニット	難易度	備考
ABA-HE21S	H.16/ 3～現在	K6A DOHC VVT	中継コネクタ	難・●・易	
CBA-HE21S	H.16/ 3～現在	K6A DOHC VVT	中継コネクタ	難・●・易	
TA-HE21S	H.15/ 9～現在	K6A DOHC ターボ	中継コネクタ	難・●・易	
TA-HE21S	H.14/10～H.16/ 1	K6A DOHC Mターボ	中継コネクタ	難・●・易	
UA-HE21S	H.14/ 4～H.16/ 3	K6A DOHC VVT	中継コネクタ	難・●・易	
LA-HE21S	H.15/ 9～H.16/ 3	K6A DOHC VVT	中継コネクタ	難・●・易	
LA-HE21S	H.14/ 1～H.15/ 9	K6A EPI	中継コネクタ	難・●・易	

※詳しくは、本資料の最終ページの車両グレード別ハイブリッドナビゲーション適合一覧をご参照ください。

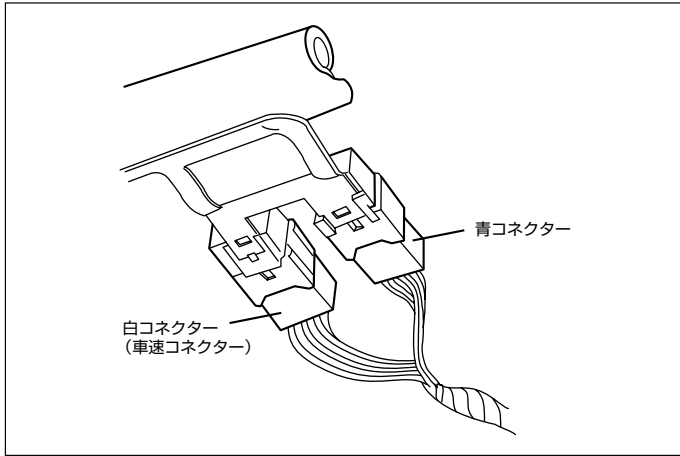
車速信号取り出しユニット位置 ADDZEST



① 中継コネクタ

スズキ

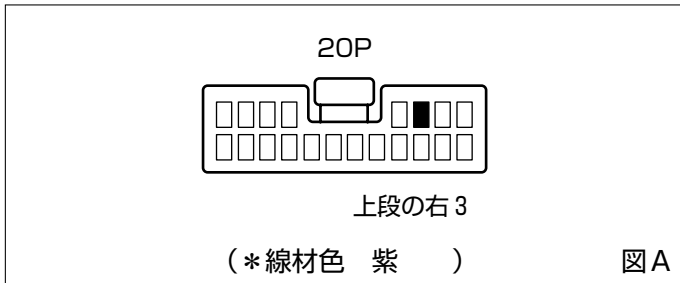
① 中継コネクタ



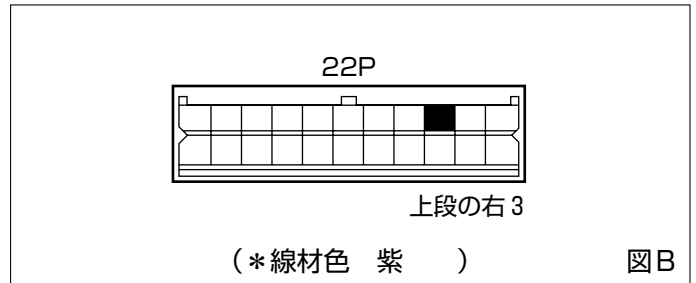
(1) グローブボックス下側よりコネクタは確認できます。

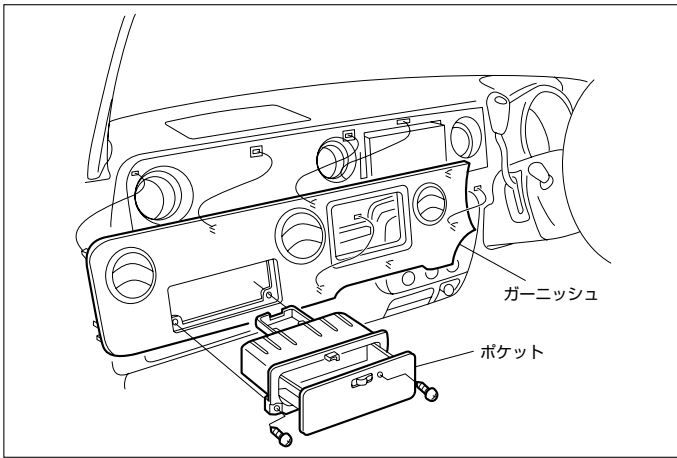
◆車速信号用コネクタ接続位置と線材色

◇ (H.14/ 1~H.14/10)

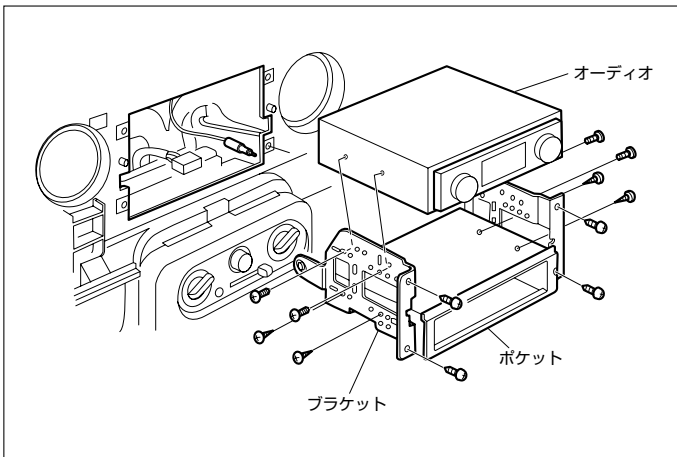


◇ (H.14/10~)



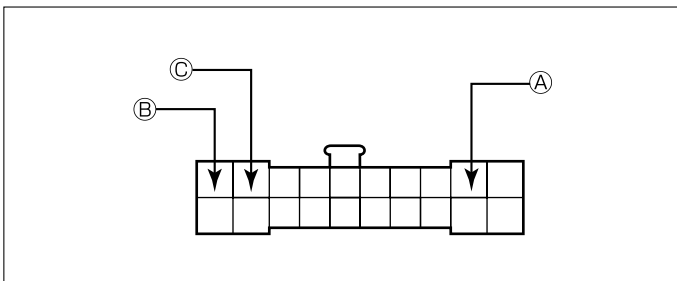


(1) ポケットとガーニッシュを取外します。



(2) オーディオA'ssyを取外します。

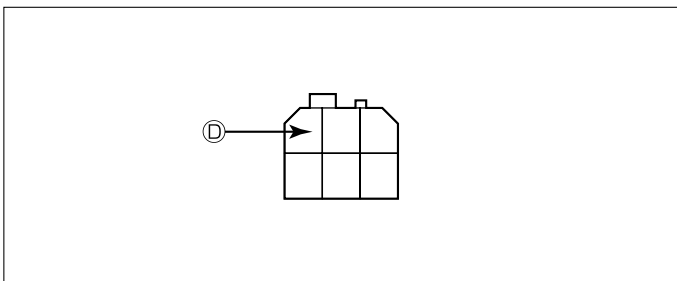
◆オーディオカプラ



- ① : ACC電源⊕ (*線材色 白-黒)
- ② : バックアップ電源⊕ (*線材色 白-赤)
- ③ : イルミ電源⊕ (*線材色 赤-黄)

バック信号接続要領

◆リアコンビネーションランプ



- ④ : バックランプ電源⊕ (*線材色 赤)

メーカー	車名	年式	車種型式	エンジン型式	車速信号1		車速信号2		車速信号3		駆動方式	備考
					中継コネクタ							
					位置	形状	位置	形状	位置	形状		
S U Z U K I	カブ(HE21S)											
グレード	車両タイプ											
2WD G	5ト7	H.16/3～	CBA-HE21S	K6A DOHC VVT	①	B					FF	
4WD G	5ト7	H.16/3～	ABA-HE21S	K6A DOHC VVT	①	B					7ト4WD	
2WD X	5ト7	H.16/3～	CBA-HE21S	K6A DOHC VVT	①	B					FF	
4WD X	5ト7	H.16/3～	ABA-HE21S	K6A DOHC VVT	①	B					7ト4WD	
2WD X2	5ト7	H.16/3～	CBA-HE21S	K6A DOHC VVT	①	B					FF	
4WD X2	5ト7	H.16/3～	ABA-HE21S	K6A DOHC VVT	①	B					7ト4WD	
2WD L(バンシート)	5ト7	H.16/3～	CBA-HE21S	K6A DOHC VVT	①	B					FF	
4WD L(バンシート)	5ト7	H.16/3～	ABA-HE21S	K6A DOHC VVT	①	B					7ト4WD	
2WD G	5ト7	H.15/9～H.16/3	UA-HE21S	K6A DOHC VVT	①	B					FF	
4WD G	5ト7	H.15/9～H.16/3	LA-HE21S	K6A DOHC VVT	①	B					7ト4WD	
2WD X	5ト7	H.15/9～H.16/3	UA-HE21S	K6A DOHC VVT	①	B					FF	
4WD X	5ト7	H.15/9～H.16/3	LA-HE21S	K6A DOHC VVT	①	B					7ト4WD	
2WD X2	5ト7	H.15/9～H.16/3	UA-HE21S	K6A DOHC VVT	①	B					FF	
4WD X2	5ト7	H.15/9～H.16/3	LA-HE21S	K6A DOHC VVT	①	B					7ト4WD	
2WD L(バンシート)	5ト7	H.15/9～H.16/3	UA-HE21S	K6A DOHC VVT	①	B					FF	
4WD L(バンシート)	5ト7	H.15/9～H.16/3	LA-HE21S	K6A DOHC VVT	①	B					7ト4WD	
2WD モト	5ト7	H.15/9～H.16/1	UA-HE21S	K6A DOHC VVT	①	B					FF	
4WD モト	5ト7	H.15/9～H.16/1	LA-HE21S	K6A DOHC VVT	①	B					7ト4WD	
2WD へこ補ナビ	5ト7	H.15/9～H.16/1	UA-HE21S	K6A DOHC VVT	①	B					FF	
4WD へこ補ナビ	5ト7	H.15/9～H.16/1	LA-HE21S	K6A DOHC VVT	①	B					7ト4WD	
2WD タボ	5ト7	H.15/9～H.16/1	TA-HE21S	K6A DOHC タボ	①	B					FF	
4WD タボ	5ト7	H.15/9～H.16/1	TA-HE21S	K6A DOHC タボ	①	B					7ト4WD	
2WD SS	5ト7	H.15/9～	TA-HE21S	K6A DOHC タボ	①	B					FF	
4WD SS	5ト7	H.15/9～	TA-HE21S	K6A DOHC タボ	①	B					7ト4WD	
2WD G	5ト7	H.14/10～H.15/9	UA-HE21S	K6A DOHC VVT	①	B					FF	
4WD G	5ト7	H.14/10～H.15/9	UA-HE21S	K6A DOHC VVT	①	B					7ト4WD	
2WD X	5ト7	H.14/10～H.15/9	UA-HE21S	K6A DOHC VVT	①	B					FF	
4WD X	5ト7	H.14/10～H.15/9	LA-HE21S	K6A DOHC VVT	①	B					7ト4WD	
2WD X2	5ト7	H.14/10～H.15/9	LA-HE21S	K6A DOHC VVT	①	B					FF	
4WD X2	5ト7	H.14/10～H.15/9	LA-HE21S	K6A DOHC VVT	①	B					7ト4WD	
2WD Turbo	5ト7	H.14/10～H.15/9	TA-HE21S	K6A DOHC タボ	①	B					FF	
4WD Turbo	5ト7	H.14/10～H.15/9	TA-HE21S	K6A DOHC タボ	①	B					7ト4WD	
2WD モト	5ト7	H.14/10～H.15/9	UA-HE21S	K6A DOHC VVT	①	B					FF	
4WD モト	5ト7	H.14/10～H.15/9	UA-HE21S	K6A DOHC VVT	①	B					7ト4WD	
2WD モト II	5ト7	H.14/10～H.15/9	UA-HE21S	K6A DOHC VVT	①	B					FF	
4WD モト II	5ト7	H.14/10～H.15/9	UA-HE21S	K6A DOHC VVT	①	B					7ト4WD	
2WD キャンパストップ	5ト7	H.14/10～H.15/9	UA-HE21S	K6A DOHC VVT	①	B					FF	
2WD G	5ト7	H.14/4～H.14/10	UA-HE21S	K6A EPI	①	A					FF	
2WD G	5ト7	H.14/1～H.14/4	LA-HE21S	K6A EPI	①	A					FF	
4WD G	5ト7	H.14/1～H.14/10	LA-HE21S	K6A EPI	①	A					7ト4WD	
2WD X	5ト7	H.14/4～H.14/10	UA-HE21S	K6A EPI	①	A					FF	
2WD X	5ト7	H.14/1～H.14/4	LA-HE21S	K6A EPI	①	A					FF	
4WD X	5ト7	H.14/1～H.14/10	LA-HE21S	K6A EPI	①	A					7ト4WD	
2WD X2	5ト7	H.14/1～H.14/10	LA-HE21S	K6A EPI	①	A					FF	
4WD X2	5ト7	H.14/1～H.14/10	LA-HE21S	K6A EPI	①	A					7ト4WD	