

車種名	年式	型式	管理No.
カルタス・クレセント	H. 7/ 1 ~ 現在	E-GC21S	ス・13

(注) H.10/ 6以降車はカルタスに車名変更しています。

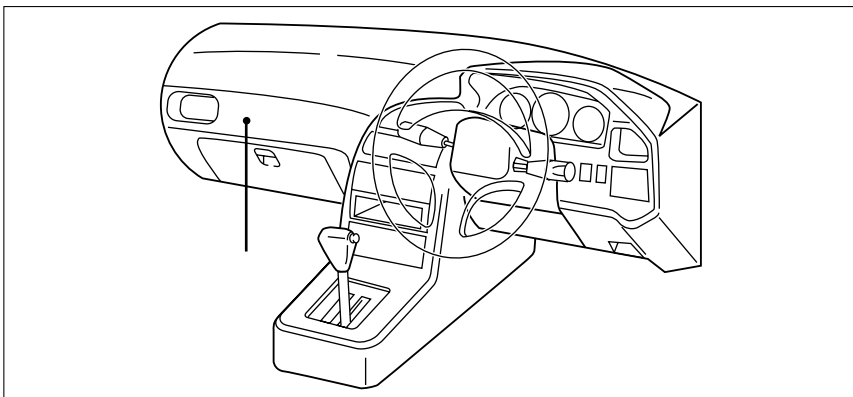
00/11 作成

ハイブリッドナビゲーション適合早見一覧 **ADDZEST**

車両型式	年式	エンジン型式	接続ユニット	難易度	備考
GF-GA11S	H.10/ 6 ~ 現在	G13B EPI	エンジンコントロールユニット	難・易	3AT車は除く
GF-GC21S,GC21W	H.10/ 6 ~ 現在	G15A EPI	エンジンコントロールユニット	難・易	
GF-GB31S,GD31S	H.10/ 6 ~ 現在	G16A EPI	エンジンコントロールユニット	難・易	
GF-GD31W	H.10/ 6 ~ 現在	G16A EPI	エンジンコントロールユニット	難・易	
GF-GC41W	H.10/ 6 ~ 現在	J18A EPI	エンジンコントロールユニット	難・易	
E-GA21S,GB21S	H. 7/ 1 ~ H. 8/ 2	G15A EPI	エンジンコントロールユニット	難・易	
E-GA11S	H. 7/ 1 ~ H.10/ 6	G13B EPI	エンジンコントロールユニット	難・易	
E-GC21S	H. 7/ 1 ~ H.10/ 6	G15A EPI	エンジンコントロールユニット	難・易	
E-GD21S	H. 7/ 1 ~ H. 8/ 2	G15A EPI	エンジンコントロールユニット	難・易	
E-GD31S	H. 8/ 2 ~ H.10/ 6	G16A EPI	エンジンコントロールユニット	難・易	
E-GB31S	H. 8/ 2 ~ H. 9/ 5	G16A EPI	エンジンコントロールユニット	難・易	
E-GC21W	H. 8/ 2 ~ H.10/ 6	G15A EPI	エンジンコントロールユニット	難・易	
E-GD31W	H. 8/ 2 ~ H.10/ 6	G16A EPI	エンジンコントロールユニット	難・易	
E-GC41W	H. 8/ 2 ~ H.10/ 6	J18A EPI	エンジンコントロールユニット	難・易	

詳しくは、本資料の最終ページの車両グレード別ハイブリッドナビゲーション適合一覧をご参照ください。

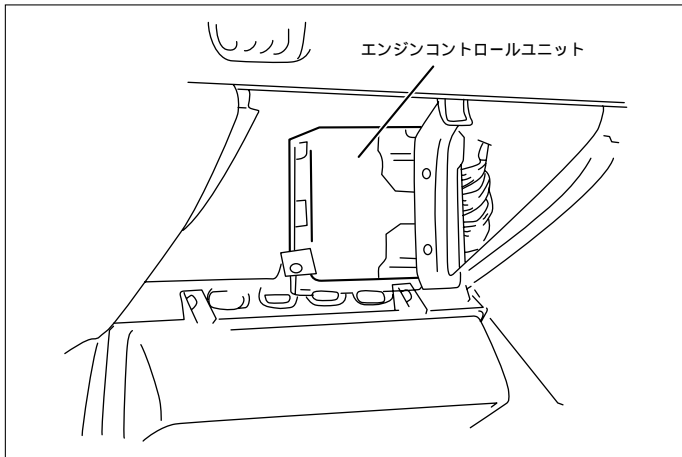
車速信号取り出しユニット位置 **ADDZEST**



エンジンコントロールユニット

スズキ

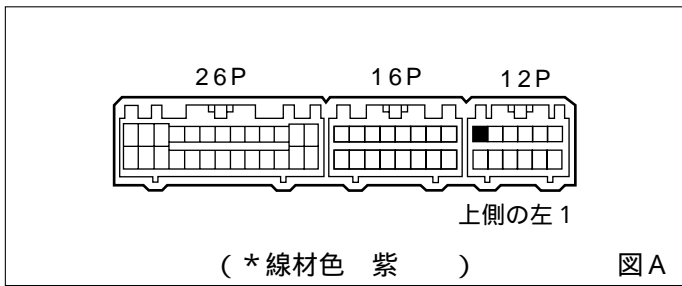
エンジンコントロールユニット



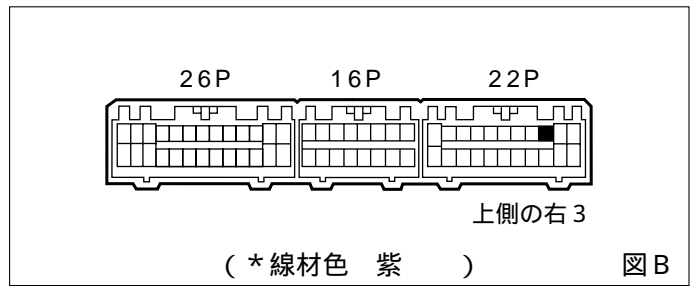
(1) グローブボックスA Assyを取外します。

車速信号用コネクター接続位置と線材色

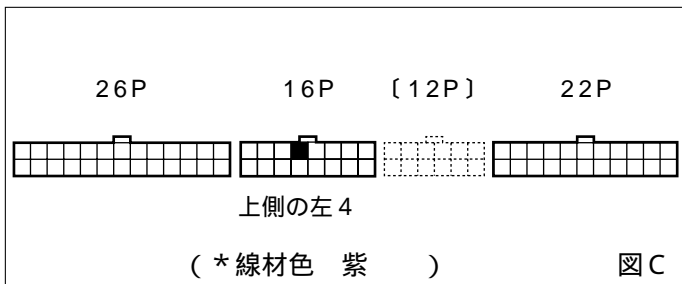
G16A EPI&G15A EPI&G13B EPI (H. 7/11~H. 9/ 5)



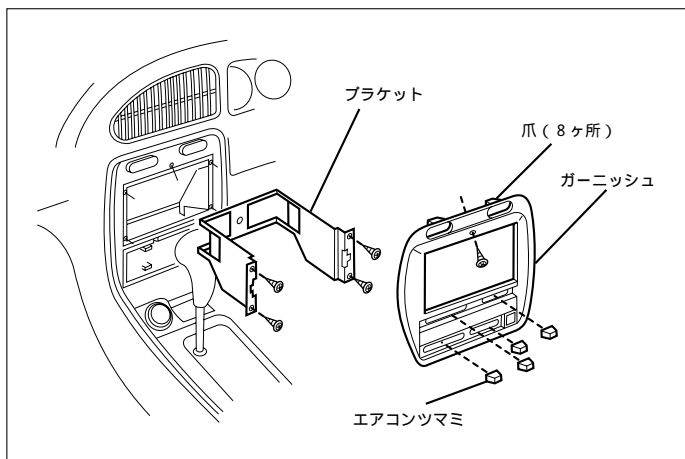
G16A EPI&G15A EPI&G13B EPI (H. 9/ 5~)
但し、3 A Tは除く



J18A EPI

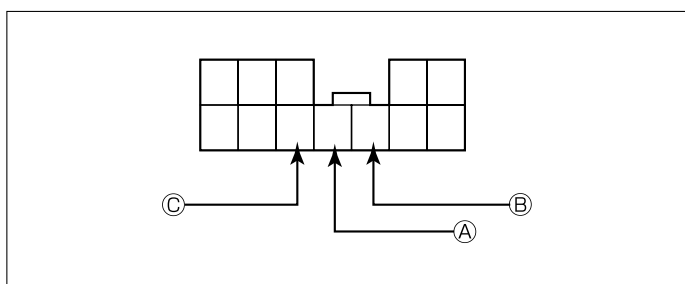


線材色はあくまで目安にして下さい。



- (1) エアコンレバーツマミを外します。
- (2) オーディオ取付け上部のネジ1本を外します。
- (3) エアコン、オーディオパネルを手前に引いて取外します。
- (4) ネジ4本を外し、オーディオブラケットを取外します。

オーディオカプラ

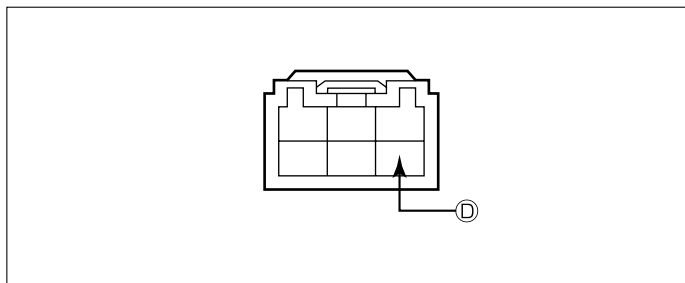


- Ⓐ : ACC 電源⊕ (* 線材色 白 - 黒)
- Ⓑ : バックアップ電源⊕ (* 線材色 白)
- Ⓒ : イルミ電源⊕ (* 線材色 赤 - 黄)

バック信号接続要領

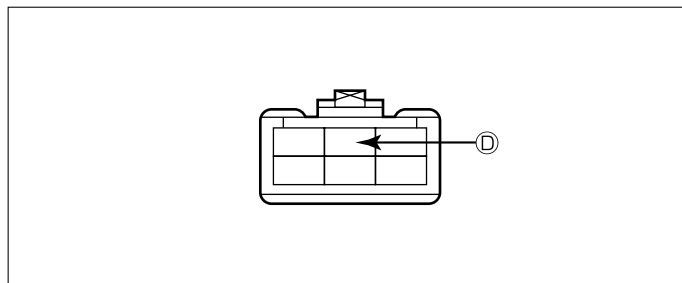
リアコンビネーションランプ

3ドア, 4ドア



- Ⓓ : バックランプ電源⊕ (* 線材色 赤 - 白)

ワゴン



- Ⓓ : バックランプ電源⊕ (* 線材色 赤 - 白)

メーカー	車名 SUZUKI グレード	年式	車輦型式	I/V型式	車速信号1		車速信号2		車速信号3		駆動方式	備考
					エンジンコントロール							
					位置	形状	位置	形状	位置	形状		
2WD 1300 FS	3ドアハッチバック	H. 10/ 6 ~	GF-GA11S	G13B EPI		B					FF	3AT車は除く
4WD 1600 FS-4	3ドアハッチバック	H. 10/ 6 ~	GF-GB31S	G16A EPI		B					7MT/4WD	3AT車は除く
2WD 1500 FS	4ドアセダン	H. 10/ 6 ~	GF-GC21S	G15A EPI		B					FF	3AT車は除く
4WD 1600 FS-4	4ドアセダン	H. 10/ 6 ~	GF-GD31S	G16A EPI		B					7MT/4WD	3AT車は除く
1500 X	4ドアセダン	H. 9/ 5 ~ H. 10/ 6	E-GC21S	G15A EPI		B					FF	
1500 Fレジャー	4ドアセダン	H. 9/ 5 ~ H. 10/ 6	E-GC21S	G15A EPI		B (MT)					FF	MT車のみ可
1600 CS-4	4ドアセダン	H. 9/ 5 ~ H. 10/ 6	E-GD31S	G16A EPI		B					7MT/4WD	
1300 G	3ドアハッチバック	H. 9/ 5 ~ H. 10/ 6	E-GA11S	G13B EPI		B					FF	
1300 Fレジャー	3ドアハッチバック	H. 9/ 5 ~ H. 10/ 6	E-GA11S	G13B EPI		B (MT)					FF	MT車のみ可
1600 CS-4	3ドアハッチバック	H. 9/ 5 ~ H. 10/ 6	E-GD31S	G16A EPI		B					7MT/4WD	
1500 X	4ドアセダン	H. 8/ 2 ~ H. 9/ 5	E-GC21S	G15A EPI		A					FF	
1500 CX ^レ シャ	4ドアセダン	H. 8/ 2 ~ H. 9/ 5	E-GC21S	G15A EPI		A					FF	
1600 CS-4	4ドアセダン	H. 8/ 2 ~ H. 9/ 5	E-GD31S	G16A EPI		A					7MT/4WD	
1300 G	3ドアハッチバック	H. 8/ 2 ~ H. 9/ 5	E-GA11S	G13B EPI		A (MT)					FF	MT車のみ可
1300 CX ^レ シャ	3ドアハッチバック	H. 8/ 2 ~ H. 9/ 5	E-GA11S	G13B EPI		A (MT)					FF	MT車のみ可
1500 CS-4	3ドアハッチバック	H. 8/ 2 ~ H. 9/ 5	E-GB31S	G16A EPI		A					7MT/4WD	
1500 X	4ドアセダン	H. 7/ 1 ~ H. 8/ 2	E-GC21S	G15A EPI		A					FF	
1500 G	4ドアセダン	H. 7/ 1 ~ H. 8/ 2	E-GC21S	G15A EPI		A					FF	
1500 C	4ドアセダン	H. 7/ 1 ~ H. 8/ 2	E-GC21S	G15A EPI		A					FF	
1500 A	4ドアセダン	H. 7/ 1 ~ H. 8/ 2	E-GC21S	G15A EPI		A					FF	
1500 S	4ドアセダン	H. 7/ 1 ~ H. 8/ 2	E-GC21S	G15A EPI		A					FF	
1500 S-4	4ドアセダン	H. 7/ 1 ~ H. 8/ 2	E-GD21S	G15A EPI		A					7MT/4WD	
1500 X	3ドアハッチバック	H. 7/ 1 ~ H. 8/ 2	E-GA21S	G15A EPI		A					FF	
1300 G	3ドアハッチバック	H. 7/ 1 ~ H. 8/ 2	E-GA11S	G13B EPI		A					FF	
1300 C	3ドアハッチバック	H. 7/ 1 ~ H. 8/ 2	E-GA11S	G13B EPI		A					FF	
1300 A	3ドアハッチバック	H. 7/ 1 ~ H. 8/ 2	E-GA11S	G13B EPI		A					FF	
1500 S	3ドアハッチバック	H. 7/ 1 ~ H. 8/ 2	E-GA21S	G15A EPI		A					FF	
1500 S-4	3ドアハッチバック	H. 7/ 1 ~ H. 8/ 2	E-GB21S	G15A EPI		A					7MT/4WD	

メーカー	車名 SUZUKI グレード	年式	車輦型式	I/V型式	車速信号1		車速信号2		車速信号3		駆動方式	備考
					エンジンコントロール							
					位置	形状	位置	形状	位置	形状		
2WD TZ	5ドアワゴン	H. 10/ 6 ~	GF-GC41W	J18A EPI		C					FF	3AT車は除く
2WD TS	5ドアワゴン	H. 10/ 6 ~	GF-GC21W	G15A EPI		B					FF	
2WD TR	5ドアワゴン	H. 10/ 6 ~	GF-GC21W	G15A EPI		B					FF	
4WD TR-4	5ドアワゴン	H. 10/ 6 ~	GF-GD31W	G16A EPI		B					7MT/4WD	
2WD 1800DOHC 1700	5ドアワゴン	H. 9/ 5 ~ H. 10/ 6	E-GC41W	J18A EPI		C					FF	
2WD 1800DOHC XT	5ドアワゴン	H. 9/ 5 ~ H. 10/ 6	E-GC41W	J18A EPI		C					FF	
2WD 1500DOHC T V16 ^レ ター	5ドアワゴン	H. 9/ 5 ~ H. 10/ 6	E-GC21W	G15A EPI		B					FF	
2WD 1500DOHC T	5ドアワゴン	H. 9/ 5 ~ H. 10/ 6	E-GC21W	G15A EPI		B					FF	
7MT/4WD 1600SOHC T-4	5ドアワゴン	H. 9/ 5 ~ H. 10/ 6	E-GD31W	G16A EPI		B					7MT/4WD	
7MT/4WD 1600SOHC T-4 G16 ^レ ター	5ドアワゴン	H. 9/ 5 ~ H. 10/ 6	E-GD31W	G16A EPI		B					7MT/4WD	
2WD 1800DOHC GT	5ドアワゴン	H. 8/ 2 ~ H. 9/ 5	E-GC41W	J18A EPI		C					FF	
2WD 1800DOHC GT C16 ^レ ター	5ドアワゴン	H. 8/ 2 ~ H. 9/ 5	E-GC41W	J18A EPI		C					FF	
2WD 1500 SOHC T	5ドアワゴン	H. 8/ 2 ~ H. 9/ 5	E-GC21W	G15A EPI		A					FF	
7MT/4WD 1600SOHC T-4	5ドアワゴン	H. 8/ 2 ~ H. 9/ 5	E-GD31W	G16A EPI		A					7MT/4WD	
7MT/4WD 1600SOHC T-4 G16 ^レ ター	5ドアワゴン	H. 8/ 2 ~ H. 9/ 5	E-GD31W	G16A EPI		A					7MT/4WD	
7MT/4WD 1600SOHC T-4 RV16 ^レ ター	5ドアワゴン	H. 8/ 2 ~ H. 9/ 5	E-GD31W	G16A EPI		A					7MT/4WD	