

車種名	年式	型式	管理No.
フィット	H.13/ 6～現在	LA-GD1	ホ-67

04/08 作成

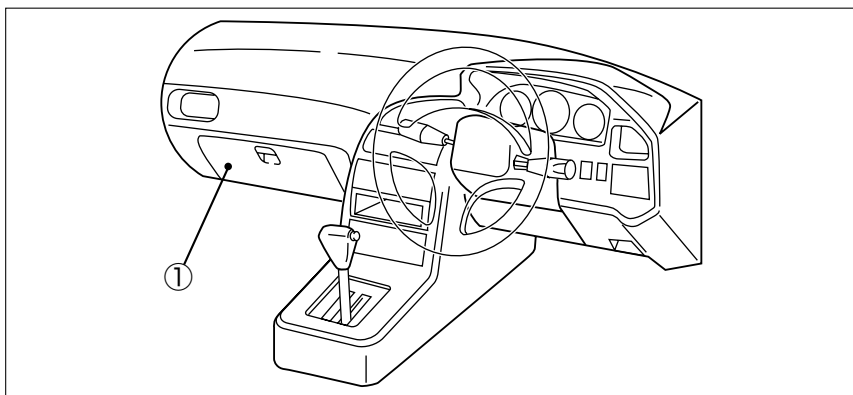
ハイブリッドナビゲーション適合早見一覧

車両型式	年式	エンジン型式	接続ユニット	難易度	備考
CBA-GD3,GD4	H.16/ 3～現在	L15A VTEC PGM-FI	エンジンコントロールユニット	難・・▶易	
DBA-GD1,GD2	H.16/ 3～現在	L13A i-DSI PGM-FI	エンジンコントロールユニット	難・・▶易	
UA-GD2	H.15/10～H.16/ 3	L13A PGM-FI	エンジンコントロールユニット	難・・▶易	
UA-GD3,GD4	H.15/10～H.16/ 3	L15A PGM-FI	エンジンコントロールユニット	難・・▶易	
UA-GD1	H.15/ 4～H.16/ 3	L13A PGM-FI	エンジンコントロールユニット	難・・▶易	
LA-GD3,GD4	H.14/ 9～H.15/10	L15A PGM-FI	エンジンコントロールユニット	難・・▶易	
LA-GD1	H.13/ 6～H.15/ 4	L13A PGM-FI	エンジンコントロールユニット	難・・▶易	
LA-GD2	H.13/ 6～H.15/10	L13A PGM-FI	エンジンコントロールユニット	難・・▶易	

ホンダ

※詳しくは、本資料の最終ページの車両グレード別ハイブリッドナビゲーション適合一覧をご参照ください。

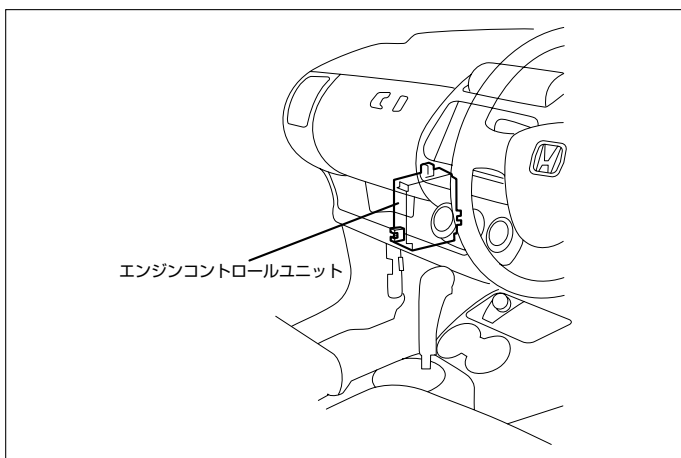
車速信号取り出しユニット位置



① エンジンコントロールユニット

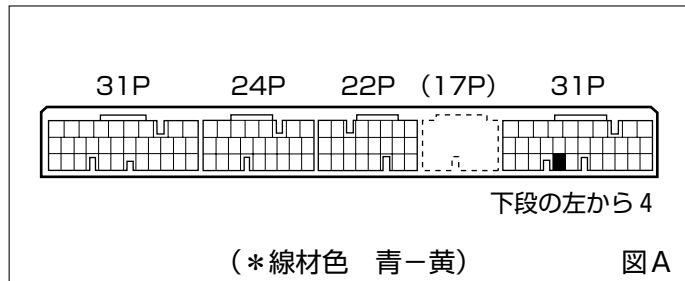
車速信号接続要領

① エンジンコントロールユニット



◆車速信号用コネクタ接続位置と線材色

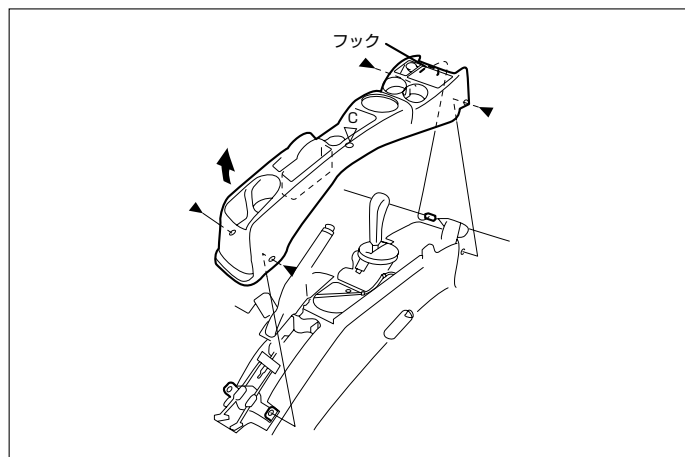
◇ L13A PGM-FI&L15A PGM-FI マルチマチック車



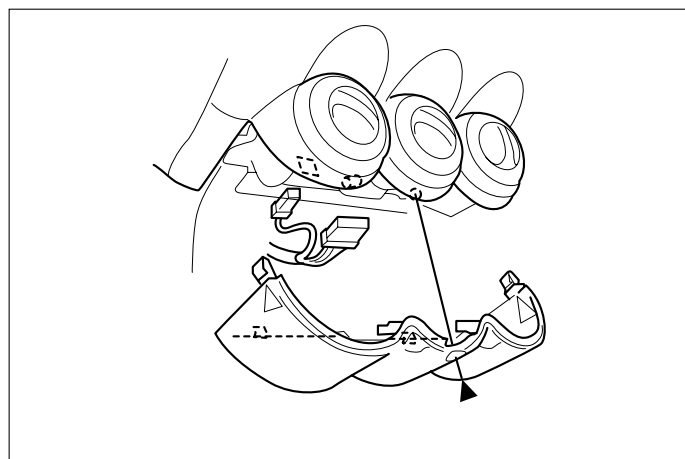
●線材色はあくまで目安にして下さい。

オーディオの取外し要領

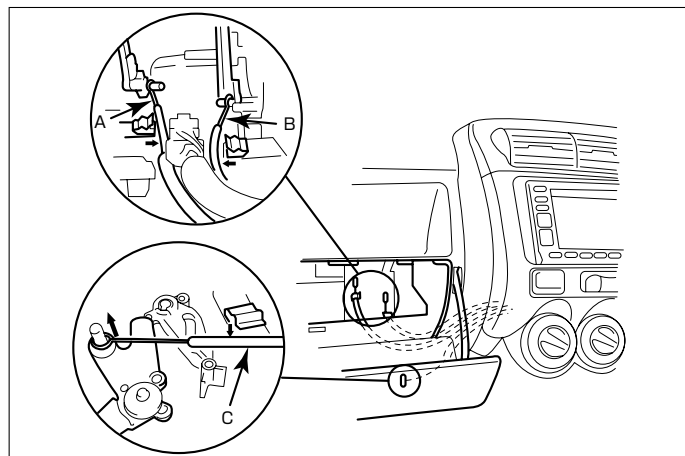
ADDZEST



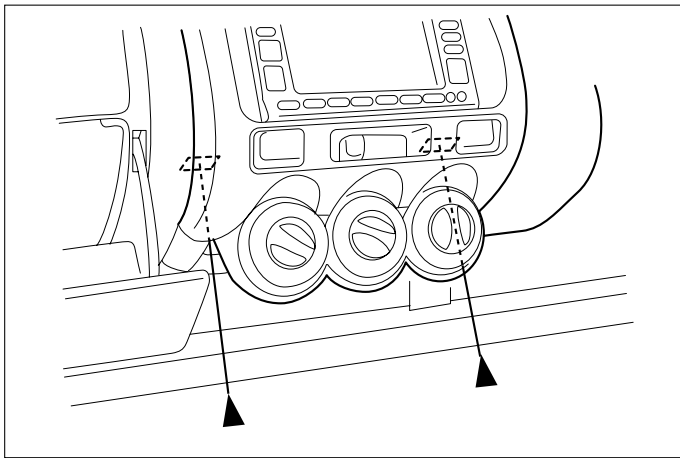
(1) センターコンソールを取外します。



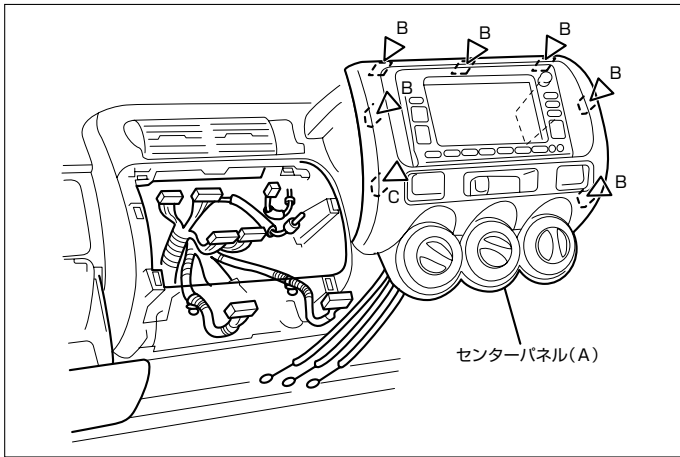
(2) センターパネルを取外します。



(3) グローブボックス開口部およびインストルメントパネル下から内
外気切換えケーブル(A)、モードケーブル(B)(マニュアルA/C)、
エアミックスケーブル(C)(マニュアルA/C)の接続を外す。

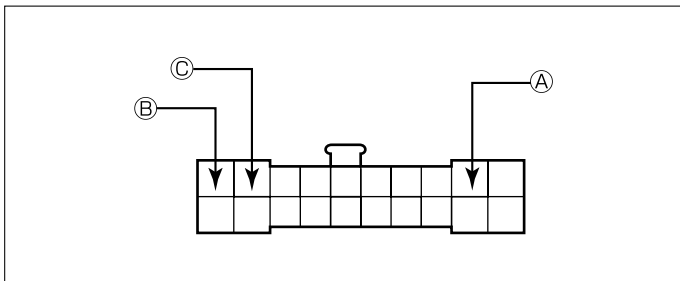


(4) センターロアカバー開口部からボルト2本を外す。



(5) センターパネル (A) を浮かせ隙間に指し入れ、手前に引き出して左右および上側のクリップ (B、C) を外し、パネルを取外します。

◆オーディオカプラ



- Ⓐ : ACC電源⊕ (*線材色 黄-赤)
- Ⓑ : バックアップ電源⊕ (*線材色 白-赤)
- Ⓒ : イルミ電源⊕ (*線材色 赤-黒)

バック信号接続要領 **ADDZEST**

◆リアコンビネーションランプ

- Ⓓ : バックランプ電源⊕ (*線材色 緑-黒)

メーカー	車名	年式	車輛型式	エンジン型式	車速信号1		車速信号2		車速信号3		駆動方式	備考		
					エンジンコントロール		位置	形状	位置	形状			位置	形状
					位置	形状								
HONDA	フィット(GD1)				①	A								
グレード	車輛タイプ													
FF 1.5T	5ト7	H. 16 / 2 ~	CBA-GD3	L15A VTEC PGM-FI	①	A					FF			
4WD 1.5T	5ト7	H. 16 / 2 ~	CBA-GD4	L15A VTEC PGM-FI	①	A					リア4x4AWD			
FF TYPE W	5ト7	H. 16 / 2 ~	DBA-GD1	L13A i-DSI PGM-FI	①	A					FF			
4WD TYPE W	5ト7	H. 16 / 2 ~	DBA-GD2	L13A i-DSI PGM-FI	①	A					リア4x4AWD			
FF TYPE A	5ト7	H. 16 / 2 ~	DBA-GD1	L13A i-DSI PGM-FI	①	A					FF			
4WD TYPE A	5ト7	H. 16 / 2 ~	DBA-GD2	L13A i-DSI PGM-FI	①	A					リア4x4AWD			
FF TYPE Y	5ト7	H. 16 / 2 ~	DBA-GD1	L13A i-DSI PGM-FI	①	A					FF			
4WD TYPE Y	5ト7	H. 16 / 2 ~	DBA-GD2	L13A i-DSI PGM-FI	①	A					リア4x4AWD			
FF 1.5T	5ト7	H. 15 / 10 ~ H. 16 / 2	UA-GD3	L15A PGM-FI	①	A					FF			
4WD 1.5T	5ト7	H. 15 / 10 ~ H. 16 / 2	UA-GD4	L15A PGM-FI	①	A					リア4x4AWD			
FF TYPE W	5ト7	H. 15 / 10 ~ H. 16 / 2	UA-GD1	L13A PGM-FI	①	A					FF			
4WD TYPE W	5ト7	H. 15 / 10 ~ H. 16 / 2	UA-GD2	L13A PGM-FI	①	A					リア4x4AWD			
FF TYPE A	5ト7	H. 15 / 10 ~ H. 16 / 2	UA-GD1	L13A PGM-FI	①	A					FF			
4WD TYPE A	5ト7	H. 15 / 10 ~ H. 16 / 2	UA-GD2	L13A PGM-FI	①	A					リア4x4AWD			
FF TYPE Y	5ト7	H. 15 / 10 ~ H. 16 / 2	UA-GD1	L13A PGM-FI	①	A					FF			
4WD TYPE Y	5ト7	H. 15 / 10 ~ H. 16 / 2	UA-GD2	L13A PGM-FI	①	A					リア4x4AWD			
FF TYPE W	5ト7	H. 15 / 4 ~ H. 15 / 10	UA-GD1	L13A PGM-FI	①	A					FF			
FF TYPE W	5ト7	H. 14 / 11 ~ H. 15 / 4	LA-GD1	L13A PGM-FI	①	A					FF			
4WD TYPE W	5ト7	H. 14 / 11 ~ H. 15 / 10	LA-GD2	L13A PGM-FI	①	A					リア4x4AWD			
FF TYPE A	5ト7	H. 15 / 4 ~ H. 15 / 10	UA-GD1	L13A PGM-FI	①	A					FF			
FF TYPE A	5ト7	H. 14 / 11 ~ H. 15 / 4	LA-GD1	L13A PGM-FI	①	A					FF			
4WD TYPE A	5ト7	H. 14 / 11 ~ H. 15 / 10	LA-GD2	L13A PGM-FI	①	A					リア4x4AWD			
FF TYPE Y	5ト7	H. 15 / 4 ~ H. 15 / 10	UA-GD1	L13A PGM-FI	①	A					FF			
FF TYPE Y	5ト7	H. 14 / 11 ~ H. 15 / 4	LA-GD1	L13A PGM-FI	①	A					FF			
4WD TYPE Y	5ト7	H. 14 / 11 ~ H. 15 / 10	LA-GD2	L13A PGM-FI	①	A					リア4x4AWD			
FF 1.5T	5ト7	H. 14 / 9 ~ H. 15 / 10	LA-GD3	L15A PGM-FI	①	A					FF			
4WD 1.5T	5ト7	H. 14 / 9 ~ H. 15 / 10	LA-GD4	L15A PGM-FI	①	A					リア4x4AWD			
FF TYPE W	5ト7	H. 13 / 6 ~ H. 14 / 11	LA-GD1	L13A PGM-FI	①	A					FF			
4WD TYPE W	5ト7	H. 13 / 6 ~ H. 14 / 11	LA-GD2	L13A PGM-FI	①	A					リア4x4AWD			
FF TYPE A	5ト7	H. 13 / 6 ~ H. 14 / 11	LA-GD1	L13A PGM-FI	①	A					FF			
4WD TYPE A	5ト7	H. 13 / 6 ~ H. 14 / 11	LA-GD2	L13A PGM-FI	①	A					リア4x4AWD			
FF TYPE Y	5ト7	H. 13 / 6 ~ H. 14 / 11	LA-GD1	L13A PGM-FI	①	A					FF			
4WD TYPE Y	5ト7	H. 13 / 6 ~ H. 14 / 11	LA-GD2	L13A PGM-FI	①	A					リア4x4AWD			