

車種名	年式	型式	管理No.
ビート	H. 3/ 5 ~ H. 8/ 1	E-PP1	ホ-22

00/11 作成

ハイブリッドナビゲーション適合早見一覧

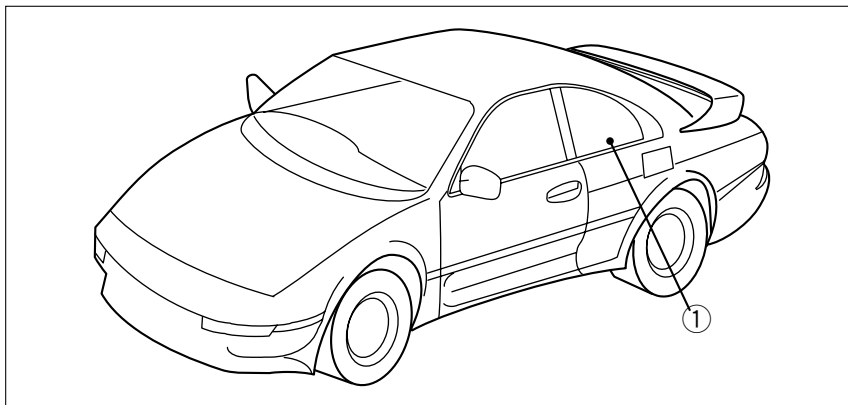
ADDZEST

車両型式	年式	エンジン型式	接続ユニット	難易度	備考
E-PP1	H. 3/ 5 ~ H. 8/ 1	E07A PGM-FI	エンジンコントロールユニット	難・易	

詳しくは、本資料の最終ページの車両グレード別ハイブリッドナビゲーション適合一覧をご参照ください。

車速信号取出しユニット位置

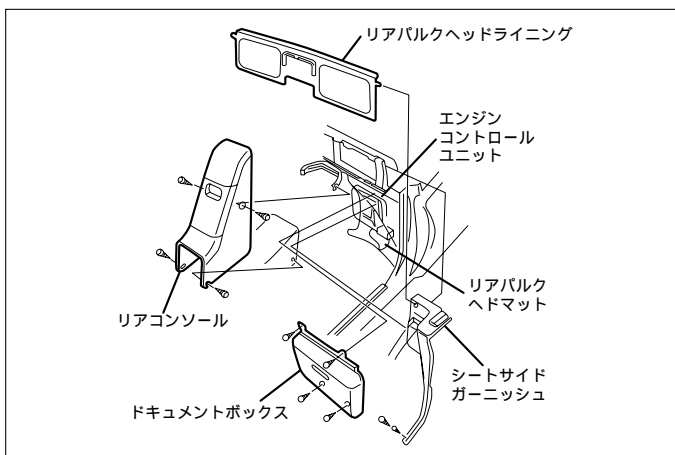
ADDZEST

エンジンコントロールユニット
(助手席後部)ホン
ダ

車速信号接続要領

ADDZEST

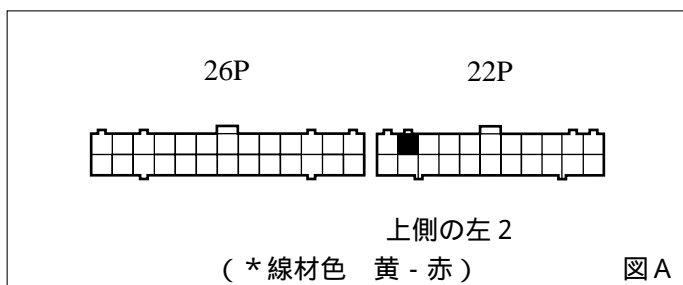
①エンジンコントロールユニット



- (1)リア・コンソールを取外します。
- (2)ドキュメントボックスを取外します。
- (3)シートサイドガーニッシュを取外します。
- (4)リアバルクヘッドライニングを取外します。
- (5)リアバルクヘッドマットを取外します。

車速信号用コネクタ-接続位置と線材色

E07 PGM-FI

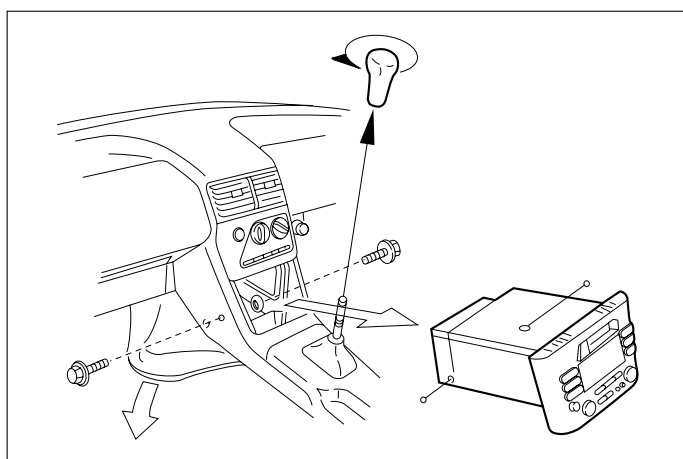


⑨ コネクタ-内に同じ線材色があります。

● 線材色はあくまで目安にして下さい。

オーディオの取外し要領

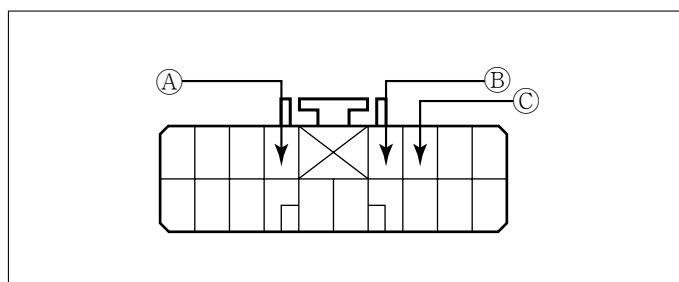
ADDZEST



(1) シフトノブを外します。

(2) コンソールのカーペットをめくり、ビス2本を外し、オーディオA ssyを取外します。

オーディオカプラ



Ⓐ : ACC電源⊕ (*線材色 黄-赤)

Ⓑ : バックアップ電源⊕ (*線材色 白-青)

Ⓒ : イルミ電源⊕ (*線材色 赤-黒)

バック信号接続要領

ADDZEST

リアコンビネーションランプ

Ⓓ : バックランプ電源⊕ (*線材色 緑-黒)

車両グレード別ハイブリッドナビゲーション適合一覧

ADDZEST

メーカー	車名	年式	車種型式	エンジン型式	車速信号1		車速信号2		車速信号3		駆動方式	備考
					エンジンコントロール	位置	形状	位置	形状	位置		
HONDA	ビ-ト(E-PP1)											
グレード	車種タイプ											
ビ-トVersion Z	2ドアコボ-チャ-ル	H. 7 / 10 - H. 8 / 1	E-PP1	E07A PGM-FI		A					RR	
ビ-ト	2ドアコボ-チャ-ル	H. 3 / 5 - H. 7 / 10	E-PP1	E07A PGM-FI		A					RR	