

Più di un navigatore: un leader



MAP790/MAP690
NAVIGAZIONE PORTATILE



DIMENSIONI COMPATTE (mm): 127,2 (L) × 82,2 (A) × 20 (P)

- **GENERALE:** • Display LCD anti-riflesso da 4,3" per visione chiarissima • Sintonizzatore RDS-TMC integrato per le informazioni sul traffico • Interfaccia Bluetooth® integrata per comunicazioni vivavoce e streaming audio (A2DP) • Modulo Sirf III GPS con ricevitore a 20 canali • CPU da 400 MHz • Flash memory da 2 GB • Slot SD per una capacità massima di 8 GB • Batteria ricaricabile agli ioni di litio • Dotato di ricerca per codice postale (gestisce codici da 5 e 8 cifre per il Regno Unito)
- **CONTENUTO DELLA CONFEZIONE:** adattatore CA, caricatore per auto, cavo USB, kit montaggio anti-vibrazioni, antenna TMC, Stylus Pen, DVD di backup, guida introduttiva
- **NAVIGAZIONE:** • Modalità di visualizzazione 3D a 360° per: mappe città 3D, riferimenti 3D, terreno 3D • Modalità semplice/Modalità avanzata • Informazioni gratuite sul traffico TMC • Informazioni sulle indicazioni stradali • Indicatore di corsia • Nomi di città e strade vocali • Ricco database POI • Computer di viaggio • Informazioni sui limiti di velocità • Avviso rilevatore di velocità • Lingue del programma di navigazione: 32 • Lingue guida vocale: 38 • Lingue voci TTS: 11

* L'avviso di rilevatori di velocità può essere vietato in alcuni paesi. *Le informazioni 3D non sono disponibili ovunque. *Solo 18 lingue disponibili per il menu di impostazione e Bluetooth. *Le informazioni sul traffico non sono disponibili in tutti i paesi.



Il supporto si installa in pochi secondi, con una grande ventosa che si fissa sul cruscotto. Può essere posizionato praticamente su qualsiasi marca di automobile (disco cruscotto opzionale).

Appreziate musica, immagini e video grazie a una scheda di memoria SD/SDHC e a una mini porta USB.



NAVIGAZIONE



INTRATTENIMENTO



COMUNICAZIONE

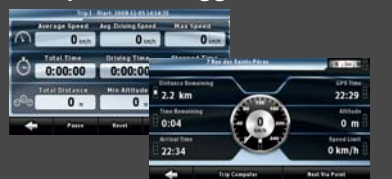
● Menu di navigazione



Strade, intersezioni e ponti con elevazioni

* Immagine di un ponte con ombra sottostante

● Computer di viaggio



● Riconoscimento di testo



Mentre le strade vengono visualizzate sullo schermo, la guida vocale ve ne comunicherà il nome. Il sistema sarà inoltre in grado di dirvi la direzione da prendere, e ad esempio, se vi metteste alla guida a Parigi, sentireste "... Tra 100 m, svoltate a sinistra in rue Washington..."

● Lettore film



Approfittate della disponibilità di un cinema da portare con voi ovunque grazie al popolare formato per film salvato su schede MMC o SD con capacità massima di 8 GB.

● Lettore musicale



Trasformate in un istante il vostro sistema di navigazione MAP in un comodo lettore musicale compatibile con MP3/WMA dotato di schermo a sfioramento.

● Browser foto



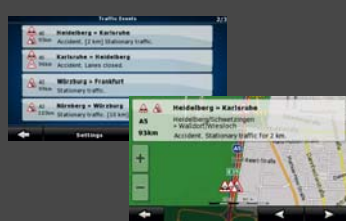
Create il vostro album fotografico personale e condividetelo con gli amici ovunque andiate.

● Bluetooth®



L'avanzata funzionalità Bluetooth integrata vi consente di sfruttare al massimo il modello MAP790/MAP690. Una guida sicura non richiede compromessi con una potente comunicazione. Gestione della rubrica telefonica • Messaggio POP per SMS in arrivo • Streaming audio (A2DP) • Audio Video Remote Control Profile (AVRCP)

● RDS-TMC



Ricezione informazioni sul traffico in tempo reale tramite il ricevitore TMC integrato. Il modello MAP790/MAP690 può ricevere informazioni gratuite sul traffico (TMC). Per tenervi sempre informati ogniqualvolta vengano trasmessi nuovi bollettini.

* Le informazioni gratuite sul traffico non sono disponibili in tutti i Paesi.

Vista 3D realistica a 360°



Edifici 3D



Riferimenti 3D

Istruzioni chiare e pratiche favoriscono la guida sicura. Ecco perché Clarion ritiene così importante offrire grafica di elevata qualità nei propri sistemi di navigazione, fornendo la guida con viste delle mappe dettagliate e realistiche. Molte città sono rappresentate con edifici, riferimenti e monumenti in 3D, mostrati in grande dettaglio nella loro forma effettiva.

Modello terreno 3D



Vista topografica



Modello terreno 3D

Durante la guida, colline e montagne vengono riportate in formato 3D, per rappresentare al meglio l'ambiente di guida reale. I dati relativi ai riferimenti 3D sono integrati fluidamente nella renderizzazione grafica in modalità 3D e non ostacolano la visualizzazione di POI ed altre informazioni utili.

Indicatore di corsia e segnali stradali in autostrada



Indicatore di corsia



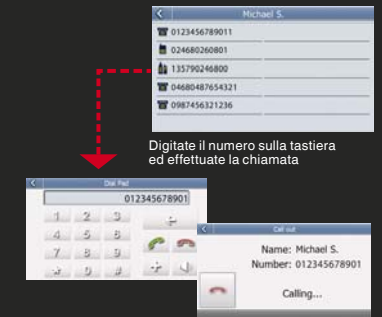
Segnali stradali

Il sistema mostra quali corsie consentono di uscire e quali di continuare dritti. Tutte le corsie sullo stesso segmento di strada sono renderizzate, con la corsia da prendere evidenziata. In autostrada, queste informazioni sono ancora migliori con una chiara rappresentazione dei segnali stradali effettivi sulla strada.



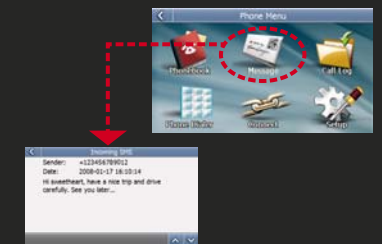
Effettuate una chiamata dallo schermo a sfioramento

Basta sfiorare il nome sulla schermata della rubrica per effettuare la chiamata. Se per lo stesso contatto sono presenti più numeri, avete la possibilità di selezionare quello richiesto. E, ovviamente, il numero da chiamare può essere anche digitato manualmente.



Digitate il numero sulla tastiera ed effettuate la chiamata

SMS (Short Message Service)



Per i messaggi SMS in entrata viene visualizzato un avviso ed avete la possibilità di salvare i documenti scaricati in un apposito file. I messaggi possono essere importati automaticamente subito dopo il collegamento oppure manualmente.

COPERTURA MAPPE

MAP790 con dati mappa pre-installati per 44 paesi. La soluzione completa per tutta Europa.

Albania, Andorra, Austria, Belgio, Bielorussia, Bosnia-Erzegovina, Bulgaria, Croazia, Danimarca, Estonia, Finlandia, Francia, Germania, Gibilterra, Grecia, Irlanda, Italia, Lettonia, Liechtenstein, Lituania, Lussemburgo, Macedonia, Malta, Moldavia, Monaco, Montenegro, Norvegia, Paesi Bassi, Polonia, Portogallo, Regno Unito, Rep. Ceca, Rep. Slovacca, Romania, San Marino, Serbia, Slovenia, Spagna, Svezia, Svizzera, Turchia, Ucraina, Ungheria, Vaticano

MAP690 e scheda SD con dati mappa. Il modo flessibile per navigare.

MAP690EEU	MAP690RUS	MAP690TRK
Il pacchetto Europa dell'Est contiene MAP690 + SD690EEU	Il pacchetto Russia contiene MAP690 + SD690RUS	Il pacchetto camion contiene MAP690 + SD690TRK
<ul style="list-style-type: none"> • Mappe TeleAtlas e provider dati mappa locale per una copertura più dettagliata • Ricco database POI • Riferimenti 3D e stazioni di rifornimento • Mappe città 3D (solo Ungheria) • Percorsi di attraversamento delle frontiere nell'Europa dell'Est • Principali reti stradali per l'Europa Occidentale 	<ul style="list-style-type: none"> • Copertura TeleAtlas aggiornata per la Russia • Riferimenti 3D • Stazioni di rifornimento 3D • Indicatore di corsia 	<ul style="list-style-type: none"> • Il software supporta le specifiche del veicolo (altezza, peso, lunghezza, merci pericolose) • Il calcolo dei percorsi rispetta i vincoli fisici e legali per i camion • Punti di interesse specifici per camion

● ACCESSORI DI NAVIGAZIONE PORTATILI

<p>CMK002 Staffa di montaggio antivibrazione completa di connettore disco auto-adesivo MAP790, 690, 780, 680, 770, 670, 370, 560, 360</p>	<p>PBK431 Presse PND per CMK002 Per MAP790, 690</p>	<p>PNC432 Custodia di protezione Per MAP790, 690</p>	<p>PCC001 Caricabatterie per auto Per MAP790, 690, 780, 680, 770, 670, 370, 560, 360</p>	<p>GPA001 Antenna GPS esterna Per MAP790, 690, 780, 680, 770, 670, 370, 560, 360</p>	<p>BKE502 Custodia di protezione impermeabile Per MAP780, 680</p>
<p>PBK430 Presse PND per CMK002 Per MAP780, 680, 770, 670</p>	<p>PBK350 Presse PND per CMK002 Per MAP560, 370, 360</p>	<p>PNC431 Custodia di protezione Per MAP780, 680, 770, 670</p>	<p>FM9 Ricevitore TMC esterno Per MAP560, 370, 360</p>	<p>AGGIORNAMENTI MAPPE NAVIGAZIONE Per informazioni sugli aggiornamenti delle mappe più recenti, si rimanda al nostro sito Web.</p>	
<p>BMK001 Kit di montaggio per bicicletta Per MAP780, 680, 770, 670, 370, 560, 360</p>					