

Plus qu'un navigateur : un guide



MAP790/MAP690
NAVIGATION PORTABLE



FORMAT COMPACT (mm) : 127,2 (L) x 82,2 (H) x 20 (P)

- **DESCRIPTION** : • LCD haute définition 4,3" anti-reflet • Tuner RDS-TMC intégré pour infos trafic • Interface Bluetooth® intégrée Mains libres et streaming audio (A2DP) • Module GPS Sirf III avec récepteur 20 canaux • Processeur 400 MHz • Mémoire flash 2 GB • Lecteur carte SD jusqu'à 8 GB • Batterie lithium ion rechargeable • Doté de la recherche par code postal (codes à 5 et 8 chiffres pour le R-U)
- **CONTENU DE L'EMBALLAGE** : Adaptateur secteur, Chargeur de voiture, Câble USB, Kit de fixation anti-vibrations, Antenne TMC, Stylet, DVD de sauvegarde, Guide de démarrage rapide
- **NAVIGATION** : • Mode d'affichage 3D à 360° : Plans de ville 3D, Sites 3D, Terrain 3D • Mode simple ou avancé • Infos trafic TMC gratuites • Panneaux indicateurs • Indicateur de voie • Annonce vocale des noms de rue et de ville • Base de données complète de POI • Ordinateur de bord • Limitations de vitesse • Compatible avertisseur de radar • Langues du programme de navigation : 32 • Langues du guidage vocal : 38 • Langues de la voix TTS : 11

* L'avertisseur de radar peut être interdit dans certains pays. * Les informations 3D ne sont pas disponibles partout. * 18 langues disponibles pour les menus Réglage et Bluetooth. * Les infos trafic gratuites ne sont pas disponibles dans tous les pays.



Le socle s'installe en quelques secondes, grâce à la ventouse qui se fixe fermement sur la planche de bord. Compatible avec toutes les marques de voiture (le disque de tableau de bord est optionnel).

Profitez de votre musique, de vos photos et de vos vidéos grâce au lecteur de carte mémoire SD/SDHC et au port mini USB

NAVIGATION

● **Menu de navigation**



Routes, intersections et ponts avec élévations

* Illustration d'un pont et de son ombre

● **Ordinateur de bord**



● **Synthèse vocale**



Tandis que les rues s'affichent sur l'écran, le guidage vocal vous indique leur nom. Le système est également capable de vous indiquer la direction à prendre, ainsi, lorsque vous conduisez dans Paris, vous pouvez entendre "... À 100 m, tournez à gauche rue Washington..."

DIVERTISSEMENT

● **Lecteur vidéo**



Profitez n'importe où de la fonction cinéma grâce aux formats vidéo courants, enregistrés sur une carte MMC ou SD jusqu'à 8 Go.

● **Lecteur audio**



Transformez instantanément votre système de navigation MAP en lecteur audio portable à écran tactile compatible MP3/WMA.

● **Album photo numérique**



Créez votre propre album photo et partagez-le avec vos amis partout où vous allez.

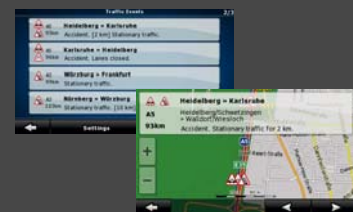
COMMUNICATION

● **Bluetooth®**



La fonction Bluetooth intégrée vous permet de profiter pleinement du MAP790/MAP690. La sécurité de conduite ne doit pas être compromise pour disposer d'une communication puissante. Gestion du répertoire du téléphone • Affichage dynamique de SMS entrant • Streaming audio (A2DP) • Profil de télécommande audio vidéo (AVRCP)

● **RDS-TMC**



Recevez des infos trafic instantanées grâce au récepteur TMC intégré. Le MAP790/MAP690 peut recevoir des informations trafic gratuites (TMC). Vous êtes toujours prévenu dès qu'un nouveau bulletin est émis.

* Les infos trafic gratuites ne sont pas disponibles dans tous les pays.

Vue réaliste 3D à 360°



Bâtiments 3D



Sites 3D

Le confort et les instructions claires favorisent la sécurité de conduite. C'est la raison pour laquelle Clarion considère qu'il est si important d'offrir des graphismes de qualité dans ses systèmes de navigation, afin que le guidage dispose de cartes détaillées et réalistes. Les bâtiments, sites et monuments de nombreuses villes sont représentés en 3D de façon très détaillée et réaliste.

Relief Modélisation du terrain



Vue topographique



Modélisation du terrain en 3D

Lorsque vous conduisez, les collines et les montagnes sont rendues en 3D pour mieux représenter l'environnement qui vous entoure. Les sites en 3D sont parfaitement intégrés dans le rendu graphique en mode 3D et ils ne gênent pas la vue des POI et des autres informations utiles.

Indicateur de voie et panneaux indicateurs sur autoroute



Indicateur de voie



Panneaux indicateurs

Le système indique les voies qui vous permettent de sortir et celles qui continuent tout droit. Toutes les voies de la même portion de route sont affichées, en plaçant en surbrillance celle que vous devez prendre. Sur autoroute, cette information est complétée par une représentation extrêmement claire des panneaux indicateurs figurant réellement sur la route.

COUVERTURE DE LA CARTE

MAP790 avec carte préinstallée de 44 pays. La solution complète pour toute l'Europe.

Albanie, Allemagne, Andorre, Autriche, Belgique, Biélorussie, Bosnie-Herzégovine, Bulgarie, Croatie, Danemark, Espagne, Estonie, Finlande, France, Gibraltar, Grèce, Hongrie, Irlande, Italie, Lettonie, Liechtenstein, Lituanie, Luxembourg, Macédoine, Moldavie, Monaco, Monténégro, Norvège, Pays-Bas, Pologne, Portugal, Rép. tchèque, Roumanie, Royaume-Uni, San Marin, Serbie, Slovaquie, Slovénie, Suède, Suisse, Turquie, Ukraine, Vatican

MAP690 et carte SD contenant la carte. La navigation flexible.

MAP690EEU	MAP690RUS	MAP690TRK
Le pack Europe orientale comprend le MAP690 + SD690EEU	Le pack Russie comprend le MAP690 + SD690RUS	Le pack Poids-lourds comprend le MAP690 + SD690TRK
<ul style="list-style-type: none"> • Cartes TeleAtlas et fournisseurs locaux de cartes pour une couverture plus détaillée • Base de données complète de POI • Stations service et sites 3D • Plans de ville 3D (Hongrie uniquement) • Itinéraires transfrontaliers en Europe orientale • Réseau routier principal d'Europe occidentale 	<ul style="list-style-type: none"> • Couverture TeleAtlas mise à jour pour la Russie • Sites 3D • Stations service 3D • Indicateur de voie 	<ul style="list-style-type: none"> • Le logiciel supporte les caractéristiques techniques des véhicules (Hauteur, Poids, Longueur, Produits dangereux) • Le calcul d'itinéraire respecte les restrictions physiques et légales propres aux poids-lourds • POI spécifiques pour poids-lourds

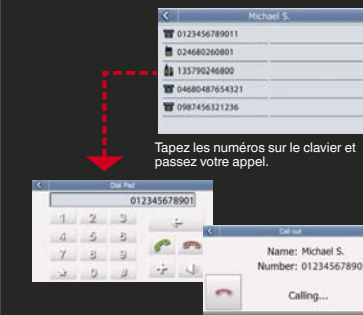
● **ACCESSOIRES**

<p>CMK002 Support de fixation anti-vibrations comprenant un connecteur à disque auto-adhésif MAP790, 690, 780, 680, 770, 670, 370, 560, 360</p>	<p>PBK431 Support PND pour CMK002 Pour MAP790, 690</p>	<p>PNC432 Coque de protection Pour MAP790, 690</p>	<p>PCC001 Chargeur de voiture Pour MAP790, 690, 780, 680, 770, 670, 370, 560, 360</p>	<p>GPA001 Antenne GPS externe Pour MAP790, 690, 780, 680, 770, 670, 370, 560, 360</p>	<p>BKE502 Coque de protection étanche Pour MAP790, 690</p>
<p>PBK430 Support PND pour CMK002 Pour MAP780, 680, 770, 670</p>	<p>PBK350 Support PND pour CMK002 Pour MAP560, 370, 360</p>	<p>PNC431 Coque de protection Pour MAP780, 680, 770, 670</p>	<p>FM9 Récepteur TMC externe Pour MAP560, 370, 360</p>	<p>MISE À JOUR DES CARTES DE NAVIGATION Vous trouverez les dernières mises à jour de cartes sur notre site Internet.</p>	
<p>PNC350 Coque de protection Pour MAP560, 370, 360</p>	<p>BMK001 Kit de fixation vélo Pour MAP780, 680, 770, 670, 370, 560, 360</p>				

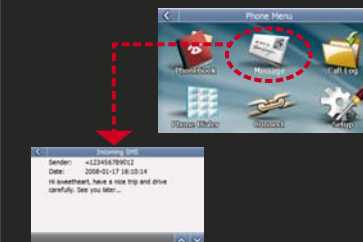


Passez un appel à partir de l'écran tactile

Touchez simplement le nom sur l'écran du répertoire pour passer l'appel. Si plusieurs numéros sont associés à un nom, vous pouvez sélectionner celui que vous souhaitez appeler. Vous pouvez aussi taper le numéro manuellement.



SMS (Short Message Service)



Une alerte dynamique vous prévient de l'arrivée d'un SMS. Vous pouvez sauvegarder les documents téléchargés dans un fichier désigné. Les messages peuvent être importés automatiquement juste après la connexion ou manuellement.

NOMADE

NOMADE