

# MULTIMEDIA

## Straßen beherrschen, Vergnügen maximieren.

Das Multimedia-Angebot von Clarion umfasst flexible Fahrzeug-Navigationslösungen, die durch umfangreiche Audio-Video-Funktionen ergänzt werden, so dass der Weg zum Ziel sowohl effizient als auch unterhaltsam wird.

Durch Internetzugang entsteht eine nahtlose Daten- und Unterhaltungsumgebung für unterwegs. Erleben Sie die nächste Ebene des digitalen Fahrerlebnisses.

**Audio** Exzellenter Klang

**Video** Außergewöhnliche Unterhaltung

**Navigation** Hochwertige Navigation

**Internet** Nahtlose Umgebung

### Größere Auswahl für Ihr persönliches Bedürfnis

Von hochwertiger Fahrzeugnavigation über AV-/Navigationsgeräte bis hin zu unterhaltungsorientierten Multimedia-Stationen offeriert Clarion ein umfangreiches Angebot, das die einzigartigen Bedürfnisse Ihres mobilen Lebensstils erfüllt.

	Navigation			Multimedia-Station			Mobiles Internet-Navigationsgerät
	NX509E	MAX983HD	MAP790/690TRK	VX709E	VZ709E	VZ509E	ClarionMIND
Navigation	Integrierter 4-GB-Flash-Speicher	Integrierte 40-GB-Festplatte	Integrierter 2-GB-Speicher	Optionales Navigationsgerät NP509E erforderlich	Optionales Navigationsgerät NP509E erforderlich	Optionales Navigationsgerät NP509E erforderlich	Integrierter 4-GB-Flash-Speicher Integrierter 8-GB-Flash-Speicher (nur 3G-Modell)
SD-Karte	Kartenaktualisierungen	Musik und PC-Programm „Clarion NAVI-Manager“	Filme, Musik und Bilder	—	—	—	Filme, Musik und Bilder
iPod	Über USB *	(Mit optionalem CCA692)	—	Über USB *	Über USB *	Über USB *	—
USB-Speicher	USB-Anschluss auf der Rückseite	—	—	USB-Anschluss auf der Rückseite	USB-Anschluss auf der Rückseite	USB-Anschluss auf der Rückseite	2 USB-Anschlüsse (Standard/Mini)
Bluetooth®	Über optionales BLT373	Über optionales BLT583	Integriertes Bluetooth	Integriertes Bluetooth	Integriertes Bluetooth	Über optionales BLT373	Integriertes Bluetooth
AUX-Eingang	•	•	—	•	•	•	—
Rückfahrkamera	•	•	—	•	•	•	—
OEM-Lenkradfernbedienung	•	•	—	•	•	•	—

\* Zur Wiedergabe von Videos ist das optionale Kabel CCA723 notwendig (bitte beachten Sie die Kompatibilitätslisten auf unserer Homepage).

## Design

Einfach und doch raffiniert – das neue Design von Clarion minimiert die Anzahl der Tasten und verfügt über eine grafische Benutzerschnittstelle mit optimal angeordneten Bildschirmsteuerelementen. Die Tasten sind dadurch größer und ergonomischer, während auf dem Bildschirm die notwendigen Informationen angezeigt werden – klar, intuitiv und stilischer.

## Navigation

Die Fahrzeugnavigations-Produktpalette von Clarion enthält alles – angefangen bei Blackbox-Navigationsgeräten und tragbaren Navigationsgeräten bis hin zu All-in-one-AV-/Navigationssystemen. Durch die neue Navigations-Engine und Karten auf 2-GB- bzw. 4-GB-Flash-Speichern werden Performance und Bequemlichkeit perfekt ausbalanciert.

## Unterhaltung

Halten Sie Ihr Publikum bei Laune. Bestimmte, ausgewählte Modelle verfügen über Video-Ausgänge für das 2-Zonen-Entertainment, so dass die Passagiere auf den Vordersitzen und der Rückbank während der Fahrt unterschiedliche Inhalte ansehen können. Durch die Unterstützung der Wiedergabe von DivX® können Sie eine noch größere Vielfalt an komprimierten Videos wie z. B. Filme genießen.

## Klang

Formen Sie den Klang, so dass er Ihren Vorlieben und der Umgebung entspricht. Mit Clarion erhalten Sie großartige Audio-Funktionen wie parametrische 3-Band-Equalizer von Beat EQ, BBE® MP zur Verbesserung des Klangs von komprimierten digitalen Audio-Dateien und Magna Bass EX zur Verstärkung der ultratiefen Frequenzen, wodurch ein klanghaltigerer, substanziellerer Ton erzielt wird – und das ist erst der Anfang.

## Konnektivität

Die Musik, die Sie mögen und mit sich herumtragen, kann nahtlos in Ihr Fahrzeug integriert werden. Durch die iPod-Anschlussmöglichkeiten erhalten Sie vollständige Kontrolle und Zugriff auf alle Suchfunktionen. Mit dem USB- und AUX-Anschluss können Sie auf Musik auf tragbaren externen Geräten zugreifen und Ihre komplette Musiksammlung auf lange Fahrten mitnehmen.

## Internet

ClarionMIND ist ein fahrzeugscompatibles Gerät der nächsten Generation, das GPS-Navigation mit internetbasierter Unterhaltung verbindet. Es ermöglicht einen völlig neuen Eingabestil, bei dem die Navigationsziele direkt aus Google Maps importiert werden können. Die Wi-Fi-, 3G- und Bluetooth®-Anschlussmöglichkeiten werden mit einer Touchpanel-Benutzerschnittstelle kombiniert, um eine nahtlose Unterhaltungs- und Infotainment-Umgebung zu erschaffen.



# Immer dabei. Navigation und Internet für Ihr Leben.

ClarionMiND ist eine absolut neue Art mobiler Internetgeräte, die von dem Fahrzeug-Audio- und Navigationsexperten Clarion geschaffen wurde. Als Gerät der nächsten Generation für Navigation und internetbasierender Unterhaltung ermöglicht es zusammen mit einem Mobiltelefon, das über Wi-Fi und Bluetooth verfügt, oder mit einem 3G-Kommunikationsgerät GPS-Navigation und Internetzugang. Mit dem integrierten Webbrowser kann das Internet jederzeit und überall ohne Einschränkungen genutzt werden. ClarionMiND verfügt über eine revolutionäre Schnittstelle, mit der Sie mit einfachen Berührungen durch die echte Welt und die virtuelle Welt navigieren können. Die Möglichkeiten von ClarionMiND sind grenzenlos.

**Das Gehirn des ClarionMiND: der leistungsstarke Atom™-Prozessor von Intel®**  
Das Herzstück des ClarionMiND bildet der kleinste Intel-Prozessor – Intel® Atom™, der mit atemberaubenden 47 Millionen Transistoren bestückt ist. Trotz seiner Winzigkeit ist er stark genug, um das volle Spektrum von Internet-Diensten und vielen nützlichen Anwendungen verarbeiten zu können.



ClarionMiND



Wer behauptet, Sie könnten nicht das Beste aus allen Welten besitzen? Jetzt ist alles möglich – mit einem Gerät, das alle wichtigen Medienprogramme enthält und das Sie einfach mitnehmen können. Egal, ob Internet, Navigation, Musik, Videos, Fotos oder Dateiverwaltung – Ihr ClarionMiND ist für Sie da. Überall. Ihre Welt ist gerade gewachsen – mit Ihrem ClarionMiND. Der Traum von einem supermobilen Multimediagerät ist jetzt Realität.

## ALL-IN-ONE-GERÄT

### Navigation

- Ausgewachsenes Navigationssystem
- Europakarten enthalten (42 Länder)
- Google-basierte POI-Suche

### Kommunikation

- E-Mail
- Voller Internetzugang
- Virtuelle Tastatur

### Unterhaltung

- Direkter Zugriff auf YouTube
- RealPlayer für Audio & Video
- Foto-Anzeigeprogramm



### Mobil

- Leistungsstark und kompakt
- Leicht
- Kontrastreicher WVGA-Bildschirm

### Mein Leben

- Direkter Zugriff auf MySpace
- Wetterdaten
- Newsreader

### Digitales Fernsehen

- Genießen Sie frei empfangbares Fernsehen mit der DVB-T-Technologie.

## Anschluss ans Leben

Für den heutigen Lebensstil ist meist häufiger Kontakt mit Kollegen, Freunden und Verwandten notwendig. Alle teilen Informationen mit, nicht nur für den geschäftlichen Gebrauch, sondern auch persönliche Daten wie Fotos, Links zu persönlichen Webseiten und zu anderen Community-Netzwerken. ClarionMiND öffnet dieser neuen Lebensart Tür und Tor – hier haben Sie jederzeit Anschluss. Mit Hilfe von Mobiltelefonen, die Wi-Fi und Bluetooth unterstützen, oder mit 3G-Modulen verbindet ClarionMiND Sie mit der umliegenden Welt, Tag und Nacht, zu Hause oder im Ausland.



Sie haben die Wahl, wie Sie Ihre digitale Welt betreten.



Schwarz (NR1EB/NH1EB)

### NR1E

Mit dem NR1E (Standard-Modell) haben Sie Wi-Fi-Empfang, wenn Sie sich in einem Hotspot-Bereich befinden.



Weiß (NR1EW/NH1EW)

### NH1E (3G-Modell)

Das NH1E (Premium-Modell) verfügt über ein integriertes 3G-Modul, mit dem Sie dauerhaften Internetzugang haben.



Rot (NR1ER/NH1ER)

## Umfassendes Internet-Erlebnis



### Browser

Mit dem Webbrowser auf Firefox-Basis können Sie durch das Web surfen. Finden Sie im Internet die Adressen, wohin Sie wollen – z. B. Restaurants, Veranstaltungsorte oder Geschäfte.



Voll funktionsfähiger Internet-Browser

### YouTube

Mit dem YouTube-Symbol auf dem Hauptbildschirm haben Sie mit einem Fingerzeig Zugriff auf eine der beliebtesten Webseiten der Welt, ohne dass Sie den Webbrowser öffnen müssen. Jetzt können Sie Videos mit dem leicht bedienbaren und gut sichtbaren YouTube-Portal sowohl zu Hause als auch unterwegs genießen.



YouTube

### E-Mail

Mit der virtuellen Tastatur können Sie E-Mails schnell und sicher jederzeit und überall empfangen und versenden – wie zu Hause oder im Büro.

### MySpace

Über das MySpace-Symbol können Sie direkt auf dieses soziale Netzwerk zugreifen. Sie können jederzeit Nachrichten von Freunden empfangen und ihre Statusnachricht aktualisieren, wodurch Sie immer mit Ihren Freunden in Kontakt bleiben.



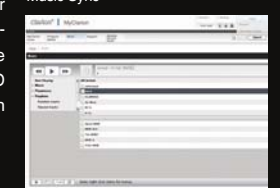
MySpace

### Music Sync

Die Music-Sync-Funktion von Clarion ist die bequemste Art, von überall auf der Welt auf Ihre Musiksammlung zuzugreifen. Mit diesem Audio-Streaming- und Download-Programm können Sie Ihre Lieblingsalben zur späteren Verwendung auf einem externen Remote-Server – dem Music Locker ClarionMiND Edition – speichern. Mit diesem internetbasierten Musikverwaltungs-Player können Sie Wiedergabelisten per Streaming auf das ClarionMiND übertragen oder Alben auf SSD-/microSD-Karten bzw. USB-Speichern speichern.



Music Sync



Music Locker ClarionMiND Edition

<http://my.clarion.com>

Benutzer-Portal

Aktualisierungen, Software und mehr unter „MyClarion“.



Eine der besten Funktionen von ClarionMiND: Sie können seine Fähigkeiten kontinuierlich aktualisieren und erweitern. Gehen Sie einfach im Internet auf die Clarion-Portal-Website „MyClarion“. Diese Datendrehzscheibe ist mit großartigen Inhalten wie Software-Aktualisierungen, Musik-Downloads, Links zu Partner-Webseiten und vielem mehr vollgepackt!

# Navigation der nächsten Generation

## Nie da gewesene Vernetzung von Internet und Navigation

Das Internet ist eine grenzenlose Informationsquelle. ClarionMiND kombiniert internet-basierte POI-Daten mit GPS-basierter Fahrzeugnavigation zu einem einzigen, nahtlosen System. Der Cyberspace verschmilzt mit der Straße. Nehmen Sie die Überholspur in die Zukunft – mit ClarionMiND.



### Navigation

ClarionMiND ist ein ausgewachsenes Navigationssystem, das Sie genauestens ans Ziel bringt. Es bietet einfache Bedienung und ein gut sichtbares Display, wie sie nur von führenden Experten für mobile Navigations- und Unterhaltungsprodukte erhältlich sind. Lassen Sie sich von ClarionMiND ans Ziel bringen – für ein stressfreies Fahrerlebnis.



Die Richtung der nächsten Abbiegung und die Entfernung bis zur Kreuzung werden links oben auf dem Bildschirm angezeigt. Wenn Sie sich einer Kreuzung nähern, wird oben auf dem Bildschirm der Straßennamen angezeigt, während gleichzeitig die Sprachführung klare Anweisungen in der Sprache Ihrer Wahl erteilt.

### Enthaltene Kartendaten

#### ● Kartenumfang:

Albanien, Andorra, Belarus, Belgien, Bosnien-Herzegowina, Bulgarien, Dänemark, Deutschland, Estland, Finnland, Frankreich, Gibraltar, Griechenland, Großbritannien, Irland, Italien, Kroatien, Lettland, Liechtenstein, Litauen, Luxemburg, Mazedonien, Moldawien, Monaco, Montenegro, Niederlande, Norwegen, Österreich, Polen, Portugal, Rumänien, Russland, San Marino, Schweden, Schweiz, Serbien, Slowakei, Slowenien, Spanien, Tschechien, Ungarn

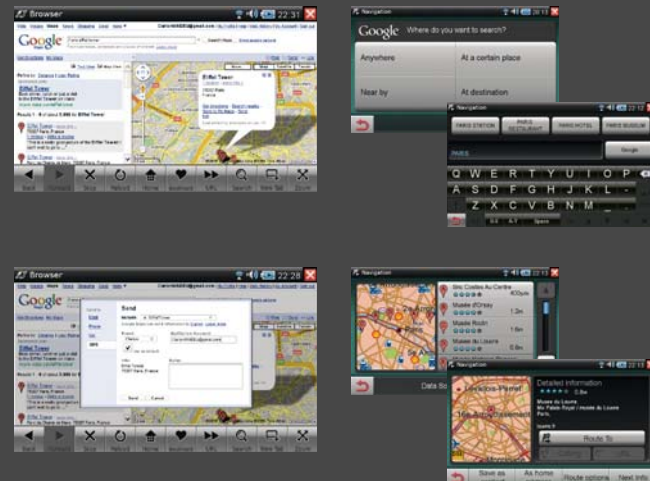
#### ● Programmsprache für die Navigation:

Dänisch, Deutsch, Englisch (UK), Englisch (US), Finnisch, Französisch, Französisch (Kanada), Holländisch, Italienisch, Norwegisch, Polnisch, Portugiesisch, Schwedisch, Spanisch, Spanisch (Mexiko), Tschechisch, Türkisch, Ungarisch

### Google Maps

#### POI aus Google Maps importieren

ClarionMiND kann die optimale Route für Zielorte finden, die Sie in Google Maps festlegen können. Sobald Sie die notwendigen Daten in Google gefunden haben, schicken Sie sie einfach an Ihr ClarionMiND, das Sie direkt ans Ziel bringt.



#### Lokale Suche über Google Maps

Sie können in der riesigen Google-Maps-Datenbank nach POI in Ihrer Nähe, in der Nähe Ihres Zielorts oder in einer bestimmten Region suchen. Dadurch haben Sie Zugriff auf mehr POI, wodurch Ausflüge nun noch interessanter und unterhaltsamer werden.

#### ● Sprachführung:

Dänisch, Deutsch, Englisch (UK), Englisch (US), Finnisch, Französisch, Französisch (Kanada), Griechisch, Holländisch, Italienisch, Norwegisch, Polnisch, Portugiesisch, Russisch, Schwedisch, Spanisch, Spanisch (Mexiko), Tschechisch, Türkisch, Ungarisch  
Stand: Dezember 2008; Änderungen vorbehalten.

# Benutzerschnittstelle



Das ClarionMiND bringt ein völlig neues Konzept in die mobile Multimedia-Welt. Clarion bezeichnet sein kompaktes neues Gerät als „HMMMI“ (Human Mobile Music Media Interface), wobei das ClarionMiND die Grenzen der mobilen Mediengeräte zu einer höheren, multidimensionalen Technologie-Ebene durchbricht. Mit ClarionMiND können Sie den Weg nach Hause finden und in eine ergiebigere Welt der Unterhaltung, des Internets und der mobilen Datenverarbeitung eintauchen.

Mit ClarionMiND erhalten Sie eine intuitive H.M.I. (Human Machine Interface). Die grafische Darstellung von Tasten und Layout, die Karten und die Menüs garantieren ausgezeichnete Bedienbarkeit, damit der Touchscreen sicher genutzt werden kann.

### Mobiler Modus

Die Symbole können entweder als Leiste oder als „Karusell“ angezeigt werden. Auch die Anordnung der Symbole und die Kategorien in den Menüs können geändert werden. Beschleunigen Sie den Zugriff, indem Sie Funktionssymbole, die Sie am häufigsten verwenden, gruppiert anzeigen lassen.



### Fahrzeugmodus

Die spezielle Fahrzeugmodus-Oberfläche wurde auf das sichere Fahren maßgeschneidert. Bei der Verwendung der Standardhalterung (im Lieferumfang enthalten) oder der Fahrzeug-Dockingstation (als Zubehör erhältlich) schaltet sich das Navigationsgerät automatisch ein. Während der Fahrt wird ein sicherheitsfördernder Modus aktiviert, der nur die Funktionen enthält, die benötigt werden, wenn sich das Fahrzeug bewegt.



## ClarionMiND im Detail



Fernsehantenne • Eingabestift • Abmessungen: 167,8 (B) x 96,0 (H) x 26,45 (T) mm • Gewicht: 325 g (mit Standardakku)

#### ● Fakten zum ClarionMiND

- 4,8-Zoll-WVGA-LCD-Display (800 x 480) mit Touchscreen
- Intel®-Atom™-Prozessor • Taktfrequenz 800 MHz
- 512 MB DRAM • 4GB-Solid-State-Drive-Flash-Speicher (nur für NR1EB/R/W) • Integriertes Wi-Fi (b/g) • Integriertes Bluetooth® 2.0 + EDR • Integrierter 32-Kanal-GPS-Empfänger • Akkulaufzeit bis zu 1,5 Stunden (bis zu 4,5 Stunden mit als Zubehör erhältlichem Power-Akku)
- Kopfhörerbuchse • 2 USB-Anschlüsse (Standard/Mini)
- MicroSD-Kartensteckplatz • One-Touch-Tasten
- Anschluss für Dockingstation • Integrierter DVB-T-Empfänger (Digitales Fernsehen – MPEG2) • Integrierte

#### ● Nur im 3G-Modell (NH1EW/R/B)

- 3G-Kommunikationsmodul
- 8-GB-Solid-State-Drive-Flash-Speicher
- Bluetooth-Freisprechtelefonie



## Dockingstation für umfassende Fahrzeugnavigation



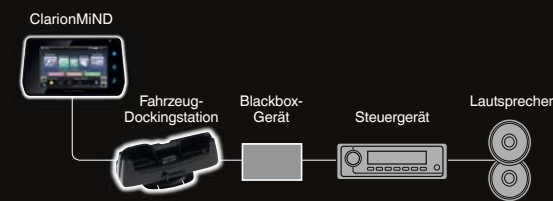
### Tragbar und dockfähig

ClarionMiND ist ein tragbares Gerät, das Sie zu Hause, im Büro und im Fahrzeug verwenden können. Wenn Sie es in die als Zubehör erhältliche Fahrzeug-Dockingstation setzen, wird sofort der Navigationsmodus aktiviert, so dass es Sie direkt zu Ihrem nächsten Ziel führen kann. Die Dockingstation verfügt außerdem über RDS-TMC, so dass Sie Staus einfach umfahren können.

### Fahrzeug-Dockingstation + Blackbox-Schnittstellengerät

#### NK1E Fahrzeug-Dockingstation

- Integrierte RDS-TMC-Verkehrsinformationen in Echtzeit
- Audio-Ausgang zum Autoradio
- Unterbrechung für Navigationssprachführung
- Einfaches Andocken durch Einrasten
- Automatische Umschaltung zwischen Tag-/Nachtbeleuchtung
- Automatische Ein-/Ausschaltung anhand der Zündschlüsselstellung



#### ● Farbvarianten



#### ● Lieferumfang



#### ● Zubehör

##### NK1E Fahrzeug-Dockingstation

Wenn Ihr ClarionMiND an das NK1E angedockt ist, erhalten Sie Verkehrsinformationen über UKW-TMC, die Sprachführung wird über die PKW-Lautsprecher ausgegeben und der Bildschirm wird automatisch zwischen Tag- und Nacht-Beleuchtung umgeschaltet.



##### PQE-166 Power-Akku

Mit dem getrennt erhältlichen Power-Akku kann die Laufzeit auf bis zu 4,5 Stunden verlängert werden.

\* Wenn LCD-Hintergrundbeleuchtung auf minimale Helligkeit gestellt wurde.

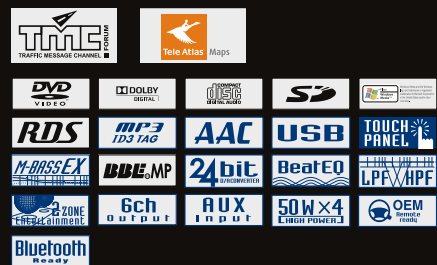


Weitere Informationen finden Sie auf unserer Website unter <http://my.clarion.com>

Präzise Navigation und hervorragende Unterhaltung sorgen für eine ausgeglichene Fahrt



**NX509E**  
MULTIMEDIA-STATION (2 DIN) MIT  
7"-TOUCHPANEL-STEUERUNG &  
INTEGRIERTEM NAVIGATIONSGERÄT



**Navigation**

- 3D-Anzeigemodus für 3D-Stadtpläne, 3D-Sehenswürdigkeiten, 3D-Tankstellen, 3D-Geländekarten
- Einfacher/erweiterter Benutzermodus • Kostenlose TMC-Verkehrsinformationen • Wegweiser • Spurinformatoren • Umfangreiche POI-Datenbank • Tageskilometerzähler • Informationen zu Geschwindigkeitsbegrenzungen • Unterstützt Radarinformationen
- Programm in 32 Sprachen • Standardstimmen für Sprachführung: 38 Sprachen • TTS-Stimmen: 11 Sprachen/21 Stimmen

\* Der Einsatz oder das betriebsbereite Mitführen von Radarwarngeräten kann je nach Land ordnungswidrig oder verboten sein.  
\* 3D-Daten stehen nicht überall zur Verfügung.

**Neue grafische Benutzeroberfläche**

In der grafischen Benutzeroberfläche des NX509E mit seiner hochauflösenden Bildschirmdarstellung findet das H.M.I.-Konzept von Clarion eine einzigartige Form. Vielfältige Funktionen, angefangen bei der Fahrzeugnavigation bis hin zur AV-Unterhaltung, werden in dieser intuitiven Benutzeroberfläche zusammengefasst, so dass sich auf der Vorderseite nur drei Tasten befinden, die das klare Aussehen dieses Modells noch weiter unterstreichen. Schnell zu erlernen, so dass Sie vom ersten Tag an alle seine Funktionen genießen können.



**FUNKTIONEN DES NX509E**

- Unterstützt DVD-Video/DVD±R/DVD±RW/CD-R/CD-RW
- Integrierte Navigation auf 4-GB-Flash-Speicher
- SD-Kartensteckplatz zur Aktualisierung der Kartendaten
- Integrierter RDS-TMC-Tuner
- Unterstützt MP3/WMA/AAC und ID3-Tag-Anzeige
- Offizielles DivX®-zertifiziertes Produkt
- Gibt alle Versionen von DivX-Video (inkl. DivX 6) mit der Standardwiedergabe von DivX-Mediendateien wieder
- Speicher für 18 UKW-, 12 MW-/LW-Sender
- iPod-Direktsteuerung über USB (optionales Kabel CCA723 für Wiedergabe von iPod-Videos erforderlich – Achtung: Eine Liste der kompatiblen iPods/iPhones finden Sie auf unserer Homepage).
- USB-Anschluss auf der Rückseite
- 2 AV-Eingänge • Cinch-Eingang für Rückfahrkamera, unterstützt NTSC/PAL
- Subwoofer-Lautstärkeregelung
- 24-Bit-D/A-Wandler
- BBE® MP (nur für USB-Funktion)
- Beat EQ zur Klangeinstellung
- MAGNA BASS EX
- Integrierter Hochpass- und Tiefpassfilter
- 2-Zonen-Entertainment
- Touchpanel-Steuerung
- Voll motorisierter 7-Zoll-QVGA-LCD-Farbmonitor
- Display-Helligkeit einstellbar
- 6-Kanal-Audio-Pre-Out (Front/Rear/Subwoofer) und 2-Kanal-Audio-Ausgang für 2-Zonen-Unterhaltung
- Integrierter Verstärker (4 x 50 Watt)
- Unterstützt Bluetooth®-Schnittstelle (optionaler BLT373)
- OEM-Lenkradfernbedienungs-schnittstelle

**Integrierte Fahrzeugnavigationsfunktionen**

Keine Montage von weiteren Geräten notwendig. Mit dem NX509E von Clarion sind bequeme Navigationsfunktionen mit Schritt-für-Schritt-Anweisungen in das Steuergerät integriert.



**SD-Karten für Aktualisierungen**

Zusätzlich zu den integrierten Daten können neue Karten oder Aktualisierungen mit dem dedizierten SD-Steckplatz einfach eingespielt werden.

**Unterstützung für digitale Medien (DivX®)**

DivX ist ein weit verbreitetes Medienformat, das reine, digitale Erlebnisse bietet. Bei Clarion können die meisten AV-Produkte seit 2008 DivX-Dateien wiedergeben. Mit DivX kodierte Videodateien bieten eine überragende Videoqualität und mehr Datenvolumen auf einem Datenträger. Mit Clarion erfahren Sie ein völlig neues Erlebnis, voller unglaublicher Funktionen und digitaler Freuden.

**Überragende iPod-Konnektivität**

**iPod-Direktsteuerung über USB**

Schließen Sie einfach das im Lieferumfang Ihres iPods enthaltene USB-Kabel an den USB-Eingang auf der Rückseite des NX509E an und bedienen Sie Ihren iPod. Mit dem optionalen Kabel CCA723 können Sie sogar iPod-Videos auf dem großen Bildschirm ansehen. Über den gleichen Anschluss können Sie auch digitale Musikdateien wiedergeben, die auf einem USB-Speichergerät gespeichert sind.



\* Verwenden Sie zum Anschluss des iPods das im Lieferumfang des iPods enthaltene USB-Kabel.  
\* Zur Wiedergabe von Videos ist das optionale Kabel CCA723 notwendig.  
\* Ein Verzeichnis der iPod-Modelle, die angeschlossen werden können, finden Sie auf der Clarion-Website.

**iPod-ABC-Suche & einfacher Steuerungsmodus**

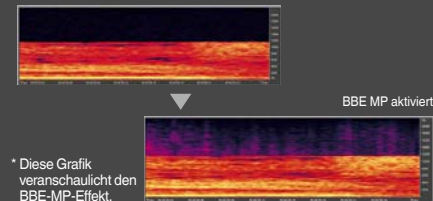
Zusätzlich zur Suche nach Genre/Album/Titel ist auch die vollständige iPod-ABC-Suche verfügbar. Die Bedienung ist nicht auf das Touchpanel des Steuergeräts beschränkt – Sie können Musikstücke auch mit dem Clickwheel des iPods aufrufen.

iPod-ABC-Suche  
[DISP]-Taste eine Sekunde lang gedrückt halten.



Auf iPod und Steuergerät sind die gleichen Bedienungsvorgänge möglich.

**BBE-MP-Prozess** BBE MP deaktiviert



\* Diese Grafik veranschaulicht den BBE-MP-Effekt.

**BBE® MP für klangverbesserte MP3-/WMA-/AAC-Dateien**

Der Prozess BBE MP (Minimised Polynomial Non-Linear Saturation) verbessert digital komprimierten Klang z. B. von MP3-/WMA-/AAC-Dateien, indem die Harmonien, die durch die Komprimierung verloren gegangen sind, wiederhergestellt werden. Dadurch werden die Wärme, die Detailfülle und die Nuancen wiedergegeben, die Ihnen sonst entgehen würden. Mit den durch BBE MP aufgewerteten Harmonien klingen sogar normale CDs noch besser.

• Die Herstellung erfolgt unter Lizenz von BBE Sound, Inc.  
• Von BBE Sound, Inc., gemäß mindestens einem der folgenden US-Patente lizenziert: 5510752, 5736897. BBE und das BBE-Logo sind eingetragene Warenzeichen von BBE Sound, Inc.

**Beat EQ mit parametrischer Equalizerfunktion**

Neben den drei voreingestellten Klangmustern – BASS BOOST, IMPACT und EXCITE – können mit Beat EQ von Clarion sogar die Ebene und der Bereich von Bass, Mitten und Höhen für jedes Muster frei mit einem parametrischen 3-Band-Equalizer eingestellt werden.

**Integrierter Hochpass-/Tiefpassfilter**

Mit dem integrierten Hochpass-/Tiefpassfilter kann Musik genau auf den jeweiligen Pegeln wiedergegeben werden. Genießen Sie Bässe mit mehr Wumms und Höhen mit mehr Klarheit.

**24-Bit-D/A-Wandler**

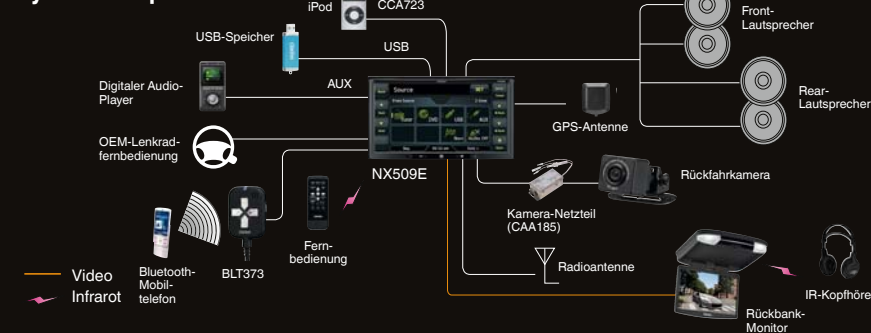
Genießen Sie den beeindruckenden Klang von DVD-Filmen und Musikvideos in vollen Zügen. Die 24-Bit-Technologie wendet Oversampling auf das digitale Signal an und liefert so exzellente Ergebnisse, die mit älteren 16-Bit-Systemen einfach nicht möglich waren.



**Magna Bass EX**

Die Magna-Bass-Funktion von Clarion steigert den Bass im Wellenbereich um 50 Hz – der somit unter dem Wellenbereich herkömmlicher Bassanhebungsschaltkreise (um 100 Hz) liegt – um fast 10 dB, wodurch eine besonders niedrige Frequenzwirkung erzeugt wird. Zudem wird eine automatische Kompensierung des Lautstärkepegels durchgeführt, damit bei jeder Lautstärke ein gut ausbalancierter, dynamischer Bass sichergestellt werden kann.

**Systembeispiel**



**2-Zonen-Entertainment**

Mit dem 2-Zonen-Entertainment wird der Fahrzeuginnenraum in zwei Klangzonen aufgeteilt, wodurch die Mitfahrer auf den Rücksitzen einen Film auf DVD oder ein iPod-Video ansehen können, während Fahrer und Beifahrer ihren Lieblingsradiosender oder Musik von einem USB-Speichergerät anhören.

\* USB und iPod können nicht gleichzeitig wiedergegeben werden.

**Direkter Rückfahrkamera-Cincheingang**

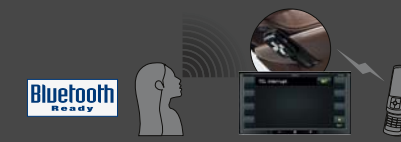
Das Gerät ist mit einem direkten Rückfahrkamera-Eingang ausgestattet. Hier kann eine als Zubehör erhältliche Kamera angeschlossen werden, mit der Sie im Blick behalten, was sich hinter dem Fahrzeug befindet. Die erweiterte Sicht macht das Fahren noch sicherer.

**OEM-Lenkradfernbedienung (LFB)**

Mehr und mehr Autos werden mit bereits integrierten Original-Autoradios verkauft, die über bequem zu bedienende Tasten am Lenkrad gesteuert werden. Mit den Adaptern von Clarion können Sie Ihr fabrikmontiertes Radio durch ein schickes Clarion-System aufrüsten und über die vorhandenen Bedienelemente am Lenkrad bedienen.

**Bluetooth®-Unterstützung mit BLT373**

Die Nutzung der Freisprechfunktion (HSP/HFP) von Mobiltelefonen, die Bluetooth unterstützen, machen das Telefonieren beim Fahren sicherer. Das Telefon wird per Funk an das Audiosystem Ihres Fahrzeugs angeschlossen. Mit dem Profil A2DP (Advanced Audio Distribution Profile) können Sie Musik von vielen neuen Mobiltelefonen und tragbaren Media-Playern abspielen, die Sie über das Profil AVRCP (Audio Video Remote Control Profile) steuern können.



**6-Kanal-Audio-Pre-Out**

Mit dem Pre-Out-Ausgang können Sie jederzeit externe Verstärker hinzufügen, um ein stärkeres, raffiniertes Audiosystem zu schaffen.



## Finden Sie Ihren Weg mit einem erweiterten Sinn für Realität

Die Fahrzeugnavigation von Clarion spricht Ihre Sinne an, um eine effektivere Führung zu ermöglichen. Die 3D-Grafiken helfen Ihnen visuell, sich effektiver in der Fahrwirklichkeit wiederzufinden. Die Text-to-Speech Funktion unterstützt Sie hörbar, so dass selbst Erstanwender ihr Ziel mit Leichtigkeit finden.



### Clevere, einfache und direkte Steuerung über die Touchpanel-Anzeige



Mit der cleveren Touchpanel-Bedienung können Sie mit einem Fingerzeig auf Informationen zugreifen. Die Menüs wurden so entworfen, dass die gewünschten Informationen sofort angezeigt werden und detailliertere Daten einfach mit einer leichten Berührung abgerufen werden können.

### Umfangreiche POI-Datenbank



Die POI-Datenbank bietet Zugriff auf praktisch alle interessanten Orte in Ihrer Nähe. Neben Tankstellen und Touristeninformationen können Sie die nächsten Geldautomaten, Schwimmbäder, bestimmte Gewerbegebiete und vieles mehr nachschlagen... Selbstverständlich können Sie auch anhand des Namens nach POI suchen. Zu guter Letzt können Sie unter „My POI“ eine Datei mit Ihren POI-Favoriten erstellen.

### Text-to-Speech



Ein Schritt näher am sicheren und einfachen Fahren. Während die Straßen auf dem Bildschirm angezeigt werden, sagt die Stimmführung den tatsächlichen Namen an. Das System kann auch ansagen, wohin Sie abbiegen sollen, genau wie ein Beifahrer es tun würde! Wenn Sie zum Beispiel in Paris unterwegs sind, hören Sie: „... biegen Sie in 100 m nach links in die Rue Washington ab...“

### RDS-TMC-Verkehrsinformationen



Empfangen Sie aktuelle Verkehrsinformationen durch den integrierten TMC-Empfänger. NX509E/NP509E kann gebührenfreie Verkehrsinformationen (TMC) empfangen. Sie werden immer informiert, wenn neue Informationen empfangen werden.

### Hochentwickelte und effiziente Navigationsdarstellung

Die Höhen- und Breitenkoordinaten zum Straßennetzwerk werden dazu verwendet, Straßen und Brücken realistisch darzustellen, mit ihrer wahren Höhe und Schatten. Bei der Fahrt auf der Autobahn zeigt das System an, welche Spuren abfahren und welche geradeaus weiterführen, so dass Sie keine Abfahrt mehr verpassen. Nahegelegene Gebäude werden transparent dargestellt, damit sie die Sicht auf die nächste Kreuzung nicht verdecken. Weiter entfernte Gebäude werden normal dargestellt und können dadurch leicht identifiziert werden.



Straßen, Kreuzungen und Brücken mit Steigungen



Spurinformationen



Autobahnschilder

### Darstellung von Erhebungen und 3D-Darstellung für realistische Ansichten



Topografische Ansicht



Geländedarstellung in 3D

Umfangreiche digitale Höhen- und Breitenkoordinaten werden dazu verwendet, Höhen und Tiefen darzustellen, so dass die Landschaft bei jedem Vergrößerungsfaktor real aussieht. Beim Fahren werden Hügel und Berge in 3D berechnet, um die Fahrumgebung der echten Welt besser abzubilden. 3D-Sehenswürdigkeiten werden im 3D-Modus nahtlos in die grafische Berechnung eingegliedert und blockieren den Blick auf POI und andere nützliche Informationen auf der Karte nicht.



3D-Sehenswürdigkeiten

### Vollständig anpassbar



Sichthöhe und -winkel können beliebig eingestellt werden



Das System ist absolut flexibel einstellbar. Sowohl der Maßstab und die Tag-/Nachtbeleuchtung als auch 2D/3D, Höhen, Routeninformationen, Anzeige von POI-Symbolen, Routendetails und vieles mehr können kinderleicht eingestellt werden.

### Kartenumfang (44 Länder) für NX509E/NP509E

Albanien, Andorra, Belarus, Belgien, Bosnien-Herzegowina, Bulgarien, Dänemark, Deutschland, Estland, Finnland, Frankreich, Gibraltar, Griechenland, Großbritannien, Irland, Italien, Kroatien, Lettland, Liechtenstein, Litauen, Luxemburg, Malta, Mazedonien, Moldawien, Monaco, Montenegro, Niederlande, Norwegen, Österreich, Polen, Portugal, Rumänien, San Marino, Schweden, Schweiz, Serbien, Slowakei, Slowenien, Spanien, Tschechien, Türkei, Ukraine, Ungarn, Vatikan

## Die Clarion-Fahrzeugnavigationssysteme erfüllen ein breites Spektrum an Anforderungen

### NP509E BLACKBOX-SPEICHER- NAVIGATIONSSYSTEM



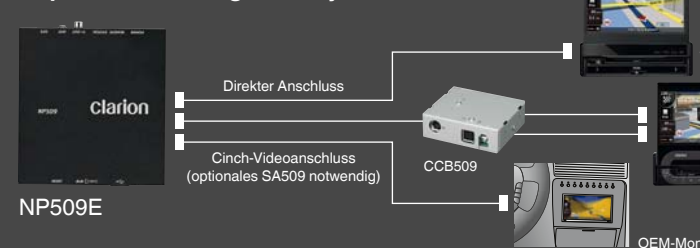
- Direkter Anschluss an das VZ509E
- Für VX709E/VZ709E optionale Schnittstelle CCB509 notwendig
- Systemintegration: Touchscreen-Bedienung, AV-Unterbrechung, Sprachführung für Navigation und Audio-Mix
- Stand-alone-Modus verfügbar (optionales SA509 notwendig)
- Für Stand-alone-Modus optimierte Benutzeroberfläche mit ausklappbaren Menüs für Fernbedienung
- Integrierter 4-GB-Flash-Speicher für Navigation
- SD-Kartensteckplatz zur Kartenaktualisierung
- SiRF-III-GPS-Modul mit 20-Kanal-Empfänger
- Integrierter RDS-TMC-Tuner
- Kein Anschluss an Speedimpuls notwendig
- Navigation: Siehe oben aufgeführte Navigationsfunktionen des NX509E

### SA509 STAND-ALONE-ZUBEHÖRSATZ FÜR NP509E

- IR-Fernbedienung und -Fernbedienungsempfänger
- Externer Lautsprecher für Sprachführung
- Cinch-Videoanschluss



### Beispiel für ein Navigationssystem



### CCB509 CeNET-WANDLER FÜR NP509E



CeNET-Wandler für den Anschluss des NP509E an VX709E, VZ709E, VRX888RBT, MAX688RBT, VRX878RVD, MAX678RVD, VRX868RVD, MAX668RVD

# MAX983HD

FESTPLATTENNAVIGATIONS- & DVD-MULTIMEDIA-STATION MIT 7"-TOUCHPANEL-STEUERUNG



- Unterstützt DVD±R/DVD±RW/CD-R/CD-RW • Unterstützt MP3 und WMA • Speicher für 18 UKW-, 6 MW-/LW-Sender
  - RDS-EON-DSP-Tuner mit variabler Bandbreite
  - 24-Bit-D/A-Wandler • Motorisierter 7"-QVGA-TFT-Touchscreen-Monitor • Touchscreen-Bedienung • 400-MHz-CPU
  - 40-GB-Festplatte • 1 AV-Eingang • 1 Video-Ausgang und 2-Kanal-Audio-Ausgang für 2-Zonen-Entertainment • Externes Mikrofon für Spracherkennung • CeNET-Steuerung für TV-Tuner und Bluetooth-Schnittstelle über optionales BLT583 • SD-Kartensteckplatz für Wiedergabe von MP3/WMA und Datenübertragung mit dem PC-Programm „Clarion NAVI Manager“
  - Integrierter „Music Catcher“ mit Gracenote®-Musikererkennung
  - Parametrischer 3-Band-Equalizer • MAGNA BASS EX • Integrierter MOS-FET-Verstärker (4 x 53 Watt) • OEM-Lenkradfernbedienungsschnittstelle • iPod-Direktanschluss und -steuerung (optionales Kabel CCA692 notwendig)
- Achtung: Eine Liste der kompatiblen iPods finden Sie auf unserer Homepage. • Eingang für Rückfahrkamera

Durch die Fusion von High-End-Video- und -Klang mit einem Hochleistungsnavigationssystem bereitet Clarion dem Fahrgefühl der nächsten Generation den Weg.



## KARTENUMFANG

**Westeuropa:** Andorra, Belgien, Deutschland, Dänemark, Finnland, Frankreich, Großbritannien, Irland, Italien, Liechtenstein, Luxemburg, Monaco, Niederlande, Norwegen, Österreich, Portugal, San Marino, Schweden, Schweiz, Spanien, Vatikan  
**Osteuropa:** Bulgarien, Estland, Griechenland, Kroatien, Lettland, Litauen, Polen, Rumänien, Slowakei, Slowenien, Tschechien, Ungarn

## NAVIGATION

- **Spracherkennung und Sprachführung:** Deutsch, Englisch (Großbritannien), Französisch, Holländisch, Italienisch, Spanisch
- **Sprachführung & Bildschirmtext:** Dänisch, Deutsch, Englisch, Französisch, Italienisch, Holländisch, Portugiesisch, Spanisch, Schwedisch
- **Karten-Maßstab:** 25 m/50 m/100 m/200 m/500 m/1 km/2 km/4 km/16 km/64 km/256 km
- **Kartenfarben-Umschaltung Tag/Nacht:** automatisch und manuell • Vergrößerung von Autobahnkreuzen mit Split-Screen-Modus • Adressen-Suchfunktion mit Hausnummernsuche, POI-Suche nach Name, Kategorie, Nächstliegend und PLZ
- **3D-Menü:** Liste der Favoriten, häufig verwendeter Orte und kürzlich angehörter Alben
- **Mehrfach-Routenberechnung:** Kürzeste Route, schnellste Route, Minimierung von Autobahnen und detailliertere Einstellungen (Mautstraßen, Zeiteinschränkung, Bereich umfahren, Fähre)
- **Routeninformation:** Nächstes Manöver, Verkehrsinfos, Führungsinfos, Wiederholungsführung und Zielanzeige • Automatische Umleitung • Routenberechnung unter Verwendung der Verkehrsinfos • Popup-Verkehrsinfos (Premium-TMC-Dienst wird unterstützt) • Informationen zu Geschwindigkeitsbegrenzungen • Unterstützt Radarinfos • Extra-POI-kompatibel
- **Routenführung:** Geschätzte Ankunftszeit, Straßenname des nächsten Manövers, Manöveranzeige, Kreuzungs-Zoom • Abbiegeliste
- **Ort speichern und bearbeiten:** bis zu 200 Punkte
- **Benutzerprofil-Funktion:** für bis zu vier verschiedene Benutzer

## Touchscreen-Bedienung



\* MAX983HD unterstützt MP3/WMA auf den Datenträgern DVD±R/DVD±RW/CD-R/CD-RW. Maximale Titelkapazität: 512 Titel (852 Ordner mit max. 512 Titeln pro Ordner). Es kann keine Garantie dafür gegeben werden, dass alle Geräte in diesem Katalog CDDs (CDs mit dem Kopierschutz „Copy Control“), Hybrid-SACDs (Super-Audio-CDs), CD-R/RWs und DVD±R/RWs wiedergeben können. \* Ein Verzeichnis der iPod-Modelle, die angeschlossen werden können, finden Sie auf der Clarion-Webseite \* Gemischte Wiedergabelisten mit Musik- und Filmdateien können mit iPod-Video-kompatiblen \* Geräten nicht wiedergegeben werden.

## Bis zu 16 Symbole für jeden der drei Menüringe erleichtern die Bedienung:

Dieses neuartige 3D-Menü verfügt über drei Arten von Menüringen: Favoriten-Liste, Häufig verwendete und Kürzlich angehörte Alben. Sie können die gewünschten Inhalte oder Zielorte über die Menüringe, die in einer grafischen 3D-Umgebung schweben, aufrufen.

- Favoriten-Liste** Hier können Sie Zielorte aus dem Menü „Häufig verwendete“ anpassen und speichern.
- Häufig verwendete** Orte, die Sie oft besuchen, werden automatisch gespeichert.
- Kürzlich angehörte Alben** Kürzlich angehörte Lieder werden automatisch hinterlegt.



## Führungsbildschirm



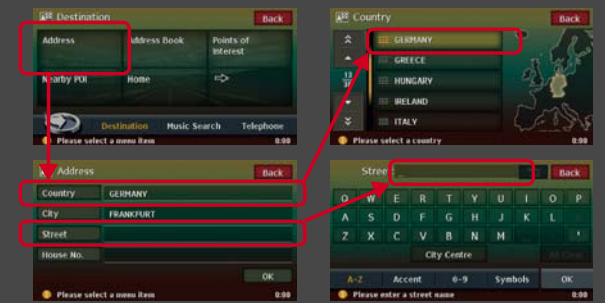
Sie können das System so programmieren, dass es automatisch Kreuzungen, Kreisverkehre und Autobahnkreuze vergrößert, an denen man sich leicht verfahren kann. Die Kreuzungsansicht verwendet eine 3D-Darstellung, die die Straße und Informationstafeln anzeigt, wodurch der Fahrer ganz genau weiß, wohin er fahren muss. Darüber hinaus führen die „Abbiegeliste“ und der „Turn-by-Turn-Modus“ problemlos bis ans Ziel.

## Clevere, einfache und direkte Steuerung über die Touchpanel-Anzeige



Mit der cleveren Touchpanel-Bedienung können Sie mit einem Fingerzeig auf Informationen zugreifen. Die Menüs wurden so entworfen, dass die gewünschten Informationen sofort angezeigt werden und detailliertere Daten einfach mit einer leichten Berührung abgerufen werden können.

## Suchbildschirm



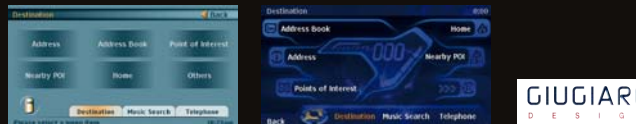
Ein Ziel kann auf verschiedene Arten gesucht und schnell auf dem Bildschirm angezeigt werden. Es kann nach der Adresse gesucht werden, indem der gewünschte Ort schrittweise eingegrenzt wird oder das Ziel einfach mit Buchstaben und Zahlen auf dem Adresseingabebildschirm eingegeben wird.

**Unterstützt iPod-Audio/Video**  
Kompatible iPods siehe Homepage.

**Unterstützt CCD-Rückfahrkameras**

**Parametrischer 3-Band-Equalizer und Magna Bass EX**

## Veränderbare Benutzeroberflächen



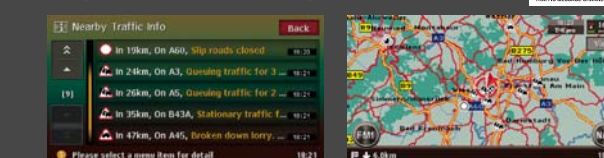
Diese Benutzeroberfläche wurde von Giugiaro Design (Italien) extra für Clarion entworfen. Um das Aussehen Ihrer Festplattenavigation zu individualisieren, können Sie verschiedene Benutzeroberflächen von [www.clarion.com](http://www.clarion.com) herunterladen.

## Änderung der Kartendarstellungen und Split-Screens



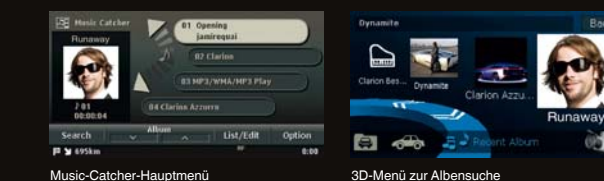
Als Anzeige-Bildschirm kann eine 2D-Anzeige, eine 3D-Anzeige zur besseren Darstellung oder eine Split-Screen-Anzeige mit 2D + 2D oder 2D + 3D ausgewählt werden. Durch die intelligente Führung gehört das unvorbereitete Heranfahren an Kreuzungen von nun an der Vergangenheit an.

## Integrierter TMCpro Empfänger



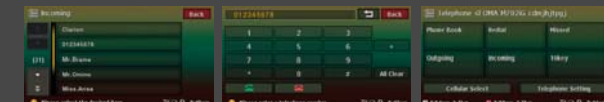
Integrierter TMCpro-Empfänger. Dadurch erhalten Sie rechtzeitig Verkehrsinformationen der Polizei, Kommunen usw., die über den Verkehrsnachrichtenkanal TMC gesendet werden + hochwertige TMCpro Mitteilungen.

## Music Catcher: Hohe Aufnahmegeschwindigkeit und große Speicherkapazität



Music Catcher ist eine Funktion, mit der Sie Ihre Lieblingslieder und -alben auf der integrierten Festplatte speichern können. Sie können Musik von der Festplatte genießen und eigene „Hitparaden“ erstellen. • Rippgeschwindigkeit: Maximal 8-fach • Speicherkapazität: Maximal 4.000 Titel • Ripformat: Hochwertiges AT-RAC 3/132 KBit/s.

## Bluetooth®-Schnittstelle



## Sicheres Fahren durch Freisprecheinrichtung über Bluetooth

Der optionale Bluetooth-Schnittstellenadapter verbindet Ihr Steuergerät kabellos mit Mobiltelefonen, die Bluetooth unterstützen, so dass Sie per Freisprechanlage telefonieren können. Bei einem eingehenden Anruf wird die Musik-Wiedergabe unterbrochen und die Stimme des Anrufers über die Fahrzeuglautsprecher wiedergegeben. Sie müssen Ihr Handy also nicht in der Hand halten – sprechen Sie einfach in das im Lieferumfang enthaltene Mikrofon.

## BLT583

### CeNET-BLUETOOTH-SCHNITTSTELLENADAPTER

- Kompatibel mit MAX983HD, DXZ788RUSB und DXZ588RUSB • Headset-, Freisprech- und Object-Push-Profil • Zugriff auf das Telefonbuch des Mobiltelefons, direkt über den Touchscreen: 500 Personen, 5 Nummern pro Person • Anzeige von Name/Anrufernummer/ abgehenden Anrufen/verpassten Anrufen • Automatische Annahmefunktion • Wiederwahlfunktion • Stimmerkennungsteuerung • Anzeige von Akkustand und Signalstärke auf dem Bildschirm

\* Vom Telefon abhängig – siehe Homepage für weitere Details.





**Technische Raffinesse verschmilzt mit Funktionalität, um Ihr mobiles Erlebnis zu perfektionieren**

**VZ709E**  
DVD-MULTIMEDIA-STATION  
MIT 7"-TOUCHPANEL-STEUERUNG

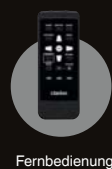


Abnehmbare Frontblende

Fernbedienung

**Entertainment-Intensivität mit intuitiver Oberfläche im 2-DIN-Format**

**VX709E**  
DVD-MULTIMEDIA-STATION  
MIT 7"-TOUCHPANEL-  
STEUERUNG (2 DIN)



Fernbedienung



**FUNKTIONEN DES VZ709E / VX709E**

- Unterstützt DVD-Video/DVD±R/DVD±RW/CD/CD-R/RW • Integrierte Freisprecheinrichtung (HFP & OPP) und Audio-Streaming-Funktion (A2DP & AVRCP) über Bluetooth® • Unterstützt MP3/WMA/AAC und ID3-Tag-Anzeige • Offizielles DivX®-zertifiziertes Produkt • Gibt alle Versionen von DivX-Video (inkl. DivX 6) mit der Standardwiedergabe von DivX-Mediendateien wieder • Speicher für 24 UKW-, 16 MW-/LW-Sender • RDS-EON-DSP-Tuner mit variabler Bandbreite und Radiotext • USB-Anschluss (Rückseite) • iPod-Direktsteuerung (optionales Kabel CCA723 für Wiedergabe von iPod-Videos erforderlich – eine Liste mit kompatiblen iPods finden Sie auf unserer Homepage) • AV-Eingang • Direkter Rückfahrkamera-Cincheingang (NTSC) • Subwoofer-Lautstärkeregelung • Parametrischer 3-Band-Equalizer • 24-Bit-D/A-Wandler • MAGNA BASS EX für dynamische Bassanhebung • Integrierter Hochpass- und Tiefpassfilter • Voll motorisierter

- 7-Zoll-QVGA-LCD-Farbmonitor (VZ709E) • Motorisierter 7"-QVGA-Farbmonitor (VX709E) • Navigations-Touchpanelsteuerung (optionales NP509E & CCB509 erforderlich) • 6-Kanal-Audio-Pre-Out und 2-Kanal-Audio-Pre-Out für 2-Zonen-Entertainment • 2-Zonen-Entertainment: getrennte Quellensteuerung für Vorder- und Rücksitze • Integrierter Verstärker (4 x 50 Watt) • OEM-Lenkradfernbedienungsschnittstelle • Integrierter Infrarotempfänger (inkl. Fernbedienung RCB198) • Bildschirmhintergründe (4 Varianten)

\* VZ709E/VX709E unterstützt MP3/WMA/AAC/DivX auf den Datenträgern DVD±R/DVD±RW/CD-R/RW. Maximale Titelkapazität: 999 Titel (255 Ordner mit max. 255 Titeln pro Ordner). \* VZ709E/VX709E unterstützt MP3/WMA/AAC auf USB. Maximale Titelkapazität: 130.560 Titel (512 Ordner mit maximal 255 Titeln pro Ordner). \* Gemischte Wiedergabelisten mit Musik- und Filmdateien können mit iPod-Video-kompatiblen Geräten nicht wiedergegeben werden.



**Funktionsanzeigen für umfassende Systeminformationen**



Clarions integrierter 7-Zoll-Monitor ist der Ursprung aller Medien- und Funktionsinformationen; der Benutzer hat mit einer einzigen Berührung des Bildschirms Zugang zu jeder Menge Funktionen. Das Menü ist leicht verständlich angeordnet, alle Funktionen für die ausgewählte Medienquelle werden angezeigt.

**CeNET für den Anschluss von Blackbox-Navigationsgeräten**

Mit der CeNET-Schnittstelle können Sie das NP509E-Navigationssystem mit Flash-Speicher (über den optionalen CeNET-Wandler CCB509) an das Quellgerät anschließen und erhalten so ein vollständig integriertes, interaktives Fahrzeugnavigationssystem.

**Integrierte Bluetooth®-Freisprecheinrichtung**

Mit einem Steuergerät, das Bluetooth unterstützt, können Sie Ihr Bluetooth-kompatibles Mobiltelefon per Funk anschließen, um Anrufe über das Audiosystem des Fahrzeugs auszugeben. Die Protokolle HFP/OPP/A2DP/AVRCP werden unterstützt. Das Telefonbuch des Mobiltelefons kann mit dem Steuergerät synchronisiert werden. \* Dann können Sie die Telefonnummer direkt über die Multimedia-Station eingeben.

\* Vom Mobiltelefon abhängig.

**Unterstützt DivX®**

DivX ist ein weit verbreitetes Medienformat, das reine, digitale Erlebnisse bietet. Mit DivX kodierte Videodateien bieten eine überragende Videoqualität und mehr Datenvolumen auf einem Datenträger. Wenn ein Quellgerät DivX unterstützt, können Dateien, die mit DivX kodiert und mit einem PC gebrannt wurden, in Ihrem Fahrzeug angezeigt und angesehen werden – genau wie zu Hause.

**iPod-Direktsteuerung über USB**

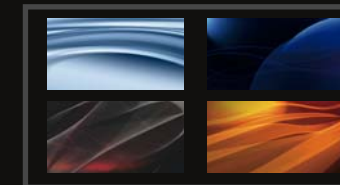
Sie können den iPod durch Anschluss an den USB-Eingang des Quellgeräts über das iPod-USB-Kabel bedienen. Es stehen auch Funktionen wie die ABC-Suche des iPods zur Verfügung. An den gleichen USB-Anschluss können Sie auch ein USB-Speichergerät anschließen, auf dem digitale Musikdateien gespeichert sind.

- \* Verwenden Sie zum Anschluss des iPods das im Lieferumfang des iPods enthaltene USB-Kabel.
- \* Zur Wiedergabe von Videos ist das optionale Kabel CCA723 notwendig.
- \* Ein Verzeichnis der iPod-Modelle, die angeschlossen werden können, finden Sie auf der Clarion-Website.
- \* Die iPod-ABC-Suche steht nicht zur Verfügung.



Mikrofon

Mobiltelefon



**2-Zonen-Entertainment**

Das 2-Zonen-Entertainment-System von Clarion teilt die Fahrzeuggabine in eine getrennte vordere und hintere Zone auf. Dadurch wird der Genuss unterschiedlicher Quellen auf den Vorder- und Rücksitzen möglich, ohne dass sich die Passagiere gegenseitig stören.

**Integrierter Hochpass-/Tiefpassfilter**

Mit dem integrierten Hochpass- und Tiefpassfilter können Sie den Frequenzbereich des Audiosignals festlegen, der auf dem jeweiligen Kanal ausgegeben wird, so dass es den akustischen Eigenschaften der Front- und Rear-Lautsprecher sowie des Subwoofers entspricht.

**Parametrischer 3-Band-Equalizer**

Das gesamte Klangspektrum ist in einen hohen, einen mittleren und einen tiefen Bereich aufgeteilt. Der Pegel dieser Bereiche kann einzeln eingestellt werden. Passen Sie den Klang so an, dass er Ihrem Geschmack und Ihrem Fahrzeug gerecht wird.

**6-Kanal-Audio-Pre-Out**

6 Kanal-Ausgänge für die vorderen 2 Kanäle, die hinteren 2 Kanäle und 2 Subwoofer-Kanäle sowie Frequenzweichen-einstellungen für hochwertige Klangwiedergabe.

**24-Bit-D/A-Wandler für hochwertige Klangwiedergabe**

Das digitale Reich besteht im Gegensatz zu den glatt wallenden Klangwellen der Wirklichkeit aus unnatürlich eckigen Klangwellen. Darum wendet der 24-Bit-D/A-Wandler (Digital-in-Analog-Wandler) von Clarion Oversampling auf das digitale Signal an, um die natürlichen Nuancen und Ausdrücke, die während der Klangwiedergabe verloren gehen, nachzuempfinden.

**4 Bildschirmhintergründe**

Der Hintergrund des Multimediasystems und der Audio- und Videoquellen kann an Ihren Geschmack und das Image Ihres Autos angepasst werden.

**Direkter Rückfahrkamera-Cincheingang (NTSC)**

Das Gerät ist mit einem direkten Rückfahrkamera-Eingang ausgestattet. Hier kann eine als Zubehör erhältliche Kamera angeschlossen werden, mit der Sie im Blick behalten, was sich hinter dem Fahrzeug befindet. Die erweiterte Sicht macht das Fahren noch sicherer.

**Zubehör**



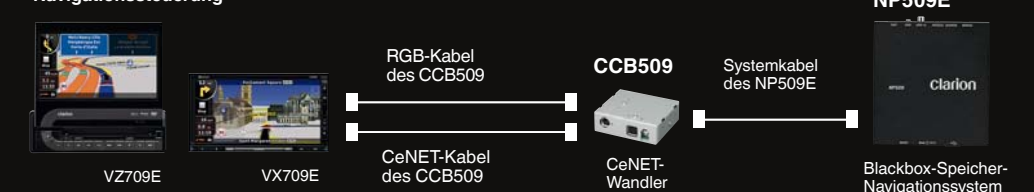
**RCB199**  
OPTIONALES EXTERNES MIKROFON  
Für VRX888RBT, MAX688RBT, VZ709E und VX709E

**CCA723**  
iPod-VIDEO-ANSCHLUSSKABEL  
Für MAX688RBT, VRX888RBT, NX509E, VZ509E, VZ709E, VX709E, FZ709E und FZ409E

**Jederzeit Fahrzeugnavigation integrieren**

Genießen Sie die Vorteile der Fahrzeugnavigation im Armaturenbrett. Sie können Ihr Ziel über das Touchpanel des Quellgeräts programmieren, die Sprachführung über die Fahrzeuglautsprecher ausgeben lassen und den Weg auf einer hochauflösenden Karte auf einem riesigen 7"-Bildschirm verfolgen. Und natürlich noch vieles mehr.

**Navigationssteuerung**



Vereinfachte, rationelle Bedienung mit noch mehr Funktionen.



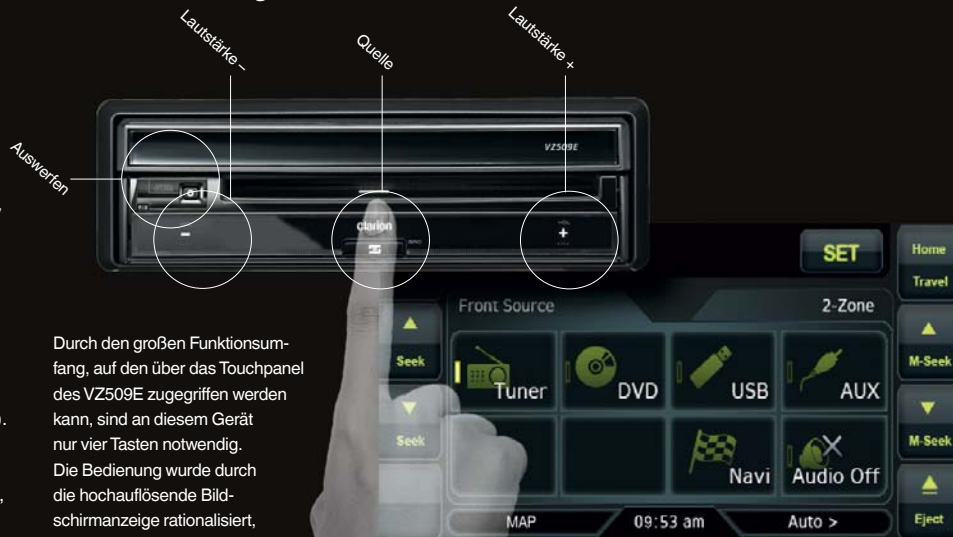
**VZ509E**  
DVD-MULTIMEDIA-STATION MIT  
7"-TOUCHPANEL-STEUERUNG



Fernbedienung



**Neue, moderne grafische Benutzeroberfläche**



Durch den großen Funktionsumfang, auf den über das Touchpanel des VZ509E zugegriffen werden kann, sind an diesem Gerät nur vier Tasten notwendig. Die Bedienung wurde durch die hochauflösende Bildschirmanzeige rationalisiert, vereinfacht und ästhetisch verbessert.

**Bedienung des Navigationssystem über Touchpanel**

Das Blackbox-Navigationssystem NP509E kann mit einem Systemkabel direkt an das VZ509E angeschlossen und über dessen Touchpanel genauestens gesteuert werden. Mit dieser Multimedia-Station können Sie Ihr Fahrzeugnavigationssystem also ganz einfach aufrüsten. Verlassen Sie sich auf die Stimmführung und die hochauflösenden Karten, um Sie sicher ans Ziel zu bringen.

**FUNKTIONEN DES VZ509E**

- Unterstützt DVD-Video/DVD±R/DVD±RW/CD/CD-R/RW
- Unterstützt MP3/WMA/AAC mit Anzeige von ID3-Tags
- Offizielles DivX®-zertifiziertes Produkt
- Gibt alle Versionen von DivX-Videos (inkl. DivX 6) mit der Standardwiedergabe von DivX-Mediendateien wieder
- Speicher für 18 UKW-, 12 MW-/LW-Sender
- iPod-Direktsteuerung (für Wiedergabe von iPod-Videos optionales CCA723 erforderlich – eine iPod Kompatibilitätsliste finden Sie auf unserer Homepage).
- USB-Anschluss (Rückseite)
- Navigations-Touchpanelsteuerung (optionales NP509E erforderlich)
- 2 AV-Eingänge
- Cinch-Eingang für Rückfahrkamera, mit NTSC- und PAL-Format kompatibel
- Subwoofer-Lautstärkeregelung
- 24-Bit-D/A-Wandler
- BBE® MP für Klangverbesserung von komprimierten Audio-dateien (nur für USB-Modus)
- Beat EQ zur Klangeinstellung
- Dynamische Bassanhebung MAGNA BASS EX
- Integrierter Hochpass- und Tiefpassfilter
- 2-Zonen-Entertainment: getrennte Quellensteuerung für vorn und hinten
- Touchpanel-Bedienung (OSD)
- Voll motorisierter 7-Zoll-TFT-LCD-Farbmonitor
- Display-Helligkeit einstellbar
- 6-Kanal-Audio-Pre-Out (Front/Rear/Subwoofer) und 2-Kanal-Audio-Pre-Out für 2-Zonen-Entertainment
- Integrierter Verstärker 4 x 50 Watt
- Unterstützt Bluetooth®-Schnittstelle (optionales BLT373)
- OEM-Lenkradfernbedienungs-schnittstelle

**Fahrzeugnavigation direkt integrieren**

Schließen Sie das Blackbox-Navigationsgerät direkt an das VZ509E an, und schon erhalten Sie ein absolut integriertes Fahrzeugnavigationssystem mit Touchpanel-Bedienung und interaktiver Stimmführung.



**Neuer Grafik-IS**

Durch die Verwendung eines integrierten Videoschaltkreises (IS) werden die Darstellungen auf dem Bildschirm schneller und fließender umgeschaltet. Die Anwenderfreundlichkeit wurde erhöht, da nun auch dann Bedienvorgänge über das Touchpanel vorgenommen werden können, wenn ein Video in einem kleinen Fenster angezeigt wird.

**Unterstützung für digitale Medien (DivX®)**

DivX ist ein weit verbreiteter Mediacodec für das pure, digitale Erlebnis. Die meisten AV-Produkte von Clarion unterstützen seit 2008 die DivX-Wiedergabe. Mit DivX kodierte Videodateien bieten eine überragende Videoqualität und mehr Datenvolumen auf einem Datenträger. Und wieder einmal bringt Ihnen Clarion die Funktionen, die Sie erwarten.

**Umfassende Formatkompatibilität**

Genießen Sie eine breite Auswahl von Filmen und Musik durch die Unterstützung von DVD, DivX sowie MP3, WMA und iTunes-AAC auf CDs oder DVDs.

**2-Zonen-Entertainment**

Mit dem 2-Zonen-Entertainment wird der Fahrzeuginnenraum in zwei Klangzonen aufgeteilt, wodurch die Mitfahrer auf den Rücksitzen einen Film auf DVD oder ein iPod-Video ansehen können, während Fahrer und Beifahrer ihren Lieblingsradiosender oder Musik von einem USB-Speichergerät anhören.

\* USB und iPod können nicht gleichzeitig wiedergegeben werden.

**Direkte USB-iPod-Steuerung**

Schließen Sie einfach das USB-Kabel des iPods an den USB-Eingang des Clarion-Geräts an, und schon haben Sie die vollständige Kontrolle über Ihre Lieblingsmusik, einschließlich ABC-Suche. Je nach persönlicher Vorliebe können Sie den iPod entweder über das bequeme Touchpanel des VZ509E oder über das Clickwheel des iPods bedienen. Wenn Sie den iPod über das optionale Kabel CCA723 an den VZ509E anschließen, können Sie iPod-Videos auf dem Monitor des VZ509E genießen.

\* Verwenden Sie zum Anschluss des iPods das im Lieferumfang des iPods enthaltene USB-Kabel.  
\* Zur Wiedergabe von Videos ist das optionale Kabel CCA723 notwendig.  
\* Ein Verzeichnis der unterstützten iPod-Modelle finden Sie auf der Clarion-Website.



Neuer Grafik-IS



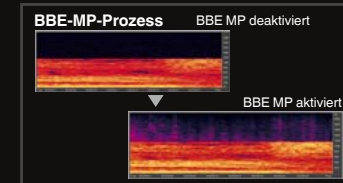
2-Zonen-Entertainment



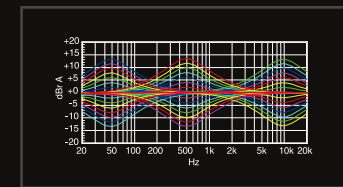
iPod-USB-Direktwiedergabe über das im Lieferumfang des iPods enthaltene USB-Kabel.



USB-Anschluss unterstützt Wiedergabe von WMA/MP3/AAC-Dateien.



BBE-MP-Prozess \* Diese Grafik veranschaulicht den BBE-MP-Effekt.



Beat EQ



6-Kanal-Audio-Pre-Out



Funkanbindung über den optionalen Bluetooth®-Empfänger BLT373.

**BBE® MP für Klangverbesserte MP3-/WMA-/AAC-Dateien**

Der Prozess BBE MP (Minimised Polynomial Non-Linear Saturation) verbessert digital komprimierten Klang z. B. von MP3-/WMA-/AAC-Dateien, indem die Harmonien, die durch die Komprimierung verloren gegangen sind, wiederhergestellt werden. Dadurch werden die Wärme, die Detailfülle und die Nuancen wiedergegeben, die Ihnen sonst entgehen würden. Mit den durch BBE MP aufgewerteten Harmonien klingen sogar normale CDs noch besser.

• Die Herstellung erfolgt unter Lizenz von BBE Sound, Inc.  
• Von BBE Sound, Inc., gemäß mindestens einem der folgenden US-Patente lizenziert: 5510752, 5736897. BBE und das BBE-Logo sind eingetragene Warenzeichen von BBE Sound, Inc.

**Beat EQ zur Klanganpassung**

Neben den drei voreingestellten Klangmustern – BASS BOOST, IMPACT und EXCITE – können mit Beat EQ von Clarion sogar die Ebene und der Bereich von Bass, Mitten und Höhen für jedes Muster frei mit einem parametrischen 3-Band-Equalizer eingestellt werden. Abhängig von Ihrer Laune und der Art der Musik können Sie den Klang genau nach Belieben einstellen und erhalten so ein erfüllenderes Hörerlebnis.

**Integrierter Hochpass- und Tiefpassfilter**

Mit dem integrierten Hochpass- und Tiefpassfilter können Sie den Frequenzbereich des Audiosignals festlegen, der auf dem jeweiligen Kanal ausgegeben wird, so dass es den akustischen Eigenschaften der Front- und Rear-Lautsprecher sowie des Subwoofers entspricht.

**24-Bit-D/A-Wandler**

Durch herkömmliche D/A-Wandler erzeugte Störungen verteilen sich willkürlich über ein breites Spektrum – auch im hörbaren Bereich. Um dies zu vermeiden, bedient sich Clarion eines Hochleistungs-24-Bit-D/A-Wandlers, der normalerweise nur bei kostspieligen Heim-Audiosystemen zum Einsatz kommt. Dadurch werden nicht nur unerwünschte Störungen in den nicht mehr hörbaren Hochfrequenzbereich verwiesen – darüber hinaus wird der Signal-Rauschabstand zugunsten eines klareren, realistischeren Sounds erweitert.

**Magna Bass EX**

Die Magna-Bass-Funktion von Clarion steigert den Bass im Wellenbereich um 50 Hz – der somit unter dem Wellenbereich herkömmlicher Bassanhebungsschaltkreise (um 100 Hz) liegt – um fast 10 dB, wodurch eine besonders niedrige Frequenzwirkung erzeugt wird. Zudem wird eine automatische Kompensierung des Lautstärkepegels durchgeführt, damit bei jeder Lautstärke ein gut ausbalancierter, dynamischer Bass sichergestellt werden kann.

**Direkter Rückfahrkamera-Cincheingang (NTSC)**

Das Gerät ist mit einem direkten Rückfahrkamera-Eingang ausgestattet. Hier kann eine als Zubehör erhältliche Kamera angeschlossen werden, mit der Sie im Blick behalten, was sich hinter dem Fahrzeug befindet. Die erweiterte Sicht sorgt für eine sicherere Fahrt.

**6-Kanal-Audio-Pre-Out**

Zwei Kanäle für vorn (L/R), 2 Kanäle für hinten (L/R) und zwei Kanäle für den Subwoofer – durch einen kompletten Satz Cinch-Line-Ausgänge ist eine Integration in viele verschiedene Systeme und eine zukünftige Erweiterung des Systems möglich.

Genauere Informationen zu den Montagemöglichkeiten finden Sie im Abschnitt CIP (Clarion-Installationsprogramm) auf Seite 34–35.





## Genießen Sie das Klangspektrum des Heimkinos in Ihrem Fahrzeug

Durch unser weitreichendes Angebot von Overhead-Monitoren mit einer Größe von 8 bis 15 Zoll, mit integriertem DVD-Player und integrierten Funkkopfhörer-Sendern kann Clarion selbst Ihre längste Reise zu einem genussvollen Erlebnis werden lassen.



**OHM1088VD**  
10,2"-OVERHEADMONITOR  
MIT DVD-PLAYER UND ZWEI  
IR-KOPFHÖRERN



- Universelles schmales Profil • Wiedergabe von MPEG 1/2/4, MP3 und WMA • Einstellbare Anzeigemodi: Breitbild/Normal • Infrarot-Fernbedienung mit Bildschirmanzeige
- 2 Audio-/Video-Eingänge für externe Geräte • 1 Audio-/Video-Ausgang für verschiedene Monitoranwendungen
- Integrierte LED-Deckenleuchte • Bei OHM1558VD und OHM1088VD sind zwei Kopfhörer im Lieferumfang enthalten, bei OHM888VD ist ein Kopfhörer enthalten.



**OHM888VD**  
8"-OVERHEADMONITOR MIT DVD-PLAYER  
UND IR-KOPFHÖRER



**OHM1588VD**  
15,4"-OVERHEADMONITOR MIT DVD-PLAYER  
UND ZWEI IR-KOPFHÖRERN

## Unterhaltung für die Mitfahrer auf den Rücksitzen

Clarion hat auch eine Auswahl an kompakten Monitoren im Angebot, die in die Rückseite der Kopfstütze eingebaut oder als Stand-alone-Geräte verwendet werden können, um die Mitfahrer von A bis Z zu unterhalten.



**VMA773**  
7"/16,9"-MONITOR FÜR KOPFSTÜTZEN-/  
STAND-ALONE-EINBAU

- Ultrakompaktes Gehäuse für einfache Montage in der Kopfstütze • Außenabmessungen der Halterung: 192,7 (B) x 133,5 (H) x 32,5 (T) mm • Monitorabmessungen: 177,8 (B) x 118,5 (H) x 27,5 (T) mm



**VMA573**  
5,6"/16,9"-MONITOR FÜR KOPFSTÜTZEN-/  
STAND-ALONE-EINBAU

- 2 AV-Eingänge (Line-in auf der Rückseite und Klinkeinsteckereingang an der Vorderseite) • Doppelkanal-IR-Audio-Ausgangssender für WH253H
- Kopfstützen-Montagehalterung im Lieferumfang enthalten • Klinke-Kopfhörerausgang
- Ultrakompaktes Gehäuse für einfache Montage in der Kopfstütze • Außenabmessungen der Halterung: 160,8 (B) x 111,8 (H) x 32,5 (T) mm
- Monitorabmessungen: 150 (B) x 101 (H) x 27 (T) mm

## ZUBEHÖR

### VA700

VIDEO-VERTEILER-  
VERSTÄRKER

- 1 Composite-Videoeingang • 7 gepufferte 75-Ohm-Composite-Videoausgänge • Stabiles Videosignal für bis zu 7 LCD-Monitore



### WH143H KABELLOSER EINKANAL-INFRAROT-KOPFHÖRER WH253H KABELLOSER ZWEIKANAL-INFRAROT-KOPFHÖRER

WH143H: Einkanal-Kopfhörer zur Verwendung mit einem Overhead- oder Kopfstützenmonitor. Für Erwachsene und Kinder geeignet. Automatische Ausschaltung, wenn 30 Sekunden lang kein Signal empfangen wird.  
WH253H: Kabelloser Zweikanal-Infrarot-Kopfhörer. Zur Verwendung mit Rear-Entertainment-Systemen mit einem Overhead- oder zwei Kopfstützenmonitoren. Für Erwachsene und Kinder geeignet. Automatische Ausschaltfunktion.



**TTX752 / TTX7503z**  
ANALOGER CeNET-TV-TUNER

- TTX752 für PAL, TTX7503z für PAL/SECAM • CeNET-gesteuert
- Diversity-Empfangstuner-System • AV-Eingang mit optionalem Kabel CCA389 • 1 Kameraeingang • 2 Videoausgänge
- Abmessungen: 178 (B) x 25 (H) x 100 (T) mm (TTX752)



**RCB199**  
OPTIONALES EXTERNES  
MIKROFON

- Für VRX888RBT, MAX688RBT, VZ709E und VX709E



**ZCP104**  
AKTIVE 4-WEGE-FOLIEN-  
ANTENNE FÜR DIE WIND-  
SCHUTZSCHEIBE



**ZCA407**  
AKTIVE 4-WEGE-TV-ANTENNE  
FÜR DIE WINDSCHUTZ-  
SCHEIBE



**ZCP100**  
EINPOL-TV-ANTENNE

## Bluetooth®-Technologie verbessert Ihr mobiles Leben

Eine sichere und reizvoller Kommunikation über die Musikumgebung in Ihrem Fahrzeug. Durch die Bluetooth-Technologie von Clarion können Mobiltelefone kabellos mit dem Steuergerät verbunden werden, so dass sie als Freisprecheinrichtung verwendet werden können. Telefonieren Sie mit dem Lenkrad in der Hand, und Ihr Gesprächspartner wird Sie sicher erhören. Die Stimme Ihres Gesprächspartners wird klar über die Lautsprecher des Fahrzeugs ausgegeben.

### BLT583 CeNET-BLUETOOTH-SCHNITT- STELLENADAPTER

- Mit MAX983HD, DXZ788RUSB und DXZ588RUSB kompatibel • Profil für Headset, Freisprecheinrichtung und Object-Push • Direkte Kontrolle über das Telefonbuch des Mobiltelefons per Touchscreen: 500 Personen, 5 Nummern pro Person • Anzeige von Name/Nummer des Anrufers/ausgehenden Anrufen/verpassten Anrufen • Automatische Gesprächsanahmefunktion • Wiederwahlfunktion • Steuerung per Stimmerkennung • Bildschirmanzeige von Akkuladestand und Signalstärke\*

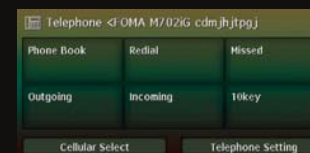
\* Vom Mobiltelefon abhängig. Weitere Informationen zur Kompatibilität finden Sie auf der Clarion-Website.



**KOMPATIBILITÄT:** Tastenbedienung bei DXZ788RUSB, DXZ588RUSB & DUZ388RMP



**KOMPATIBILITÄT:** Touchscreen-Bedienung bei MAX983HD



## AUX-Bluetooth-Schnittstelle mit Freisprech- und Audio-Streaming-Unterstützung

### BLT373 BLUETOOTH-AUDIO-STREAMING- UND-FREI- SPRECHHEINRICHTUNGSSCHNITTSTELLE FÜR DEN AUX-EINGANG

- Profil für Headset und Freisprecheinrichtung (HSP und HFP) • Möglichkeit für Bluetooth-Audio-Streaming und Fernsteuerung (A2DP und AVRCP)
- Integriertes Mikrofon zur Verwendung als Freisprecheinrichtung



Unterstützt AUX-Bluetooth-Audio-/  
Mobiltelefon-Sendeempfänger BLT373



NX509E  
VZ509E  
CZ209E  
CZ109E  
FZ409E

iPod und Clarion: die perfekte Kombination für Mobilität, Sicherheit, Integration und ultimative Qualität.



## ■ Direkter iPod-Anschluss

- CCA692** iPod-AUDIO- UND -VIDEO-ANSCHLUSSKABEL Für MAX983HD und MAX973HD
- CCA691** iPod-AUDIO- UND -VIDEO-ANSCHLUSSKABEL Für VRX588RUSB und VRX578RUSB
- CCA673** iPod-AUDIO- UND -VIDEO-ANSCHLUSSKABEL Für MAX678RVD, VRX-878RVD, MAX688RVD und VRX868RVD
- CCA723** iPod-VIDEO-ANSCHLUSSKABEL Für MAX688RBT, VRX888RBT, NX509E, VZ509E, VZ709E, VX709E, FZ709E und FZ409E

## ■ CeNET-iPod-Schnittstellen

- EA1276E** iPod-ANSCHLUSSSCHNITTSTELLE Für CeNET-Modelle von 2007 - genießen Sie alle iPod-Funktionen. DXZ778RUSB, DXZ578RUSB, DXZ378RMP, DXZ379RMP & CMD5
- EA1251E** iPod-ANSCHLUSSSCHNITTSTELLE Für WXZ468RMP und alle älteren CeNET-Modelle zum Anschluss von iPods, mit einfacher Bedienbarkeit wie bei einem herkömmlichen CD-Wechsler.

## ZUBEHÖR

### Kabel

- CCA389** AV-ADAPTERKABEL (2,5 M) 8-PIN ↔ CINCH (1 VIDEO/2 AUDIO) Für VRX848RVD, VRX743R & AV-EINGANG von CeNET-TV-TUNER
- CCA519** MULTILINK-Y-KABEL Für CeNET-WECHSLER
- CCA521** CeNET-VERLÄNGERUNGSKABEL 0,6 M
- CCA520** CeNET-VERLÄNGERUNGSKABEL 2,5 M

- Navigationssystemzubehör**
- CD-Magazin**
- UKW-Modulator**
- CAA380** DREHZAHLPULSGENERATOR Für Fahrzeuge ohne Drehzahlimpuls signal
- CAA397** 6-DISC-MAGAZIN Für DCZ628, DC628 und VCZ628
- FM863** 8-KANAL-UKW-MODULATOR

- Fernbedienungen**
- RCB187** INFRAROT-AV-FERNBEDIENUNG Für MAX973HD & MAX983HD
- RCB176** INFRAROT-FERNBEDIENUNG Für Audio-Modell
- RCB147** INFRAROT-JOYSTICK-FERNBEDIENUNG