

07 STEUERGERÄTE

DER LINK ZWISCHEN IHNEN UND IHRER MUSIK

Musik ist mehr als nur Klang, Musik ist persönlicher Lifestyle. Ob Hip-Hop, Reggae, Jazz oder Disco, wir alle bewegen uns zum Klang eines anderen Beats. Mit den vielen Möglichkeiten, Ihre Musik auf vielfältigere Weise immer bei sich zu haben, hat Clarion seine Philosophie „Jede Quelle zu jeder Zeit“ verwirklicht. H.M.I.-Konzept von Clarion ist Vorbote einer neuartigen Bedienung, welche Ihre Sicherheit im Straßenverkehr erhöht.

AUX (Eingangs)-Anschluss vorne für Schnellanschluss an tragbare Musik-Player



Einfach anschließen und loslegen! Schließen Sie jedes beliebige tragbare Audio- oder Videogerät an. Der zusätzliche AUX-Eingang auf der Gerätefront, mit dem die meisten Steuergeräte ausgestattet sind, gewährleistet klare Konnektivität.

USB-Anschluss zur Verbesserung der Konnektivität für den Anschluss einer ganzen Bandbreite peripherer Geräte



„Drag and drop“ – das ist alles, was Sie tun müssen, um Ihre gesamte Musiksammlung auf einem USB-Memorystick zu speichern. Stecken Sie den Stick anschließend einfach in Ihr USB-kompatibles Radio von Clarion und genießen Sie endlose Stunden Ihrer Lieblingsmusik. Ab 2007 ermöglichen Ihnen die USB-kompatiblen Radios von Clarion den Zugriff auf über 65.000 Titel von einem einzigen USB-Gerät sowie die Anzeige von ID3-Tag-Informationen, damit Sie immer wissen, was Sie sich anhören.



Volle Kontrolle Ihres iPods über das Clarion Steuergerät

Die EA1276-Schnittstelle bringt die iPod-Integration noch einen Schritt weiter und bietet Ihnen die volle Kon-



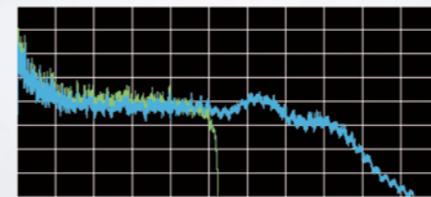
trolle und Steuerung Ihres iPods direkt über das Clarion Steuergerät. EA1276 lädt die Batterie in Ihrem iPod auf, während Sie sich Musik anhören, damit Sie an Ihrem Ziel sofort weitergehen können und Ihre Musik mit sich nehmen.

Unterstützung einer großen Bandbreite von Medien und Komprimierungsformaten des digitalen Zeitalters

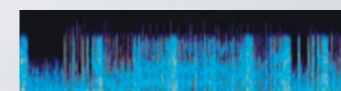
Nun wird die Wiedergabe von Musik zu einem Kinderspiel. Clarion hat der bereits bestehenden Kompatibilität mit MP3- und WMA-komprimiertem Digital-Audio die Unterstützung von Apple iTunes®-AAC-Dateien hinzugefügt.

Sound Restorer zur Ergänzung von während der Komprimierung verloren gegangener Klanginhalte

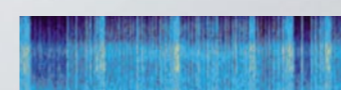
Wenn Audio-Dateien in das MP3-, WMA- oder AAC-Format komprimiert werden, wird jeder Versuch unternommen, nur die Informationen zu beseitigen, die nicht problemlos gehört werden können. Dies wird als perzeptive Verschlüsselung bezeichnet. Der Nachteil ist, dass Frequenzen über 10 kHz häufig verloren gehen oder gestört werden. Clarions exklusive „Sound Restorer“-Verarbeitung stellt diese subtilen Nuancen und Harmonien der ursprünglichen Aufnahme wieder her. Dadurch klingen komprimierte Musikdateien einfach nicht mehr nach komprimierter Musik.



Originaltitel (CD)



Komprimierter Titel (MP3)



Sound Restorer EIN

SLIDETRAK-Seitensteuerung



Mit SLIDETRAK für eine genaue Steuerung der Schlüsselfunktionen des Steuergerätes geht Clarion mit seiner H.M.I.-Schnittstelle noch einen Schritt weiter. Bewegen Sie einfach Ihre Fingerspitze, um die Lautstärke auf einfache Art und Weise zu regulieren. In die Multifunktions-Anzeige sind zudem Voreinstellungs-Radiosender und CD-Titelsteuerungen integriert, damit Sie mit einer einzigen Fingerbewegung zu einer der Seiten der Anzeige durch die voreingestellten Sender navigieren oder Ihre Lieblingsmusik auswählen können. SLIDETRAK maximiert darüber hinaus den verfügbaren Raum des Steuergerätes, wodurch eine große, gut lesbare Anzeige möglich ist. Dadurch wird eine sichere Fahrt gewährleistet, da Sie das Stereo-System problemlos bedienen können, ohne dass Sie Ihre Augen von der Straße abwenden müssten.

SHOOTING STAR: Tastenanordnung zur Vermittlung eines Shooting-Star-Eindrucks



Die Fortschritte hinsichtlich des H.M.I.-Designs nehmen zahlreiche unterschiedliche Formen an. Der neue DB178RMP bis hin zum DXZ378RMP sind mit unserem neuen Shooting-Star-Bedienfelddesign ausgestattet. Shooting Star verlagert sämtliche Regler so nahe wie nur irgend möglich zum Fahrer und ermöglicht eine größere und einfachere ablesbare LCD-Anzeige, die noch mehr Informationen liefert. Ein mittig angeordneter Lautstärke-Drehregler unterstützt dieses verbesserte Design noch zusätzlich.

STEUERGERÄTE



FB278RBT – Cooles Design, das sich komplett von den Geräten der Vergangenheit unterscheidet:

Clarion hat keine Bedenken, anders zu sein. Das ist die Philosophie, die hinter dem Design des FB278RBT steckt. Einzigartig zusammengestellte Funktionen sowie unser Design in Form eines Haifischkiemens machen dieses Deck zu etwas ganz Besonderem. Die Verwendung unkonventioneller Materialien, eine indirekte Beleuchtung und ein aggressives Styling ziehen die ganze Aufmerksamkeit Ihrer Fahrgäste auf dieses Steuergerät, und das noch bevor Sie die Lautstärke aufdrehen.

DUB278RMP – ein modernes Wohnzimmer Ambiente mitten im Auto



Sind Sie den alten Trott leid? Die Designer von Clarion sind in ihrer Kreativität nicht zu toppen – das Ergebnis ist der DUB278RMP, ein unkonventioneller Zugang zu einem alles andere als konventionellen Gerät. Der DUB278RMP umfasst ein einfaches und stilvolles Design, ein Design, das kantelos und nüchtern ist. Die H.M.I.-Schnittstelle ist einfach und effektiv und trägt zu einem reinen Look bei. Hinzu kommen einzigartige Funktionen wie der Front-AUX-Eingang und die USB-Kompatibilität sowie die variable Farbbeleuchtung, die den DUB278RMP in vielerlei Hinsicht zu einem hervorragenden Gerät machen.

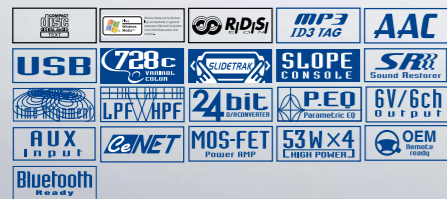
Der DXZ778RUSB hat noch mehr Anschlussmöglichkeiten und Format-Kompatibilität als jemals zuvor. Eine motorisierte, abnehmbare Frontblende mit 728 Farben und „SLIDETRAK“-Steuerung fungiert als Ihre Schnittstelle zwischen USB- und Bluetooth®-Konnektivität. Falls es sich bei Ihrer Musik um komprimierte Tracks handelt, bietet der DXZ778RUSB die MP3/WMA- und AAC-Wiedergabe-Fähigkeit von CD-R/Ws oder einem USB-Memorystick auf. Er verbindet ein Digitale 3-Wege-Weiche, 6 Volt/6-Kanal-Pre-Out, 24 Bit D/A Wandler sowie eine digitale Laufzeitkorrektur um hervorragendem Klang in Ihrem Fahrzeug zu ermöglichen.

Verschmelzung bester Klang-Qualität mit intuitivem Bedienkomfort



SLIDETRAK-Steuerung

DXZ778RUSB HIGH-END CD/USB/MP3/WMA/AAC-RECEIVER MIT CeNET-STEUERUNG



- CD-R/RW-kompatibel • MP3-, WMA- und iTunes® AAC-kompatibel mit ID3-TAG-Anzeige
- USB-Anschluss • Maximale Titel-Kapazität: 65.025 (255 Titel in 255 Ordnern) • 18 UKW-, 6 MW/LW-Sender speicherbar
- RDS-EON-Tuner mit variabler Bandbreite und Radiotext-Anzeige
- iPod®-Steuerung über den optionalen EA1276 • Subwoofer-Pegelregler • 24-Bit-



- D/A-Wandler • Sound Restorer • Digitale Z-Enhancer-Soundanpassung • Digitale Laufzeitkorrektur • 6-Volt/6-Kanal-Audio-Pre-Out • 3-Wege-Aktivweiche • Parametrischer 3-Band-Equalizer • Integrierter Hochpass- und Tiefpass-Filter • Integrierte Verstärker-Abschaltung möglich • 4 x 53 Watt MOS-FET-Verstärker • Motorisierte Frontblende
- 728 variable Farben für Tasten und Display
- Full-Dot-Display mit Screensaver • „SLIDETRAK“ Bedienung • Mobiltelefon-Eingang und Telefon-Stummschaltung • AUX-Eingang mit einstellbarer Eingangsempfindlichkeit
- CeNET-Steuerung für: TV-Tuner, 6-Fach-CD-Wechsler und iPod® • Kompatibel mit der AUX-IN Bluetooth® Freisprecheinrichtung mit Audio-Streaming-Funktion BLT373 • Direktzugang OEM-LFB Adapter • Abnehmbare Frontblende

SLIDETRAK

Mit der Einführung von SLIDETRAK geht Clarion mit seiner H.M.I.-Schnittstelle noch einen Schritt weiter. SLIDETRAK macht eine präzise Steuerung der Schlüsselfunktionen des Steuergerätes möglich.



Durch eine einfache Bewegung Ihrer Fingerspitze haben Sie alle Schlüsselfunktionen fest im Griff. Darüber hinaus maximiert SLIDETRAK den verfügbaren Raum der Steuergeräte-Front, wodurch eine große, gut lesbare Anzeige möglich ist. Mit dem SLIDETRAK-Betrieb wird die Tastengröße maximiert, damit der Fahrer während der Bedienung des Steuergerätes seine Augen stets auf der Straße behalten kann. Dadurch wird das Fahren noch sicherer.

USB-Anschluss



Kopieren, Einfügen, Wiedergeben – mit dem USB-Anschluss von Clarion haben Sie auf einfachste Art und Weise Zugriff auf Ihre Musiksammlung. Und mit einem Zugriff auf max. 65.025 Titel gibt es praktisch keinen Limit für Ihre Unterhaltung.

728 verschiedene Farben



Eine Feinabstimmung des Sounds Ihres Audio-Systems ist ein Kinderspiel. Aber Clarion ermöglicht Ihnen nun auch eine Feinabstimmung des Designs Ihres Steuergerätes durch die 728 Farben Beleuchtung. Sie haben die Auswahl zwischen 13 unterschiedlichen voreingestellten Farben, damit der DXZ778RUSB langsam durch das gesamte Farbspektrum geschaltet wird, oder können eine Feinabstimmung der Rot-, Grün- und Blautöne durchführen, damit das Gerät perfekt zu Ihrem Armaturenbrett passt.

MP3-, WMA- und iTunes® AAC-kompatibel mit ID3-TAG-Anzeige

Das Gerät unterstützt Formate wie MP3 und WMA, die heute die gängigsten Komprimierungsstandards bilden, sowie AAC mit seiner höheren Komprimierungsrate. Dadurch können Sie auf einfache Art und Weise zuvor über einen Musikvertrieb im Internet heruntergeladene Musikdaten direkt in Ihrem Fahrzeug genießen. Die ID3-Tag-Anzeigefunktion vereinfacht die Verwendung aller drei Formate zusätzlich.

iPod-Steuerung

Der Anschluss eines iPods ermöglicht Ihnen den Genuss aller Titel Ihrer iPod-Bibliothek über das Audio-System Ihres Fahrzeuges. Sobald das Gerät den Anschluss automatisch erfasst hat, können Sie den iPod wie einen Bestandteil Ihres Systems uneingeschränkt steuern.

Sound-Technologie

Laufzeitkorrektur

Zur Erzielung einer optimalen Sound-Positionierung sollte jeder Lautsprecher idealerweise den gleichen Abstand zum Hörer aufweisen. Dies ist bei der Installation in einem Fahrzeug allerdings fast unmöglich. Deshalb setzen wir eine digitale Laufzeitkorrektur ein, um den Abstand der einzelnen Lautsprecher virtuell zu verändern und so ein möglichst optimales Klangfeld zu schaffen. Der Bereich kann zwischen 0 und 501,4 cm in 2,3-cm-Schritten eingestellt werden.

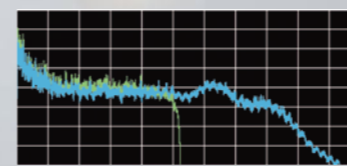
6-Volt/6-Kanal-Ausgang



Ausgang für die Ausgabe zu den unterschiedlichsten Lautsprecher-Systemen wie beispielsweise Front 2-Kanal + Hinten 2-Kanal + Subwoofer 2-Kanal verwendet werden.

Mit 6 V/6-Kanal-Ausgängen für eine Wiedergabe von Quellen mit höchster Soundqualität ausgestattet. Zusammen mit den Crossover-Einstellungen kann der

Sound Restorer



Hören Sie Ihre Musik so, wie sie gehört werden soll. Der Sound Restorer von Clarion stellt die hohen Frequenzinformationen wieder her, die während der Komprimierung verloren gegangen sind. Das Ergebnis ist ein klarer und detaillierter Sound – eben so, wie er ursprünglich gedacht war.

24-Bit-D/A-Wandler

Der 24-Bit-D/A-Wandler von Clarion ist eine Schlüsselkomponente beim Transfer von digitalen Daten von einer CD in analogen Sound. Da der digitale Bereich aus unnatürlichen Rechteckwellen besteht, wohingegen sanfte Klangwellen-Charakteristiken der natürlichen Umgebung entsprechen, hat Clarion den 24-Bit-D/A-Wandler eingeführt, der die natürlichen Nuancen und den Ausdruck wiederherstellt, die während der Klangwiedergabe verloren gehen.



Digital-Z-Enhancer

Clarions Digital-Z-Enhancer steuert P-EQ, HPF und LPF durch DSP, was Ihnen die Auswahl aus drei unterschiedlichen Entzerrmustern ermöglicht, die unter Beibehaltung einer perfekten akustischen Balance die Bandbreite der Töne in den Höhen- und Bassregionen betonen. Durch das Hinzufügen der Verstärkungseinstellung (HI, MID, LOW) zusätzlich zu den 3 Entzerrmustern können Sie nun aus 9 unterschiedlichen Entzerrmustern auswählen, um die Klangqualität an den jeweiligen Geschmack anzupassen, damit sie perfekt zu Ihrem Lautsprecher-System oder der jeweils ausgewählten Musikquelle passt.

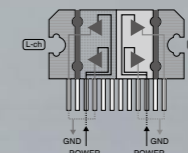
Crossover



Trennt das Soundspektrum in verschiedene Wellenbereiche, damit Sie Spitzen- und Phasenabbruch minimieren, was bei Verwendung von 2-Wege- oder 3-Wege-Lautsprechersystemen zu einem unsauberen Klang führen kann. Übergangsschaltungen optimieren ebenfalls den Ausgangsbereich, wodurch natürlichere und sanftere Übergänge zwischen den Bereichen möglich werden. Und da dies bereits integriert ist, sind keine zusätzlichen Geräte oder Fachkenntnisse erforderlich. Die Ausschaltfrequenz, der Filter, die Steilheit und die Phase können für jeden Wellenbereich eingestellt werden, wodurch eine genaue Tonabstimmung möglich ist. Sie können zudem den Laufzeitkorrektur-Wert für die einzelnen Lautsprecher einstellen, damit die Akustik in Ihrem Fahrzeug optimal abgestimmt wird.

112-Watt-MOS-FET-Hochleistungsverstärker

Es gibt nur eine Möglichkeit, wie der Clarion DXZ778RUSB einen stabilen Hochleistungsausgang von 4-Kanal x 53 W und erstklassiger Linearität erzielen kann: MOS-FET-Verstärkung, auch bekannt unter Metalloxid-Halbleiter-Feldeffekt-Transmitter-Verstärkung. Kleiner und effektiver als konventionelle Stromversorgungsgeräte liefert diese MOS-FET-Verstärkung Strom mit weniger Verzerrungen und keinen Ein-/Ausschalt-Geräuschen. Also, drehen Sie ihn für puren Hörgenuss auf oder ab. Egal wie, mit der MOS-FET-Verstärkung hat sich Ihre Musik noch nie besser angehört.



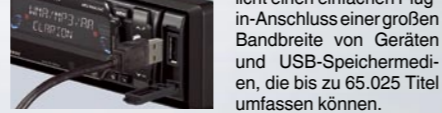
Der DXZ578RUSB bietet Ihnen einzigartige Funktionen und Konnektivität. In dieses Gerät haben wir einen komfortablen Front-USB-Port mit unserer neuen „SLIDETRAK“-Steuerung für eine Schnittstelle integriert, die hinsichtlich ihrer Leistung ihresgleichen sucht. Das fortschrittliche Entwickler-Team von Clarion hat dieses Steuergerät mit einem 24-Bit-D/A-Wandler ausgestattet, damit Sie eine reine, detaillierte Klangwiedergabe erzielen können; darüber bedient sich das Gerät unserer Digital-Z-Enhancer-Funktion, der Sound Restorer-Signalverarbeitung und 6-Kanal Audio-Pre-Out. Das Ergebnis ist ein Steuergerät, das Ihnen sämtliche Funktionen bietet, die Sie sich wünschen, und das gepaart mit einer wirklich erstaunlichen Klangleistung.

Front-USB bringt Ihnen Ihre Musik noch näher



SLIDETRAK
Mit SLIDETRAK für eine genaue Steuerung der Schlüsselfunktionen des Steuergerätes geht Clarion mit seiner H.M.I.-Schnittstelle noch einen Schritt weiter. Bewegen Sie einfach Ihre Fingerspitze, um die Schlüsselfunktionen auf einfache Art und Weise zu steuern. In die Multifunktions-Anzeige sind zudem Voreinstellungs-Radiosender und CD-Titelsteuerungen integriert, damit Sie mit einer einzigen Fingerbewegung zu einer der Seiten der Anzeige durch die voreingestellten Sender navigieren oder Ihre Lieblingsmusik auswählen können. SLIDETRAK maximiert darüber hinaus den verfügbaren Raum des Steuergerätes, wodurch eine große, gut ablesbare Anzeige möglich ist. Dadurch wird Ihre Fahrt noch sicherer.

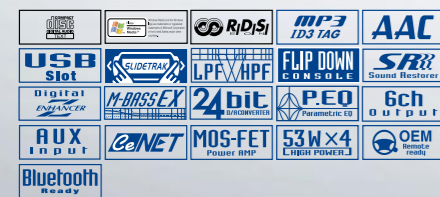
Front USB-Port
Bei USB (Universal Serial Bus) handelt es sich um einen internationalen Schnittstellen-Standard für den Anschluss peripherer Geräte. Durch die USB-Schnittstelle am Bedienfeld wird dieser Standard vollständig unterstützt. Dies ermöglicht einen einfachen Plug-in-Anschluss einer großen Bandbreite von Geräten und USB-Speichermedien, die bis zu 65.025 Titel umfassen können.



iPod®-Schnittstellen-EA1276-Steuerung
Durch den Anschluss Ihres iPods an das Steuergerät können Sie auf einfache Art und Weise Ihre Lieblingstitel aus Ihrer iPod-Bibliothek in Ihr Fahrzeug übertragen und über Ihr Clarion-System wiedergeben lassen. Die iPod-Steuerung wird über den Bildschirm des Steuergerätes durchgeführt, und sobald das Gerät den Anschluss automatisch erfasst hat, können Sie den iPod wie einen Bestandteil Ihres Clarion-Systems uneingeschränkt steuern.



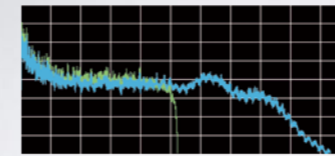
DXZ578RUSB CD/USB/MP3/WMA/AAC-RECEIVER MIT CeNET-STEUERUNG



- CD-R/RW-kompatibel • MP3-, WMA- und iTunes® AAC-kompatibel mit ID3-TAG-Anzeige • Front-USB-Anschluss > Maximale Titel-Kapazität: 65.025 (255 Titel in 255 Ordnern) • 18 UKW-, 6 MW/LW-Sender speicherbar • RDS-EON-Tuner mit variabler Bandbreite und Radiotext-Anzeige • iPod®-Steuerung über den optionalen EA1276
- Subwoofer-Pegelregler • 24-Bit-D/A-Wandler • Sound Restorer • Digitale Z-Enhancer-Soundanpassung • Parametrischer 2-Band-Equalizer • MAGNA BASS EX für dynamische Bassanhebung • Integrierter Hochpass- und Tiefpass-Filter • Integrierte

- Verstärker-Abschaltung möglich • 4 x 50 Watt MOS-FET-Verstärker • Flipdown-Frontblende • Hochauflösende 2-Zeilen-Display mit Screensaver • „SLIDETRAK“ Bedienung • Mobiltelefon-Eingang und Telefon-Stumm-schaltung • AUX-Eingang mit einstellbarer Eingangsempfindlichkeit • 6-Kanal Audio-Pre-Out • CeNET-Steuerung für: TV-Tuner, 6-Fach-CD-Wechsler und iPod® • Kompatibel mit der AUX-IN Bluetooth® Freisprecheinrichtung mit Audio-Streaming-Funktion BLT373 • Direkteingang OEM-LFB Adapter • Abnehmbare Frontblende

Sound Restorer



Komprimierungsformate wie MP3, WMA und AAC erzielen eine noch effizientere Komprimierung, der allerdings hohe Frequenzen in einem Bereich von über 10 kHz zum Opfer fallen. „Sound Restorer“ gleicht diesen Inhaltsverlust aus, indem die die harmonischen Über-ton-Elemente aus den komprimierten Daten extrahiert werden, wodurch eine Wiedergabe realisiert werden kann, die praktisch dem ursprünglichen Klंगाusdruck entspricht.

24-Bit-D/A-Wandler

Der 24-Bit-D/A-Wandler von Clarion ist eine Schlüsselkomponente im Transfer von digitalen Daten von einer CD in analogen Sound. Da der digitale Bereich aus unnatürlichen Rechteckwellen besteht, wohingegen sanfte Klangwellen-Charakteristiken der natürlichen Umgebung entsprechen, hat Clarion den 24-Bit-D/A-Wandler eingeführt, der die natürlichen Nuancen und den Ausdruck wiederherstellt, die während der Klangwiedergabe verloren gehen.



Hochpass-/Tiefpass-Filter

Sie können den Frequenzbereich des über die einzelnen Kanäle auszugebenden Audiosignals einstellen, damit die akustischen Eigenschaften der vorderen und hinteren Lautsprecher sowie des Subwoofers voll zur Geltung kommen. Dies ist selbst dann möglich, wenn Sie sich dazu entschließen, Ihre Original-Lautsprecher ohne externen Verstärker direkt an Ihrem Steuergerät anzuschließen. Darüber hinaus steht der Hochpass-Filter zur Verfügung, um Frequenzen unterhalb von 50, 80 oder 120 kHz auszuschalten.

USB-Port für ein breitgefächertes Medienspektrum



DB568RUSB

CD/USB/MP3/WMA RECEIVER



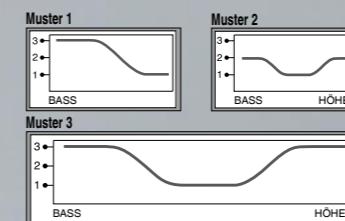
- Front-USB-Port • Z-Enhancer-Soundanpassung • 18 UKW-, 6 MW/LW-Sender speicherbar • RDS-EON-Tuner • 4 x 50 Watt MOS-FET-Verstärker • MP3- und WMA-kompatibel mit ID3 TAG-Anzeige • CD-R/RW-kompatibel • Weißes Negativ-Display mit hohem Kontrast (13 x 8 Stellen) und Screensaver • 4-Kanal-Audio-Pre-Out • 2-Kanal-AUX-Eingang • Direkteingang OEM-LFB Adapter • Telefon-Stumm-schaltung • Abnehmbare Frontblende

USB-Schnittstelle

Mit der herkömmlichen USB (Universal Serial Bus)-Schnittstelle sind Sie in der Lage, alle Arten peripherer Geräte anzuschließen. Durch den Anschluss eines mobilen Audio-Players direkt am USB-Anschluss können Sie alle Arten von Musikdateien im MP3/WMA-Format über Ihr Fahrzeug-Audiosystem wiedergeben lassen. Das System unterstützt ein Maximum von 255 Dateien, 255 Ordnern, Dateinamen mit 28 Zeichen und Ordernamen mit 16 Zeichen.

Z-Enhancer

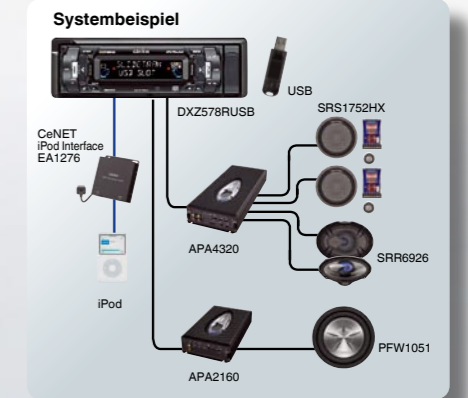
Sie können aus drei bereits gespeicherten Klangmustern auswählen. Klangmuster 1 für den verstärkten Bassbereich, Klangmuster 2 für den verstärkten Hochtonbereich oder Klangmuster 3 für für beide Bereiche, wobei der Bass durch den Benutzer eingestellt werden kann.



13-Segment-2-Zeilen-Anzeige

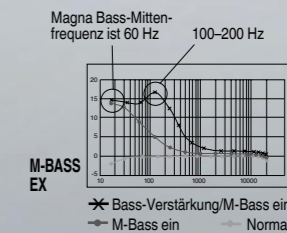


Die 13-Segment-2-Zeilen-Anzeige ermöglicht die Anzeige einer ganzen Fülle von Informationen. Als visuelle Schnittstelle zwischen Ihnen und dem Quellengerät ermöglicht Ihnen das Display eine klare Anzeige von Informationen darüber, was gerade wiedergegeben wird, zusammen mit zahlreichen Einstellungs- und Auswahlmöglichkeiten.



Magna Bass EX

Die Magna Bass-Funktion von Clarion steigert den Bass des Wellenbereichs in einer Mitte von 60 Hz – und dies niedriger als mit herkömmlichen Magna-Bass-Funktion um 100 Hz –, um eine extra niedrige Frequenzwirkung



zu erzeugen. Und die neue Funktion Magna Bass EX von Clarion steigert den Bass um beinahe 10 dB bei noch niedrigeren Frequenzen als 60 Hz. Zudem wird eine automatische Kompensierung des Lautstärkepegels durchgeführt, damit ein gut ausbalancierter dynamischer Bass bei jeder Lautstärke sichergestellt werden kann.

Der neue DB178RMP und DXZ378RMP sind mit dem neuen Shooting-Star-Frontblenden-Design von Clarion ausgestattet. Wir haben sämtliche häufig verwendete Steuerungen zusammengefasst und sie so nahe wie möglich beim Fahrer angeordnet, damit sie auf einfachste Art und Weise bedient werden können. Die Anordnung der Regler links von der abnehmbaren Frontblende ermöglicht eine große, leicht ablesbare Anzeige. Dadurch kann der Fahrer die Sender- oder Titel-Informationen einsehen, ohne dass er von der Beobachtung des Straßengeschehens abgelenkt würde. Darüber hinaus haben wir in der Mitte einen hochpräzisen Lautstärke-Drehregler angeordnet, damit die Lautstärke auf ideale Weise sowohl durch den Fahrer als auch durch den Beifahrer gesteuert werden kann. Mit diesem „Shooting-Star“-Design vereint Clarion Form, Funktionalität und Stil.

Ihre Musik hat noch nie so gut ausgesehen



DXZ378RMP

CD/MP3/WMA-RECEIVER/CeNET-STEUERUNG



• CD-R/RW-kompatibel • MP3- und WMA-kompatibel mit ID3-Tag-Anzeige • 18 UKW-, 6 MW/LW-Sender speicherbar • iPod-Steuerung über den optionalen EA1276 • Z-Enhancer-Soundanpassung • MAGNA



BASS EX für dynamische Bassanhebung • Integrierte Verstärker-Abschaltung möglich • 4 x 50 Watt MOS-FET-Verstärker • Flipdown-Frontblende • Hochauflösende 2-Zeilen-Display mit Screensaver Funktion • Lautstärke-Drehregler • Telefon-Stummschaltung • Mobiltelefon-Eingang über Klinke • Front-AUX-Eingang mit einstellbarer Eingangsempfindlichkeit • 4-Kanal-Audio-Pre-Out • CeNET-Steuerung für: TV-Tuner, 6-Fach-CD-Wechsler und iPod® • Direkteingang OEM-LFB Adapter • Abnehmbare Frontblende



DB178RMP

CD/MP3/WMA RECEIVER



• CD-R/RW-kompatibel • MP3- und WMA-kompatibel mit ID3-Tag-Anzeige • 18 UKW-, 6 MW/LW-Sender speicherbar • Z-Enhancer-Soundanpassung • MAGNA BASS EX für dynamische Bassanhebung • 4 x 53 Watt MOS-FET-Verstärker • Hochauflösende Einfachzeilen-Display mit Screensaver



Funktion • Lautstärke-Drehregler • Telefon-Stummschaltung • Mobiltelefon-Eingang über Klinke • Front-AUX-Eingang mit einstellbarer Eingangsempfindlichkeit • 2-Kanal-Audio-Pre-Out • Direkteingang OEM-LFB Adapter • Abnehmbare Frontblende



Front-AUX-Eingang für portablen Musikplayer

Einfaches Anschließen jedes beliebigen portablen Players am Steuergerät über den AUX-Eingang auf der Front gewährleistet eine sichere Konnektivität

Innovatives Design, das traditionelle Konzepte hinter sich lässt. Eine Mischung aus radikalem Design und modernster Technologie, integriert in einem Gerät in Form eines „Haifischkiemens“ mit sanfter Beleuchtung, das an die Gestaltung eines Innenraums anklingt.

Die Verbindung zwischen innovativer Form und progressivster Technologie läutet eine neue Ära des Fortschritts ein



FB278RBT

Bluetooth SD/MP3 RECEIVER



• SD-Karteneinschub für Musik-Wiedergabe • MP3-kompatibel mit ID3-Tag-Anzeige • Integrierte Bluetooth-Wireless-Technologie für: Headset- und Freisprecheinrichtungs-Profil/Audio-Streaming und Fernbedienung • 18 UKW-Sender speicherbar • RDS-EON-Tuner • 4 x 50 Watt MOS-FET-Verstärker • Flipdown-Frontblende • 728 variierbare Beleuchtungsfarben für das Bedienteil • AUX-In • 2-Kanal-Audio-Pre-Out • Externes Mikrofon im Lieferumfang enthalten

Die Steuerzentrale der nächsten Generation

- Integrierte Bluetooth-Audio-Streaming (A2DP & AVRCP)
- Integrierte Bluetooth-Freisprecheinrichtung (HFP & HSP)
- MP3-Wiedergabe über SD-Karteneinschub am Bedienteil



Indirekte Beleuchtung mit 728 verschiedenen Farben

Erweiterte Funktionen wie beispielsweise Telefonieren über die Freisprecheinrichtung und verbesserte Medien-Links ergänzen sich hier aufs Beste

Telefonate über die Freisprecheinrichtung mit einem Bluetooth-kompatiblen FB278RBT machen das Fahren noch sicherer.

Koppeln Sie einfach Ihr Bluetooth Mobiltelefon mit dem FB278RBT und genießen Sie die Welt der kabellosen mobilen Kommunikation. Mit dem Bluetooth Audio-Profil (A2DP - Audio Distribution Profile) lassen sich Audio-Dateien von Bluetooth Audiogeräten oder Mobiltelefonen direkt mit Ihrem Clarion Steuergerät Anbindung abspielen und sogar steuern (AVRCP - Audio Video Remote Control Profile). Darüber hinaus erleichtert ein integrierter SD-Karten-Eingang die Wiedergabe von Musik von externen Quellen, und die ID3-Tag-Anzeige bietet Ihnen eine einfache Handhabung kompakter Musikformate wie beispielsweise MP3. Zudem liefert Ihnen die mit 728 Farben variable Tastenbeleuchtung eine brillante Beleuchtung Ihrer Steuerzentrale.

Fließende Formen durch indirekte Beleuchtung



Die indirekte Beleuchtung des FB278RBT führt dazu, dass jede der Bogentasten wie fließend erscheint, was das fast schon mystische Metal-Shark-Design noch aufwertet. Ein verspiegelte Umglasung umgibt die untere Hälfte des beleuchteten Lautstärke-Drehreglers.



(Optional)

Festspeicher-Medium ohne jegliche mechanische Bauteile unter Verwendung von SD-Speicherkarten



Die nächste Entwicklung mobilen Audios – es sind keine beweglichen Teile vorhanden. Der FB278RBT ist mit einem SD-Slot hinter einem Flip-Down Bedienteil ausgestattet. Kopieren Sie einfach Ihre Lieblingstitel von Ihrem PC auf eine SD-Karte, und schon können Sie stundenlang Musik genießen. Zudem können Sie Ihr Bluetooth-kompatibles Handy, Ihren PDA oder iPod (mit dem optionalen Bluetooth-Transmitter) mit dem FB278RBT koppeln, um eine noch größere Musikauswahl zur Verfügung zu haben.

Wir haben das perfekte Gerät, um das Innere Ihres Fahrzeugs noch weiter aufzuwerten. Der WXZ468RMP von Clarion liefert Ihnen eine Präsenz, die selbst bei hochwertigen Audio-Komponenten noch nicht dagewesen ist. Seine massive, gebürstete Metallfront ist in fünf Bereiche unterteilt, damit das Steuerknopf-Layout Ihnen eine noch Gößere Überlegenheit bildet. Mit dem Steuergerät im 2-DIN-Design mit integriertem 6-fach CD/MP3/WMA-Wechsler können Sie die gebotenen Einbaumöglichkeiten der Fahrzeughersteller maximal zu nutzen.

Die Audio-Essenz wird erst mit dem Design lebendig



WXZ468RMP

2-DIN-6-DISC-CD/MP3/WMA-RECEIVER/CeNET-STEUERUNG (optional)



- 18 UKW-, 6 MW/LW-Sender speicherbar
- RDS-EON-Tuner mit variabler Bandbreite
- 4 x 50 Watt MOS-FET-Verstärker • MP3- und WMA-kompatibel mit ID3 Tag-Anzeige • VF-Display mit Spektrum-Analyser und Screensaver
- 9-Band-Grafik-Equalizer und 23-Band-Spektrum-Analyser • CATS-Diebstahl-schutz-System mit persönlichem Code
- CeNET-Steuerung für: TV-Tuner, 6-Fach-CD-Wechsler und iPod • 4-Kanal-Audio-Pre-Out • 2-Kanal-AUX-Eingang mit Pegelsteuerung • Direkteingang OEM-LFB Adapter
- Mobiltelefon-Eingang und Telefon-Stummschaltung • CeNET-iPod-Schnittstellen-Kompatibilität (EA1251 erforderlich)

Integrierter 6-Fach-CD-Wechsler für die MP3/WMA-Wiedergabe



Sie können bis zu 6 CDs in den integrierten CD-Wechsler des Gerätes einlegen, damit Ihnen während Ihrer Fahrt niemals die Musik ausgeht. Neben Musik-CDs und MP3-Dateien unterstützt der Wechsler auch WMA-Dateien, die eine überlegene Komprimierung unter Beibehaltung der hohen Klangqualität liefern und so die Aufnahme einer ganzen CD-Sammlung auf eine einzige CD-R ermöglichen, und das bei bleibender Qualität! ID3/WMA-Tags werden unterstützt, damit eine große Bandbreite an Informationen über die wiedergegebenen Musikstücke angezeigt werden kann.

DCZ628

6-FACH-CD-CeNET-WECHSLER

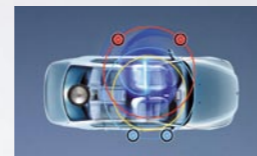
- CD-R/RW-kompatibel • CD-Text
- CeNET
- -15° bis 105° Einbauwinkel
- Abmessungen: 225 (B) x 167 (T) x 63 (H) mm



Digital-Z-Enhancer

Der Digital-Z-Enhancer von Clarion steuert den parametrischen-EQ, Highpass- sowie Lowpass-Filter über einen DSP. Treffen Sie Ihre Auswahl zwischen diesen drei Klangmustern, die die Bandbreite der Töne in den Höhen- und Bassregionen unter Beibehaltung einer perfekten akustischen Balance betonen. Durch das Hinzufügen der Verstärkungseinstellung (HI, MID, LOW) zusätzlich zu den 3 Klangmustern können Sie nun aus 9 unterschiedlichen Entzerrmustern auswählen, um die Klangqualität an den jeweiligen Geschmack anzupassen, damit sie perfekt zu Ihrem Lautsprecher-System oder der jeweils ausgewählten Musikquelle passt.

Hörpositions-Optimierung LPO (Listening Position Optimiser)



Die Hörpositions-Optimierung LPO des WXZ468RMP bedient sich einer digitalen Verarbeitung, um die Lautsprecher-Entfernung

virtuell einzustellen und so die Einstellung des Klangs an zahlreiche unterschiedliche Fahrzeugtypen anzupassen. Es ist also völlig egal, welche Art von Fahrzeug Sie fahren: Sie können darauf zählen, dass Clarion Ihren Sound mit hoher Präzision und realistischer Präsenz wiedergibt.

Einstellung	Rechts		Links	
	Entfernung	Beispiel	Entfernung	Beispiel
LPO 1 für Kompaktwagen	R 10 cm	13	40 cm	52
	L 40 cm	52	10 cm	13
LPO 2 für Limousinen	R 10 cm	13	80 cm	104
	L 80 cm	104	10 cm	13
LPO 3 für SUV	R 10 cm	13	160 cm	208
	L 160 cm	208	10 cm	13

23-Band-Spektrum-Analyser mit 9-Band-Grafik-Equalizer



Der 9-Band-Grafik-Equalizer bietet Ihnen eine detaillierte Anpassung der Frequenzkurve, um die Klangeigenschaften an die verwendeten Lautsprecher und die akustischen Eigenschaften im Fahrzeug anzupassen. Der Spektrum-Analyser zeigt Ihnen die subtile Ausdrucksweise und die ansonsten im Verborgenen bleibenden Nuancen der Musik. Er liefert Ihnen ein detailliertes grafisches Bild der 23 unterschiedlichen Frequenzbereiche und zeigt Ihnen unmittelbar die gegenwärtigen Wellenbereich-Pegel der wiedergegebenen Musik an. Darüber hinaus haben Sie die Auswahl zwischen 9 unterschiedlichen Grafik-Anzeigemustern, damit Ihrer Musik und Ihrer Stimmung stets entsprochen wird.

Die Designer von Clarion haben hart daran gearbeitet, die Anzahl der Tasten am DUB278RMP zu minimieren und gleichzeitig maximale Funktionalität zu erzielen. Das Ergebnis ist ein Steuergerät, dessen Design einfach und stilvoll ist, und das Ihnen innovativste Technologie, Konnektivität und Leistung bietet. Präsentation des DUB278RMP – ein 2-DIN-AM/UKW-CD/USB-Steuergerät mit einem Look wie kein zweites.

Schlicht, aufgeräumt und elegant – das neue Design für Ihr Fahrzeug



DUB278RMP

2-DIN CD/USB/MP3/WMA RECEIVER



- CD-R/RW-kompatibel • MP3- und WMA-kompatibel mit ID3-Tag-Anzeige • Front-USB (unterstützt max. 255 Ordner mit insgesamt 15.000 Dateien) • 18 UKW-, 6 MW/LW-Sender speicherbar • RDS-EON-Tuner
- Z-Enhancer-Soundanpassung • MAGNA BASS EX für dynamische Bassanhebung
- 4 x 50 Watt MOS-FET-Verstärker • Hochauflösendes einzelreihiges Display mit Screensaver-Funktion • 728 variable Farben für Tasten und Display • Front-AUX-Eingang mit einstellbarer Eingangsempfindlichkeit • 4-Kanal-Audio-Pre-Out • Direkteingang OEM-LFB Adapter

USB-Eingang für komprimiertes Digital-Audio

Dieses Steuergerät ist in der Lage, bis zu 15.000 digitale Audio-Dateien zu handhaben. Die Dateinamen können bis zu 28 Zeichen umfassen und die Ordernamen bis zu 16 Zeichen.



Front-USB-Schnittstelle und AUX-Eingang

4-Kanal x 50 Watt-MOS-FET-Hochleistungsverstärker

Die MOS-FET-Verstärkung ist der einzige Weg für den DUB278RMP von Clarion, um einen stabilen Hochleistungs-ausgang von 4-Kanal x 50 Watt und erstklassige Linearität zu erzielen. Kleiner und effektiver als konventionelle Stromversorgungsgeräte liefert diese MOS-FET-Verstärkung Strom mit weniger Verzerrungen und keinerlei Umschaltgeräuschen. Also drehen Sie ihn für den reinen Hörgenuss auf oder ab.

Multicolor-Tasten

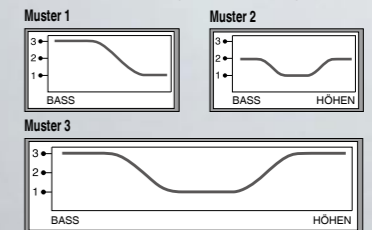
Der DUB278RMP ermöglicht eine präzise Einstellung der RGB-Farben, um den Look des Gerätes nahtlos an die Beleuchtungsfarbe des Armaturenbretts des Fahrzeugs anzupassen. Sie können Ihre Auswahl aus 728 Farbmöglichkeiten treffen.



728 verschiedene Farben

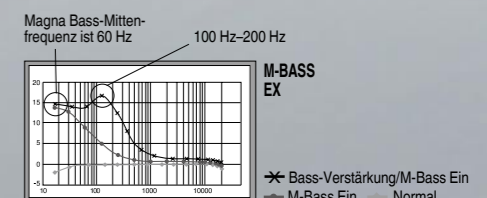
Der Z-Enhancer ändert die tonale Balance

Möchten Sie mehr Bässe, mehr Höhen oder mehr von beidem? Kein Problem. Der Z-Enhancer verfügt über drei voreingestellte Klangmuster, aus denen Sie Ihre Wahl treffen können... und der Umfang der Verstärkung ist einstellbar.



Magna Bass EX für dynamische Bassanhebung

Die Magna-Bass-Funktion von Clarion steigert den Bass des Wellenbereichs in einer Mitte von 60 Hz – und dies niedriger als mit herkömmlichen Tonstärke-Schaltungen um 100 Hz –, um eine extra niedrige Frequenzwirkung zu erzeugen. Und die neue Funktion Magna Bass EX von Clarion steigert den Bass um beinahe 10 dB bei noch niedrigeren Frequenzen als 60 Hz. Zudem wird eine automatische Kompensierung des Lautstärkepegels durchgeführt, damit ein gut ausbalancierter dynamischer Bass bei jeder Lautstärke sichergestellt werden kann.



Hinsichtlich weiterer Einzelheiten über die Installationsmöglichkeiten lesen Sie bitte den Abschnitt CIP (Clarion-Installer-Programm) auf Seite 32-33.

Hinsichtlich weiterer Einzelheiten über die Installationsmöglichkeiten lesen Sie bitte den Abschnitt CIP (Clarion-Installer-Programm) auf Seite 32-33.

Eine sicherere und angenehmere Kommunikations- und Musik-Umgebung beginnt ihre Metamorphose im Innenraum Ihres Fahrzeuges. Durch die Bluetooth-Technologie können Mobiltelefone und das Steuergerät kabellos verbunden werden, so dass Sie sie ohne Verwendung der Hände verwenden können. Sprechen Sie einfach mit dem anderen Teilnehmer und halten Sie dabei stets die Hände am Lenkrad, während der andere Teilnehmer Sie klar und deutlich hört. Und Sie hören den anderen Teilnehmer ebenfalls problemlos über die Lautsprecher Ihres Fahrzeuges. Darüber hinaus können Sie die Musik auf Ihrem iPod über das Stereo-System Ihres Fahrzeuges hören, ohne dass Kabel angeschlossen werden müssten.

iPod und Clarion: die perfekte Kombination für Mobilität, Sicherheit, Integration und ultimative Qualität



Jetzt auch iPod Video Ready

Direkter iPod-Anschluss

 MAX973HD	 MAX678RVD	 VRX878RVD	 VRX578RUSB	 VRX378RUSB
 CCA692 iPod Audio/Video-Anschlusskabel	 CCA673 iPod Video-Anschlusskabel	 CCA673 iPod Video-Anschlusskabel	 CCA691 iPod Video-Anschlusskabel	 CCA691 iPod Video-Anschlusskabel
	 CCA670 iPod-Anschlusskabel (nur Audio)	 CCA670 iPod-Anschlusskabel (nur Audio)		

CeNET – iPod-Schnittstelle

Schnittstellen für den vollen Genuss sämtlicher iPod-Funktionen



EA1276

iPod-Anschlusseinheit für die CeNET-Modelle DXZ778RUSB, DXZ578RUSB, DXZ378RMP, DXZ379RMP, CMD5 von 2007

Schnittstellen für den vollen iPod-Genuss mit einfacher Bedienbarkeit wie bei einem herkömmlichen CD-Wechsler



EA1251

iPod-Anschlusseinheit für WXZ468RMP, kompatibel mit allen CeNET-Modellen von 2006 oder älter



Bluetooth-Technologie zum Erzielen des idealen mobilen Lebens, so wie es sich jeder Fahrer wünscht

BLT573

CeNET-Bluetooth-ADAPTER

- Kompatibel mit MAX973HD • Profil für Headset und Freisprecheinrichtung • Telefonbuchübertragung und Steuerung direkt über Touchscreen: 500 Personen, 5 Nummern pro Person können zum BLT573 übertragen werden* • Anzeige von Namen/Anrufer-Nummer/getätigte Anrufe/Anrufe in Abwesenheit* • Automatische Rufannahme* • Wiederwahl-Funktion* • Spracherkennung* • Bildschirmanzeige-Information von Akku-Ladestatus, Tel., Empfangssignal-Stärke*

*Diese Funktionen sind abhängig vom Telefon



Telefonfunktionen werden in Verbindung mit dem BLT573 und MAX973HD über Touchpanel gesteuert.



MAX973HD

AUX-Bluetooth-Schnittstelle mit Handsfree- und Audio-Streaming-Kompatibilität

BLT373

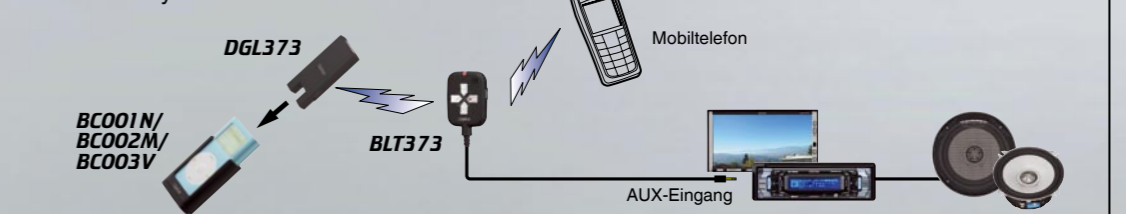
Bluetooth-FREISPRECHEINRICHTUNG & AUDIO EMPFÄNGER FÜR AUX-EINGANG

- Freisprecheinrichtung mit Headset- und Handsfree-Profil • Bluetooth-Audio-Streaming kompatibel (A2DP) • Steuerung von externen Bluetooth-Geräten durch das AVR-C-Profil • Vorbereitet für den iPod Bluetooth-Audio-Transmitter DGL373 • Integriertes Mikrofon für die Freisprechfunktion



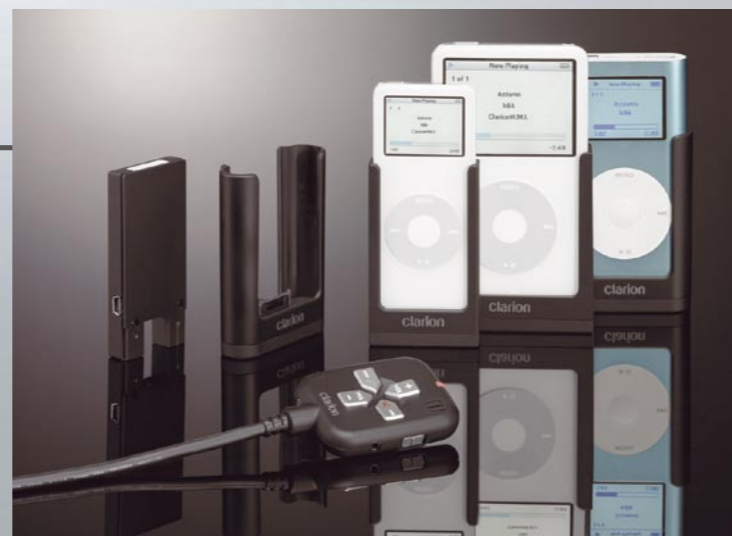
* Sämtliche Geräte werden automatisch auf den AUX-Eingang umgeschaltet, sobald sie ein Signal zur Telefon-Stummschaltung erhalten.

Bluetooth-System



iPod® und Bluetooth®

Das Line-Up umfasst iPod-Basisstationen für eine ganze Bandbreite von iPods einschließlich iPod Nano, iPod Mini und iPod Video. Schieben Sie Ihren iPod einfach in die iPod-Basisstation der das Bluetooth-Signal sendet, und schon können Sie die Musik auf Ihrem iPod über das Stereo-System Ihres Fahrzeuges genießen.



Transmitter
Überträgt den Audioausgabe eines digitalen Media-Players über Bluetooth-Audio-Streaming (A2DP) zum Receiver. Kompatibel mit der iPod-Basisstation oder dem Minibuchsen-Eingang für sämtliche Typen portabler Player.

DGL373
Bluetooth-AUDIO-TRANSMITTER



Basisstation
Docking-Basisstation für den Bluetooth-Audio-Transmitter DGL373. Erhältlich für iPod Nano „BC001N“, Mini „BC002M“ und Video „BC003V“.

BC001N/BC002M/BC003V
BASISSTATION FÜR iPod Nano/Mini/Video

* Bitte lesen Sie hinsichtlich des iPod-Anschlusses Seite 48.

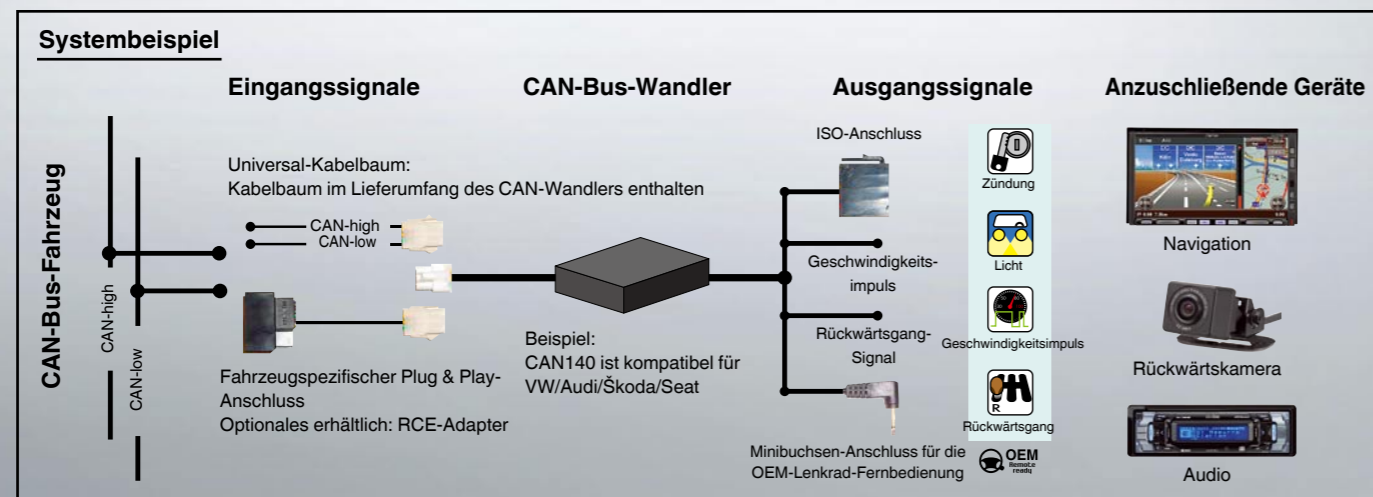


Das neue CIP – Clarion-Installer-Program – liefert Ihnen das professionellste Einbau-Zubehör, damit Sie Ihr Clarion Gerät auf einfache und sichere Weise in eines von mehr als 200 unterschiedlichen Fahrzeugmodellen einbauen können.

Bitte besuchen Sie unsere Website unter www.clarion.com/cip, um sich über das neueste Equipment des professionellen Einbau-Zubehörs von Clarion online zu informieren.

CAN-Bus-Wandler

Bei neuen Fahrzeugen wird immer mehr auf die digitale CAN-bus Technologie vertraut, die nicht mit im Handel erhältlichen Audio-Geräten kompatibel sind. Die Entwicklungsabteilung von Clarion hat sich auf das Finden von Lösungen spezialisiert, um solche digitalen Kommunikationssysteme mit unseren Geräte-Baureihen kompatibel zu machen. Durch unsere CAN-Wandlerschnittstellen können mit CAN-bus ausgestattete Fahrzeuge an ein hochwertiges Audio-System von Clarion adaptiert werden.



Rüsten Sie Ihr mit CAN ausgestattetes Fahrzeug mit der neuesten Navigationstechnologie von Clarion auf, indem Sie einen kompatiblen CAN-bus Adapter zur Wandlung aller erforderlichen Signale einsetzen oder zur komfortablen Verwendung Ihrer Fahrzeug Lenkradfernbedienung in Verbindung mit Clarion-Multimedia-Geräten.

Hinsichtlich weiterer Informationen über Fahrzeugmodelle, die zur Umwandlung digitaler CAN-Daten in analoge Signale unterstützt werden, besuchen Sie bitte unsere Webseite unter www.clarion.com/cip

www.clarion.com/cip

2-DIN Rahmen

Mehr als 60 % aller Neuwagen in Europa bieten einen größeren Installationsraum für Entertainment-Produkte im Armaturenbrett als die Standardgröße 1-DIN. Die Verwendung von 2-DIN-Geräten bietet dem Benutzer den Vorteil von noch mehr Funktionen und besserer Bedienbarkeit in einem einzigen Steuergerät.

Damit ein professioneller Einbau eine nahtlose Integration der Clarion-Bauteile in einem 2-DIN-Einbauplatz gewährleistet werden kann, hat Clarion eine große Bandbreite auf unterschiedliche Fahrzeug-Modelle abgestimmter Einbausets entwickelt. Um die mit dem Einbau betraute Person zu unterstützen, werden sämtliche Halterungen für die jeweiligen Fahrzeuge mit einer detaillierten Montageanleitung und hilfreichen Schaubildern ausgeliefert. Zudem ist das gesamte erforderliche Montagematerial in der Verpackung der einzelnen Einbausets im Lieferumfang enthalten.



Hinsichtlich weiterer Informationen über Fahrzeugmodelle, die mit einem 2-DIN-Steuergerät von Clarion kompatibel sind, besuchen Sie bitte unsere Webseite unter www.clarion.com/cip

OEM-LFB Adapter

Mehr und mehr Autos werden mit bereits integrierten Original-Autoradios verkauft, die über bequem zu bedienende Tasten am Lenkrad gesteuert werden. Clarion hat eine Reihe von Schnittstellen entwickelt, die den Anschluss von Clarion Geräten an die Lenkrad-Fernbedienung in Ihrem Auto ermöglichen. Auf diese Weise erhalten Sie das Beste aus zwei Welten: eine kontinuierliche Verwendung der praktischen Lenkrad-Fernbedienung und einen viel besseren Sound mit mehr Clarion Funktionen in Ihrem Fahrzeug.



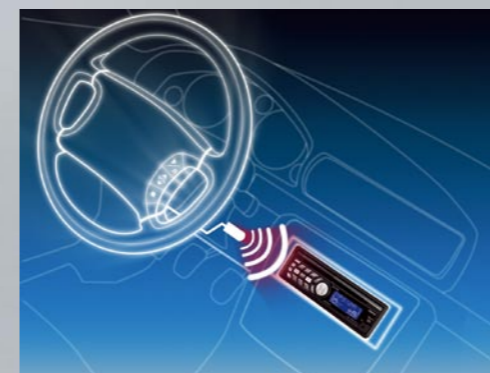
Adapter über Kabel-Anschluss

Mit allen Clarion-Modellen mit Minibuchsen-Anschlusseingang für die OEM-Lenkrad-Fernbedienung.



Adapter mit Infrarot-Anschluss

Kompatibel mit sämtlichen Clarion-Modellen mit Infrarot-Sensor



* Hinsichtlich der Informationen über Fahrzeugmodelle, in denen Clarion-Steuergeräte vom Lenkrad aus gesteuert werden können, besuchen Sie bitte unsere Webseite unter www.clarion.com/cip